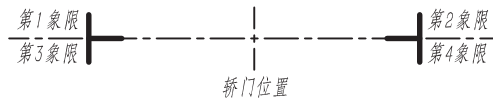
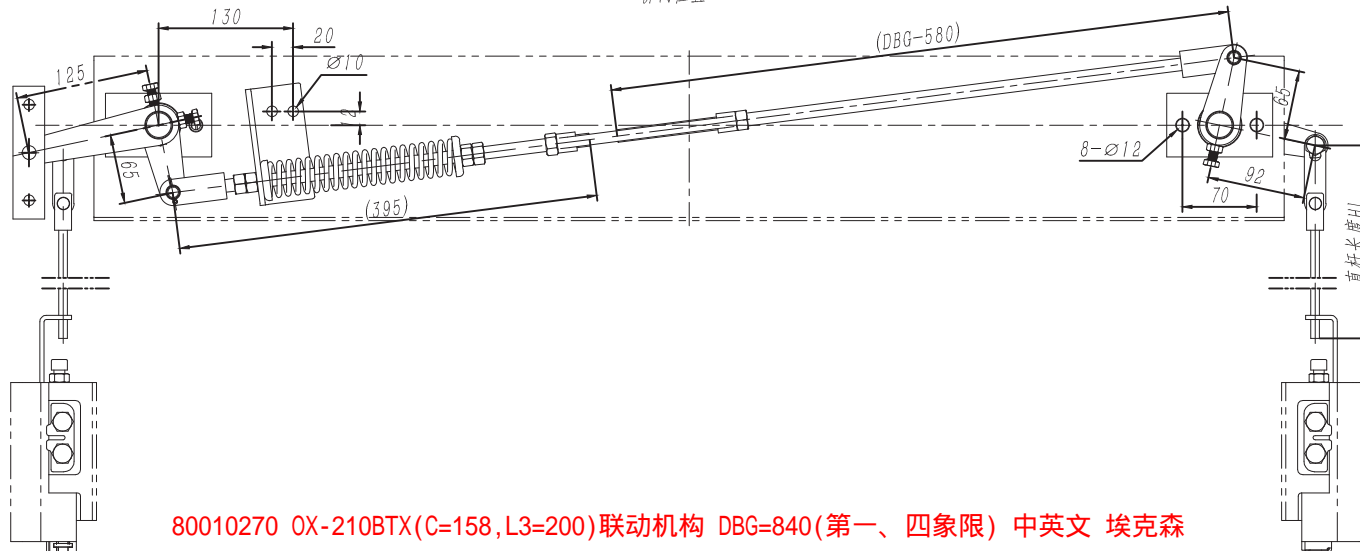


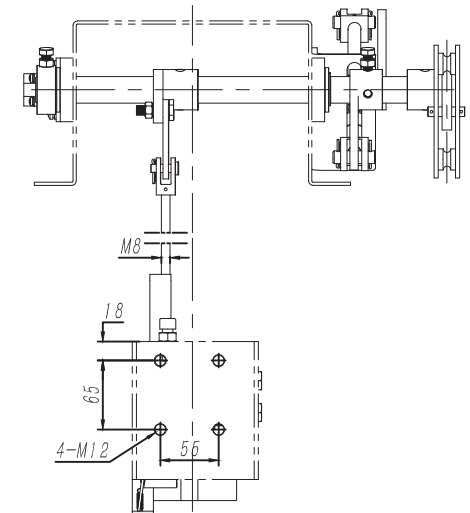
0X210BTX



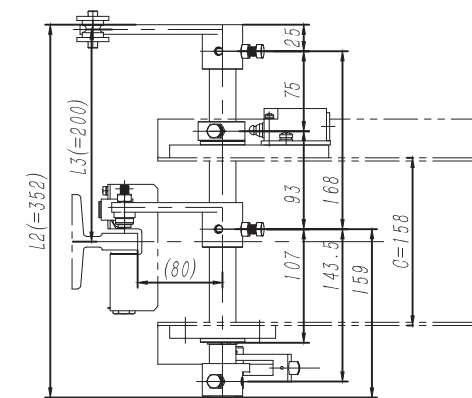
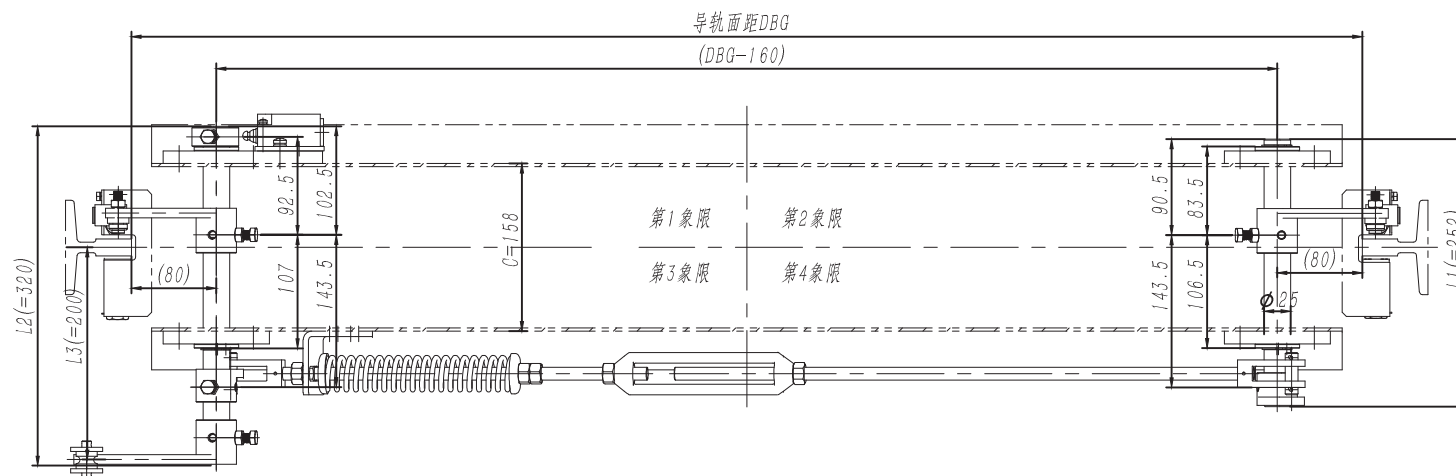
基本尺寸	0~6	6~30	30~120	120~400	400~1000	1000~2000	2000~4000
公差	0.1	0.2	0.3	0.5	0.8	1.2	2.0



80010270 OX-210BTX(C=158,L3=200)联动机构 DBG=840(第一、四象限) 中英文 埃克森



第1、4象限



技术说明

1. 本件为安全钳联动装置, 适用于安装在梁处, 为上提拉机构形式, 本图按第三象限形式绘制 (以提拉点位置确定), 主要配用OX-210B安全钳;
2. 本件中限速器操纵杆可根据限速器布置位置分为左、右置形式, 实际在使用时注意装配确定方向;
3. 本图中参数C为上梁固定驱动轴的定位板平面的间距尺寸;
4. 长轴、短轴尺寸根据公式计算确定;
5. 实际装配使用时, 可根据具体状态调整位置, 限速器操纵杆可适当向下偏斜 $\leq 12^\circ$
6. 本装置可适用额定速度: $0.25 \sim 1.0 \text{ m/s}$, 允许系统质量: $7500 \sim 1500 \text{ kg}$.

						宁波奥德普电梯部件有限公司											
												单提拉机构					
标记	处数	分 区	文件更改号	签 名	年、月、日												
设 计			标准化			阶段标记		重 量		比 例		0X210BTX					
校 对								20.04		1:5							
审 核																	
工 艺			批 准			共 1 张		第 1 张									

借(通)用件登记