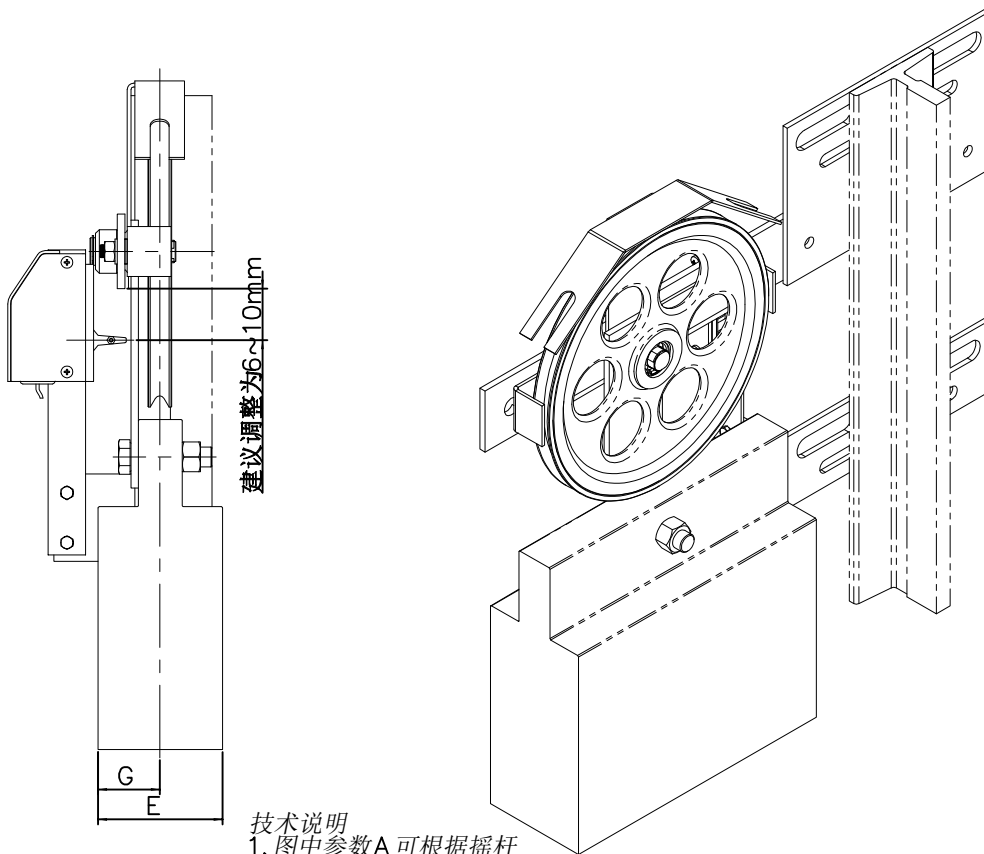


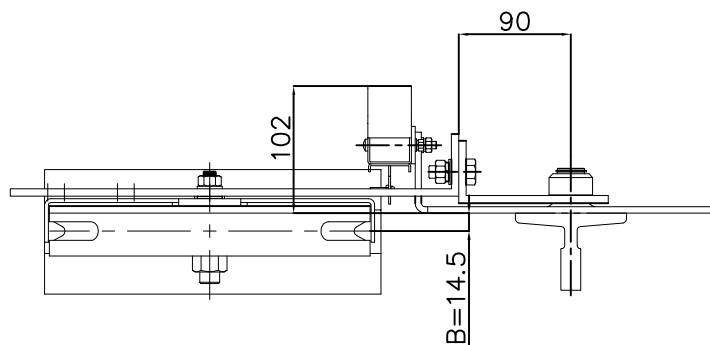
GB/T 1804-m

80010266 0X-300涨紧装置(B=14.5) 200-6 重晶石18kg 灰色RAL7037 中英文 杭州西奥 P1-4



技术说明

1. 图中参数A可根据摇杆孔位需要选择290,350,365, 405,420;
2. 绳轮节圆直径可根据限速器匹配确定,有 $\phi 200$ 及 $\phi 240$;
3. 配重常规为18kg 重晶石需用其它需注明,具体参数见附表。

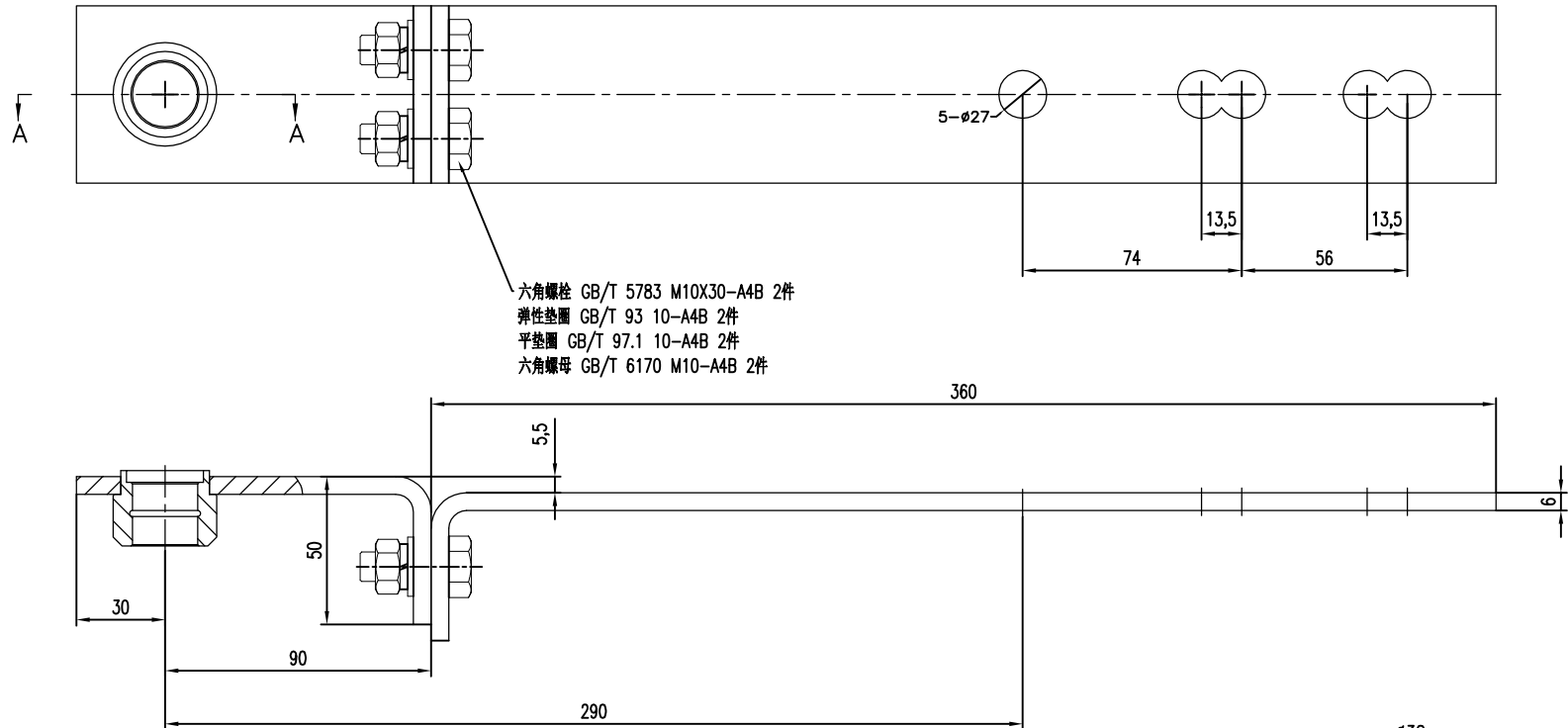


日期

[illegible]

OX300.2

80010266 0X-300涨紧装置(B=14.5) 200-6 重晶石18kg 灰色RAL7037 中英文 杭州西奥 P2



技术说明

1. 图中参数A可根据摇杆孔位需要选择290,350,365,405,420;
2. 绳轮节圆直径可根据限速器匹配确定,有Φ200及Φ240;
3. 配重常规为18kg 重晶石需用其它需注明,具体参数见表.

借(通)用件登记

旧底图总号

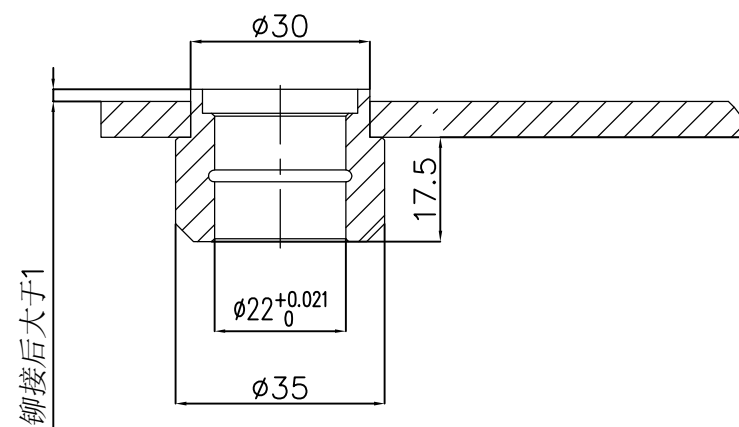
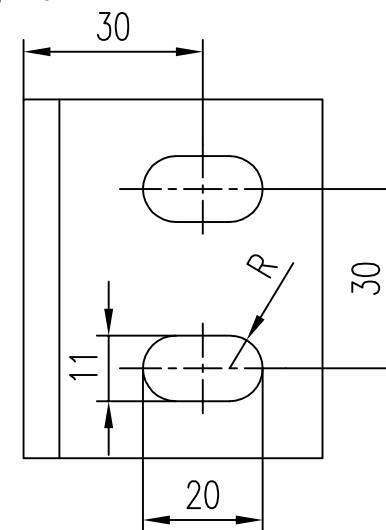
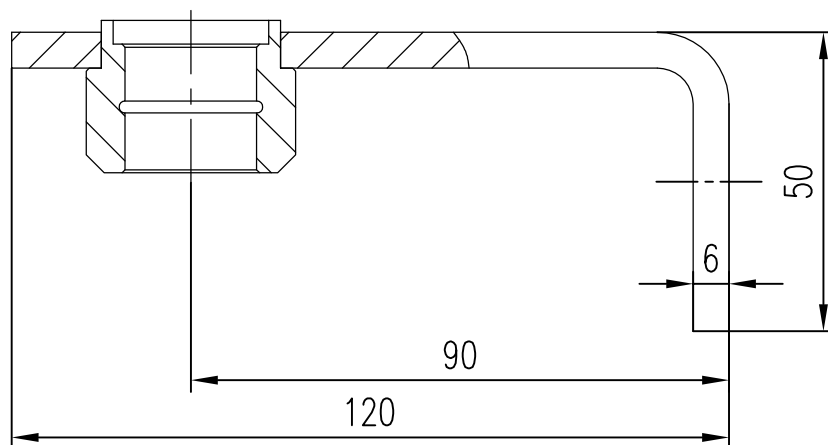
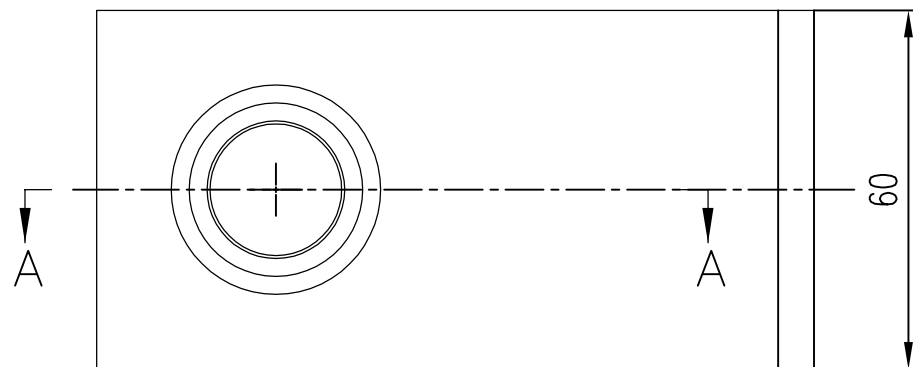
底图总号

签字

日期

				宁波奥德普电梯部件有限公司		
标记 处数 分区 文件更改 签名 年月日				摇杆组件		
设计			标准化	阶段标记	重量	比例
校对					1.36	3:5
审核						
工艺			批准	物料编号见表		
				OX300.2		

80010266 0X-300涨紧装置(B=14.5) 200-6 重晶石18kg 灰色RAL7037 中英文 杭州西奥 P3



表面粉末喷涂, 颜色由生产指令确定

借(通)用件登记

旧底图总号

底图总号

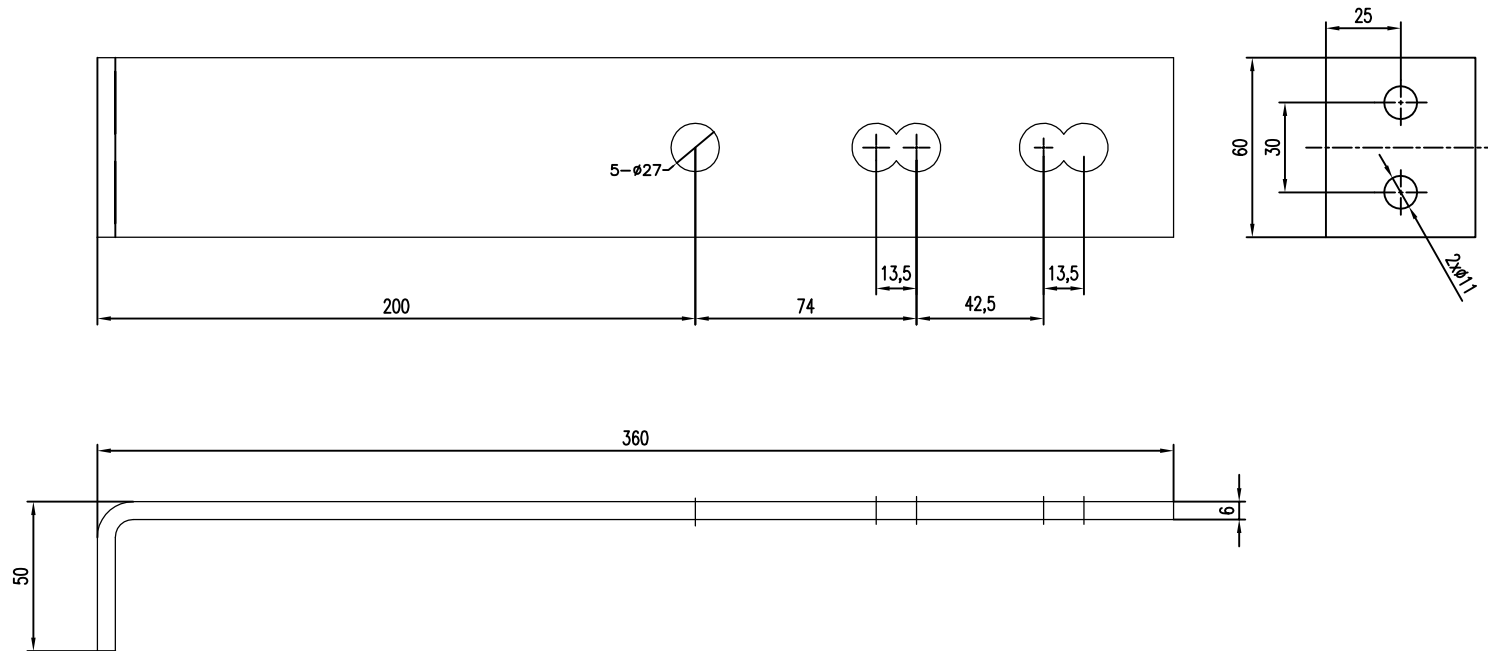
签字

日期

					6mm 钢板			宁波奥德普电梯部件有限公司	
标记 处数 分 区 文件更改 签 名 年月日								摇杆组件	
设 计			标准代		阶段标记	重量	比例		
校 对					□□□□	1.36	3: 5		
审 核									
工 艺			批 准		物料编号表				

OX300.2

80010266 OX-300涨紧装置(B=14.5) 200-6 重晶石18kg 灰色RAL7037 中英文 杭州西奥 P4



表面粉末喷涂，颜色由生产指令确定

借(通)用件登记

旧底图总号

底图总号

签字

日期

					6mm 钢板			宁波奥德普电梯部件有限公司	
标记 处数 分区 文件更改 签署 名 年月日								摇杆组件	
设计			标准化		阶段标记		重量		
校对					<div></div> <div></div> <div></div>		1.36	3: 5	OX300.2
审核									
工艺			批准		物料编号见表				