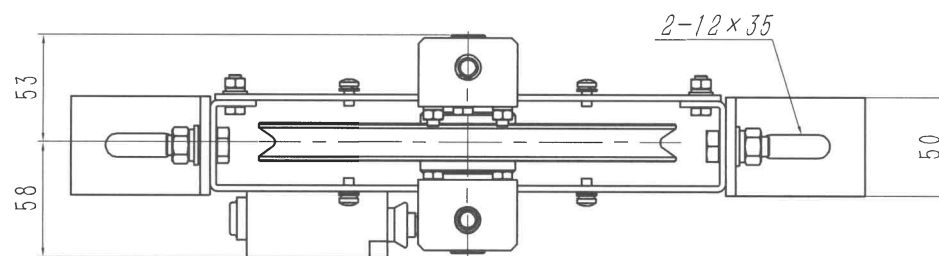
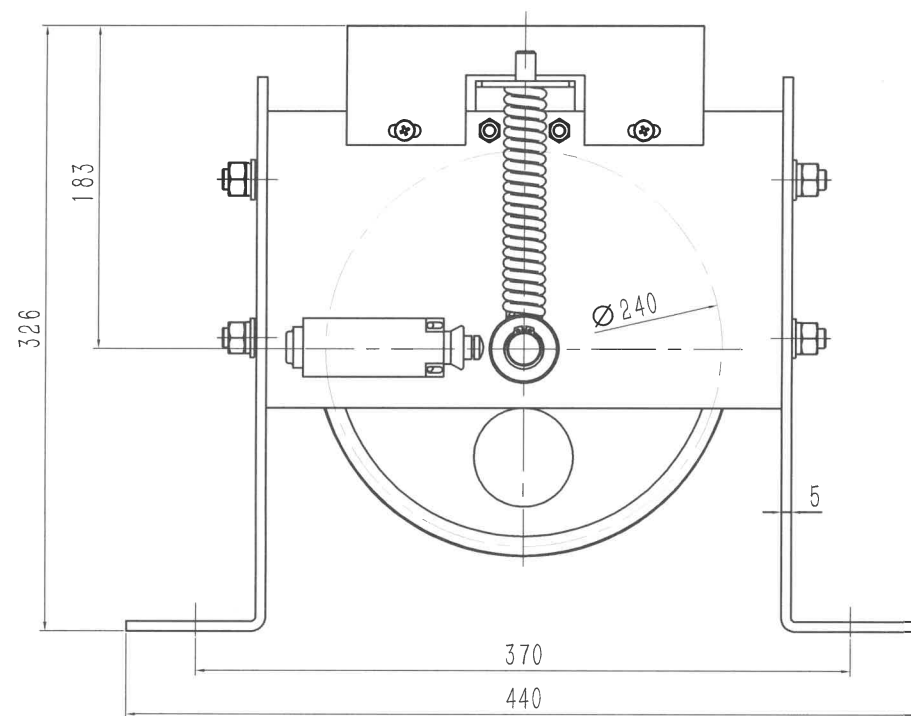


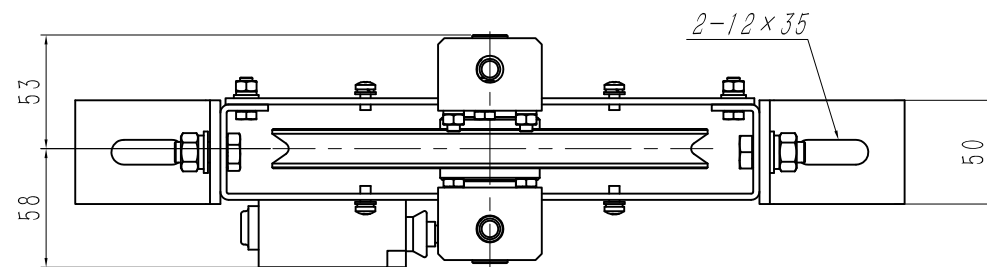
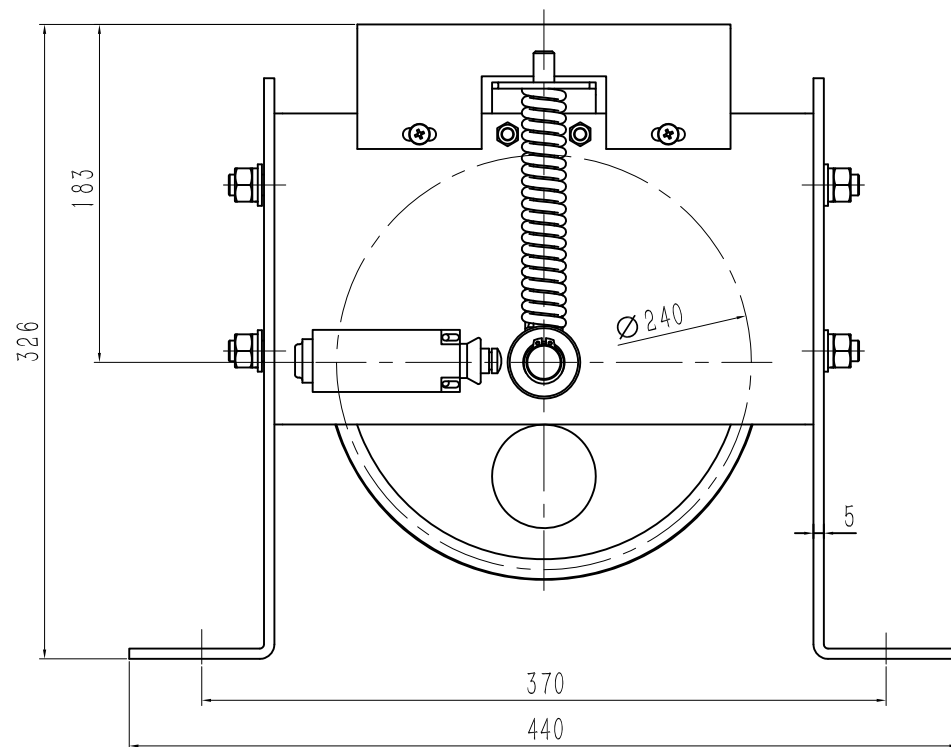
80010265 OX-100H涨紧装置 240-8 本色RAL6005 中英文 法斯特 P1-5



借(通)用件登记
旧底图总号
底图总号
签字
日期

						 宁波奥德普电梯部件有限公司 NINGBO AODEPU ELEVATOR COMPONENTS CO., LTD.		
标记	处数	分 区	文件更改号	签 名	年/月/日	张 紧 装 置		
设 计			标准化					
审 核						阶段标记 <div> <div></div> <div></div> <div></div> <div></div> </div>	重量	比例
工 艺			批准			版本: 0X-100H		

80010265 0X-100H涨紧装置 240-8 本色RAL6005 中英文 法斯特 P2




借(通)用件登记

旧底图总号

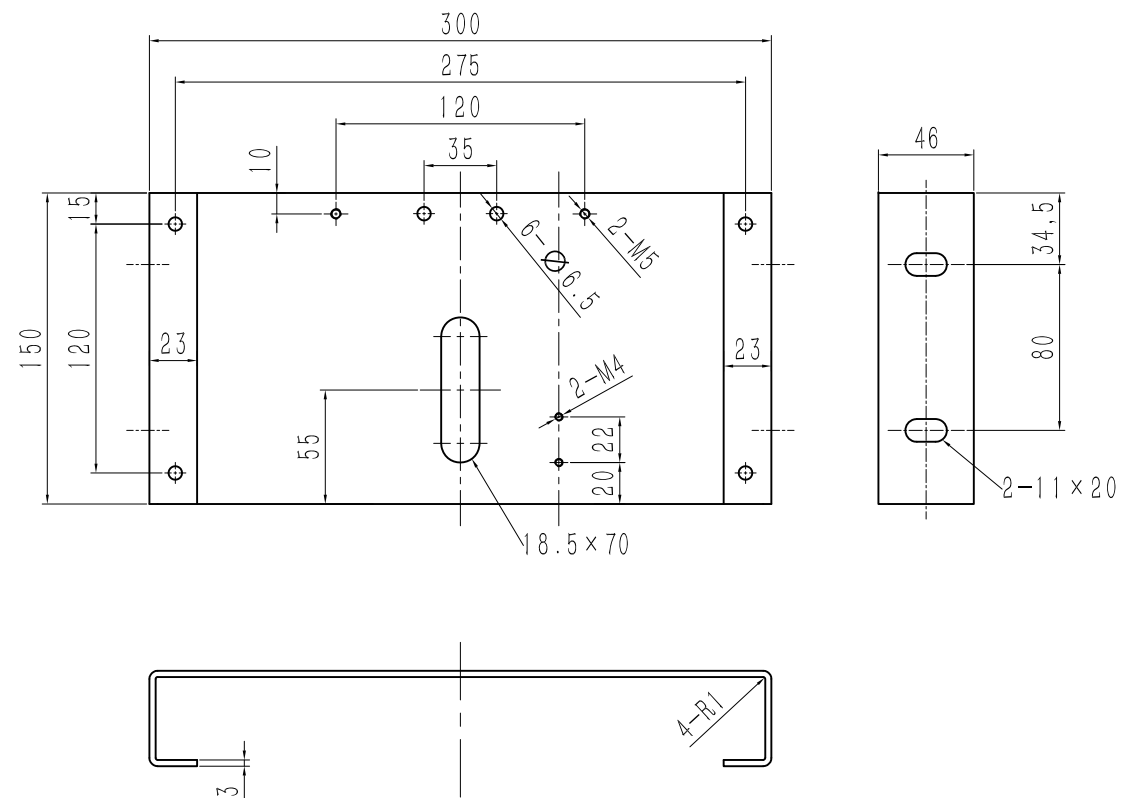
底图总号

字 釜

日期

										宁波奥德普电梯部件有限公司 NINGBO AODEPU ELEVATOR COMPONENTS CO.,LTD.			
										张紧装置 0X-100H			
标记	处数	分 区	文件更改号	签 名	年月日								
设 计			标准化			阶段标记		重量	比例				
审 核								6.68	1:5	0X-100H			
工 艺			批 准			版本:							

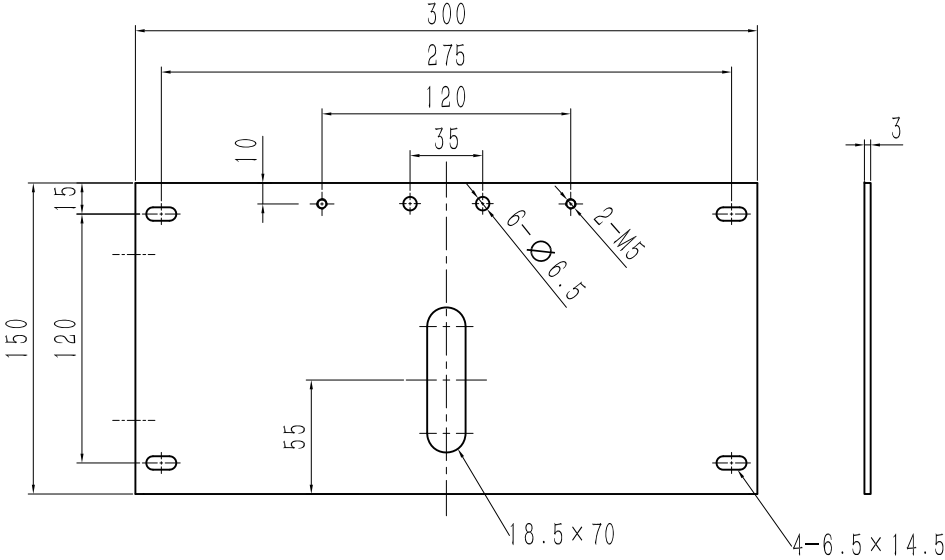
80010265 OX-100H涨紧装置 240-8 本色RAL6005 中英文 法斯特 P3



借(通)用件登记
旧底图总号
底图总号
登 字
日 期

								宁波奥德普电梯部件有限公司 NINGBO AODEPU ELEVATOR COMPONENTS CO.,LTD.					
标记	处数	分 区	文件更改号	签 名	年 月 日	Q235A/3.0					板01		
设 计			标准化			阶段标记						重量	比例
审 核													
工 艺			批 准			版本:							

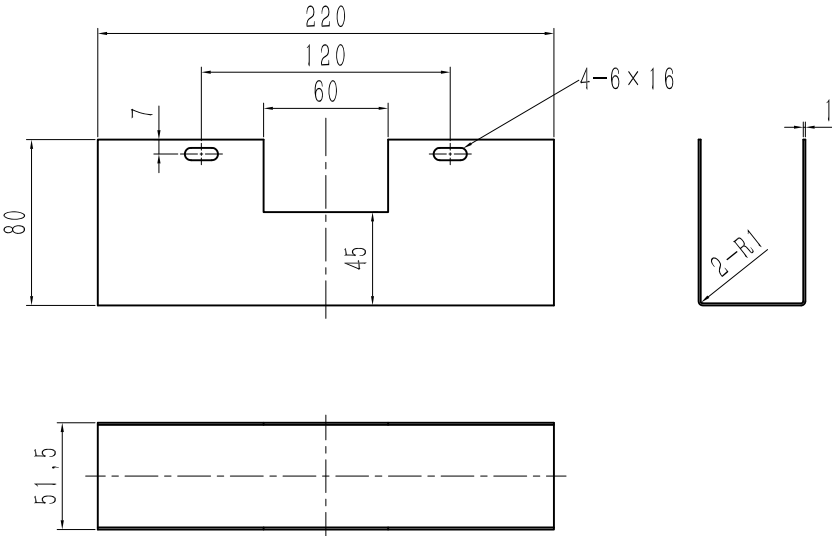
80010265 0X-100H涨紧装置 240-8 本色RAL6005 中英文 法斯特 P4



借(通)用件登记
旧底图总号
底图总号
签 字
日 期

						AEPV 宁波奥德普电梯部件有限公司 NINGBO AODEPU ELEVATOR COMPONENTS CO., LTD.		
						Q235A/3.0		
标记	页数	分 区	文件更改号	签 名	年月日	板02		
设 计				标准化				
						阶段标记	重量	比例
							6.68	1:5
审 核						版本:		
工 艺				批准				

80010265 OX-100H涨紧装置 240-8 本色RAL6005 中英文 法斯特 P5



借(通)用件登记
旧底图总号
底图总号
签 字
日 期

						AOEPU 宁波奥德普电梯部件有限公司 NINGBO AODEPU ELEVATOR COMPONENTS CO., LTD.		
						Q235A/1.0		
标记	页数	分 区	文件更改号	签 名	年月日	板03		
设 计			标准化					
						阶段标记	重量	比例
							6.68	1:5
审 核						版本:		
工 艺			批准					