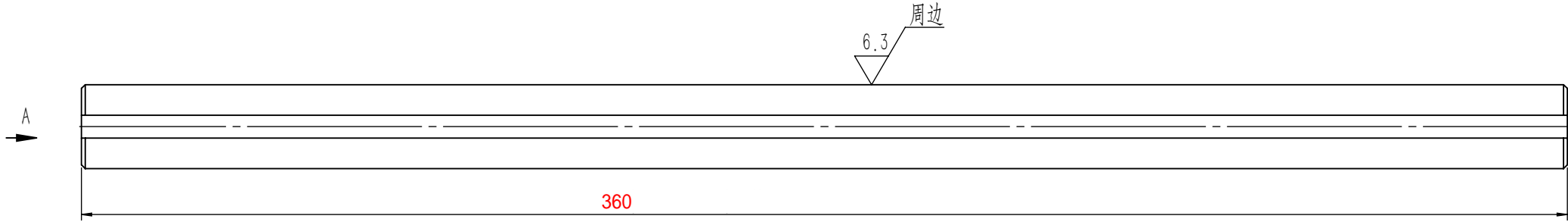


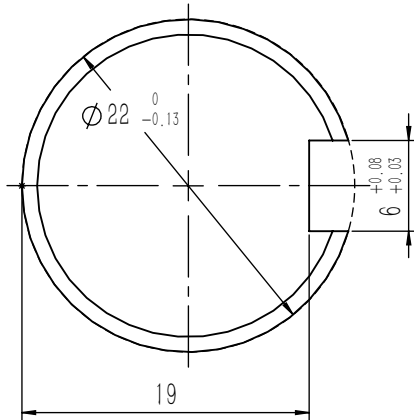
OX288T.1-1

基本尺寸	0~6	6~30	30~120	120~400	400~1000	1000~2000	2000~4000
公差	0.1	0.2	0.3	0.5	0.8	1.2	2.0

80010194 OX288.1-1 轴 L1=360 汉美德



视图 A  
比例 2 : 1



电梯类型	额定载荷	立梁宽度	C	标准形式参数	
				L2	L3
客梯	1T	180	200	410	240
货梯	≤2T	180	185	400	240
	3T	180	205	410	240
	5T	200	240	450	260

技术说明

- 边角去毛刺，表面镀锌处理；
- 图纸中L2根据实际使用状态确定:L2=L3+C/2+70(结果圆整为10)，式中C参数为电梯轿厢架上梁装配的内空尺寸;参数L3为轿厢导轨中心至限速钢丝绳距离尺寸,具体需可根据实际确定；
- 未注明倒角为1×45°。

借(通)用件登记

旧底图总号

底图总号

签字

日期

						Q235A/Φ22			宁波奥德普电梯部件有限公司			
									长轴			
标记	处数	分 区	文件更改号	签 名	年、月、日	OX288T.1—1						
设 计			标准化					阶段标记			重量	比例
校 对												
审 核											1.10	2.3
工 艺			批 准					共        张				