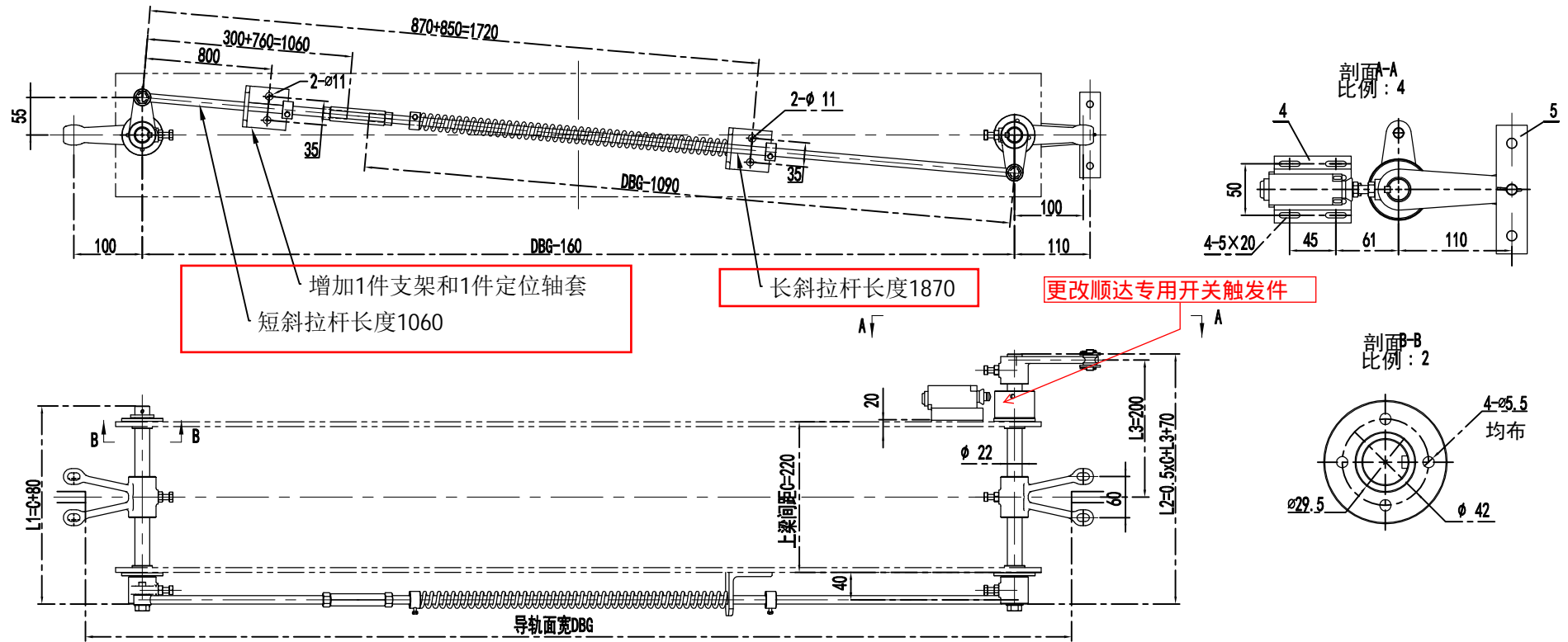


L887X0

80010191 0X-288T安全联动机构(非标斜拉杆长度 增加安装支架 直拉条分段) DBG=2960 C=220 L3=200 中英文 HL(M10)=4550 4根 杭州顺达 P1-3



技术说明

1. 本图按上提拉结构设计, 本件适用于客货电梯的安全钳的提拉;
2. 本件可选配M10或M8的安全钳的提拉连杆, 具体使用按生产要求确定其规格和总长;
3. 本图中C值为上梁的腹板间距尺寸(如图), 其余尺寸根据轿厢宽度来定;
4. 表中参数L1=C+80为短轴长度, L2=C/2+L3+70为长轴长度;
5. 与安全钳连接的拉条组件(0X288T. 6) 根据需求可选配, 选用时需确定长度HL;
6. 本装置适用于DBG≥1100, 当DBG为900~1100时, 斜拉杆组件中的短拉杆长度300需调整为150, 一确保弹簧位置, 其支架位置由870需改变为720。

借(通)用件登记

旧底图总号

底图总号

签字

日期

装配件

宁波奥德普电梯部件有限

上提拉联动机

0X288T

标记	处数	分区	文件更改号	签名	年、月、日	阶段标记	重量	比例
设计			标准化				10.84	1:6
校对								
审核								
工艺			批准			共 1 张	第 1 张	

基本尺寸	0~6	6~30	30~120	120~400	400~1000	1000~2000	2000~4000
公差	0.1	0.2	0.3	0.5	0.8	1.2	2.0

HL=4550

50 150 25 120 80±10 M10 M10 80±10

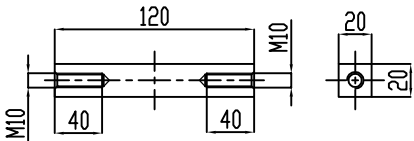
1500

此处为扳手操作面, 加工时水平打磨成型即可, 凹槽自然过渡

增加连接杆 1件 (见本图)
六角螺母M10 2件

2990

280



技术说明：
1.本件一套4件，标配采用M10，可选配M8；
2.生产下单时需注明HL参数要求，该HL参数与轿厢架的立梁高度需对应。

4件/套

借(通)用件登记
旧底图总号
底图总号
签字
日期

4	GB/T 96-1985	大垫圈10/8	2		12.10	0	
3	GB/T 6170	螺母M10(M8)	5		10.66	0	
2	□X288T.6-2	拉条弹簧	1	70B	0.02	0	
1	□X288T.6-1	拉条圆钢	1	Q235A/Φ10(8)	1.95	0	
序号	代 号	名 称	数量	材料说明	重量	总重	备注

									宁波奥德普电梯部件有限公司				
											直拉条组件		
标记	处数	分 区	文件更改号	签 名	年、月、日							□X288T.6	
设 计			标准化						阶段标记		重量		
校 对								2.04	1:3				
审 核													
工 艺			批 准			共 张			第 张				

Technical drawing of a mechanical part, showing two views: a front view (left) and a side view (right).

Front View (Left):

- Overall width: 40
- Overall height: 45
- Central hole diameter: $\varnothing 22$
- Flange radius: $R29$
- Mounting bracket width: 10
- Mounting bracket height: 15
- Mounting bracket thickness: 3
- Mounting bracket hole diameter: $\varnothing 6$
- Mounting bracket hole position: 13.8
- Mounting bracket hole tolerance: $+0.1$
- Mounting bracket hole position: 13.8
- Mounting bracket hole tolerance: $+0.1$
- Mounting bracket hole position: 13.8
- Mounting bracket hole tolerance: $+0.1$
- Mounting bracket hole position: 13.8
- Mounting bracket hole tolerance: $+0.1$

Side View (Right):

- Overall width: 40
- Overall height: 45
- Central hole diameter: $\varnothing 40$
- Mounting bracket width: 10
- Mounting bracket height: 15
- Mounting bracket thickness: 3
- Mounting bracket hole diameter: $\varnothing 6$
- Mounting bracket hole position: 13.8
- Mounting bracket hole tolerance: $+0.1$
- Mounting bracket hole position: 13.8
- Mounting bracket hole tolerance: $+0.1$
- Mounting bracket hole position: 13.8
- Mounting bracket hole tolerance: $+0.1$

2018年6月4日
汪峰

二次修改

前(通)用件登记													宁波奥德普电梯部件有限公司			
旧底图总号																
底图总号													开关触发件			
签 字													OX288T.1-5(XD02)			
日 期																