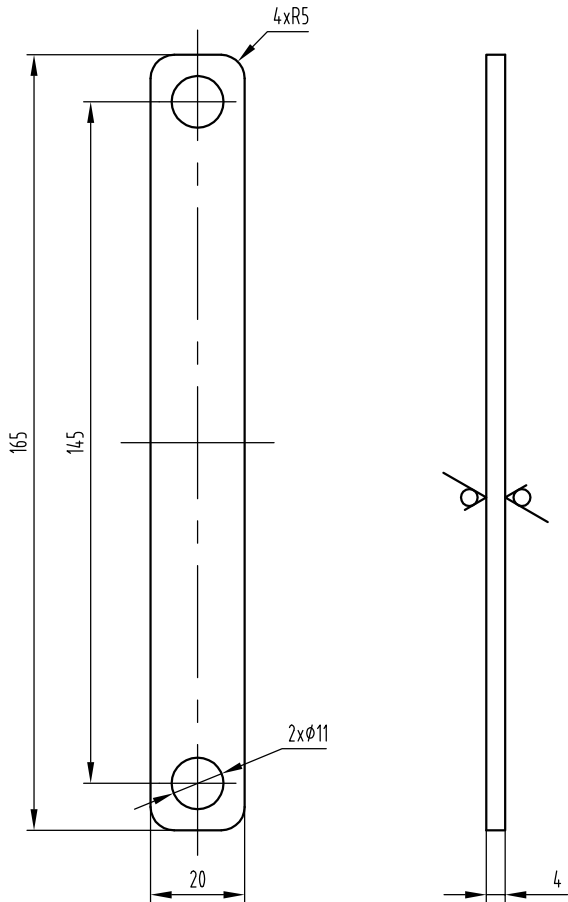




其余 12.5

80010185 OX-210BT安全联动装置 DBG=700 中英文 上饶奥锦 P2



技术要求

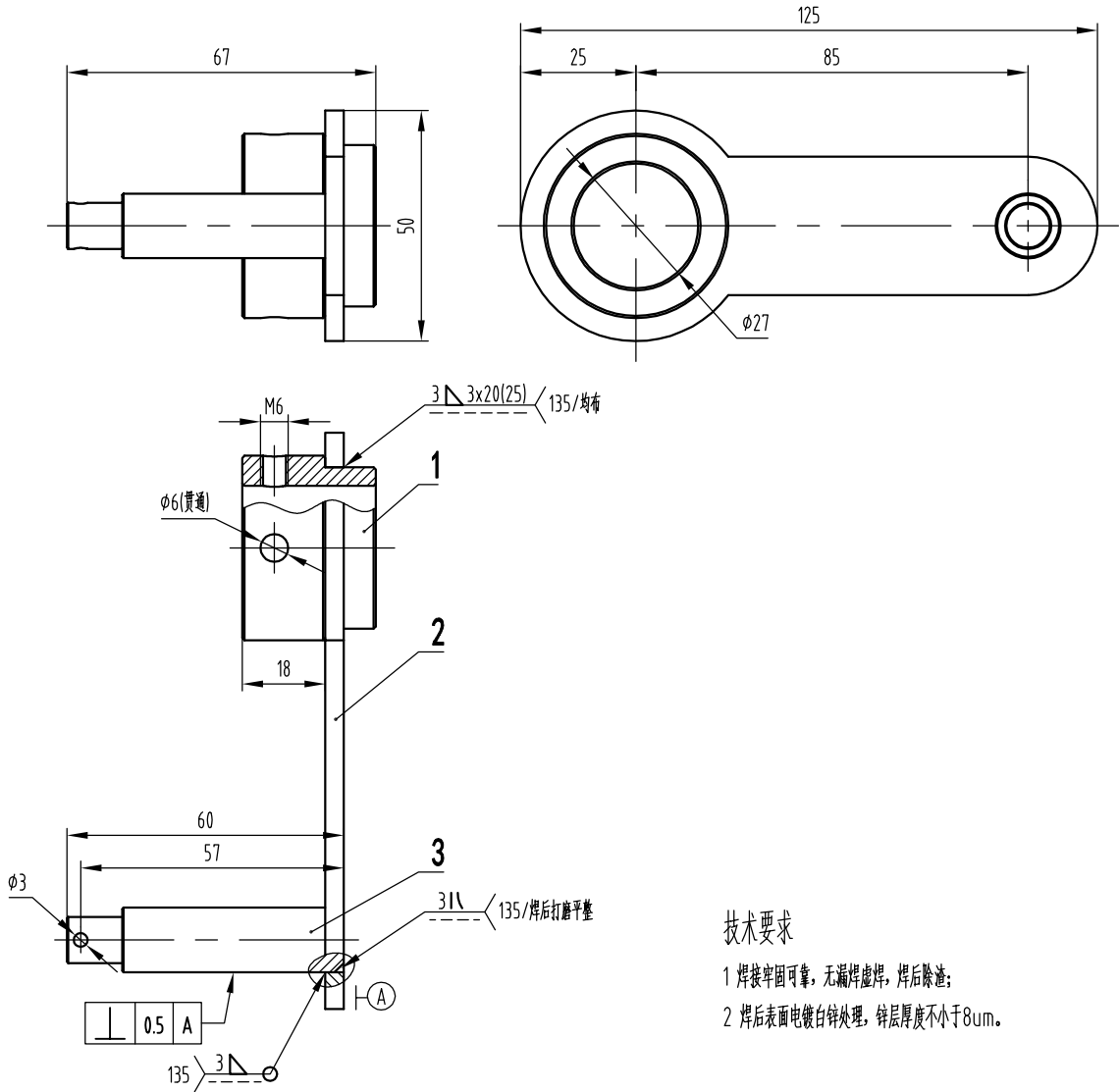
- 1 去锐角毛刺;
- 2 表面电镀白锌处理, 锌层厚度不小于8um。

G01	提拉板
G00	名称

					 宁波奥德普电梯部件有限公司	
					NINGBO AODEPU ELEVATOR COMPONENTS CO., LTD.	
标记	处数	更改内容	签名	日期	钢板 4 GB/T 709 Q235A GB/T 700	提拉板
					阶段 标记 重量 比例	
设计			标准化			AX210BT122
审核					1:1.5	
工艺			批准		共 1 张 第 1 页	

-POS	名称	DEF	图号	品/群	L番	材料	重量	涂装	备注	-POS	G01
-01	曲柄轴套	DWG	AX210BT120	G01						-01	1
-02	板件	DWG	AX210BT115	G01						-02	1
-03	连接轴	DWG	AX210BT116	G01						-03	1

80010185 0X-210BT安全联动装置 DBG=700 中英文 上饶奥锦 P3



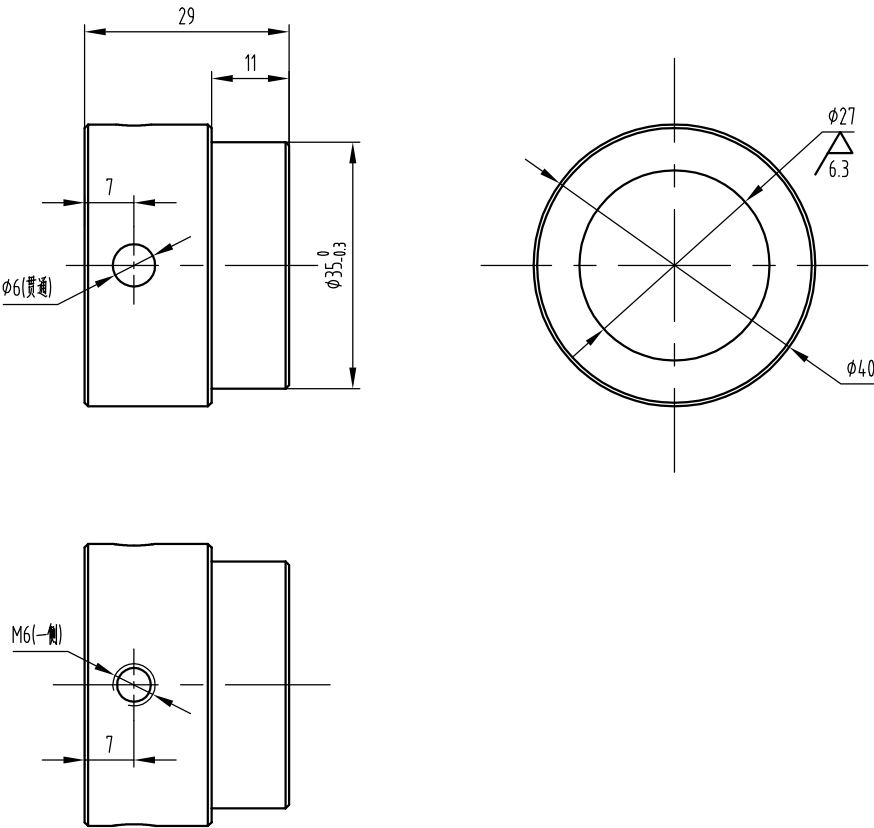
技术要求  
1 焊接牢固可靠, 无漏焊虚焊, 焊后除渣;  
2 焊后表面电镀白锌处理, 锌层厚度不小于8um.

G01	曲柄焊接
G00	名称

					<b>宁波奥德普电梯部件有限公司</b> NINGBO AODEPU ELEVATOR COMPONENTS CO., LTD.		
标记	处数	更改内容	签名	日期	曲柄焊接		
设计		标准化					
审核					阶段标记	重量	比例
工艺		批准					1:1.5
					共 1 张 第 1 页		
					AX210BT112		

其余 12.5

80010185 0X-210BT安全联动装置 DBG=700 中英文 上饶奥锦 P4



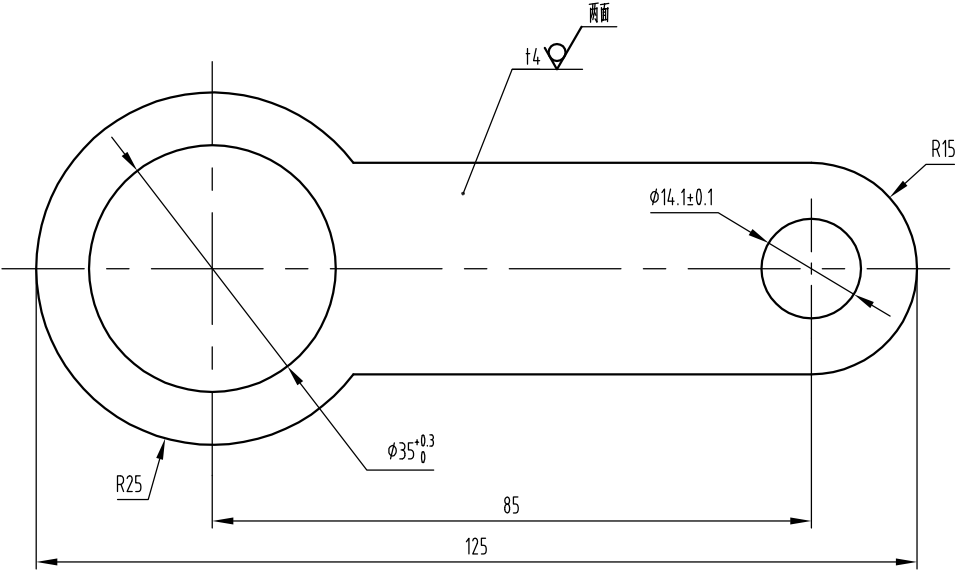
技术要求  
1 去锐角毛刺;  
2 未注倒角为C0.5。

G01	曲柄轴套
G00	名称

					 宁波奥德普电梯部件有限公司 NINGBO AODEPU ELEVATOR COMPONENTS CO., LTD.		
					钢 Q235A-40x7 GB/T 8162-2008		
标记	处数	更改内容	签名	日期	阶段	标记	重量
设计			标准化				比例
审核							1:1
工艺			批准		共 1 张	第 1 页	
					曲柄轴套		
					AX210BT120		

其余 12.5

80010185 OX-210BT安全联动装置 DBG=700 中英文 上饶奥锦 P5



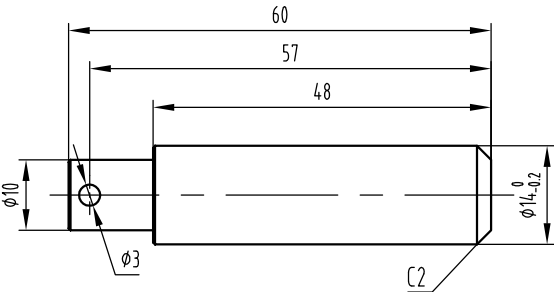
技术要求  
去锐角毛刺。

G01	板件
G00	名称

					 宁波奥德普电梯部件有限公司 NINGBO AODEPU ELEVATOR COMPONENTS CO., LTD.		
					钢板 4 GB/T 709 Q235A GB/T 700		
标记	处数	更改内容	签名	日期	阶段	标记	重量
设计		标准化					比例
审核							1:1
工艺		批准			共 1 张 第 1 页		
					板件		
					AX210BT115		

其余 12.5

80010185 OX-210BT安全联动装置 DBG=700 中英文 上饶奥锦 P6



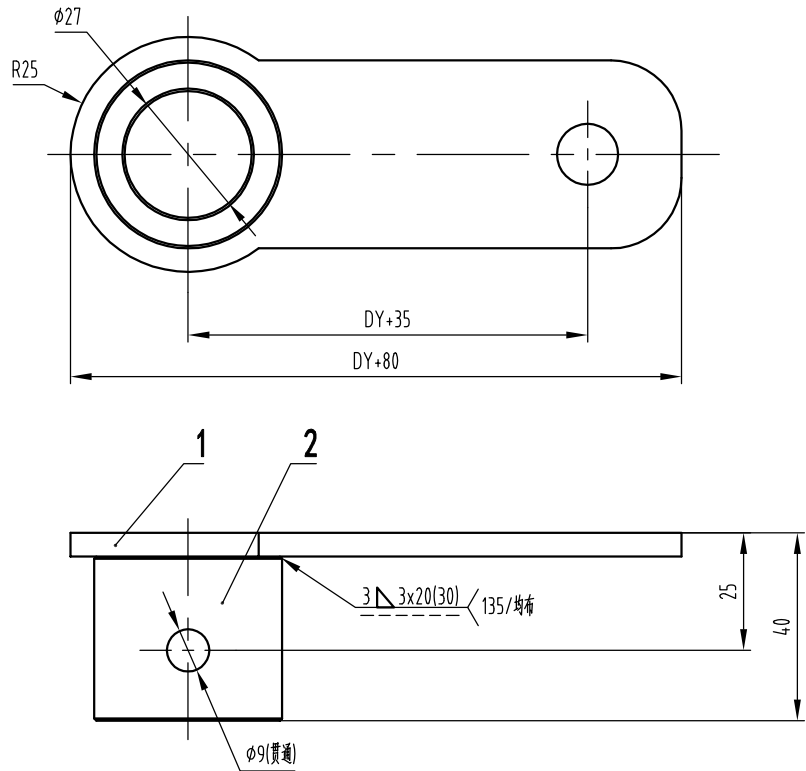
技术要求  
1 去锐角毛刺;  
2 未注倒角为C0.3。

G01	连接轴
G00	名称

					<div><div><div></div><div></div></div><div>宁波奥德普电梯部件有限公司</div><div>NINGBO AODEPU ELEVATOR COMPONENTS CO., LTD.</div></div>		
					圆钢 14 GB/T 702 Q235A GB/T 700		
标记	处数	更改内容		签名	日期	阶段	标记
设计			标准化			重量	比例
审核							1:1
工艺			批准			共 1 张 第 1 页	
						连接轴	
						AX210BT116	

-POS	名称	DEF	图号	品/群	L番	材料	重量	涂装	备注	-POS	G01
-01	拉手板件	DWG	AX210BT118	G01						-01	1
-02	拉手轴套	DWG	AX210BT109	G01						-02	1

80010185 OX-210BT安全联动装置 DBG=700 中英文 上饶奥锦 P7




参数表

参数名	中文描述
DY	提拉点到导轨中心的距离

技术要求

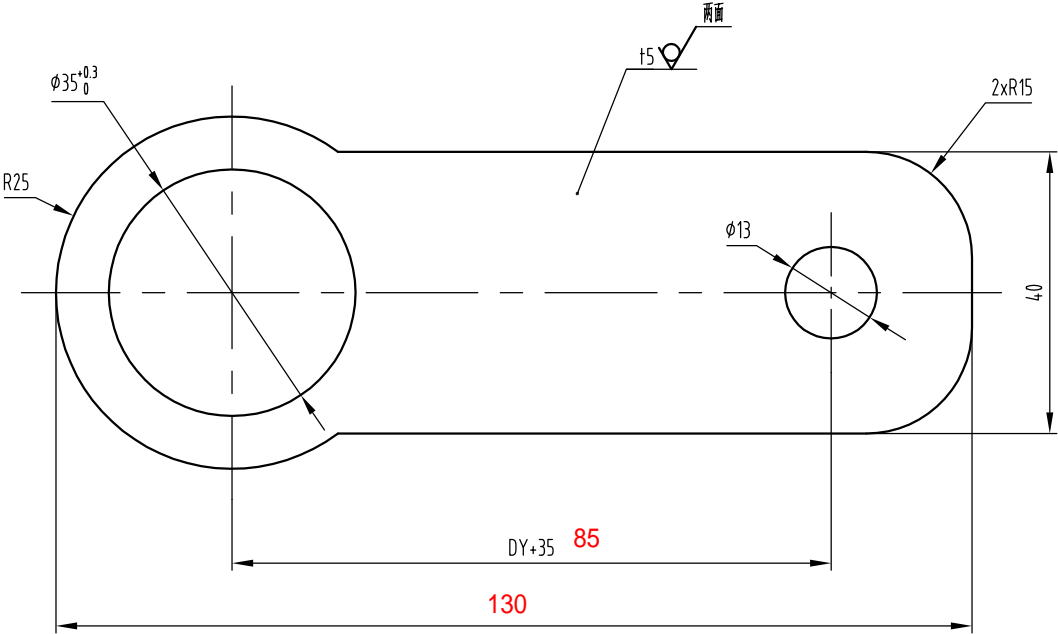
- 1 焊接牢固可靠，无漏焊虚焊，焊后除渣；
- 2 焊后表面电镀白锌处理，锌层厚度不小于8um。

50	G01	拉手焊接
DY	G00	名称

					 宁波奥德普电梯部件有限公司 NINGBO AODEPU ELEVATOR COMPONENTS CO., LTD.		
标记	处数	更改内容	签名	日期	阶段标记 重量 比例 1:1.5 共 1 张 第 1 页		
设计		标准化					
审核							
工艺		批准					
					拉手焊接		
					AX210BT117		

其余 12.5

80010185 OX-210BT安全联动装置 DBG=700 中英文 上饶奥锦 P8




参数表

参数名	中文描述
DY	提拉点到导轨中心的距离

技术要求  
去锐角毛刺。

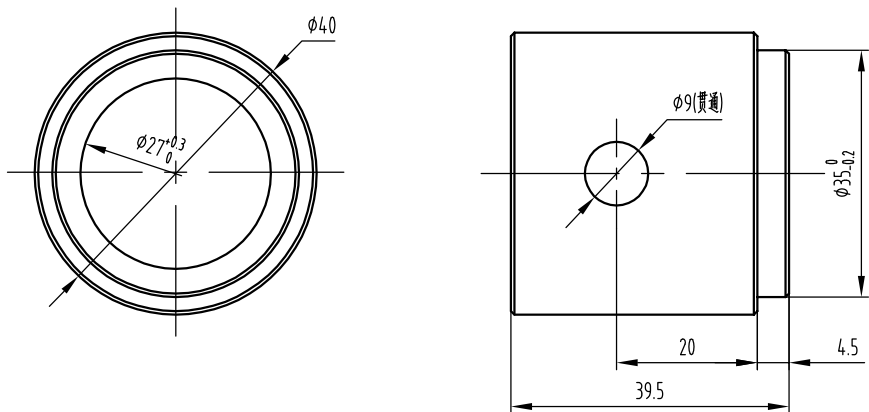
50	G01	拉手板件
DY	G00	名称

					 宁波奥德普电梯部件有限公司 NINGBO AODEPU ELEVATOR COMPONENTS CO., LTD.		
					钢板 5 GB/T 709 Q235A GB/T 700		拉手板件
标记	处数	更改内容	签名	日期	阶段	标记	
设计			标准化		重量	比例	AX210BT118
审核						1:1	
工艺			批准		共 1 张	第 1 页	



其余 12.5

80010185 OX-210BT安全联动装置 DBG=700 中英文 上饶奥锦 P9



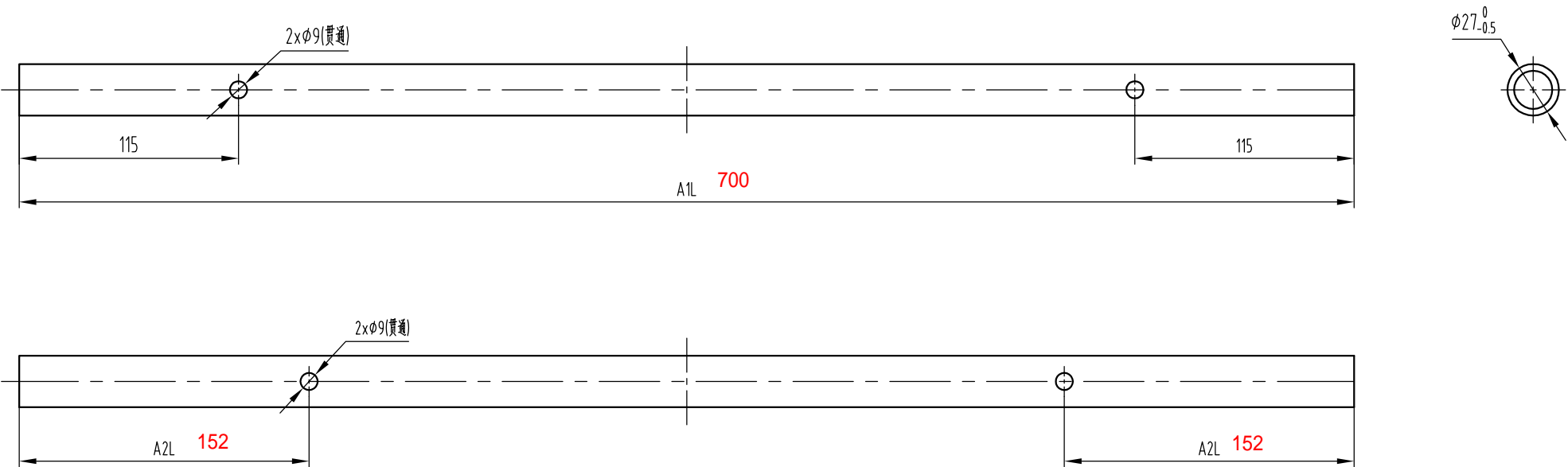
技术要求

- 1 去锐角毛刺;
- 2 未注倒角为C0.5。

G01	拉手轴套
G00	名称

						<div><div></div><div>宁波奥德普电梯部件有限公司</div><div>NINGBO AODEPU ELEVATOR COMPONENTS CO., LTD.</div></div>					
						钢管 Q235A-40x7 GB/T 8162-2008					拉手轴套
标记	处数	更改内容		签名	日期	阶段 标记		重量	比例		
设计			标准化						1:1		
										AX210BT109	
审核											
工艺			批准			共 1 张      第 1 页					

80010185 OX-210BT安全联动装置 DBG=700 中英文 上饶奥锦 P10



尺寸表

AX210BT119_	A1L	A2L
G01	DBG	DX+19.5

参数表

参数名	中文描述
DBG	导轨导向面间距
DX	提拉点到导轨导向面顶面的距离

技术要求

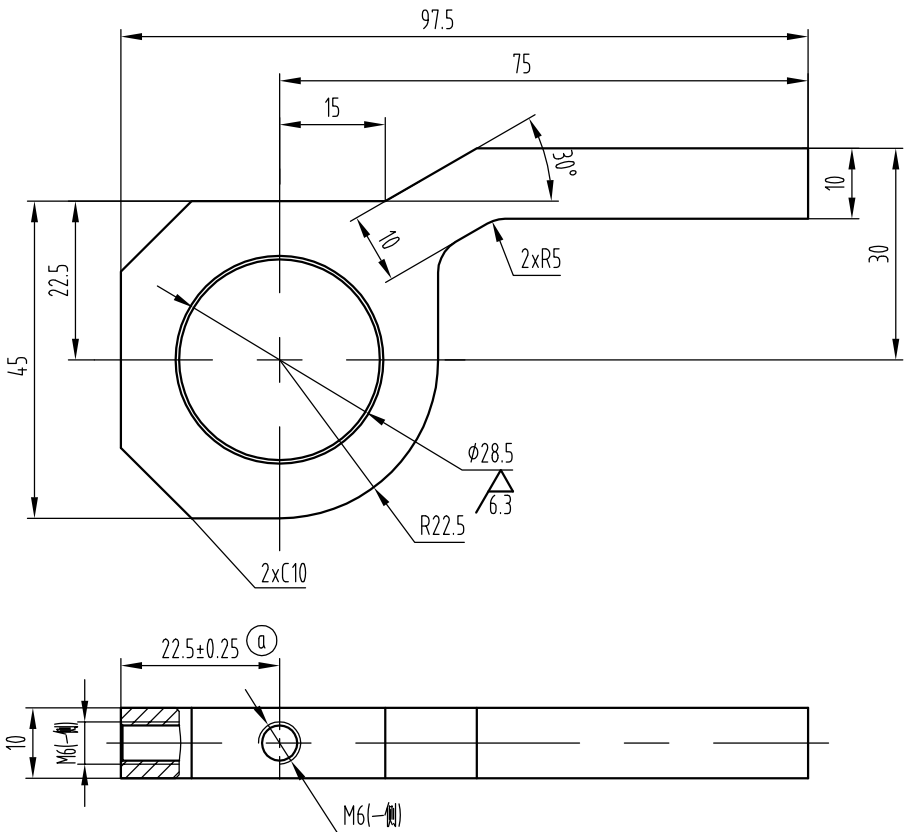
- 1 去锐角毛刺。
- 2 连接圆管直线度不大于1.5/1000；
- 3 表面锌层厚度不小于8um。

132.5	700	G01	连接圆管
DX	DBG	G00	名称

						<div><div><div><div></div><div></div></div><div>EPU®</div></div> 宁波奥德普电梯部件有限公司 NINGBO AODEPU ELEVATOR COMPONENTS CO., LTD.</div>					
标记	处数	更改内容			签名	日期	镀锌无缝钢管 Q235A φ27x3.5			连接圆管	
设计			标准化			阶段标记		重量	比例		
									1:3	AX210BT019	
审核						共 1 张		第 1 页			
工艺			批准								



80010185 OX-210BT安全联动装置 DBG=700 中英文 上饶奥锦 P12



技术要求

- 1 本开关打杆浇铸成型，旧牌号为ZG35；
- 2 表面不得有裂纹、砂眼、变形等缺陷；
- 3 内孔 $\phi 28.5$ 两侧倒角C0.5；
- 4 表面（电）镀白锌处理，锌层厚度不小于8 $\mu$ m。

G01	开关打杆
G00	名称

						 宁波奥德普电梯部件有限公司 NINGBO AODEPU ELEVATOR COMPONENTS CO., LTD.		
①	1					ZG270-500 GB/T 11352		
标记	处数	分区	更改文件号	签名	年、月、日	阶段标记 重量 比例		
设计			标准化					
审核						1:1		
工艺			批准			共 2 张 第 1 页		
						开关打杆		
						AX210AT102		