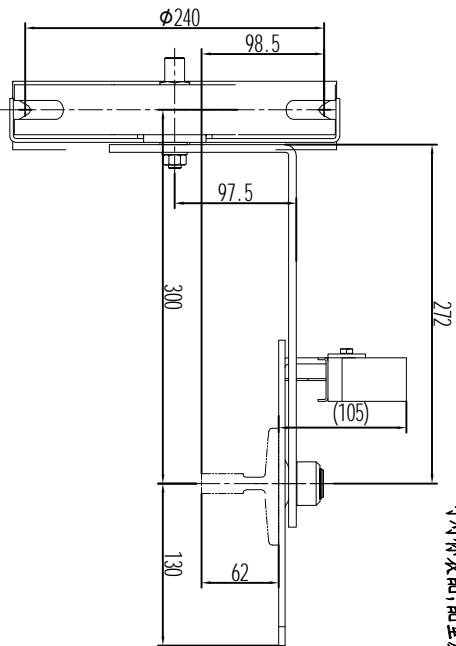


可对称装配, 配重及颜色按指令要求



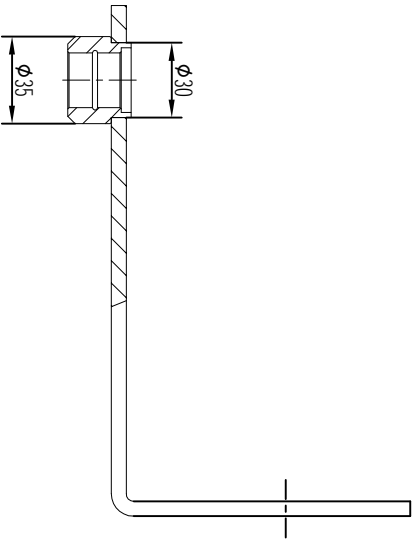
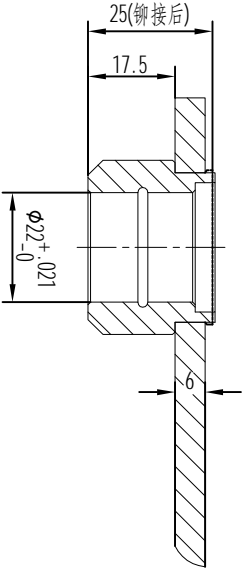
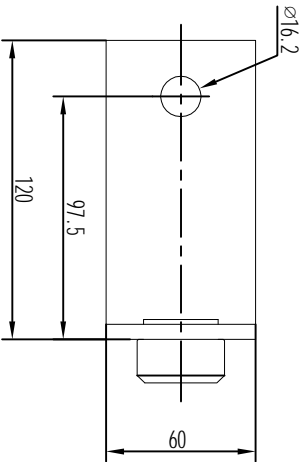
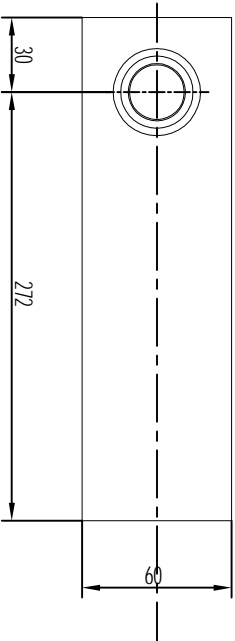
设计	处数	分区	文件更改号	签名	年、月、日	阶段标记	重量	比例	OX300(240-90)
校对			标准化				27.15	1:4	
审核									
工艺			批准			共 1 套	第 1 套		

宁波奥德普电梯部件有限公司

涨紧装置(重锤式)

基本尺寸	0-6	6-30	30-120	120-400	400-1000	1000-2000	2000-4000
公差	0.1	0.2	0.3	0.5	0.8	1.2	2.0

80009776 OX-300胀紧装置(240-90-300-98.5) 240-8 重晶石30KG 本色RAL6005 中英文默纳克电梯 P2



2	0X300.2-2	摇杆轴套	1	20#/φ35	0.09	0.09	
1	0X300.2-1	摇杆板件	1	Q235A/6.0	1.27	1.27	
序号	代 号	名 称	数量	材料说明	重量	总重	备注

设计	处数	分 区	文件更改号	签 名	年、月、日	阶段标记		重量		比例		摇杆组件	
校对			标准化										
审核								1.36		1:2		0X300.2(240-90)	
工艺			批准			共 1 张	第 1 张						
宁波奥德普电梯部件有限公司													

维通附件登记
旧底图编号
底图编号
签字
日期