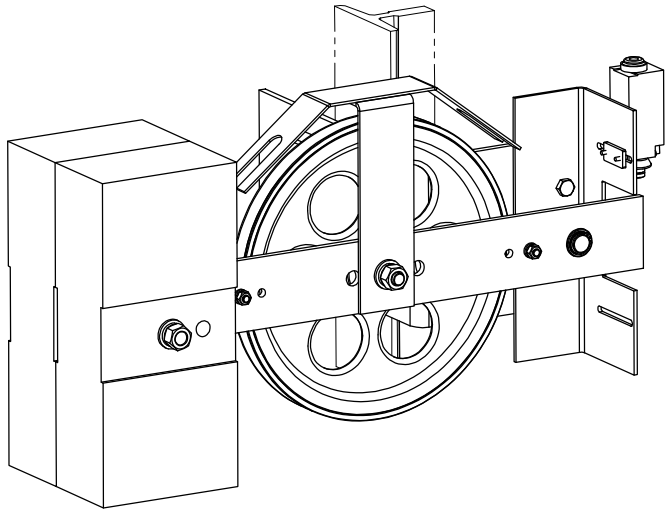
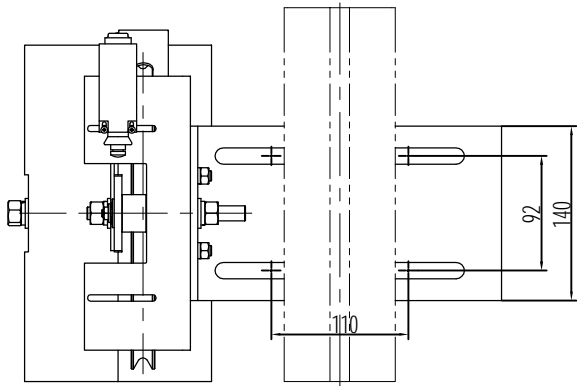
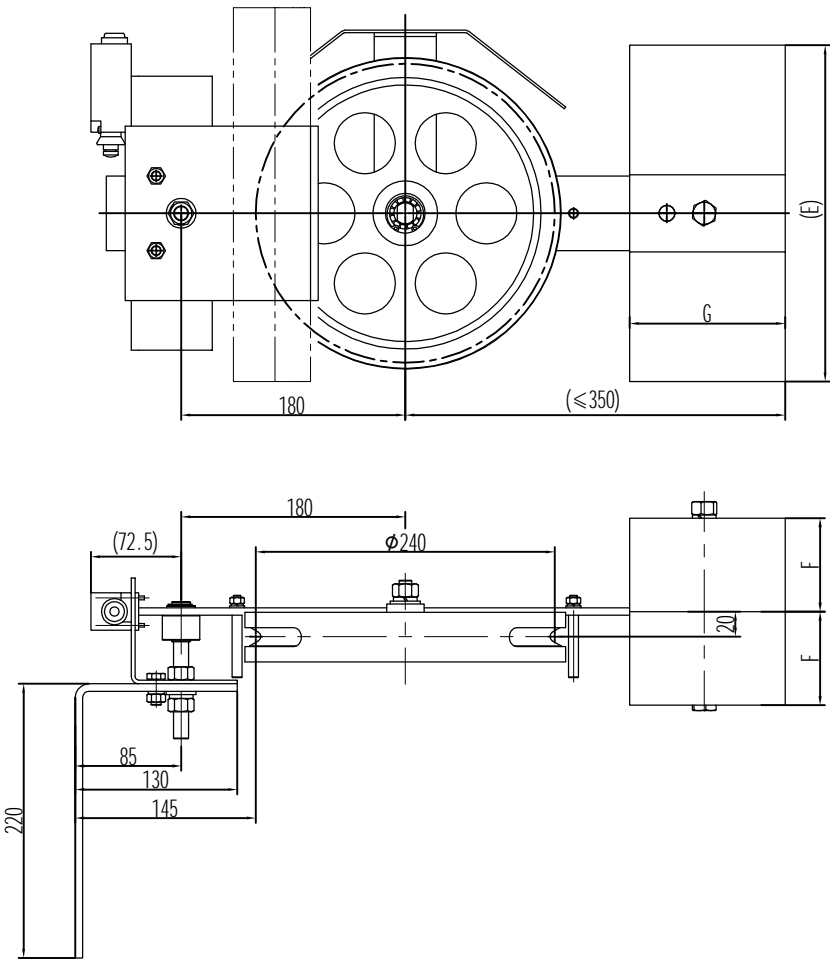


基本尺寸	0~6	6~30	30~120	120~400	400~1000	1000~2000	2000~4000
公差	0.1	0.2	0.3	0.5	0.8	1.2	2.0



借(通)用件登记

旧底图总号

底图总号

签字

日期

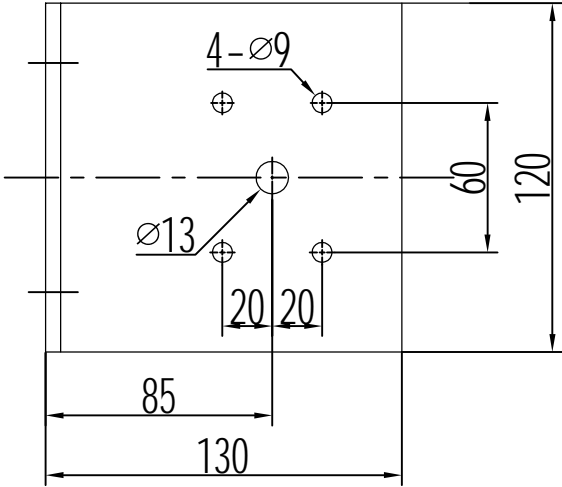
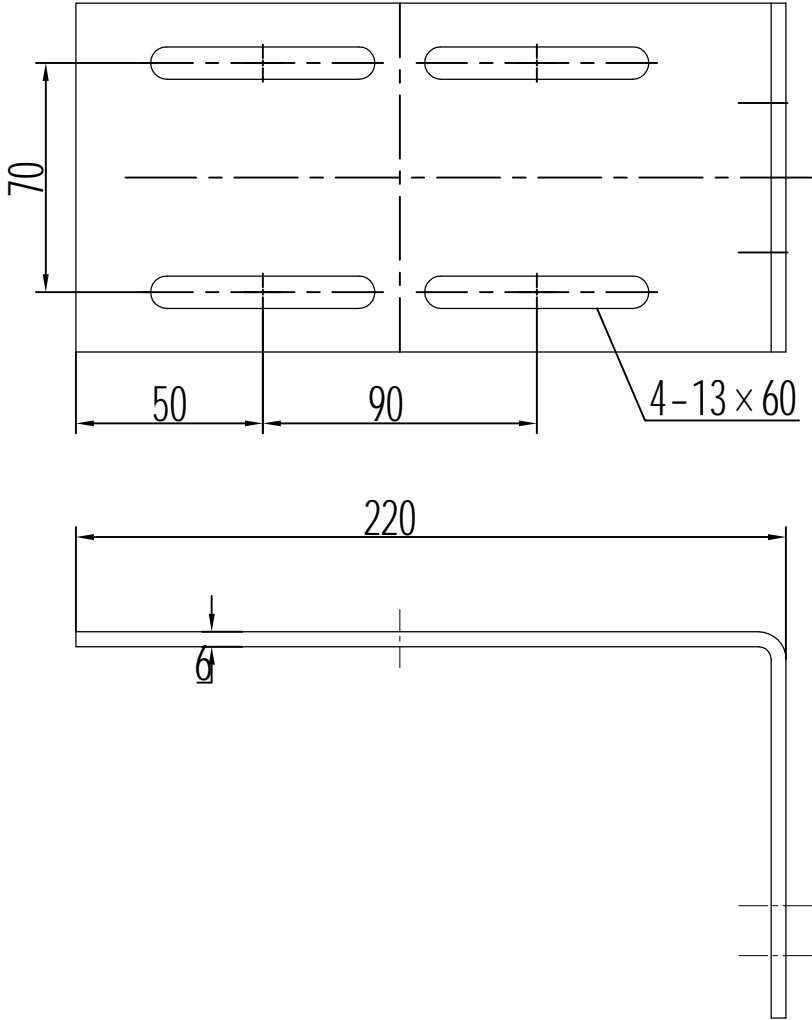
技术说明

1. 本件按 $\phi 240$ 绳轮绘制, 具体使用时根据指令配装(注意绳轮节径、绳槽规格等);
2. 配重的使用根据指令要求, 本图按陪24kg铸铁配重绘制;
3. 参数A值根据实际使用时需将绳轮部分调整装配位置才可以实现;
4. 参数B与导轨位置及其绳轮情况对应, 使用时需注意。

						总装图			宁波奥德普电梯部件有限公司	
标记	处数	分区	文件更改号	签名	年、月、日				涨紧装置	
设计			标准化			阶段标记	重量	比例	0X200	
校对							27.46	1:4		
审核										
工艺			批准			共 2 页	第 1 页			

80009747 0X-200涨紧装置(支架非标) 240-8 铸铁24KG 本色RAL6005 中英文 东南电梯 P2

基本尺寸	0~6	6~30	30~120	120~400	400~1000	1000~2000	2000~4000
公差	0.1	0.2	0.3	0.5	0.8	1.2	2.0



借(通)用件登记

旧底图总号

底图总号

签字

日期

						Q235A/6.0			宁波奥德普电梯部件有限公司	
标记	处数	分区	文件更改号	签名	年月日	阶段标记 重量 比例			安装底板	
设计			标准化							
校对						1:2			0X200.1	
审核										
工艺			批准			共 2 页 第 1 页				