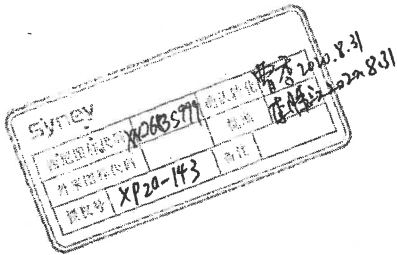
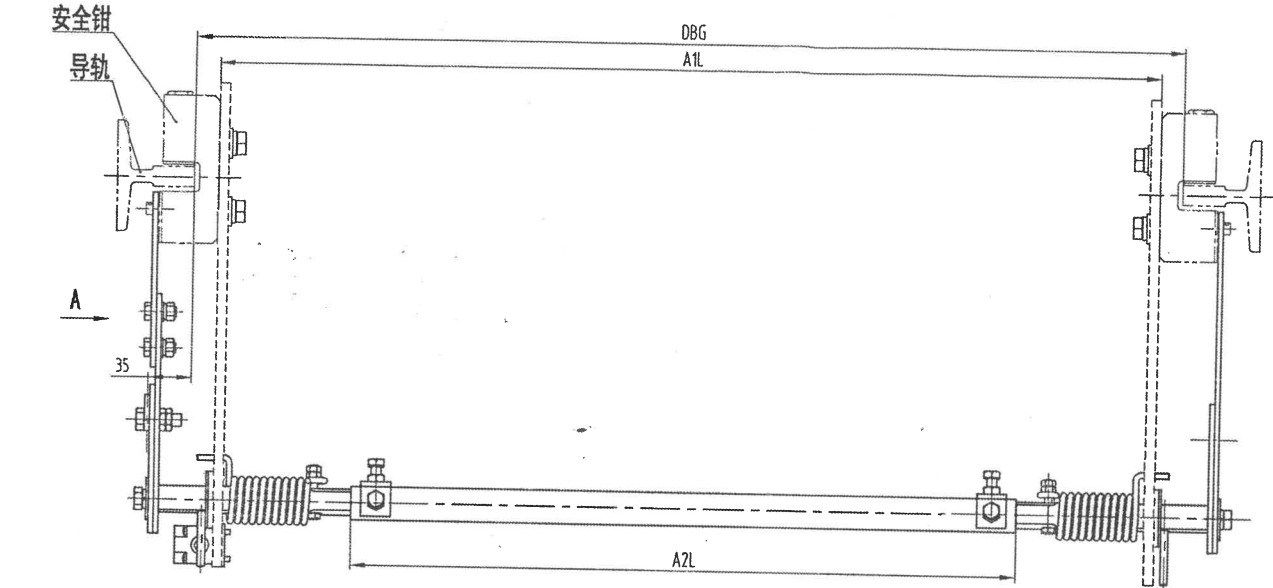


80009738 OX-210BZ安全联动装置(直摇臂 整根连接方管 TS236-11Z开关)DBG=1230mm 本色RAL6005 中英文 杭州西尼 P1-4



参数表

参数名	中文描述
DBG	导轨导向间距
SAFTYP	安全钳型号

尺寸表

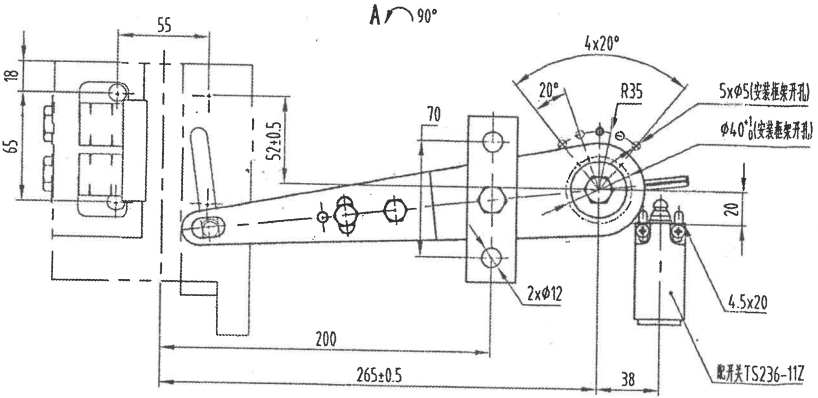
OX210BZ015	A1L	A2L
G01	DBG-38	DBG-260
G02		

对应表

杭州西尼件号	对应奥德普
XN2683S999	OX210BZ015G02

技术要求

- 1 本安全联动装置为杭州西尼设计，型号为OX-210BZ，相关结构或参数变动需方确认；
- 2 本安全联动装置配合使用安全钳为OX-210B或OX-210C；
- 3 本安全联动装置不包含安全钳；
- 4 预紧力建议为150N~200N；
- 5 提拉摇臂需保持同步旋转，安全钳动作时有微触发开关；
- 6 安装后，需保证摇臂旋转到完全到位，提拉过程中摇臂外侧边沿，不允许超过安全钳滑动钳块工作面。



OX210BZ-015

600<DBG≤1500	OX-210C	G02	安全联动装置
600<DBG≤1500	OX-210B	G01	安全联动装置
DBG	SAFTYP	G00	名称

NINGBO AODEPU ELEVATOR COMPONENTS CO., LTD.

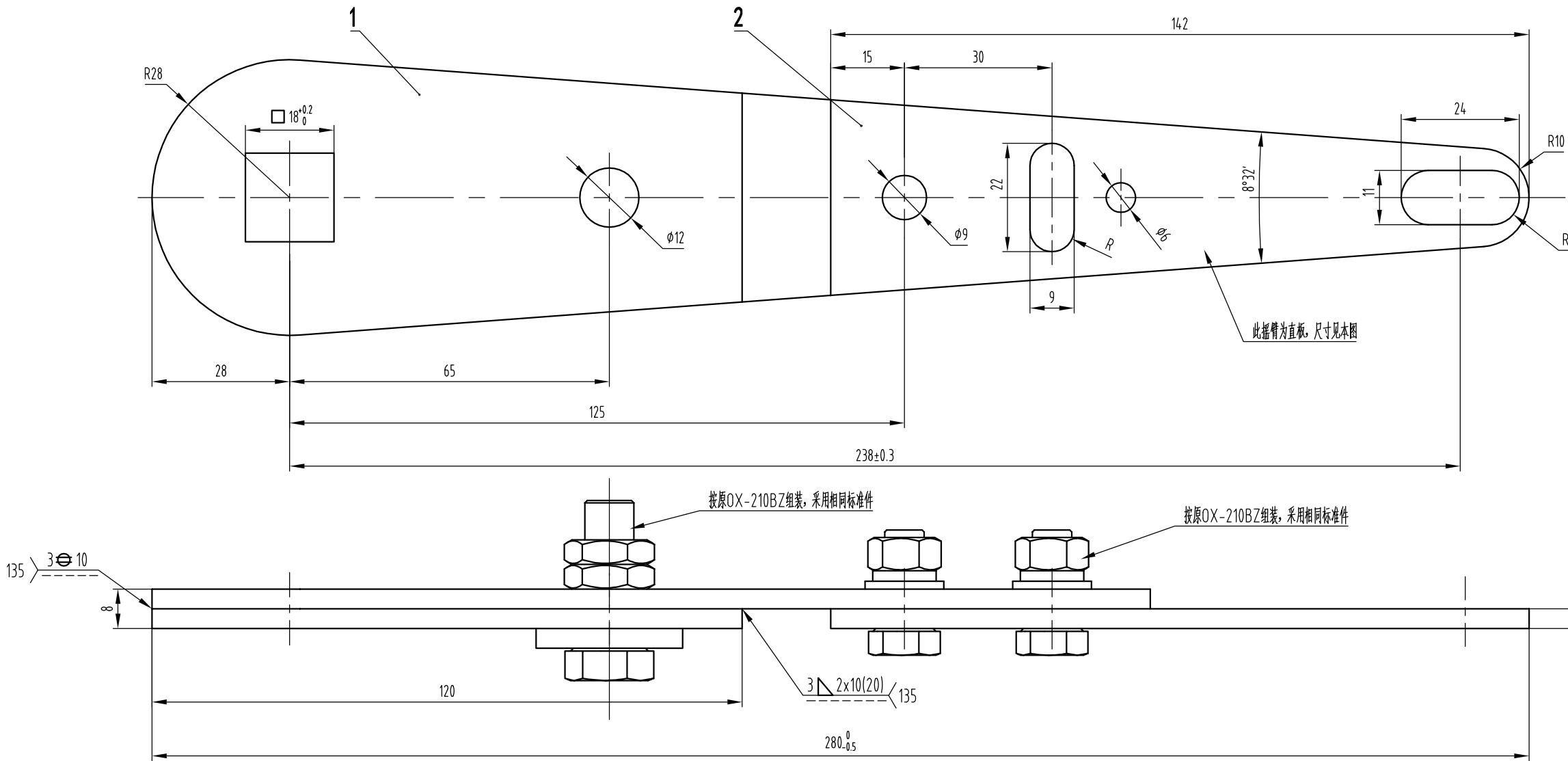
标记	处数	更改内容	签名	日期	阶段	标记	重量	比例
设计	1	20.08.27 标准化						
审核	1	20.8.27						1:6
工艺								
批准					20.8.27	共 1 张 第 1 页		

安全联动装置

OX210BZ015

-POS	名称	DEF	图号	品/群	L番	材料	重量	涂装	备注	-POS	G01
-01	摇臂焊接(板件)		OX210BZ111	G02		4mm Q235A GB/T 700		电镀锌	见本图, 零件焊接成型	-01	1
-02	摇臂焊接(板件)		OX210BZ111	G03		4mm Q235A GB/T 700			见本图, 与件1组装	-02	1

80009738 OX-210BZ安全联动装置(直摇臂 整根连接方管 TS236-11Z开关)DBG=1230mm 本色RAL6005 中英文 杭州西尼 P2



技术要求

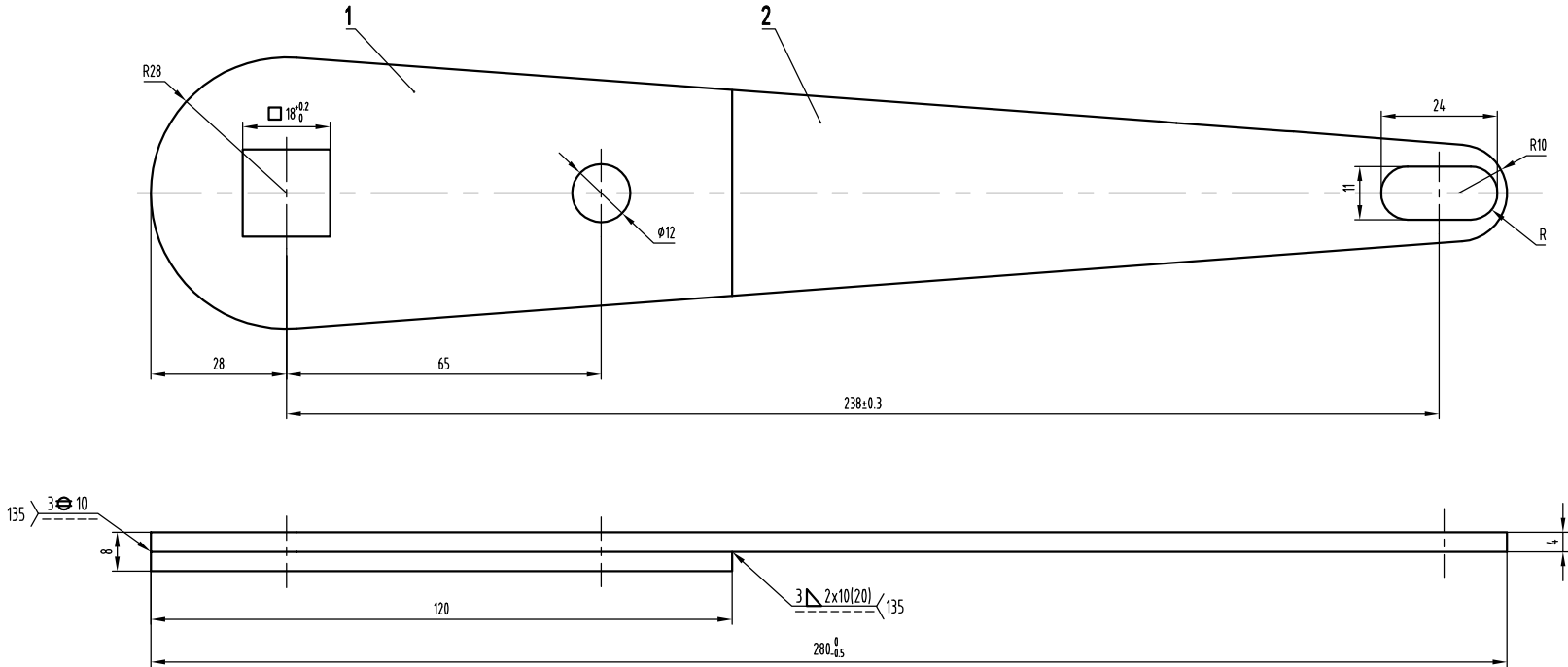
- 件1为焊接件, 焊接牢固可靠, 无漏焊虚焊, 焊后除渣;
- 件1焊后表面(电)镀锌处理, 锌层厚度不小于8um;
- 件1与件2组装, 紧固件用原OX-210BZ标准件。

零件	G03	摇臂焊接(板件)
零件	G02	摇臂焊接(板件)
	G01	摇臂焊接
说明	G00	名称

				<div><div><div><div>A</div><div>●</div><div>EPU<sup>®</sup></div></div><div>宁波奥德普电梯部件有限公司</div><div>NINGBO AODEPU ELEVATOR COMPONENTS CO., LTD.</div></div></div>									
①	1	整版替换											摇臂组件
标记	处数	更改内容			签名	日期							
设计			标准化			阶 段 标 记		重 量		比 例			
										1:1			
审 核												OX210BZ111	
工 艺			批 准			共 1 张		第 1 页					

-POS	名称	DEF	图号	品/群	L番	材料	重量	涂装	备注	-POS	G01
-01	摇臂焊接(板件)		OX210BZ110	G02		4mm Q235A GB/T 700			见本图	-01	1
-02	摇臂焊接(板件)		OX210BZ110	G03		4mm Q235A GB/T 700			见本图	-02	1

80009738 OX-210BZ安全联动装置(直摇臂 整根连接方管 TS236-11Z开关)DBG=1230mm 本色RAL6005 中英文 杭州西尼 P3



技术要求

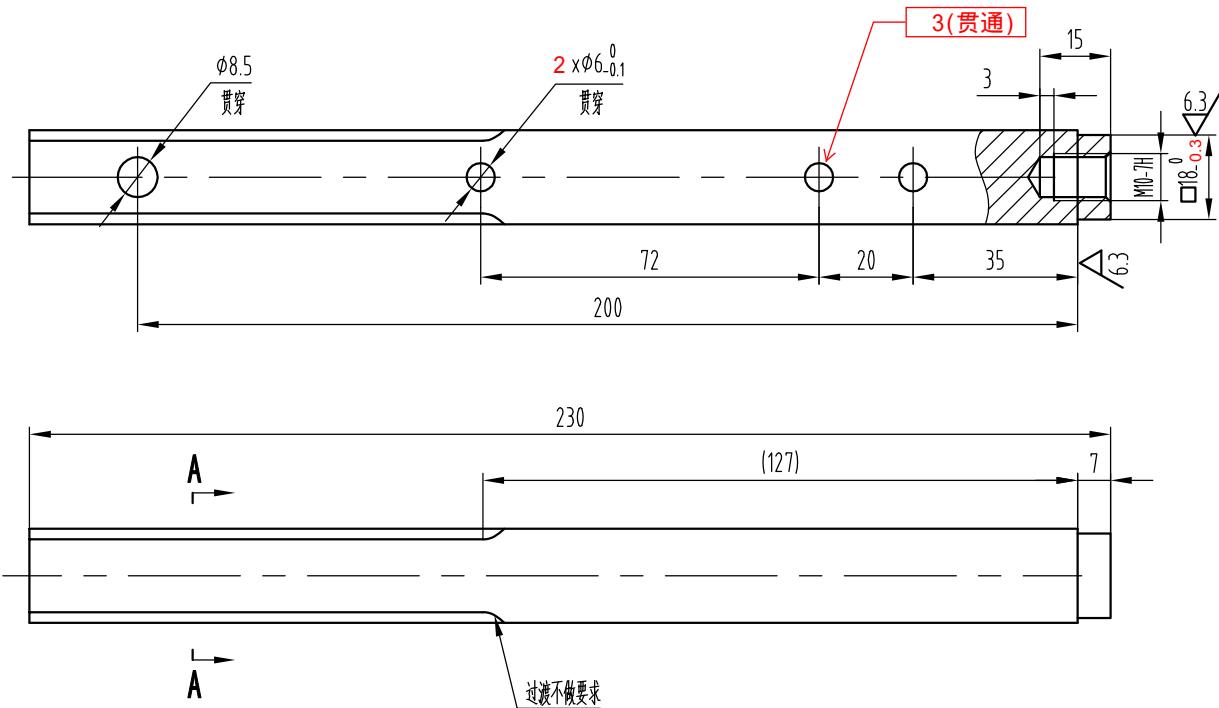
- 1 焊接牢固可靠,无漏焊虚焊,焊后除渣;  
2 焊后表面(电)做钝化处理,钝化膜厚度不小于8um。

零件	G03	摇臂焊接(板件)
零件	G02	摇臂焊接(板件)
	G01	摇臂焊接
说明	G00	名称

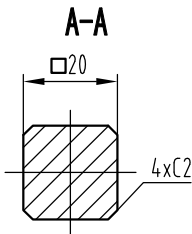
				A EPU® 宁波奥德普电梯部件有限公司 NINGBO AODEPU ELEVATOR COMPONENTS CO., LTD.			
标记	处数	更改内容	签名	日期			
设计			标准化		阶段	标记	重量
审核							比例
工艺			批准				1:1
				共 1 张	第 1 页	OX210BZ110	

其余 12.5

80009738 OX-210BZ安全联动装置(直摇臂 整根连接方管 TS236-11Z开关)DBG=1230mm 本色RAL6005 中英文 杭州西尼 P4



2件/套



技术要求

- 1 去锐角毛刺;  
2 表面电镀白锌处理, 锌层厚度不小于8um.

G01	联动方杆
G00	名称

					 宁波奥德普电梯部件有限公司 NINGBO AODEPU ELEVATOR COMPONENTS CO., LTD.		
					方钢 20x20 GB/T 702 Q235A GB/T 700		
标记	处数	更改内容	签名	日期	阶段	标记	重量
设计			标准化				比例
审核							1:1.5
工艺			批准		共 1 张 第 1 页		
					联动方杆		
					OX210BZ109		