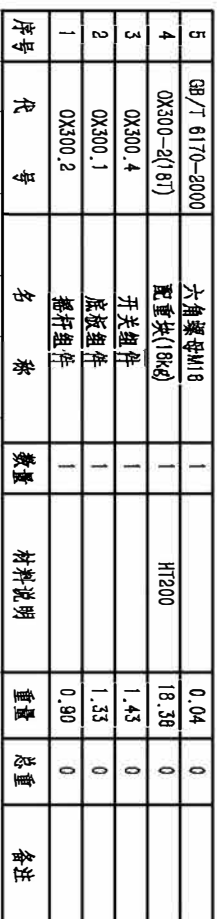


80009730 DX-300 泵装置 (200-90-155 -35) 200-6 重晶石18KG 本色RAL6005 中英文 江苏阿尔法 P1-2



宁波奥德普电梯部件有限公司									
紧急装置(重锤式)									
DX300									
标记	处数	分区	文件更改号	签名	年、月、日				
设计			标准化						
校对									
审核									
工艺			批准						
						共 1 张			
						第 1 张			
						比例			
						重量			
						27.15			
						1:4			
						附段标记			

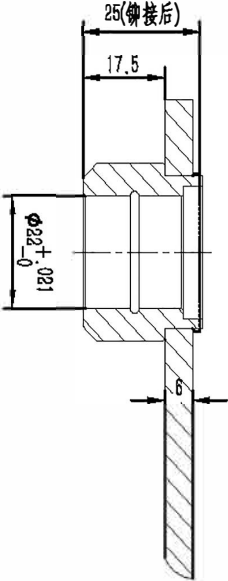
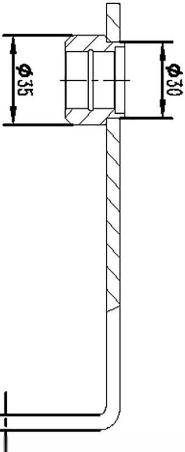
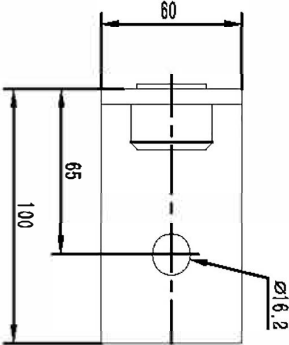
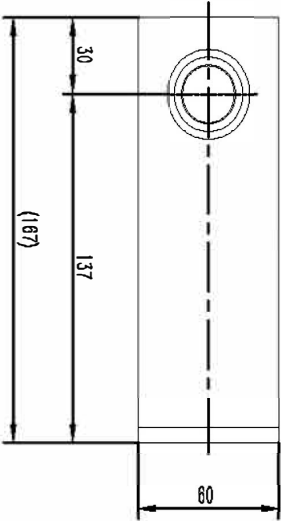
宁波奥德普电梯部件有限公司

OX300

(0027ML)2'002X0

80009730 0X-300涨紧装置 (200-90-155-35) 200-6 重晶石18KG 本色RAL6005 中英文 江苏阿尔法 P2

基本尺寸	0-6	6-30	30-120	120-400	400-1000	1000-2000	2000-4000
公差	0.1	0.2	0.3	0.5	0.8	1.2	2.0



序号	图号	名称	数量	材料说明	重量	总重	备注
2	0X300.2-2	摇杆衬套	1	30# / $\varnothing 35$	0.09	0.09	
1	0X300.2-1	摇杆零件	1	Q235A / 9.0	1.27	1.27	

宁波奥德普电液部件有限公司									
摇杆组件									
0X300.2									
设计 校对 审核 工艺									
批准									
共 1 张 第 1 张									