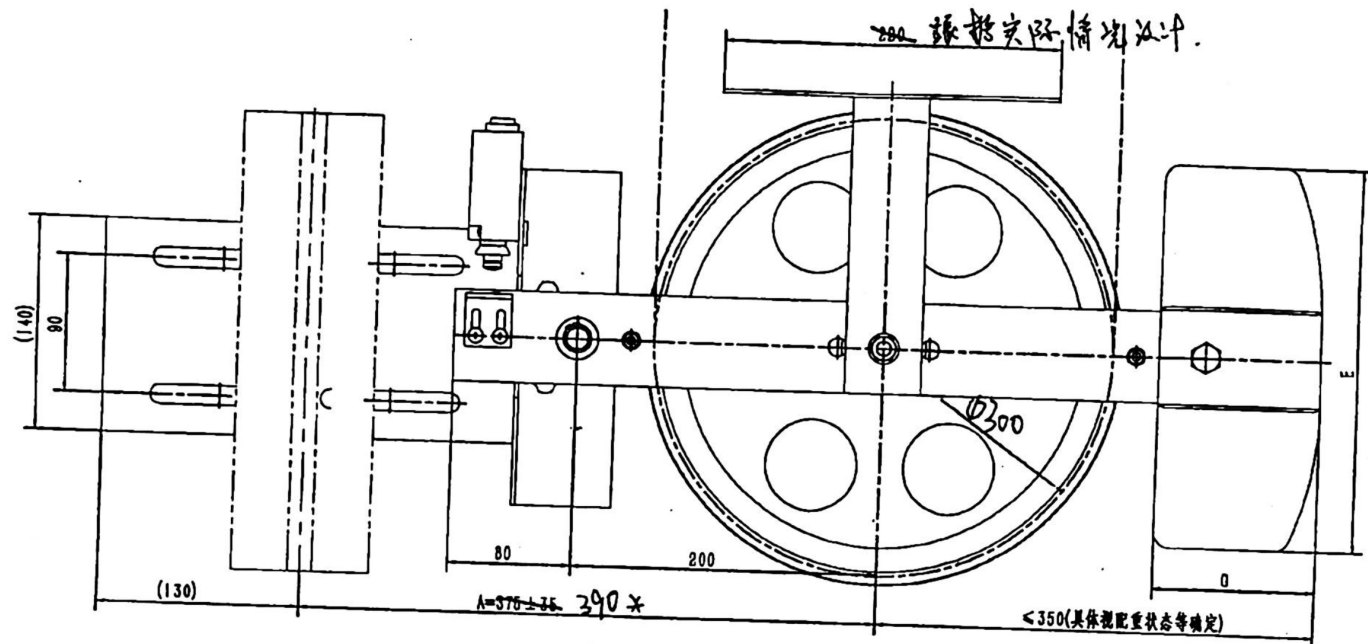


OX200(D=300)

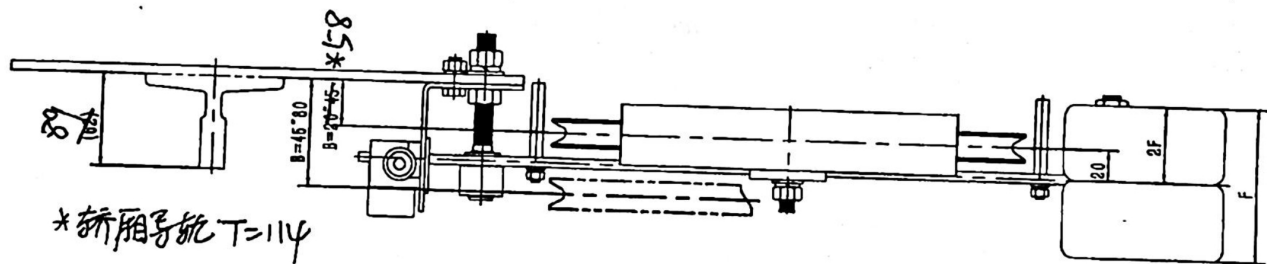
线性尺寸	0~6
线性公差	±0.1

80009713 OX-200涨紧装置(T114) A=350~400 B=10~80 300-8 重晶石24kg 灰色RAL7037 全英文 杭州西奥 P1-2



颜色	材料号
RAL5015蓝色	161
RAL6005灰色	162
RAL7037灰色	163

技术说明  
 1. 本件按Φ240绳轮配套18kg铸铁配重时绘制, 具体使用时根据指令配重(注意绳轮直径、绳槽规格等);  
 2. 配重的使用根据指令要求, 标配为12KG重晶石;  
 3. 参数B值根据实际使用时需将绳轮部分调整装配位置才可以实现, 按图可满足调整范围为20~50mm, 绳轮安装在轿厢另外一侧时B能满足: 50~80mm;  
 4. 参数A常规允许调整范围为300~400(该值按配用T88导轨时计算, 其余值时该范围会有变小)。



\*轿厢导轨 T=114

\*开关非标准IP55以上

\*提升高度 80.3m  
 \*电梯额定速度 2m/s  
 \*钢丝绳规格 8\*19

配重材料	配重块数	配重重量	E	F	G
1.8KG 铸铁	2	3.6	95	85	
1.6KG 铸铁	2	3.2	90	105	
1.2KG 重晶石	1	2.4	95	165	
1.0KG 重晶石	2	2.0	70	130	
0.8KG 重晶石	2	1.6	65	165	

FB-ZT23-SX596

①注意轿厢导轨背面到轮中心间距

标记	页数	分	区	文件更改号	签名	年月日
设计				标准件		
校核						
审核						
工艺				标准		

修改标记	重量	比例
	9.0+1	1:3

宁波奥德普电梯部件有限公司

涨紧装置

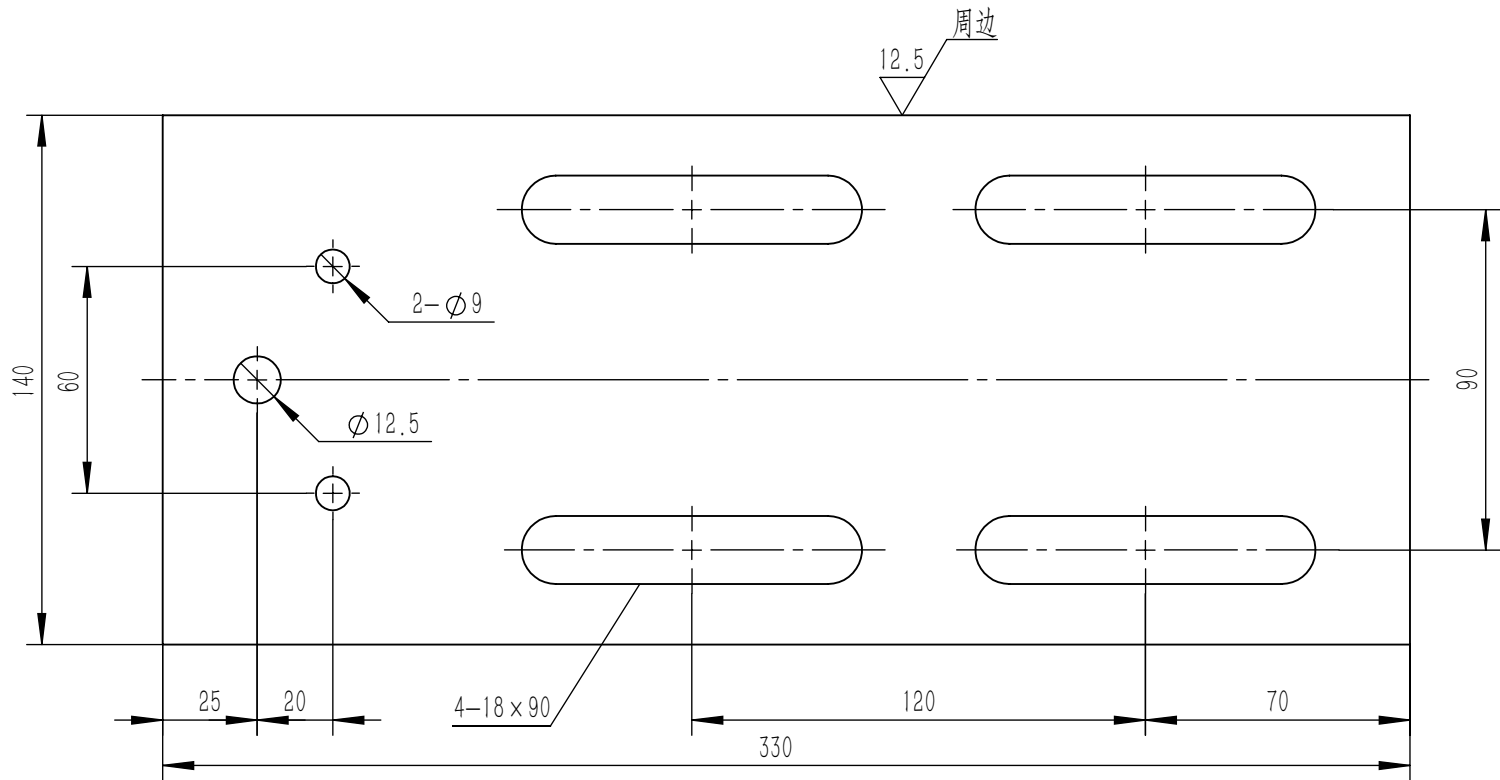
OX200(D=300)

件(通)用件登记
日版图号
版图号
签字
日期

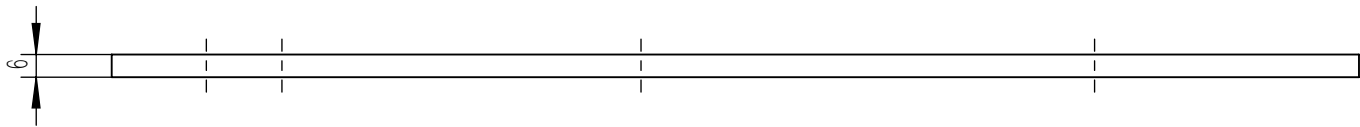
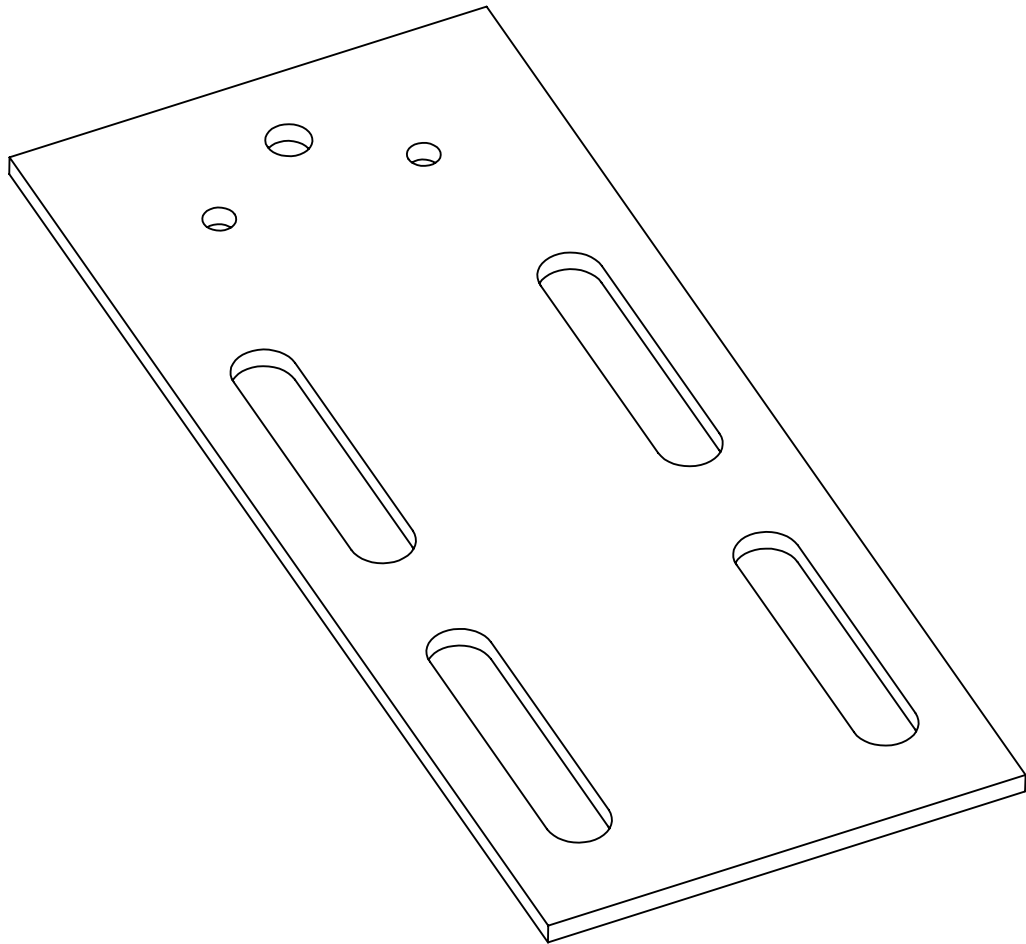
OX200.1-1

基本尺寸	0~6	6~30	30~120	120~400	400~1000	1000~2000	2000~4000
公差	0.1	0.2	0.3	0.5	0.8	1.2	2.0

80009713 OX-200涨紧装置(T114) A=350~400 B=10~80 300-8 重晶石24kg 灰色RAL7037 全英文 杭州西奥 P2



其余



技术说明

- 1.边角去毛刺，锐角作倒角处理；
- 2.本件按T89导轨设计，采用T127时需将4-13×90孔调整为4-17×90；
- 3.本件按摇杆轴为M12时，其对应连接孔按Ø12.5mm直径设计，当摇杆轴为M16时，其对应连接孔应调整为Ø17mm直径。

						Q235A/6.0			宁波奥德普电梯部件有限公司	
标记	处数	分 区	文件更改号	签 名	年、月、日	阶段标记		重量	比例	OX200.1—1
设 计			标准化							
校 对										
审 核								1.860	1:2	
工 艺			批 准			共        张		第        张		