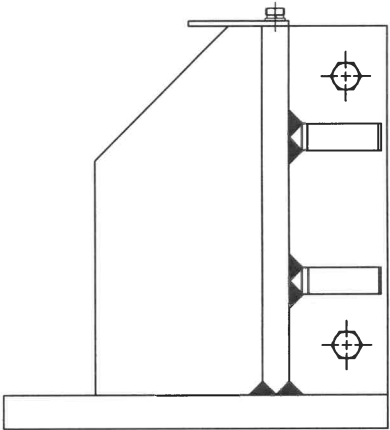
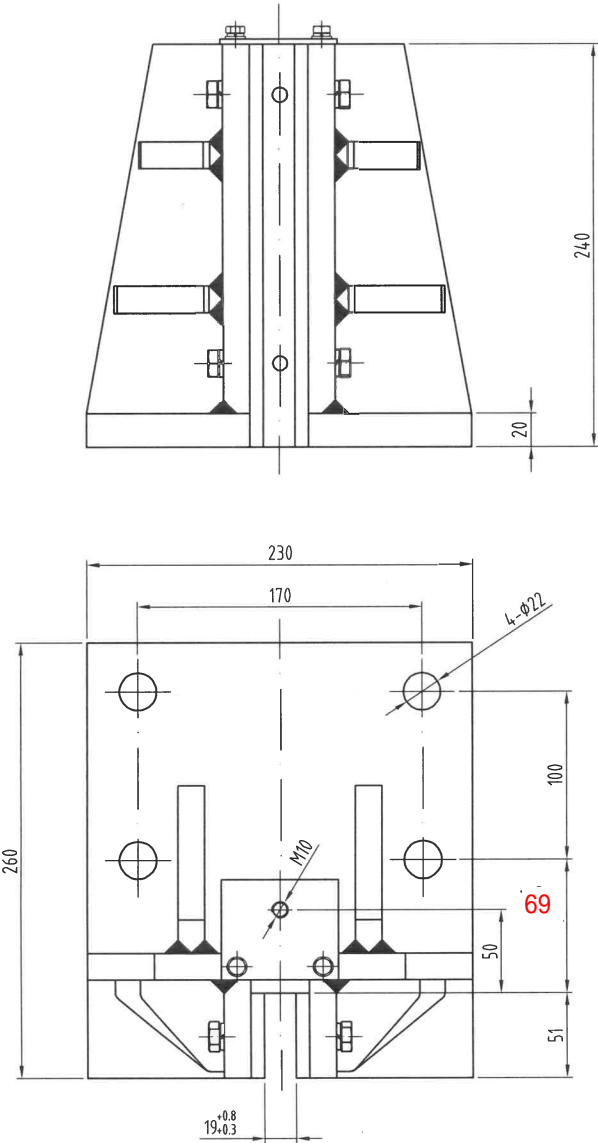


80009686 OX-17导靴(69-100x170) 19mm 灰色RAL7037 中英文 富士佳电梯 P1-2



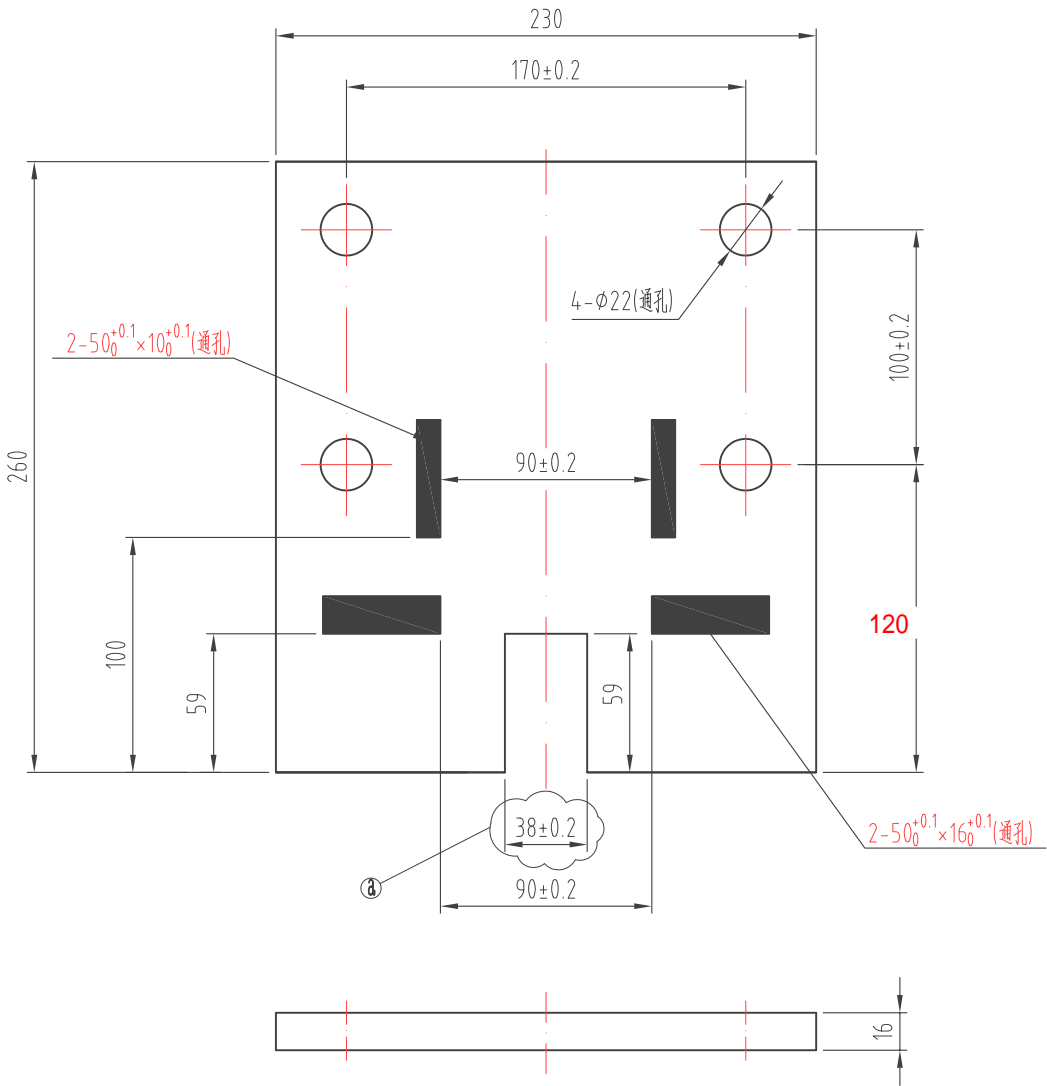
B=19 mm
H120/15.61-62
① 修改1处
20.3.13

技术说明:
1、额定速度: $V \leq 0.63\text{m/s}$;
2、导轨宽度: 19mm;
3、与安全钳OX-588配合使用。

						AODEPU® 宁波奥德普电梯部件有限公司			NINGBO AODEPU ELEVATOR COMPONENTS CO., LTD.	
						总装图			导靴	
标记	处数	分区	更改文件号	签名	年、月、日	阶段	标记	重量	比例	OX-17
设计			标准化						1:3	
审核										
工艺			批准			共	张	第	页	

80009686 OX-17导靴(69-100x170) 19mm 灰色RAL7037 中英文 富士佳电梯 P2

全部^{12.5}√



技术说明:

- 1、零件边角去毛刺，锐角倒钝；
- 2、未注倒角C1。

						 宁波奥德普电梯部件有限公司 NINGBO AODEPU ELEVATOR COMPONENTS CO.,LTD.		
a			2019.9.17			Q235A/16		
标记	处数	分区	更改文件号	签名	年、月、日	底板		
设计			标准化					
审核						阶段标记	重量	比例
工艺			批准			A		1:3
						共	张	第 页
						OX-17.1-1		