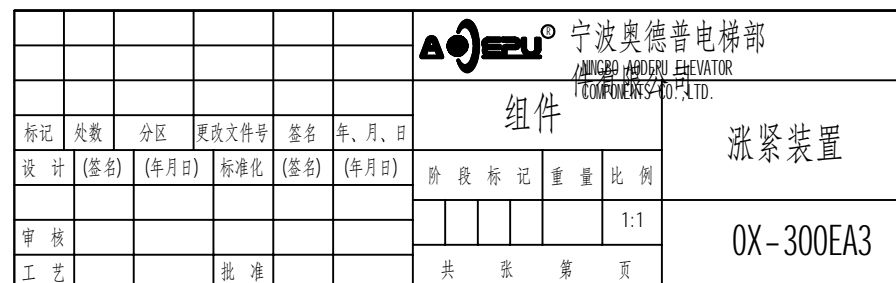


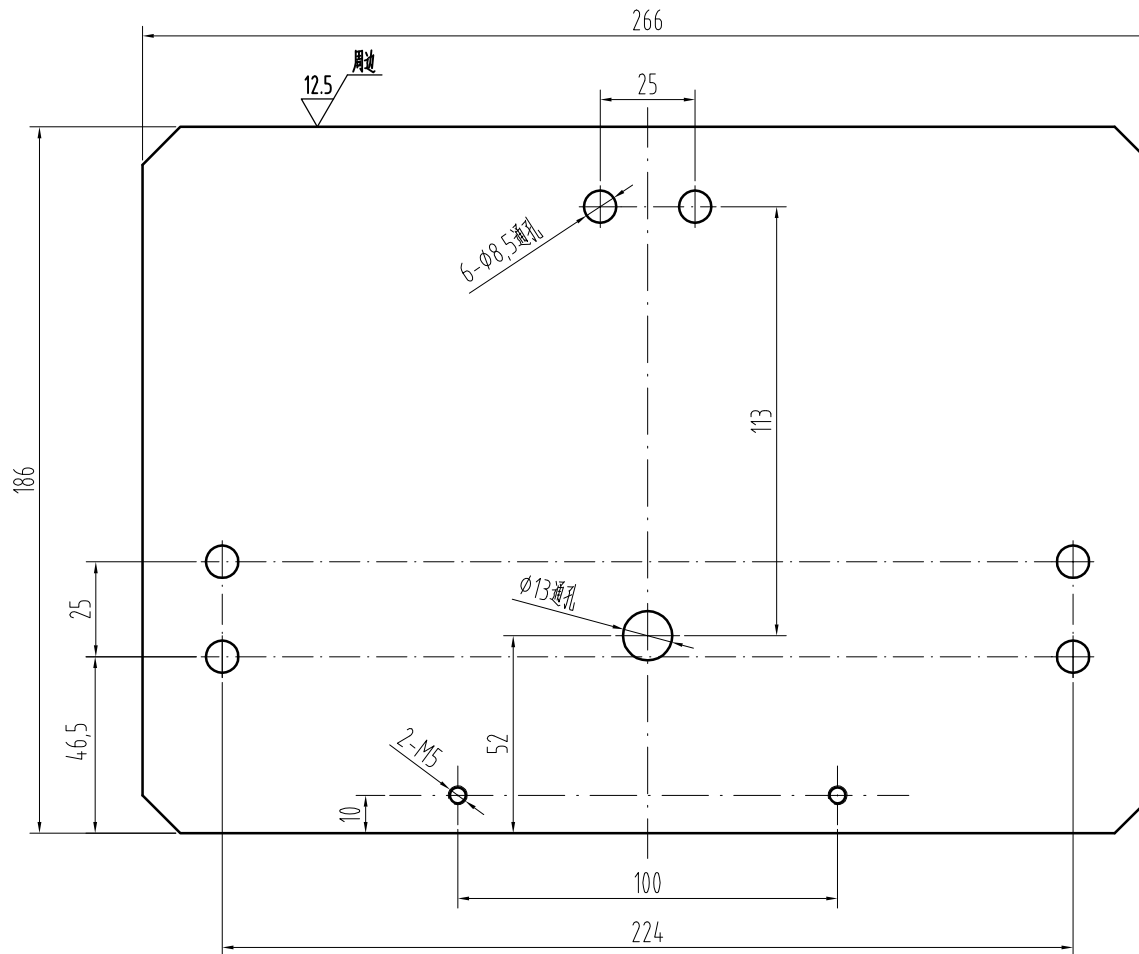
1、绳轮直径可选用200/240mm;

80009671 OX-300EA3涨紧装置(落地式) 200-6 钢板18kg 本色RAL5035 全英文 沃克斯电梯 P1-15



| | | | | | | | | | | | | | | | | | | | | | | | |
|-------------|------------|--------------------|--|-----|-----------------------|--|-------------|----|-------------------------------------|--|--|--|--------|--------|--------|---------------------|----|------------|---------------------|--|--|--|--|
| 图号 DWGNO | | I-EV300E-X0 | | | | | | | | | | | | | | | 变更 | 品号 ITEM | 所要数 REQD PER SET | | | | |
| 变更 | 序号 ITEM | 品 名 DESCRIPTION | | DEF | 部件代号 MATERIAL CODE | | 品/群 ITEM | L番 | 材料代号-材料规格 MATERIAL | | | | 单 位 | 切 断 | 购 入 | 加 工 涂装 涂装以外 | | 热处理 HTR | -00 | | | | |
| | -01 | 内配重板 | | | 0X-300EA3-1 | | | | 12-GB/T 709-2006 Q235A-GB/T700-2006 | | | | | | | | | | -01 | | | | |

80009671 OX-300EA3涨紧装置(落地式) 200-6 钢板18kg 灰色RAL7037 全英文 沃克斯电梯 P3



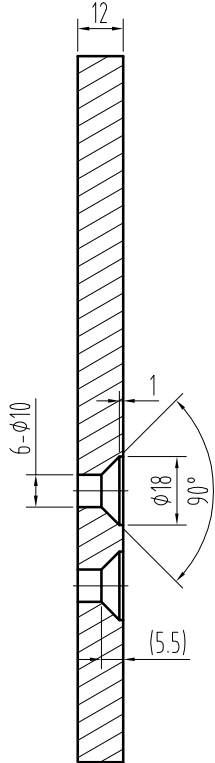
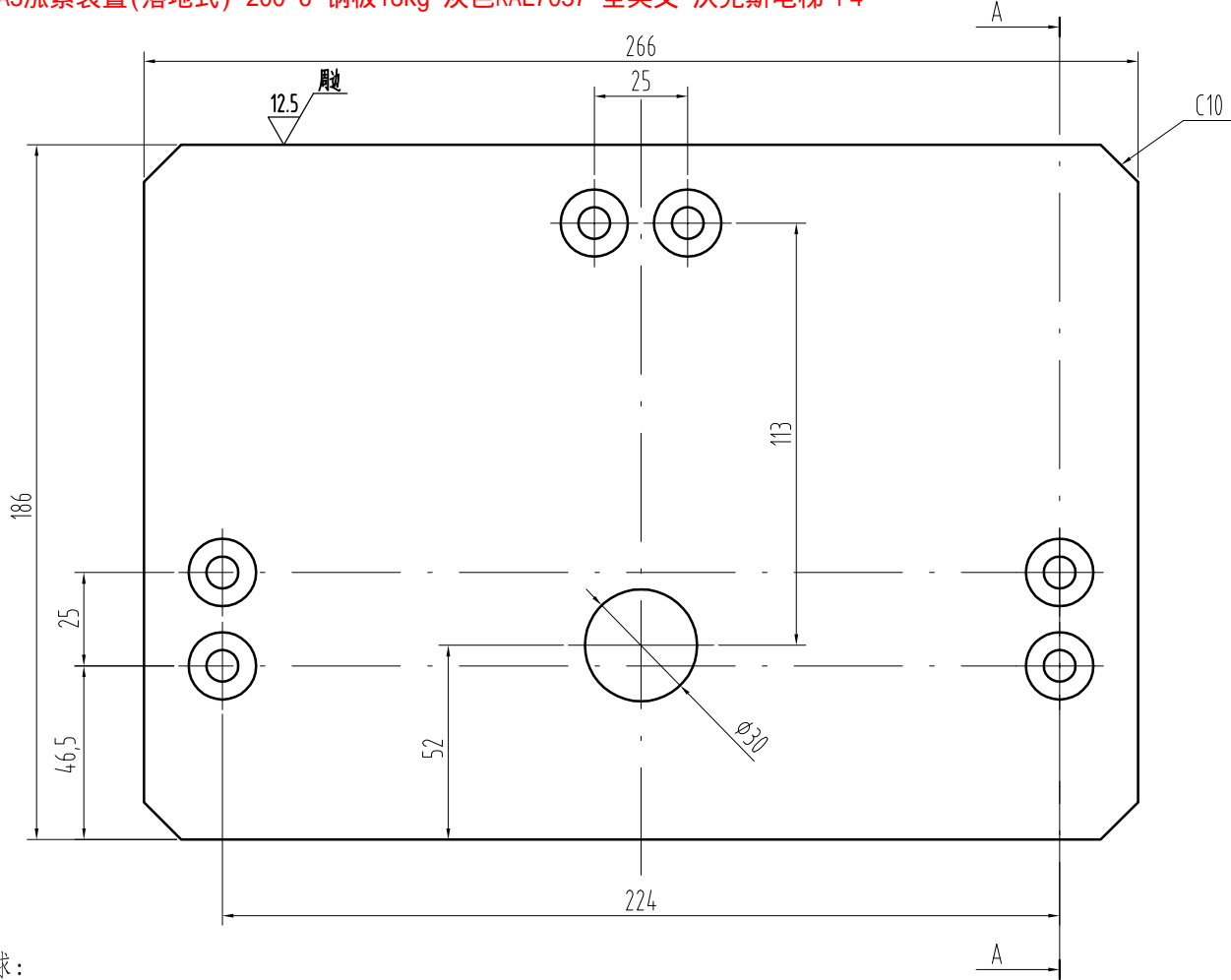
- 1、零件表面平整,无毛刺;
- 3、表面喷漆处理,颜色为黑色,油漆厚度不得小于 $60\mu\text{m}$;
- 4、未注明公差按GB/T1184-K、GB/T1804-m执行;

[illegible]

| | | | | | | | | | | | | | | | | | | | | | |
|-------------|-------------|--------------------|-----|-----------------------|-------------|----|-------------------------------------|----|--------|--------|--------|------------------|-----------------|--|--|----|------------|---------------------|--|--|--|
| 图号 DWGNO | Z-EV300E-X0 | | | | | | | | | | | | | | | 变更 | 品号 ITEM | 所要数 REQD PER SET | | | |
| 变更 | 序号 ITEM | 品 名 DESCRIPTION | DEF | 部件代号 MATERIAL CODE | 品/群 ITEM | L番 | 材料代号-材料规格 MATERIAL | 单位 | 切 断 | 购 入 | 加 工 | | 热处 理 HTTR | | | | -00 | | | | |
| | -01 | 外配重板 | | OX-300EA3-2 | | | 12-GB/T 709-2006 Q235A-GB/T700-2006 | | | | 涂 装 | 涂 装 以 外 | | | | | -01 | | | | |

80009671 OX-300EA3涨紧装置(落地式) 200-6 钢板18kg 灰色RAL7037 全英文 沃克斯电梯 P4




其余



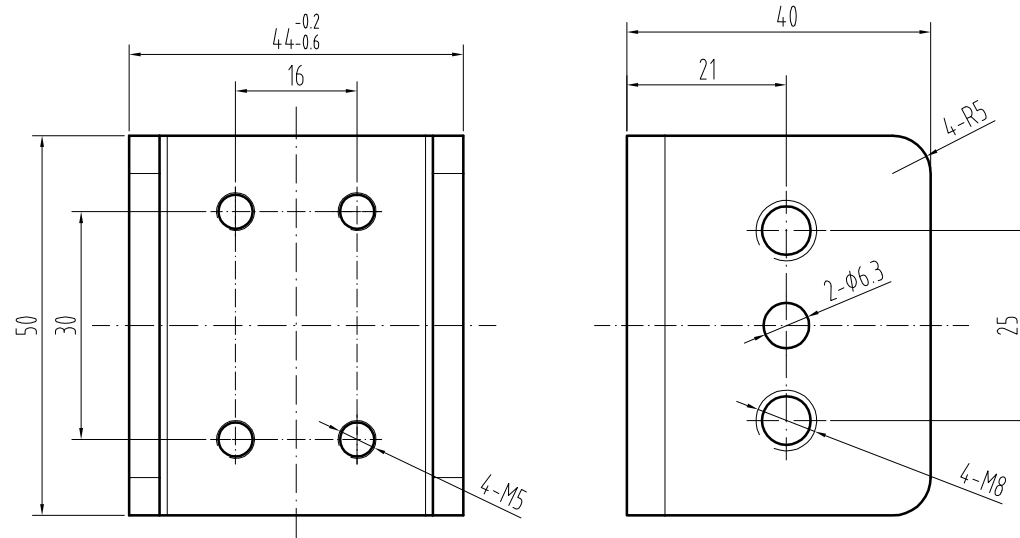
2只 / 套

技术要求:

- 1、零件表面平整,无毛刺;
- 3、表面喷漆处理,颜色为黑色,油漆厚度不得小于60μm;
- 4、未注明公差按GB/T1184-K、GB/T1804-m执行;






| | | | | | | | | | | | | | | | | | | | | |
|----------------------------------|----|-------------|-----------------|------------|----------------|----|----|-------------|-----------------|------------|----------------|---|---|---|-------------|---------------|-------------|-------------|----------|--|
| 4、未注明公差按GB/T1184-K、GB/T1804-m执行； | | | | | | | | | | | 常用 |  |  |  | | 宁波奥德普电梯部件有限公司 | | | | |
| | | | | | | | | | | | 核准 APPROVED | 日期 DATE | 2017.07.31 | 重量 WEIGHT | 比例 SCALE | 名称 TITLE | 外配重板 | | | |
| | | | | | | | | | | | 保留 | 制图 DRAWN | 舒佳乐07.31 | | 1:2 | | | | | |
| | | | | | | | | | | | 一次 | 设计 DESIGNED | 舒佳乐07.31 | | | | 图号 DWGNO | OX-300EA3-2 | 版本 00 | |
| 标记 | 处数 | 分区 PLACE | 签名 SIGNATURE | 日期 DATE | 更改内容 CHANGE | 标记 | 处数 | 分区 PLACE | 签名 SIGNATURE | 日期 DATE | 更改内容 CHANGE | | 审核 CHECKED | | 共 张 第 张 | | | | | |

| | | | | | | | | | | | | | | | | | | | | | | | |
|-------------|------------|--------------------|--|-----|-----------------------|--|-------------|----|------------------------------------|--|--|--|--------|--------|--------|----------------|------------|---------------------|-----|--|--|--|--|
| 图号 DWGNO | | E-EV300E-XO | | | | | | | | | | | | | | 变更 | 品号 ITEM | 所要数 REQD PER SET | | | | | |
| 变更 | 序号 ITEM | 品 名 DESCRIPTION | | DEF | 部件代号 MATERIAL CODE | | 品/群 ITEM | L番 | 材料代号-材料规格 MATERIAL | | | | 单 位 | 切 断 | 购 入 | 加 工 涂装 涂装以外 | | 热处理 HTR | -00 | | | | |
| | -01 | U型连接板 | | | OX-300EA3-3 | | | | 4-GB/T 709-2006 Q235A-GB/T700-2006 | | | | | | | | | | -01 | | | | |

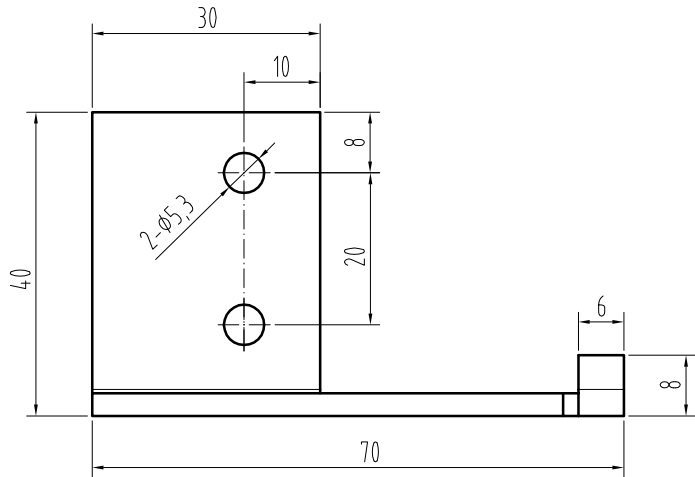
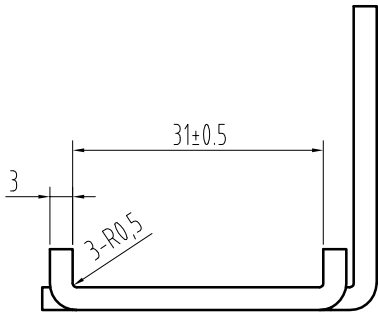


80009671 OX-300EA3涨紧装置(落地式) 200-6 钢板18kg 灰色RAL7037 全英文 沃克斯电梯 P5

技术要求:

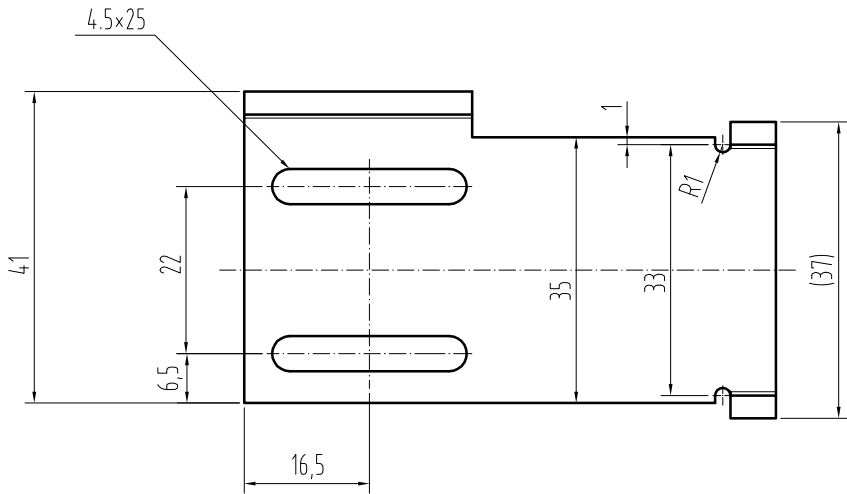
| | | | | | | | | | | | | | | | | | | | | | | | | | | | | | | | | | | | | | | | | | | | | | | | | | | | | | | | | | | | | | | | | | | | | | | | | | | | | | | | | | | | | | | | | | | | | | | | | | | | | | | | | | | | | | | | | | | | | | | | | | | | | | | | | | | | | | | | | | | | | | | | | | | | | | | | | | | | | | | | | | | | | | | | | | | | | | | | | | | | | | | | | | | | | | | | | | | | | | | | | | | | | | | | | | | | | | | | | | | | | | | | | | | | | | | | | | | | | | | | | | | | | | | | | | | | | | | | | | | | | | | | | | | | | | | | | | | | | | | | | | | | | | | | | | | | | | | | | | | | | | | | | | | | | | | | | | | | | | | | | | | | | | | | | | | | | | | | | | | | | | | | | | | | | | | | | | | | | | | | | | | | | | | | | | | | | | | | | | | | | | | | | | | | | | | | | | | | | | | | | | | | | | | | | | | | | | | | | | | | | | | | | | | | | | | | | | | | | | | | | | | | | | | | | | | | | | | | | | | | | | | | | | | | | | | | | | | | | | | | | | | | | | | | | | | | | | | | | | | | | | | | | | | | | | | | | | | | | | | | | | | | | | | | | | | | | | | | | | | | | | | | | | | | | | | | | | | | | | | | | | | | | | | | | | | | | | | | | | | | | | | | | | | | | | | | | | | | | | | | | | | | | | | | | | | | | | | | | | | | | | | | | | | | | | | | | | | | | | | | | | | | | | | | | | | | | | | | | | | | | | | | | | | | | | | | | | | | | | | | | | | | | | | | | | | | | | | | | | | | | | | | | | | | | | | | | | | | | | | | | | | | | | | | | | | | | | | | | | | | | | | | | | | | | | | | | | | | | | | | | | | | | | | | | | | | | | | | | | | | | | | | | | | | | | | | | | | | | | | | | | | | | | | | | | | | | | | | | | | | | | | | | | | | | | | | | | | | | | | | | | | | | | | | | | | | | | | | | | | | | | | | | | | | | | | | | | | | | | | | | | | | | | | | | | | | | | | | | | | | | | | | | | | | | | | | | | | | | | | | | | | | | | | | | | | | | | | | | | | | | | | | | | | | | | | | | | | | | | | | | | | | | | | | | | | | | | | | | | | | | | | | | | | | | | | | | | | | | | | | | | | | | | | | | | | | | | | | | | | | | | | | | | | | | | | | | | | | | | | | | | | | | | | | | | | | | | | | | | | | | | | | | | | | | | | | | | | | | | | | | | | | | | | | | | | | | | | | | | | | | | | | | | | | | | | | | | | | | | | | | | | | | | | | | | | | | | | | | | | | | | | | | | | | | | | | | | | | | | | | | | | | | | | | | | | | | | | | | | | | | | | | | | | | | | | | | | | | | | | | | | | | | | | | | | | | | | | | | | | | | | | | | | | | | | | | | | | | | | | | | | | | | | | | | | | | | | | | | | | | | | | | | | | | | | | | | | | | | | | | | | | | | | | | | | | | | | | | | | | | | | | | | | | | | | | | | | | | | | | | | | | | | | | | | | | | | | | | | | | | | | | | | | | | |
|------------------------------------|--|--|--|--|--|--|--|--|--|--|--|---|--|---|--|---------------|--|--|--|--|--|--|--|--|--|--|--|--|--|--|--|--|--|--|--|--|--|--|--|--|--|--|--|--|--|--|--|--|--|--|--|--|--|--|--|--|--|--|--|--|--|--|--|--|--|--|--|--|--|--|--|--|--|--|--|--|--|--|--|--|--|--|--|--|--|--|--|--|--|--|--|--|--|--|--|--|--|--|--|--|--|--|--|--|--|--|--|--|--|--|--|--|--|--|--|--|--|--|--|--|--|--|--|--|--|--|--|--|--|--|--|--|--|--|--|--|--|--|--|--|--|--|--|--|--|--|--|--|--|--|--|--|--|--|--|--|--|--|--|--|--|--|--|--|--|--|--|--|--|--|--|--|--|--|--|--|--|--|--|--|--|--|--|--|--|--|--|--|--|--|--|--|--|--|--|--|--|--|--|--|--|--|--|--|--|--|--|--|--|--|--|--|--|--|--|--|--|--|--|--|--|--|--|--|--|--|--|--|--|--|--|--|--|--|--|--|--|--|--|--|--|--|--|--|--|--|--|--|--|--|--|--|--|--|--|--|--|--|--|--|--|--|--|--|--|--|--|--|--|--|--|--|--|--|--|--|--|--|--|--|--|--|--|--|--|--|--|--|--|--|--|--|--|--|--|--|--|--|--|--|--|--|--|--|--|--|--|--|--|--|--|--|--|--|--|--|--|--|--|--|--|--|--|--|--|--|--|--|--|--|--|--|--|--|--|--|--|--|--|--|--|--|--|--|--|--|--|--|--|--|--|--|--|--|--|--|--|--|--|--|--|--|--|--|--|--|--|--|--|--|--|--|--|--|--|--|--|--|--|--|--|--|--|--|--|--|--|--|--|--|--|--|--|--|--|--|--|--|--|--|--|--|--|--|--|--|--|--|--|--|--|--|--|--|--|--|--|--|--|--|--|--|--|--|--|--|--|--|--|--|--|--|--|--|--|--|--|--|--|--|--|--|--|--|--|--|--|--|--|--|--|--|--|--|--|--|--|--|--|--|--|--|--|--|--|--|--|--|--|--|--|--|--|--|--|--|--|--|--|--|--|--|--|--|--|--|--|--|--|--|--|--|--|--|--|--|--|--|--|--|--|--|--|--|--|--|--|--|--|--|--|--|--|--|--|--|--|--|--|--|--|--|--|--|--|--|--|--|--|--|--|--|--|--|--|--|--|--|--|--|--|--|--|--|--|--|--|--|--|--|--|--|--|--|--|--|--|--|--|--|--|--|--|--|--|--|--|--|--|--|--|--|--|--|--|--|--|--|--|--|--|--|--|--|--|--|--|--|--|--|--|--|--|--|--|--|--|--|--|--|--|--|--|--|--|--|--|--|--|--|--|--|--|--|--|--|--|--|--|--|--|--|--|--|--|--|--|--|--|--|--|--|--|--|--|--|--|--|--|--|--|--|--|--|--|--|--|--|--|--|--|--|--|--|--|--|--|--|--|--|--|--|--|--|--|--|--|--|--|--|--|--|--|--|--|--|--|--|--|--|--|--|--|--|--|--|--|--|--|--|--|--|--|--|--|--|--|--|--|--|--|--|--|--|--|--|--|--|--|--|--|--|--|--|--|--|--|--|--|--|--|--|--|--|--|--|--|--|--|--|--|--|--|--|--|--|--|--|--|--|--|--|--|--|--|--|--|--|--|--|--|--|--|--|--|--|--|--|--|--|--|--|--|--|--|--|--|--|--|--|--|--|--|--|--|--|--|--|--|--|--|--|--|--|--|--|--|--|--|--|--|--|--|--|--|--|--|--|--|--|--|--|--|--|--|--|--|--|--|--|--|--|--|--|--|--|--|--|--|--|--|--|--|--|--|--|--|--|--|--|--|--|--|--|--|--|--|--|--|--|--|--|--|--|--|--|--|--|--|--|--|--|--|--|--|--|--|--|--|--|--|--|--|--|--|--|--|--|--|--|--|--|--|--|--|--|--|--|--|--|--|--|--|--|--|--|--|--|--|--|--|--|--|--|--|--|--|--|--|--|--|--|--|--|--|--|--|--|--|--|--|--|--|--|--|--|--|--|--|--|--|--|--|--|--|--|--|--|--|--|--|--|--|--|--|--|--|--|--|--|--|--|--|--|--|--|--|--|--|--|--|--|--|--|--|--|--|--|--|--|--|--|--|--|--|--|--|--|--|--|--|--|--|--|--|--|--|--|--|--|--|--|--|--|--|--|--|--|--|--|--|--|--|--|--|--|--|--|--|--|--|--|--|--|--|--|--|--|--|--|--|--|--|--|--|--|--|--|--|--|--|--|--|--|--|--|--|--|--|--|--|--|--|--|--|--|--|--|--|--|--|--|--|--|--|--|--|--|--|--|--|--|--|--|--|--|--|--|--|--|--|--|--|--|--|--|--|--|--|--|--|--|--|--|--|--|--|--|--|--|--|--|--|--|--|--|--|--|--|--|--|--|--|--|--|--|--|--|--|--|--|--|--|--|--|--|--|--|--|--|--|--|--|--|--|--|--|--|--|--|--|--|--|--|--|--|--|--|--|--|--|--|--|--|--|--|--|--|--|--|--|--|--|--|--|--|--|--|--|--|--|--|--|--|--|--|--|--|--|--|--|--|--|--|--|--|--|--|--|--|--|--|--|--|--|--|--|--|--|--|--|--|--|--|--|--|--|--|--|--|--|--|--|--|--|--|--|--|--|--|--|--|--|--|--|--|--|--|--|--|--|--|--|--|--|--|--|--|--|--|--|--|--|--|--|--|--|--|--|--|--|--|--|--|--|--|--|--|--|--|--|--|--|--|--|--|--|--|--|--|--|--|--|--|--|--|--|--|--|--|--|--|--|--|--|--|--|--|--|--|--|--|--|--|--|--|--|--|--|--|--|--|--|--|--|--|--|--|--|--|--|--|--|--|--|--|--|--|--|--|--|--|--|--|--|--|--|--|--|--|--|--|--|--|--|--|--|--|--|--|--|--|--|--|--|--|--|--|--|--|--|--|--|--|--|--|--|--|--|--|--|--|--|--|--|--|--|
| 5、表面黄绿处理，颜色为RAL6005本色，油漆厚度不小于60μm； | | | | | | | | | | | |    | |   | | 宁波奥德普电梯部件有限公司 | | | | | | | | | | | | | | | | | | | | | | | | | | | | | | | | | | | | | | | | | | | | | | | | | | | | | | | | | | | | | | | | | | | | | | | | | | | | | | | | | | | | | | | | | | | | | | | | | | | | | | | | | | | | | | | | | | | | | | | | | | | | | | | | | | | | | | | | | | | | | | | | | | | | | | | | | | | | | | | | | | | | | | | | | | | | | | | | | | | | | | | | | | | | | | | | | | | | | | | | | | | | | | | | | | | | | | | | | | | | | | | | | | | | | | | | | | | | | | | | | | | | | | | | | | | | | | | | | | | | | | | | | | | | | | | | | | | | | | | | | | | | | | | | | | | | | | | | | | | | | | | | | | | | | | | | | | | | | | | | | | | | | | | | | | | | | | | | | | | | | | | | | | | | | | | | | | | | | | | | | | | | | | | | | | | | | | | | | | | | | | | | | | | | | | | | | | | | | | | | | | | | | | | | | | | | | | | | | | | | | | | | | | | | | | | | | | | | | | | | | | | | | | | | | | | | | | | | | | | | | | | | | | | | | | | | | | | | | | | | | | | | | | | | | | | | | | | | | | | | | | | | | | | | | | | | | | | | | | | | | | | | | | | | | | | | | | | | | | | | | | | | | | | | | | | | | | | | | | | | | | | | | | | | | | | | | | | | | | | | | | | | | | | | | | | | | | | | | | | | | | | | | | | | | | | | | | | | | | | | | | | | | | | | | | | | | | | | | | | | | | | | | | | | | | | | | | | | | | | | | | | | | | | | | | | | | | | | | | | | | | | | | | | | | | | | | | | | | | | | | | | | | | | | | | | | | | | | | | | | | | | | | | | | | | | | | | | | | | | | | | | | | | | | | | | | | | | | | | | | | | | | | | | | | | | | | | | | | | | | | | | | | | | | | | | | | | | | | | | | | | | | | | | | | | | | | | | | | | | | | | | | | | | | | | | | | | | | | | | | | | | | | | | | | | | | | | | | | | | | | | | | | | | | | | | | | | | | | | | | | | | | | | | | | | | | | | | | | | | | | | | | | | | | | | | | | | | | | | | | | | | | | | | | | | | | | | | | | | | | | | | | | | | | | | | | | | | | | | | | | | | | | | | | | | | | | | | | | | | | | | | | | | | | | | | | | | | | | | | | | | | | | | | | | | | | | | | | | | | | | | | | | | | | | | | | | | | | | | | | | | | | | | | | | | | | | | | | | | | | | | | | | | | | | | | | | | | | | | | | | | | | | | | | | | | | | | | | | | | | | | | | | | | | | | | | | | | | | | | | | | | | | | | | | | | | | | | | | | | | | | | | | | | | | | | | | | | | | | | | | | | | | | | | | | | | | | | | | | | | | | | | | | | | | | | | | | | | | | | | | | | | | | | | | | | | | | | | | | | | | | | | | | | | | | | | | | | | | | | | | | | | | | | | | | | | | | | | | | | | | | | | | | | | | | | | | | | | | | | | | | | | | | | | | | | | | | | | | | | | | | | | | | | | | | | | | | | | | | | | | | | | | | | | | | | |
| 4、未注明公差按GB/T1184-K、GB/T1804-m执行； | | | | | | | | | | | | | | | | | | | | | | | | | | | | | | | | | | | | | | | | | | | | | | | | | | | | | | | | | | | | | | | | | | | | | | | | | | | | | | | | | | | | | | | | | | | | | | | | | | | | | | | | | | | | | | | | | | | | | | | | | | | | | | | | | | | | | | | | | | | | | | | | | | | | | | | | | | | | | | | | | | | | | | | | | | | | | | | | | | | | | | | | | | | | | | | | | | | | | | | | | | | | | | | | | | | | | | | | | | | | | | | | | | | | | | | | | | | | | | | | | | | | | | | | | | | | | | | | | | | | | | | | | | | | | | | | | | | | | | | | | | | | | | | | | | | | | | | | | | | | | | | | | | | | | | | | | | | | | | | | | | | | | | | | | | | | | | | | | | | | | | | | | | | | | | | | | | | | | | | | | | | | | | | | | | | | | | | | | | | | | | | | | | | | | | | | | | | | | | | | | | | | | | | | | | | | | | | | | | | | | | | | | | | | | | | | | | | | | | | | | | | | | | | | | | | | | | | | | | | | | | | | | | | | | | | | | | | | | | | | | | | | | | | | | | | | | | | | | | | | | | | | | | | | | | | | | | | | | | | | | | | | | | | | | | | | | | | | | | | | | | | | | | | | | | | | | | | | | | | | | | | | | | | | | | | | | | | | | | | | | | | | | | | | | | | | | | | | | | | | | | | | | | | | | | | | | | | | | | | | | | | | | | | | | | | | | | | | | | | | | | | | | | | | | | | | | | | | | | | | | | | | | | | | | | | | | | | | | | | | | | | | | | | | | | | | | | | | | | | | | | | | | | | | | | | | | | | | | | | | | | | | | | | | | | | | | | | | | | | | | | | | | | | | | | | | | | | | | | | | | | | | | | | | | | | | | | | | | | | | | | | | | | | | | | | | | | | | | | | | | | | | | | | | | | | | | | | | | | | | | | | | | | | | | | | | | | | | | | | | | | | | | | | | | | | | | | | | | | | | | | | | | | | | | | | | | | | | | | | | | | | | | | | | | | | | | | | | | | | | | | | | | | | | | | | | | | | | | | | | | | | | | | | | | | | | | | | | | | | | | | | | | | | | | | | | | | | | | | | | | | | | | | | | | | | | | | | | | | | | | | | | | | | | | | | | | | | | | | | | | | | | | | | | | | | | | | | | | | | | | | | | | | | | | | | | | | | | | | | | | | | | | | | | | | | | | | | | | | | | | | | | | | | | | | | | | | | | | | | | | | | | | | | | | | | | | | | | | | | | | | | | | | | | | | | | | | | | | | | | | | | | | | | | | | | | | | | | | | | | | | | | | | | | | | | | | | | | | | | | | | | | | | | | | | | | | | | | | | | | | | | | | | | | | | | | | | | | | | | | | | | | | | | | | | | | | | | | | | | | | | | | | | | | | | | | | | | | | | | | | | | | | | | | | | | | | | | | | | | | | | | | | | | | | | | | | | | | | | | | | | | | | | | | | | | | | | | | | | | | | | | | | | | | | | | | | | | | | | | | | | | | | | | | | | | | | | | | | | | | | | | | | | | |
| | | | | | | | | | | | | | | | | | | | | | | | | | | | | | | | | | | | | | | | | | | | | | | | | | | | | | | | | | | | | | | | | | | | | | | | | | | | | | | | | | | | | | | | | | | | | | | | | | | | | | | | | | | | | | | | | | | | | | | | | | | | | | | | | | | | | | | | | | | | | | | | | | | | | | | | | | | | | | | | | | | | | | | | | | | | | | | | | | | | | | | | | | | | | | | | | | | | | | | | | | | | | | | | | | | | | | | | | | | | | | | | | | | | | | | | | | | | | | | | | | | | | | | | | | | | | | | | | | | | | | | | | | | | | | | | | | | | | | | | | | | | | | | | | | | | | | | | | | | | | | | | | | | | | | | | | | | | | | | | | | | | | | | | | | | | | | | | | | | | | | | | | | | | | | | | | | | | | | | | | | | | | | | | | | | | | | | | | | | | | | | | | | | | | | | | | | | | | | | | | | | | | | | | | | | | | | | | | | | | | | | | | | | | | | | | | | | | | | | | | | | | | | | | | | | | | | | | | | | | | | | | | | | | | | | | | | | | | | | | | | | | | | | | | | | | | | | | | | | | | | | | | | | | | | | | | | | | | | | | | | | | | | | | | | | | | | | | | | | | | | | | | | | | | | | | | | | | | | | | | | | | | | | | | | | | | | | | | | | | | | | | | | | | | | | | | | | | | | | | | | | | | | | | | | | | | | | | | | | | | | | | | | | | | | | | | | | | | | | | | | | | | | | | | | | | | | | | | | | | | | | | | | | | | | | | | | | | | | | | | | | | | | | | | | | | | | | | | | | | | | | | | | | | | | | | | | | | | | | | | | | | | | | | | | | | | | | | | | | | | | | | | | | | | | | | | | | | | | | | | | | | | | | | | | | | | | | | | | | | | | | | | | | | | | | | | | | | | | | | | | | | | | | | | | | | | | | | | | | | | | | | | | | | | | | | | | | | | | | | | | | | | | | | | | | | | | | | | | | | | | | | | | | | | | | | | | | | | | | | | | | | | | | | | | | | | | | | | | | | | | | | | | | | | | | | | | | | | | | | | | | | | | | | | | | | | | | | | | | | | | | | | | | | | | | | | | | | | | | | | | | | | | | | | | | | | | | | | | | | | | | | | | | | | | | | | | | | | | | | | | | | | | | | | | | | | | | | | | | | | | | | | | | | | | | | | | | | | | | | | | | | | | | | | | | | | | | | | | | | | | | | | | | | | | | | | | | | | | | | | | | | | | | | | | | | | | | | | | | | | | | | | | | | | | | | | | | | | | | | | | | | | | | | | | | | | | | | | | | | | | | | | | | | | | | | | | | | | | | | | | | | | | | | | | | | | | | | | | | | | | | | | | | | | | | | | | | | | | | | | | | | | | | | | | | | | | | | | | | | | | | | | | | | | | | | | | | | | | | | | | | | | | | | | | | | | | | | | | | | | | | | | | | | | | | | | | | | | | | | | | | | | | | | | | | | | | | | | | | | | | | | | | | | | | | | | | | | | | | | | | | | | | | | | | | | | | | | | | | | | | | | | | | | |

| | | | | | | | | | | | | | | | | | | | | | | | |
|-------------|--------------|--------------------|-----|-----------------------|-------------|----|-----------------------------------|--------|--------|--------|--------|------------------|-----------------|--|--|--|--|----|------------|---------------------|--|--|--|
| 图号 DWGNO | OX-300EA3-X0 | | | | | | | | | | | | | | | | | 变更 | 品号 ITEM | 所要数 REQD PER SET | | | |
| 变更 | 序号 ITEM | 品 名 DESCRIPTION | DEF | 部件代号 MATERIAL CODE | 品/群 ITEM | L番 | 材料代号-材料规格 MATERIAL | 单 位 | 切 断 | 购 入 | 加 工 | | 热处 理 HTTR | | | | | | -00 | | | | |
| | -01 | 开关安装板 | | OX-300EA3-4 | | | 3-GB/T709-2006 Q235A-GB/T700-2006 | | | | 涂 装 | 涂 装 以 外 | | | | | | | -01 | | | | |






1只 / 套

80009671 OX-300EA3涨紧装置(落地式) 200-6 钢板18kg 灰色RAL7037 全英文 沃克斯电梯 P6



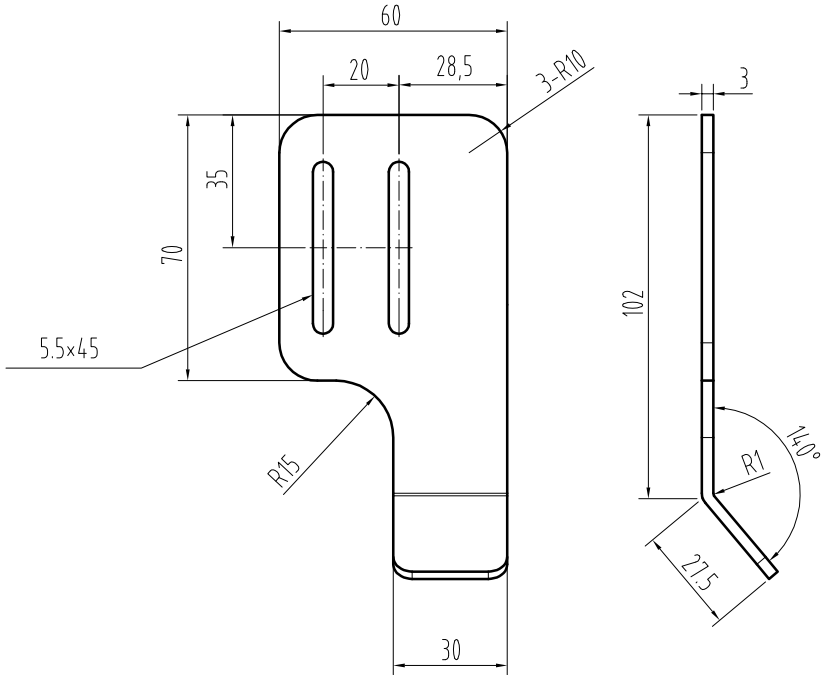
- 技术要求:
- 1、零件表面平整,无毛刺;
 - 2、表面镀白锌,厚度不得小于8μm;
 - 3、未注明公差按GB/T1184-K、GB/T1804-m执行;

| | | | | | | | | | | | | | | | | | | | | | |
|----------------------------------|----|-------------|-----------------|------------|----------------|----|----|-------------|-----------------|------------|----------------|----|---|---|---|--------------|---------------|-------------|-------------|-------------|----------|
| 3、未注明公差按GB/T1184-K、GB/T1804-m执行； | | | | | | | | | | | | 常用 |  |  |  | | 宁波奥德普电梯部件有限公司 | | | | |
| | | | | | | | | | | | | 保留 | 核准 APPROVED | 日期 DATE | 2017.08.03 | 重量 WEIGHT | 比例 SCALE | 名称 TITLE | 开关安装板 | | |
| | | | | | | | | | | | | | | 制图 DRAWN | 舒佳乐08.03 | | 1:1 | | | | |
| | | | | | | | | | | | | | | | 设计 DESIGNED | 舒佳乐08.03 | | | 图号 DWGNO | OX-300EA3-4 | 版本 00 |
| 标记 | 处数 | 分区 PLACE | 签名 SIGNATURE | 日期 DATE | 更改内容 CHANGE | 标记 | 处数 | 分区 PLACE | 签名 SIGNATURE | 日期 DATE | 更改内容 CHANGE | | | 审核 CHECKED | | 共 张 第 张 | | | | | |

| | | | | | | | | | | | | | | | | | | | | | |
|-------------|-------------|--------------------|-----|-----------------------|-------------|----|-----------------------------------|--------|--------|--------|--------|------------------|-------------|--|--|----|------------|---------------------|--|--|--|
| 图号 DWGNO | S-EV300E-X0 | | | | | | | | | | | | | | | 变更 | 品号 ITEM | 所要数 REQD PER SET | | | |
| 变更 | 序号 ITEM | 品 名 DESCRIPTION | DEF | 部件代号 MATERIAL CODE | 品/群 ITEM | L番 | 材料代号-材料规格 MATERIAL | 单 位 | 切 断 | 购 入 | 加 工 | | 热处理 HTTR | | | | -00 | | | | |
| | -01 | 开关触发板 | | OX-300EA3-5 | | | 3-GB/T709-2006 Q235A-GB/T700-2006 | | | | 涂 装 | 涂 装 以 外 | | | | | -01 | | | | |





其余

80009671 OX-300EA3涨紧装置(落地式) 200-6 钢板18kg 灰色RAL7037 全英文 沃克斯电梯 P7



1只/套

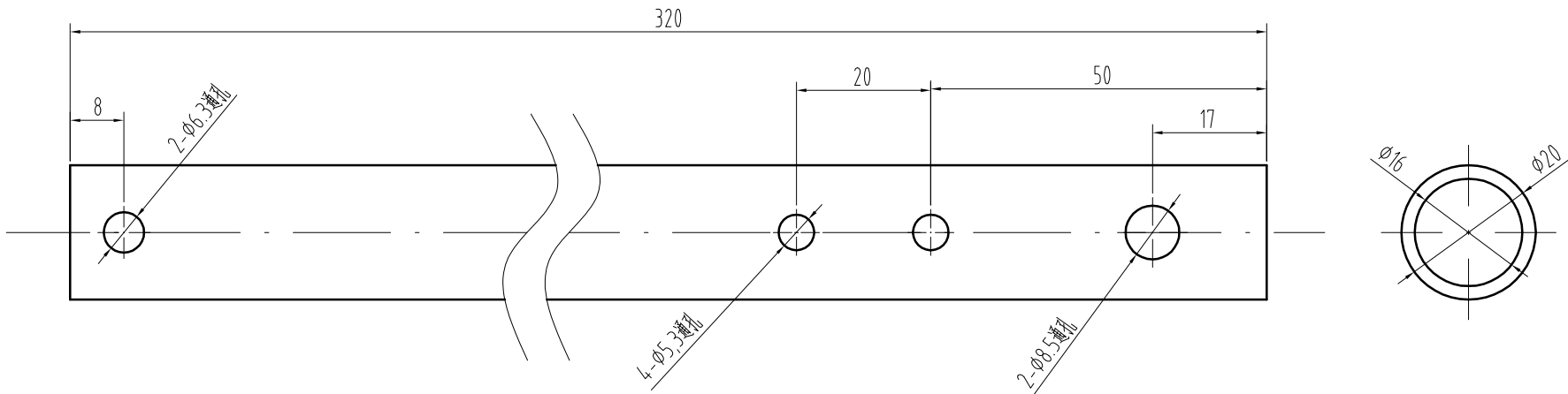
- 技术要求：
- 1、零件表面平整,无毛刺；
 - 2、表面镀白锌，厚度不得小于8μm；
 - 3、未注明公差按GB/T1184-K、GB/T1804-m执行；

| | | | | | | | | | | | | | | | | | | | | |
|----------------------------------|----|-------------|-----------------|------------|----------------|----|----|-------------|-----------------|------------|---|---|---|---|--------------|---------------|-------------|-------|-------------|-------------|
| 3、未注明公差按GB/T1184-K、GB/T1804-m执行； | | | | | | | | | | |  |  |  |  | | 宁波奥德普电梯部件有限公司 | | | | |
| | | | | | | | | | | | 保留 | 核准 APPROVED | 日期 DATE | 2017.08.03 | 重量 WEIGHT | 比例 SCALE | 名称 TITLE | 开关触发板 | | |
| | | | | | | | | | | | | | 制图 DRAWN | 舒佳乐08.03 | | | 1:1 | | | |
| | | | | | | | | | | | | | 设计 DESIGNED | 舒佳乐08.03 | | | | | 图号 DWGNO | OX-300EA3-5 |
| 标记 | 处数 | 分区 PLACE | 签名 SIGNATURE | 日期 DATE | 更改内容 CHANGE | 标记 | 处数 | 分区 PLACE | 签名 SIGNATURE | 日期 DATE | 更改内容 CHANGE | 一次 | 审核 CHECKED | | 共 | 张 | 第 | 张 | | |

| | | | | | | | | | | | | | | | | | | | | | |
|-------------|--------------|--------------------|-----|-----------------------|-------------|----|------------------------|--------|--------|--------|-----|-----------|-------------|--|--|----|------------|---------------------|--|--|--|
| 图号 DWGNO | L-EV3100E-X0 | | | | | | | | | | | | | | | 变更 | 品号 ITEM | 所要数 REQD PER SET | | | |
| 变更 | 序号 ITEM | 品 名 DESCRIPTION | DEF | 部件代号 MATERIAL CODE | 品/群 ITEM | L番 | 材料代号-材料规格 MATERIAL | 单 位 | 切 断 | 购 入 | 加 工 | | 热处理 HTTR | | | | -00 | | | | |
| | -01 | 圆管 | | OX-300EA3-7 | | | Ø 20X2-GB/T 17395-2008 | | | | 涂 装 | 涂 装 以外 | | | | | -01 | | | | |


80009671 OX-300EA3涨紧装置(落地式) 200-6 钢板18kg 灰色RAL7037 全英文 沃克斯电梯 P9

2只 / 套



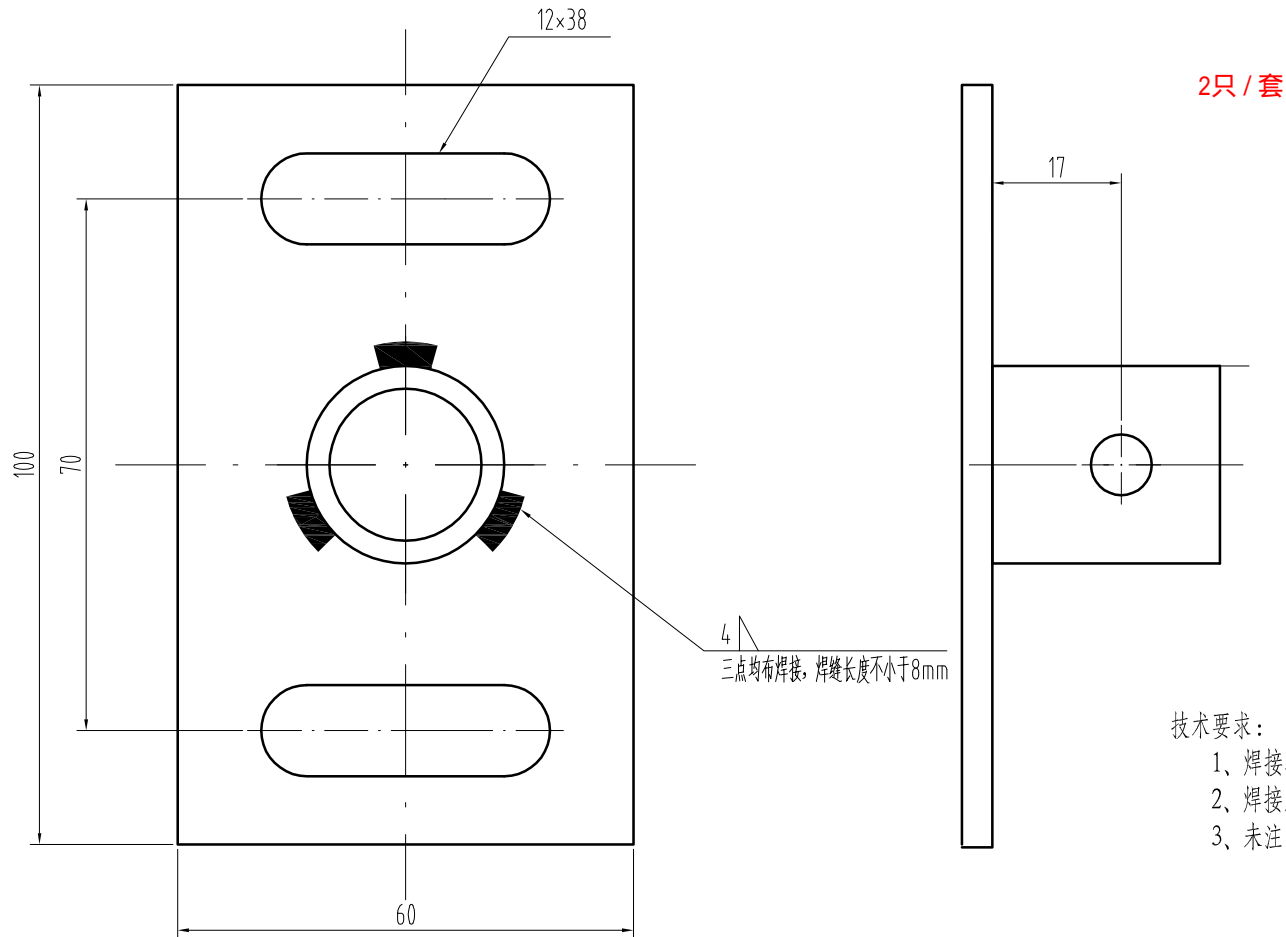
技术要求:

- 1、零件表面平整,无毛刺;
- 3、表面电镀白锌,厚度不得小于8μm;
- 4、未注明公差按GB/T1184-K、GB/T1804-m执行;

| | | | | | | | | | | | | | | | | | | | | |
|----|----|--|--|------------|----------------|----|----|-------------|----------------|------------|----------------|----------------|---|-------------|-------------|--|--|--|--|--|
| | | | | | | | | | | 常用 | | |  宁波奥德普电梯部件有限公司 | | | | | | | |
| | | | | | | | | | | 保留 | 核准 APPROVED | 日期 DATE | 重量 WEIGHT | 比例 SCALE | 名称 TITLE | | | | | |
| | | | | | | | | | | | | 制图 DRAWN | | 1:1 | 圆管 | | | | | |
| | | | | | | | | | | | | 设计 DESIGNED | | | | | | | | |
| | | | | | | | | | | 一次 | | 审核 CHECKED | | | 图号 DWGNO | | | | | |
| 标记 | 处数 | | | 日期 DATE | 更改内容 CHANGE | 标记 | 处数 | 分区 PLACE | 签名 QUANTITY | 日期 DATE | 更改内容 CHANGE | 共 张 第 张 | | OX-300EA3-7 | | | | | | |




| 图号 DWGNO | | 1'ZV100E-X0 | | | | | | | | | | | | | | | | | | | | | | | | 变更 | | 品号 ITEM | | 所要数 REQD PER SET | |
|-------------|--|--------------------|--|------|--|-----------------------|--|-------------|--|----|--|-----------------------------------|--|-----|--|-----|--|-----|--|-----------------------|--|-------------|--|--|--|-----|--|------------|--|---------------------|--|
| 变更 | | 品 名 DESCRIPTION | | DEF | | 部件代号 MATERIAL CODE | | 品/群 ITEM | | L番 | | 材料代号-材料规格 MATERIAL | | 单 位 | | 切 断 | | 购 入 | | 加 工 涂装 涂装 以外 | | 热处理 HTTR | | | | -00 | | | | | |
| | | -01 | | 焊接圆管 | | OX-300EA2.1-1 | | | | | | Ø 25X2-GB/T 17395-2008 | | | | | | | | | | | | | | -01 | | | | | |
| | | -02 | | 安装平板 | | OX-300EA2.1-2 | | | | | | 4-GB/T709-2006 Q235A-GB/T700-2006 | | | | | | | | | | | | | | -02 | | | | | |

80009671 0X-300EA3涨紧装置(落地式) 200-6 钢板18kg 灰色RAL7037 全英文 沃克斯电梯 P10



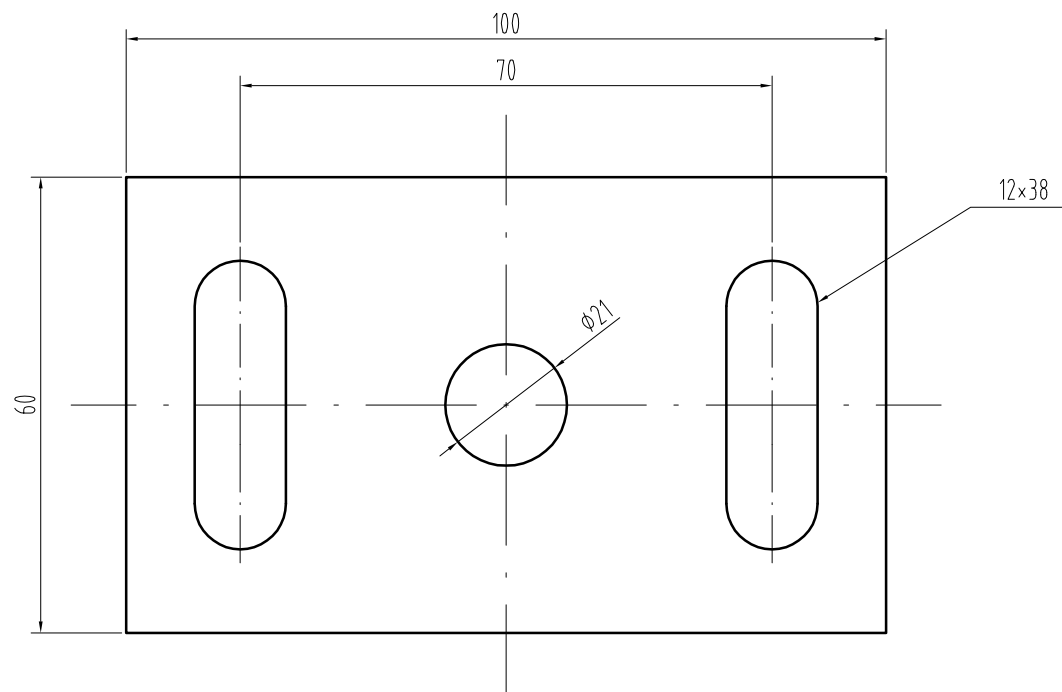
2只 / 套

技术要求:
1、焊接不可出现漏焊, 焊渣, 焊穿等缺陷;
2、焊接后表面喷涂本色漆RAL6005;
3、未注明公差按GB/T1184-K、GB/T1804-m执行;

| | | | | | | | | | | | | | | | | | | | | | | | |
|----|----|-------------|-----------------|------------|----------------|--|--|----|----|-------------|---|---|---|---------------|-------------|-------------|------|--|--|--|---------|-------------|----------|
| | | | | | | | | | | 常用 |  |  |  | 宁波奥德普电梯部件有限公司 | | | | | | | | | |
| | | | | | | | | | | | | | | | | | | | | | | | |
| | | | | | | | | | | | | | | | | | | | | | | | |
| | | | | | | | | | | | | | | | | | | | | | | | |
| | | | | | | | | | | 保留 | 核准 APPROVED | 日期 DATE 制图 DRAWN 设计 DESIGNED 审核 CHECKED | 2017.08.02 | 重量 WEIGHT | 比例 SCALE | 名称 TITLE | 焊接圆管 | | | | | | |
| | | | | | | | | | | | | | | | | 舒佳乐08.02 | | | | | 1:1 | 图号 DWGNO | |
| | | | | | | | | | | | | | | | | 舒佳乐08.02 | | | | | 共 张 第 张 | OX-300EA2.1 | 版本 00 |
| 标记 | 处数 | 分区 PLACE | 签名 SIGNATURE | 日期 DATE | 更改内容 CHANGE | | | 标记 | 处数 | 分区 PLACE | 签名 SIGNATURE | 日期 DATE | 更改内容 CHANGE | | | | | | | | | | |

| | | | | | | | | | | | | | | | | | | | | | | | | |
|-------------|--------------|--------------------|-----|-----------------------|-------------|----|-----------------------------------|--------|--------|--------|--------|------------------|------------|--|-----|--|--|--|----|------------|---------------------|--|--|--|
| 图号 DWGNO | 2-17V3003-X0 | | | | | | | | | | | | | | | | | | 变更 | 品号 ITEM | 所要数 REQD PER SET | | | |
| 变更 | 序号 ITEM | 品 名 DESCRIPTION | DEF | 部件代号 MATERIAL CODE | 品/群 ITEM | L番 | 材料代号-材料规格 MATERIAL | 单 位 | 切 断 | 购 入 | 加 工 | | 热处理 HTR | | -00 | | | | | | | | | |
| | -01 | 安装平板 | | 0X-300EA2.1-2 | | | 4-GB/T709-2006 Q235A-GB/T700-2006 | | | | 涂 装 | 涂 装 以 外 | | | -01 | | | | | | | | | |

80009671 OX-300EA3涨紧装置(落地式) 200-6 钢板18kg 灰色RAL7037 全英文 沃克斯电梯 P12



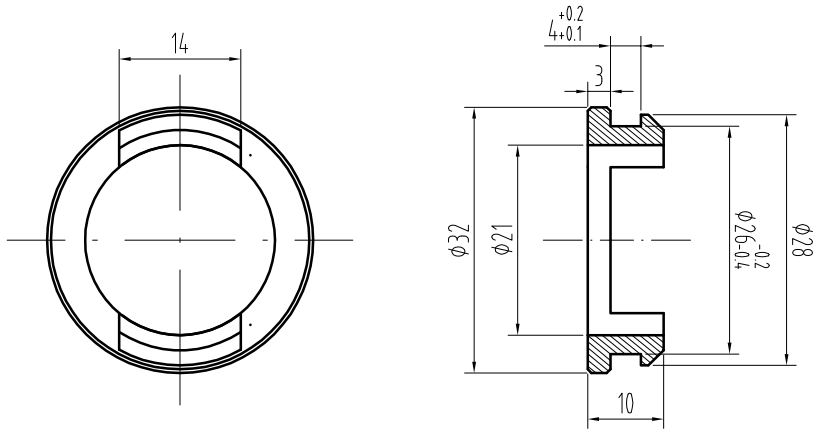
- 1、零件表面平整,无毛刺;
- 2、未注明公差按GB/T1184-K、GB/T1804-m执行;

| | | | | | | | | | | | | | | | | | | | |
|--|--|--|--|--|--|--|--|--|--|--|--|--|--|--|--|--|--|--|--|
| | | | | | | | | | | | | | | | | | | | |
| | | | | | | | | | | | | | | | | | | | |
| | | | | | | | | | | | | | | | | | | | |
| | | | | | | | | | | | | | | | | | | | |
| | | | | | | | | | | | | | | | | | | | |
| | | | | | | | | | | | | | | | | | | | |
| | | | | | | | | | | | | | | | | | | | |
| | | | | | | | | | | | | | | | | | | | |
| | | | | | | | | | | | | | | | | | | | |
| | | | | | | | | | | | | | | | | | | | |
| | | | | | | | | | | | | | | | | | | | |
| | | | | | | | | | | | | | | | | | | | |
| | | | | | | | | | | | | | | | | | | | |
| | | | | | | | | | | | | | | | | | | | |
| | | | | | | | | | | | | | | | | | | | |
| | | | | | | | | | | | | | | | | | | | |
| | | | | | | | | | | | | | | | | | | | |
| | | | | | | | | | | | | | | | | | | | |
| | | | | | | | | | | | | | | | | | | | |
| | | | | | | | | | | | | | | | | | | | |
| | | | | | | | | | | | | | | | | | | | |
| | | | | | | | | | | | | | | | | | | | |
| | | | | | | | | | | | | | | | | | | | |
| | | | | | | | | | | | | | | | | | | | |
| | | | | | | | | | | | | | | | | | | | |
| | | | | | | | | | | | | | | | | | | | |
| | | | | | | | | | | | | | | | | | | | |
| | | | | | | | | | | | | | | | | | | | |
| | | | | | | | | | | | | | | | | | | | |
| | | | | | | | | | | | | | | | | | | | |
| | | | | | | | | | | | | | | | | | | | |
| | | | | | | | | | | | | | | | | | | | |
| | | | | | | | | | | | | | | | | | | | |
| | | | | | | | | | | | | | | | | | | | |

| | | | | | | | | | | | | | | | | | | | | | | |
|-------------|-------------|--------------------|-----|-----------------------|-------------|----|-----------------------|--------|--------|--------|--------|------------------|-------------|-----|--|--|----|------------|---------------------|--|--|--|
| 图号 DWGNO | I-ZV300E-X0 | | | | | | | | | | | | | | | | 变更 | 品号 ITEM | 所要数 REQD PER SET | | | |
| 变更 | 序号 ITEM | 品 名 DESCRIPTION | DEF | 部件代号 MATERIAL CODE | 品/群 ITEM | L番 | 材料代号-材料规格 MATERIAL | 单 位 | 切 断 | 购 入 | 加 工 | | 热处理 HTTR | -00 | | | | | | | | |
| | -01 | 尼龙套 | | 0X-300EA2-1 | | | 尼龙PA66 | | | | 涂 装 | 涂 装 以 外 | | -01 | | | | | | | | |

其余





80009671 0X-300EA3涨紧装置(落地式) 200-6 钢板18kg 灰色RAL7037 全英文 沃克斯电梯 P13



2只 / 套

技术要求:

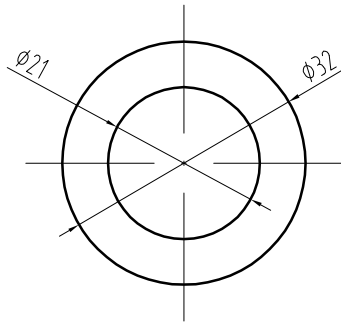
- 1、零件表面光洁，无飞边；
- 3、未注倒角C0.5；
- 4、未注明公差按GB/T1184-K、GB/T1804-m执行；

| | | | | | | | | | | | | | | | | | | | | |
|----|----|-------------|-----------------|------------|----------------|----|----|-------------|-----------------|------------|---|---|---|---|--------------|---------------|-------------|-----|-------------|-------------|
| | | | | | | | | | | |  |  |  |  | | 宁波奥德普电梯部件有限公司 | | | | |
| | | | | | | | | | | | 保留 | 批准 APPROVED | 日期 DATE | 2017.08.02 | 重量 WEIGHT | 比例 SCALE | 名称 TITLE | 尼龙套 | | |
| | | | | | | | | | | | | | 制图 DRAWN | 舒佳乐08.02 | | | 1:1 | | | |
| | | | | | | | | | | | | | | 设计 DESIGNED | 舒佳乐08.02 | | | | 图号 DWGNO | 0X-300EA2-1 |
| 标记 | 处数 | 分区 PLACE | 签名 SIGNATURE | 日期 DATE | 更改内容 CHANGE | 标记 | 处数 | 分区 PLACE | 签名 SIGNATURE | 日期 DATE | 更改内容 CHANGE | 一次 | | 审核 CHECKED | | 共 张 第 张 | | | | |

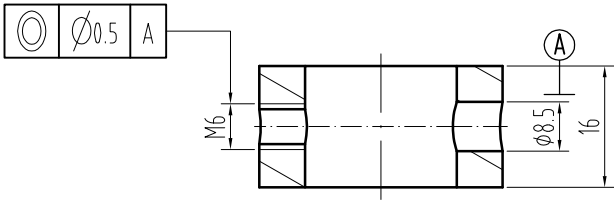
| | | | | | | | | | | | | | | | | | |
|-------------|-------------|--------------------|-----|-----------------------|-------------|----|-----------------------|--------|--------|--------|-----|------------|-------------|---------------------|--|--|--|
| 图号 DWGNO | L-ZV300E-X0 | | | | | | | | | | | 变更 | 品号 ITEM | 所要数 REQD PER SET | | | |
| 变更 | 序号 ITEM | 品 名 DESCRIPTION | DEF | 部件代号 MATERIAL CODE | 品/群 ITEM | L番 | 材料代号-材料规格 MATERIAL | 单 位 | 切 断 | 购 入 | 加 工 | | 热处理 HTTR | -00 | | | |
| | -01 | 挡套 | | 0X-300EA2-7 | | | Ø 32X5-GB/T17395-2008 | | | | 涂 装 | 涂 装 以 外 | | -01 | | | |

其余

80009671 0X-300EA3涨紧装置(落地式) 200-6 钢板18kg 灰色RAL7037 全英文 沃克斯电梯 P14



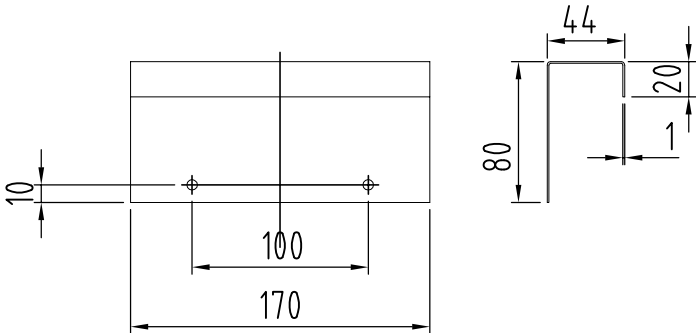
2只 /套



- 技术要求：
- 1、零件表面平整,无毛刺；
 - 2、表面镀白锌，厚度不得小于8μm；
 - 3、未注明公差按GB/T1184-K、GB/T1804-m执行；

| | | | | | | | | | | | | | | | | | |
|----|----|-------------|-----------------|------------|----------------|----|----|-------------|-----------------|----------------|----------------|------------|---------------|---------------|-------------|-------------|----------|
| | | | | | | | | | | | | | | 宁波奥德普电梯部件有限公司 | | | |
| | | | | | | | | | | 核准 APPROVED | 日期 DATE | 2017.08.03 | 重量 WEIGHT | 比例 SCALE | 名称 TITLE | | |
| | | | | | | | | | | | 制图 DRAWN | 舒佳乐08.03 | | 1:1 | 挡套 | | |
| | | | | | | | | | | | 设计 DESIGNED | 舒佳乐08.03 | | | | | |
| 标记 | 处数 | 分区 PLACE | 签名 SIGNATURE | 日期 DATE | 更改内容 CHANGE | 标记 | 处数 | 分区 PLACE | 签名 SIGNATURE | 日期 DATE | 更改内容 CHANGE | 一次 | 审核 CHECKED | | 图号 DWGNO | 0X-300EA2-7 | 版本 00 |
| | | | | | | | | | | | | | | 共 张 第 张 | | | |

80009671 OX-300EA3涨紧装置(落地式) 200-6 钢板18kg 灰色RAL7037 全英文 沃克斯电梯 P15



技术要求

- 1 去锐角毛刺;
- 2 表面电镀白锌处理, 颜色由生产指令确定;
- 3 本件适用于 $\phi 200$ 绳轮。

| | | | | | | | | |
|----|------|-------|-------|------|-------|---|----|-----|
| | | | | | | <div><div><div></div><div></div></div><div>®</div><div>宁波奥德普电梯部件有限公司</div><div>NINGBO AODEPU ELEVATOR COMPONENTS CO.,LTD.</div></div> | | |
| | | | | | | | | |
| 标记 | 处数 | 分区 | 更改文件号 | 签名 | 年、月、日 | 钢板 1mm Q235A | | |
| 设计 | (签名) | (年月日) | 标准化 | (签名) | (年月日) | 阶段 | 标记 | 重量 |
| | | | | | | | | 比例 |
| 审核 | | | | | | | | 1:1 |
| 工艺 | | | 批准 | | | 共 张 第 页 | | |

绳轮护罩