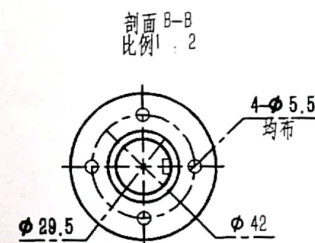
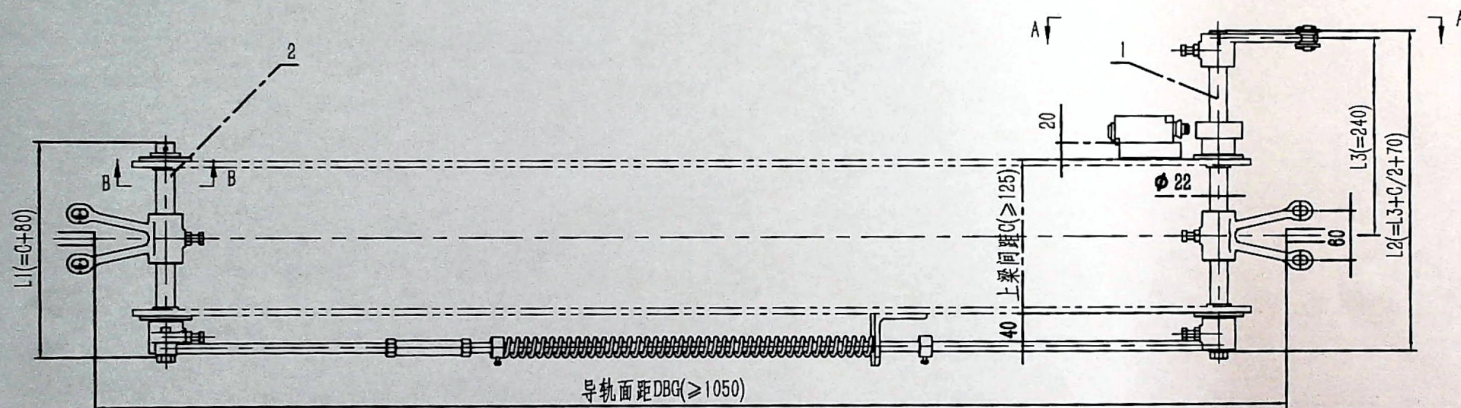
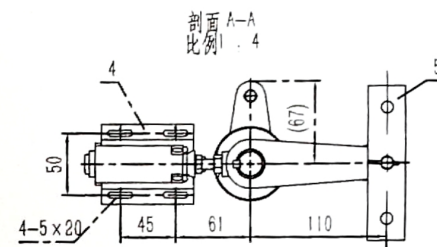
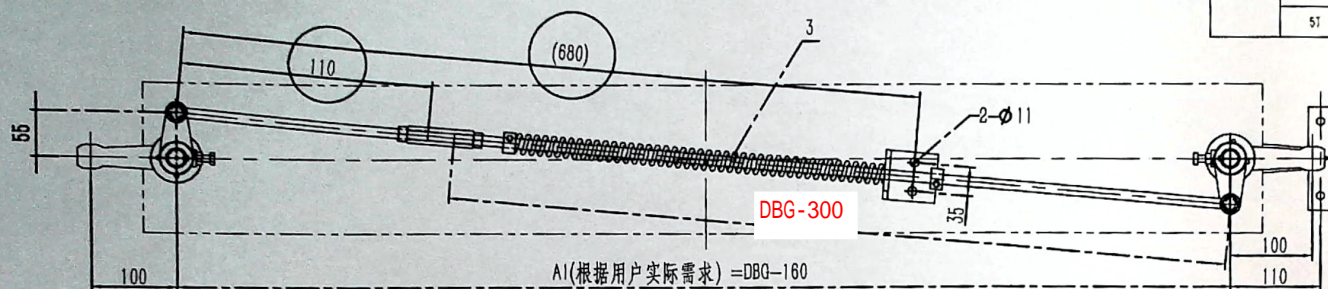


80009643 0X288T安全联动机构(短杆110) DBG=1050 LI=240,L2=350 HL(M10)=3595 4根 浙江威特



技术说明

1. 本图按上提拉结构设计, 本件适用于客货电梯的安全钳的提拉。
2. 本图可选配M10或M8的安全钳的提拉杆件, 具体使用按生产要求确定其规格和总长。
3. 本图中C值为上梁的腹板间距尺寸(如图), 其余尺寸根据轿厢宽度来定;
4. 表中参数 $L_1 = C + 80$ 为短轴长度,  $L_2 = C/2 + L_3 + 70$ 为长轴长度;
5. 与主架连接的拉条组件(0X2887.6)根据需求可选配, 选用时需确定长度HL;
6. 本装置适用于 $DBG \geq 1050$ , 当 $DBG$ 为 $900 \sim 1050$ 时, 斜拉杆组件中的短拉杆长度300需调整为150, 确保弹簧位置, 其支架位置由870需改变为720;
7. 建议提拉弹簧预紧力建议设定为180N左右, 具体根据电梯实际状态确定。

序号	物件名称	配比数量	备注
1	长轴组件	1套	
2	短轴组件	1套	
3	开关架	1件	
4	斜拉杆	2根(长短各一)	带螺母及弹簧

5	OX188T.5	钢丝绳连接件	1		0.25	0	
4	OX288T.4	开关组件	1	装配件	0.20	0	开关用户自理
3	OX288T.3	斜拉杆组件	1		1.04	0	
2	OX288T.2	短轴组件	1		2.15	0	
1	OX288T.1	长轴组件	1		3.49	0	
序号	代 号	名 称	数量	材料说明	重量	总重	备注

标记	处数	分 区	文件更改号	签名	年月日		
设 计			标准				
校 对							
审 核							
工 艺			批准				

宁波奥德普电梯部件有限公司

### 上提拉联动机构

陈茂龙0X288T

日期	姓名	性别	年龄	籍贯	职业	住址	备注
1949.10.1	王德胜	男	45	山东	工人	天津	
1949.10.2	李德胜	男	35	河北	工人	天津	
1949.10.3	张德胜	男	25	河南	工人	天津	
1949.10.4	赵德胜	男	15	山西	工人	天津	
1949.10.5	刘德胜	男	55	陕西	工人	天津	
1949.10.6	孙德胜	男	40	甘肃	工人	天津	
1949.10.7	周德胜	男	30	四川	工人	天津	
1949.10.8	吴德胜	男	20	湖南	工人	天津	
1949.10.9	郑德胜	男	10	湖北	工人	天津	
1949.10.10	冯德胜	男	50	江西	工人	天津	
1949.10.11	陈德胜	男	40	福建	工人	天津	
1949.10.12	林德胜	男	30	广东	工人	天津	
1949.10.13	黄德胜	男	20	广西	工人	天津	
1949.10.14	周德胜	男	10	云南	工人	天津	
1949.10.15	吴德胜	男	50	贵州	工人	天津	
1949.10.16	郑德胜	男	40	四川	工人	天津	
1949.10.17	冯德胜	男	30	湖南	工人	天津	
1949.10.18	陈德胜	男	20	湖北	工人	天津	
1949.10.19	林德胜	男	10	江西	工人	天津	
1949.10.20	黄德胜	男	50	福建	工人	天津	
1949.10.21	周德胜	男	40	广东	工人	天津	
1949.10.22	吴德胜	男	30	广西	工人	天津	
1949.10.23	郑德胜	男	20	云南	工人	天津	
1949.10.24	冯德胜	男	10	贵州	工人	天津	
1949.10.25	陈德胜	男	50	四川	工人	天津	
1949.10.26	林德胜	男	40	湖南	工人	天津	
1949.10.27	黄德胜	男	30	湖北	工人	天津	
1949.10.28	周德胜	男	20	江西	工人	天津	
1949.10.29	吴德胜	男	10	福建	工人	天津	
1949.10.30	郑德胜	男	50	广东	工人	天津	
1949.10.31	冯德胜	男	40	广西	工人	天津	
1949.11.1	陈德胜	男	30	云南	工人	天津	
1949.11.2	林德胜	男	20	贵州	工人	天津	
1949.11.3	黄德胜	男	10	四川	工人	天津	
1949.11.4	周德胜	男	50	湖南	工人	天津	
1949.11.5	吴德胜	男	40	湖北	工人	天津	
1949.11.6	郑德胜	男	30	江西	工人	天津	
1949.11.7	冯德胜	男	20	福建	工人	天津	
1949.11.8	陈德胜	男	10	广东	工人	天津	
1949.11.9	林德胜	男	50	广西	工人	天津	
1949.11.10	黄德胜	男	40	云南	工人	天津	
1949.11.11	周德胜	男	30	贵州	工人	天津	
1949.11.12	吴德胜	男	20	四川	工人	天津	
1949.11.13	郑德胜	男	10	湖南	工人	天津	
1949.11.14	冯德胜	男	50	湖北	工人	天津	
1949.11.15	陈德胜	男	40	江西	工人	天津	
1949.11.16	林德胜	男	30	福建	工人	天津	
1949.11.17	黄德胜	男	20	广东	工人	天津	
1949.11.18	周德胜	男	10	广西	工人	天津	
1949.11.19	吴德胜	男	50	云南	工人	天津	
1949.11.20	郑德胜	男	40	贵州	工人	天津	
1949.11.21	冯德胜	男	30	四川	工人	天津	
1949.11.22	陈德胜	男	20	湖南	工人	天津	
1949.11.23	林德胜	男	10	湖北	工人	天津	
1949.11.24	黄德胜	男	50	江西	工人	天津	
1949.11.25							