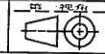


A3



公差	0.5-6	>6-30	>30-120	>120-400	>400-1000	>1000-2000	>2000-4000
公差	±0.1	±0.2	±0.3	±0.5	±0.8	±1.2	±2

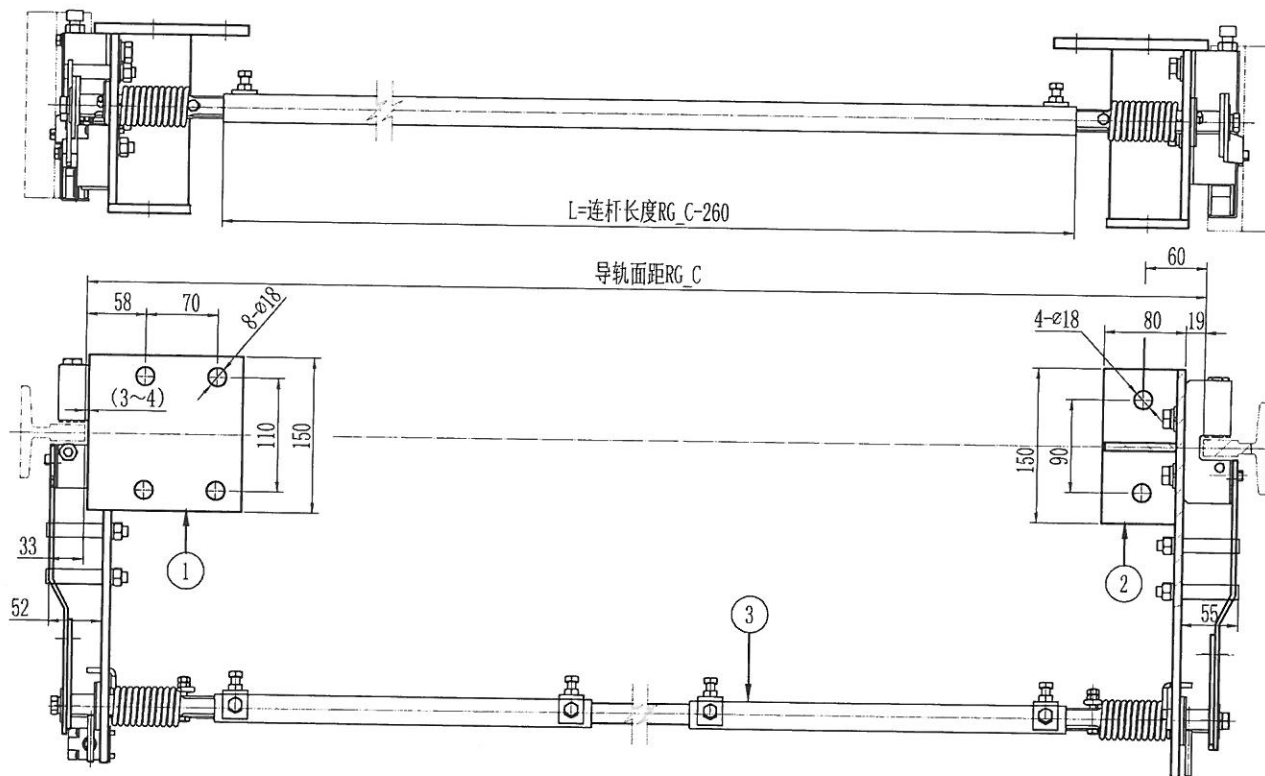
表面粗糙度	0.5-3	>3-6	>6
公差	±0.2	±0.5	±1

角度 (短边)	0-10	>10-50	>50-120	>120-400	>400
公差	±1°	±0.5°	±0.3°	±0.15°	±0.1°

公差	0-10	>10-50	>50-120	>120-400	>400
公差	±1°	±0.5°	±0.3°	±0.15°	±0.1°



80009545 OX-210BZ安全联动装置 (按MSA3H518002生产 不带底座) DBG=1490mm TS236-11Z自动 RAL6005本色 全英文包装 浙江梅轮 P1-3

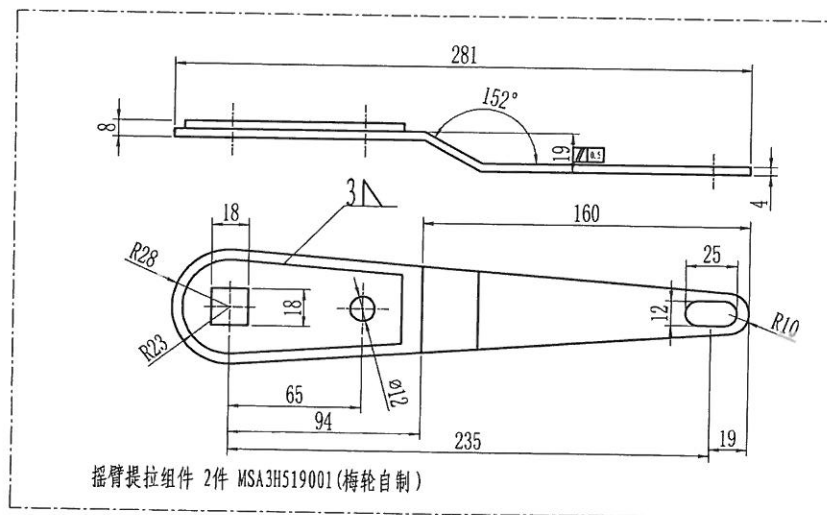


### 技术说明

1. 本件适用于安全钳下联动布置的结构中适用, 安装调整中需注意限速器联动钢丝绳的位置应与该机构的提拉板位置对应, 如不能匹配可根据实际情况将提拉杆调整位置安装, 但需将限位的轴杆也一起调整;
2. 本件开关位置可根据实际状态进行调整固定, 要求在安全钳制动作时开关需有效断开;
3. 本装置在安装调整时需注意两侧安全钳制动作保持同步状态, 如不同步可通过调整一侧摇杆 (分体式的) 位置来实现, 完成后定位。

件号	CW	RG_C	L
MSA3H518001	1000	1090	830
MSA3H518002	1400	1490	1230
MSA3H518003	1600	1690	1430
MSA3H518004	2100	2190	1930
MSA3H518005	1100	1190	930
MSA3H518C01	见定单	CW+90	RG_C-260

- 注意: 1. OX210BZ. 1.1 底座安装件不需提供;  
2. OX210BZ. 1.2 摇臂提拉组件不需提供;  
3. OX210BZ. 1-5 定位杆非标 (加长至80mm);  
4. 其余按标准配发。



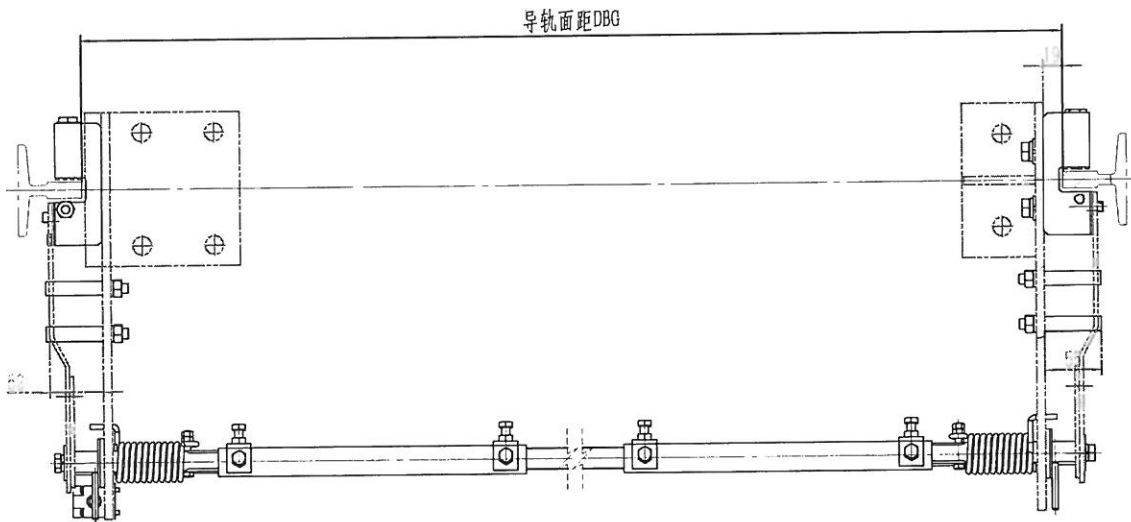
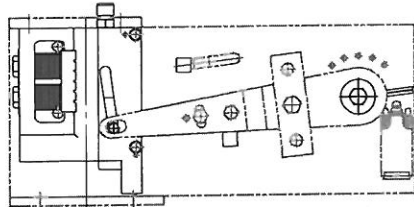
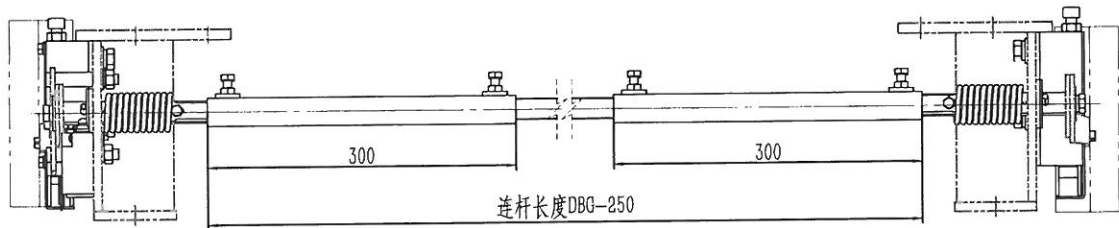
序号	代号	名称	数量	材料说明	重量	总重	备注
3	OX210BZ. 3	连杆组件	1				
2	OX210BZ. 2	安装组件(II)	1		11.7	11.7	
1	OX210BZ. 1	安装组件	1		12.08	12.08	
OX210BZ							
新增拔杆图纸 PC180001 韩伟良 20180110				梅轮 STADE FUSHILI			
标记	处数	分区	更改文件号	签名	年月日	安全钳联动机构	
设计	韩伟良	20171201	标准化			MSA3H518	
校对	杨涛	20171201					
审核							
工艺			批准	沈福	20171201		
				阶段标记	重量	比例	
				- - - -	0kg	1:5	
				共 1 张	第 1 张		

(017W)ZB01ZX0

基本尺寸	0~6	6~30	30~120	120~400	400~1000	1000~2000	2000~4000
公差	0.1	0.2	0.3	0.5	0.8	1.2	2.0

本图用于梅轮电梯

80009545 OX-210BZ安全联动装置(按MSA3H518002生产 不带底座) DBG=1490mm TS236-11Z自动 RAL6005本色 全英文包装 浙江梅轮 P2



技术说明  
1. 本件适用于安全钳下联动布置的结构中, 安装调整时需注意限速器联动钢绳拉杆位置, 如不能匹配可根据实际情况将提杆位置进行调整, 但需将限位轴杆也一起调整。  
2. 本件安装时, 需根据实际状态进行调整, 要求在安全钳制动动作时开关需有效。  
3. 本件安装时, 调整时需注意两侧安全钳制动保持同步状态, 如不同步可通过调整一侧摇杆(分体式的)位置来实现, 完成后定位。

注图中 OX210BZ.1.1底座焊接件不需提供、  
OX210BZ.1.2摇臂提拉组件不需提供  
OX210BZ.1-5定位杆非标(加长至80)  
其余按标准配发。

3	OX210BZ.3	连杆组件	1		2.15	2.15	
2	OX210BZ.2	安装组件(II)	1		11.70	11.7	
1	OX210BZ.1	安装组件	1		12.08	12.08	
序号	代 号	名 称	数量	材料说明	重量	总重	备注

标记	处数	分 区	文件更改号	签名	年、月、日
设计			标准化		
校对					
审核					
工艺			批准		

宁波奥德普电梯部件有限公司			
安全钳安装座			
OX210BZ(ML10)			
阶段标记	重量	比例	
	25.94	1:5	
共 张	第 张		

借(通)用件登记

旧底图总号

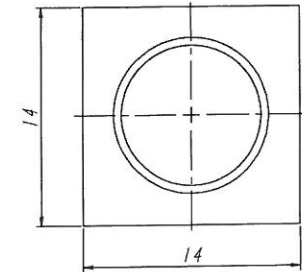
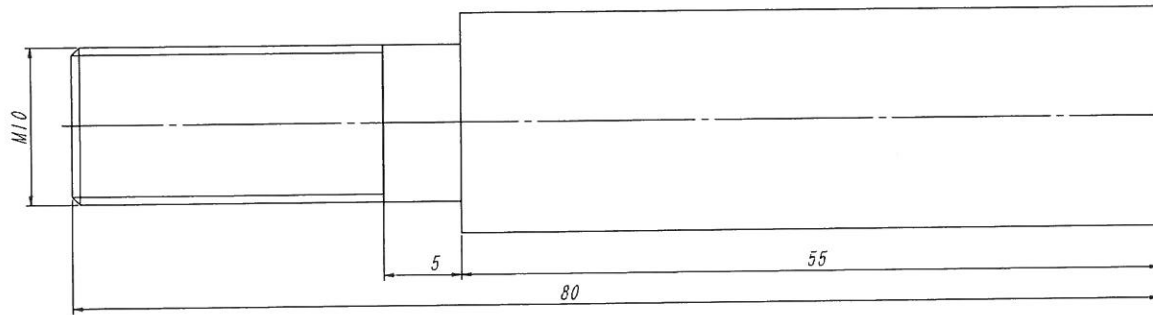
底图总号

签 字

日 期

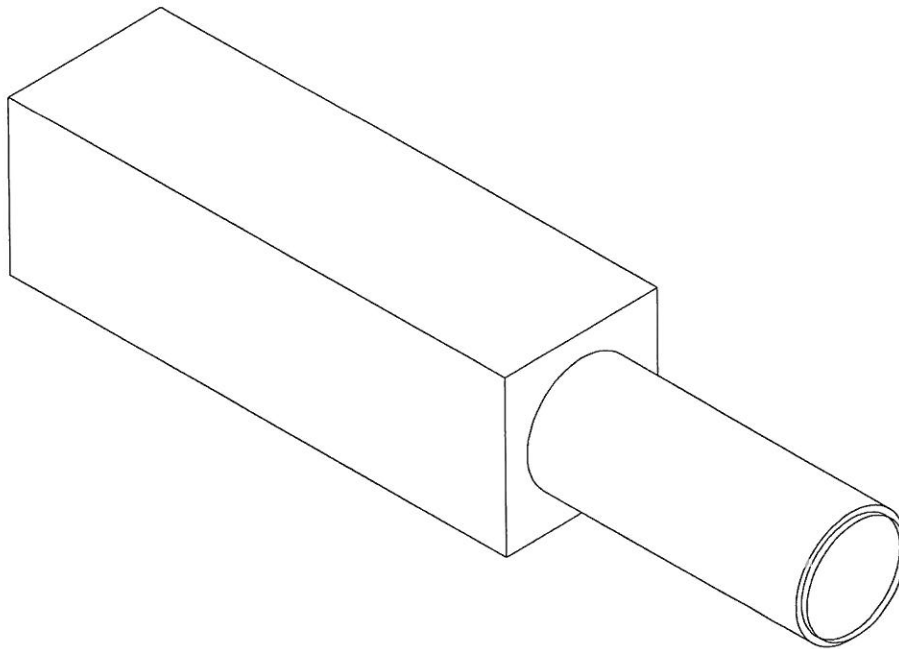
线性尺寸	0~6	6~30	30~120	120~400	400~1000	1000~2000	2000~4000	半径/圆弧尺寸	0.5~3	>3~6	>6~30	>30	短边尺寸	≤10	>10~50	>50~120	>120~400	>400
线性公差	±0.1	±0.2	±0.3	±0.5	±0.8	±1.2	±2.0	圆/角公差	±0.2	±0.5	±1.0	±2.0	角度公差	±1°	±30'	±20'	±10'	±5'

80009545 0X-210BZ安全联动装置(按MSA3H518002生产 不带底座) DBG=1490mm TS236-11Z自动 RAL6005本色 全英文包装 浙江梅轮 P3



本图用于梅轮电梯OX210BZ(ML10)

2018.03.13



## 技术说明

1. 边角去毛刺, 锐角倒钝处理,
2. 表面镀锌处理。

						方钢(14×14)	宁波奥德普电梯部件有限公司		
							定位杆		
标记	处数	分 区	文件更改号	签 名	年 月 日				
设 计			标准化			阶段标记	重量	比例	
校 对							0.08	3:1	
审 核						物料编号: OX210BZ.1-5			
工 艺			批 准						