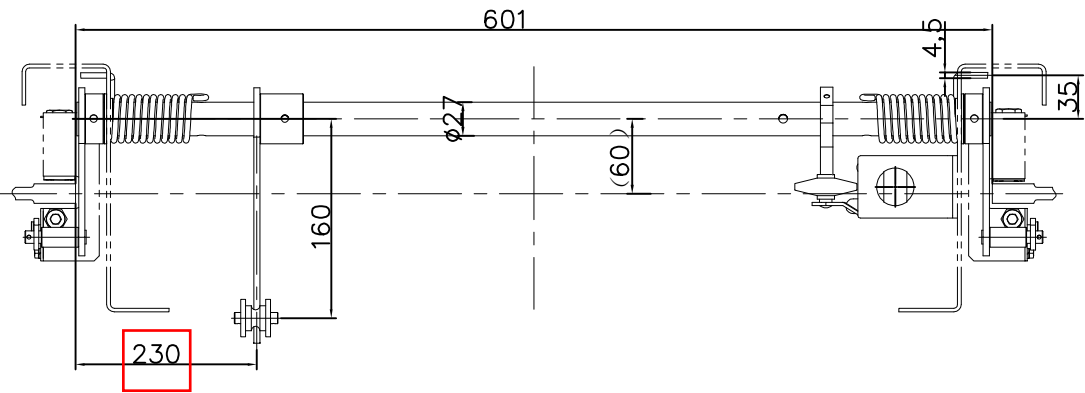
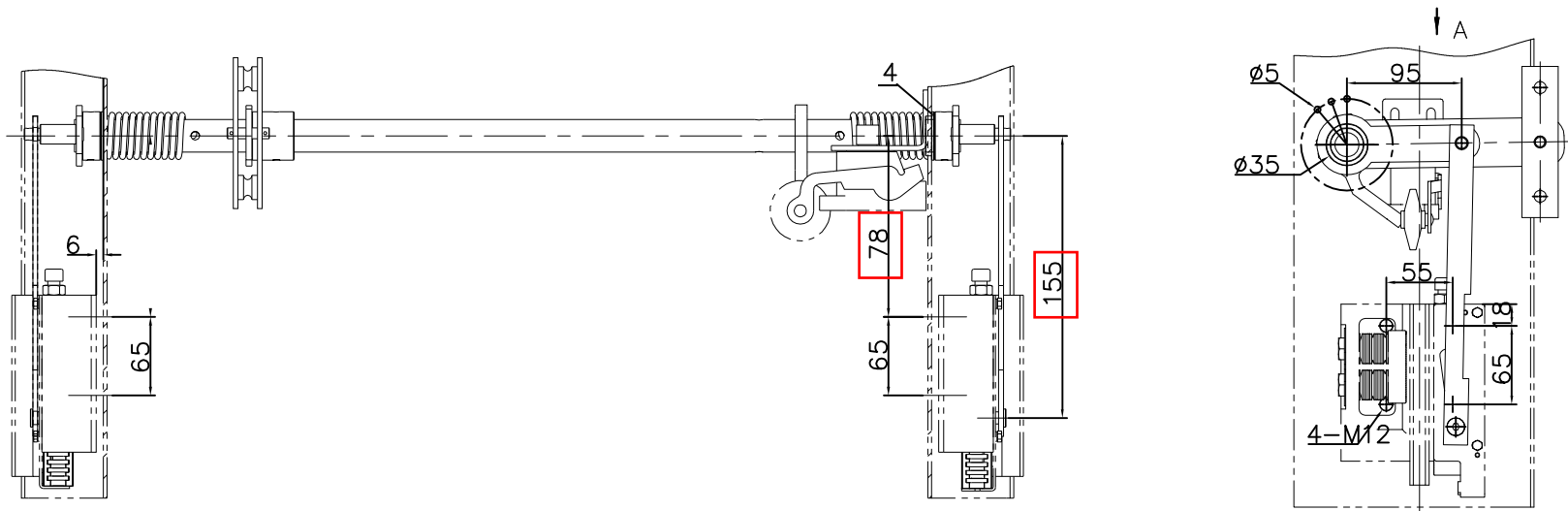


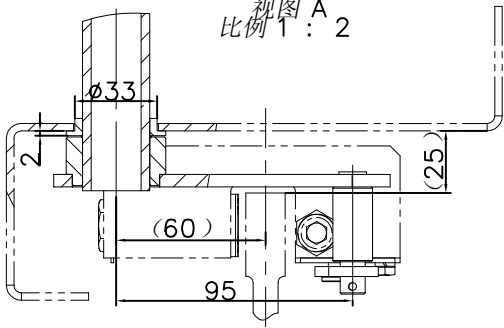
OX210BT

线性尺寸	0~6	6~30	30~120	120~400	400~1000	1000~2000	2000~4000	半径/高度尺寸	0.5~3	>3~6	>6~30	>30	短边尺寸	≤10	>10~50	>50~120	>120~400	>400
线性公差	±0.1	±0.2	±0.3	±0.5	±0.8	±1.2	±2.0	倒圆/倒角公差	±0.2	±0.5	±1.0	±2.0	角度公差	±1°	±30′	±20′	±10′	±5′

80009540 OX-210BT安全联动机构(提拉板非标 圆管非标) 管长L=601 中英文 巨人机电 P1-3



视图 A
比例 1:2



技术说明:
1. 本件适用于背包架形式, 使用时注意匹配相关参数;
2. 本图中提拉杆件由用户根据安全钳位置状态自理;
3. 安全开关采用OS-S3形式的开关(客户自理), 如采用的开关需注明, 开关支架及其开关用户自理;
4. 本机构安全提拉力可满足150~220N, 具体根据实际设计;
5. 本装置各连接紧固件不配, 用户自理。

借(通)用件登记
旧底图总号
底图总号

签字

日期

宁波奥德普电梯部件有限公司

安全联动机构

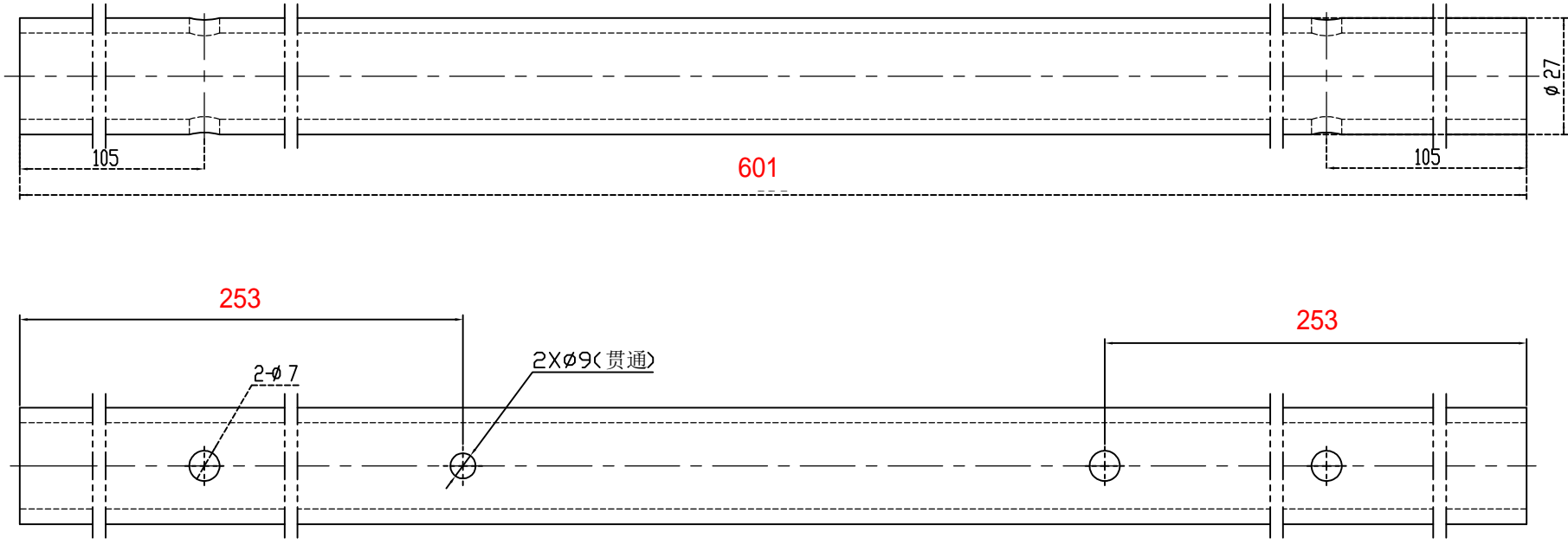
OX210BT

标记	处数	分区	文件更改号	签名	年月日	阶段标记	重量	比例
设计			标准化				13.07	1:4
校对								
审核								
工艺			批准			物料编号:		

□X210BT-1

线性尺寸	0.5-6	>6-30	>30-120	>120-400	>400-1000	>1000-2000	>2000-4000	半径/高度尺寸	0.5-3	>3-6	>6-30	>30	短边尺寸	≤10	>10-50	>50-120	>120-400	>400
线性公差	±0.1	±0.2	±0.3	±0.5	±0.8	±1.2	±2.0	侧圆/侧角公差	±0.2	±0.5	±1.0	±2.0	角度公差	±1°	±30′	±20′	±10′	±5′

80009540 0X-210BT安全联动机构(提拉板非标 圆管非标) 管长L=601 中英文 巨人机电 P2



借(通)用件登记

旧底图总号

底图总号

签 字

日 期

技术说明:

- 1.本件表面镀锌处理;
- 2.边角去毛刺,锐角作倒角处理。

						镀锌管					宁波奥德普 电梯部件有限公司						
																连杆	
标记	处数	分 区	文件更改号	签 名	年月日												
设 计			标准化								阶段标记		重量	比例			
校 对									1.47	1:1	□X210BT-1						
审 核																	
工 艺			批准			共 张		第 张									

连杆

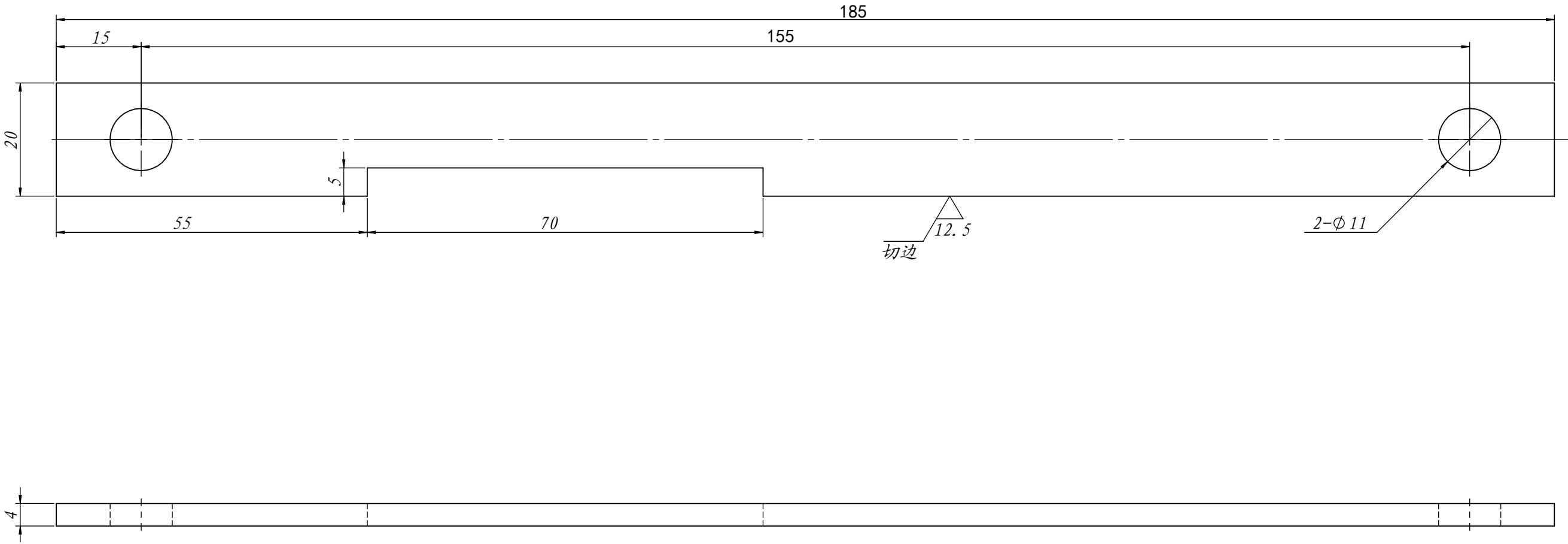
□X210BT-1

OX210BT-3

GB/T 1804-m	线性尺寸	0.5-6	>6-30	>30-120	>120-400	>400-1000	>1000-2000	>2000-40000	半径/高度尺寸	0.5-3	>3-6	>6-30	>30	短边尺寸	≤10	>10-50	>50-120	>120-400	>400
	线性公差	±0.1	±0.2	±0.3	±0.5	±0.8	±1.2	±2.0	倒圆/倒角公差	±0.2	±0.5	±1.0	±2.0	角度公差	±1°	±30′	±20′	±10′	±5′

80009540 OX-210BT安全联动机构(提拉板非标 圆管非标) 管长L=601 中英文 巨人机电 P3

其余√



借(通)用件登记

旧底图总号

底图总号

签 字

日 期

技术说明:

1. 边角去毛刺;
2. 本件一套2件, 对称各一, 表面镀锌处理。

						Q235A/4. 0				宁波奥德普电梯部件有限公司			
										提拉板			
标记	处数	分 区		文件更改号	签 名								
设 计					标准化			阶段标记		重量	比例	OX210BT-3	
校 对										0. 15	5: 4		
审 核													
工 艺					批 准			共 张		第 张			