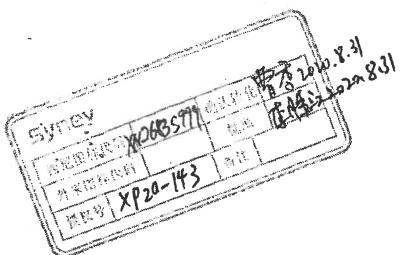
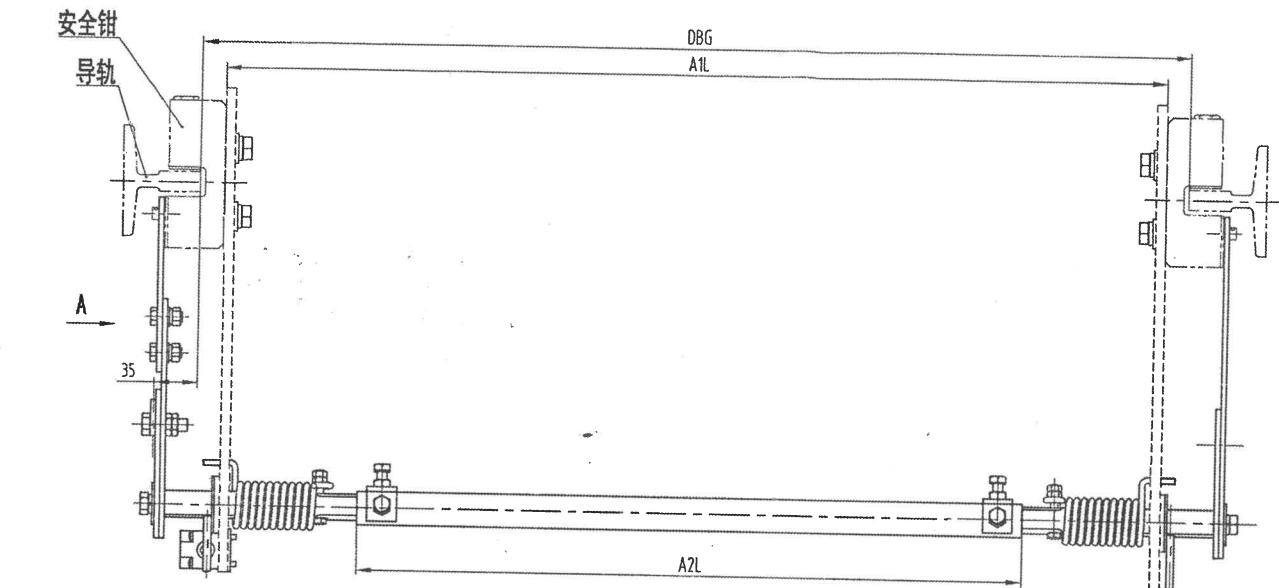


80009510 OX-210BZ安全联动装置(直摇臂 整根连接方管) DBG=1380mm 中英文 杭州西尼 P1-4



参数表

参数名	中文描述
DBG	导轨导向间距
SAFTYP	安全钳型号

尺寸表

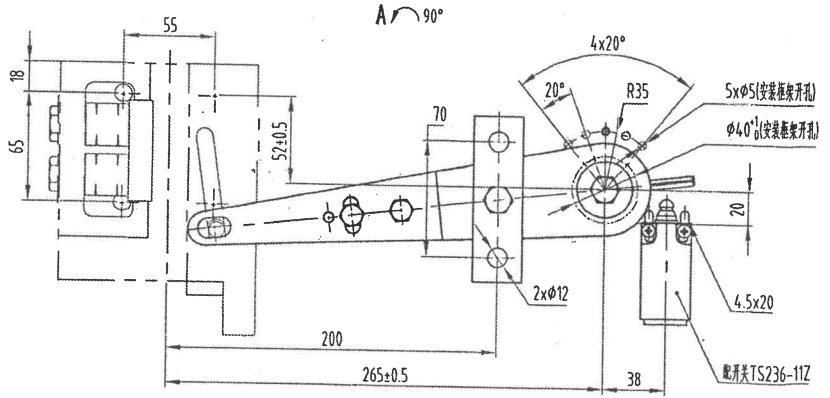
OX210BZ015	A1L	A2L
G01	DBG-38	DBG-260
G02		

对应表

杭州西尼件号	对应奥德普
XN2683S999	OX210BZ015G02

技术要求

- 1 本安全联动装置为杭州西尼设计,型号为OX-210BZ,相关结构或参数变动需方确认;
- 2 本安全联动装置配合使用安全钳为OX-210B或OX-210C;
- 3 本安全联动装置不包含安全钳;
- 4 预紧力建议为150N~200N;
- 5 提拉摇臂需保持同步提拉,安全钳动作时有微触发开关;
- 6 安装后,需保证摇臂提拉能够完全到位,提拉过程中摇臂无外摆现象,不允许超过安全钳滑动钳块工作面。



OX210BZ-015

600<DBG≤1500	OX-210C	G02	安全联动装置
600<DBG≤1500	OX-210B	G01	安全联动装置
DBG	SAFTYP	G00	名称

NINGBO AODEPU ELEVATOR COMPONENTS CO.,LTD.

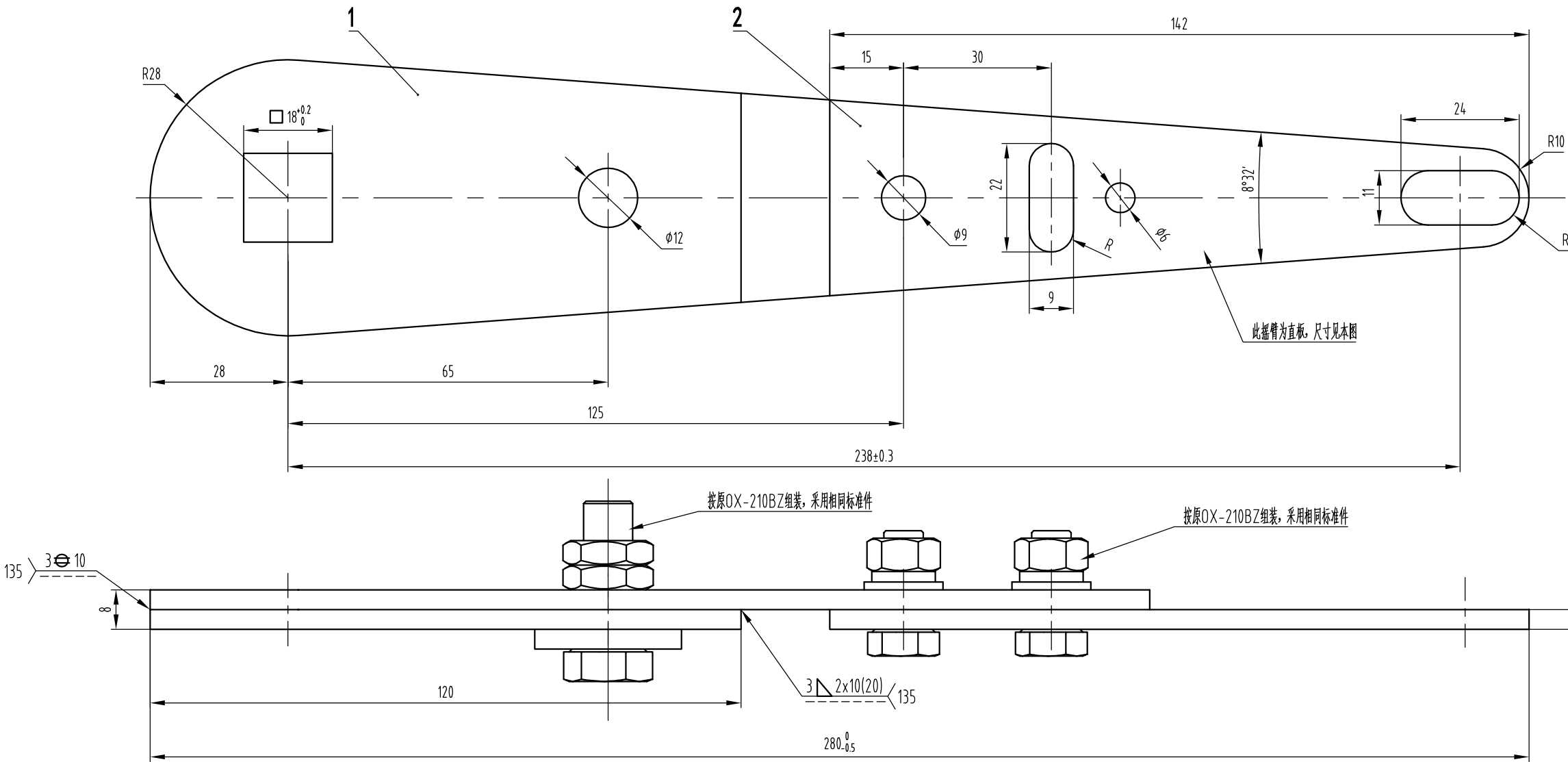
标记	处数	更改内容	签名	日期	阶段	标记	重量	比例
设计	1	20.08.27 标准化						
审核	1	20.8.27						
工艺								
批准					20.8.27	共 1 张 第 1 页		

安全联动装置

OX210BZ015

-POS	名称	DEF	图号	品/群	L番	材料	重量	涂装	备注	-POS	G01
-01	摇臂焊接(板件)		OX210BZ111	G02		4mm Q235A GB/T 700		电镀锌	见本图, 零件焊接成型	-01	1
-02	摇臂焊接(板件)		OX210BZ111	G03		4mm Q235A GB/T 700			见本图, 与件1组装	-02	1

80009510 OX-210BZ安全联动装置(直摇臂 整根连接方管) DBG=1380mm 中英文 杭州西尼 P2



技术要求

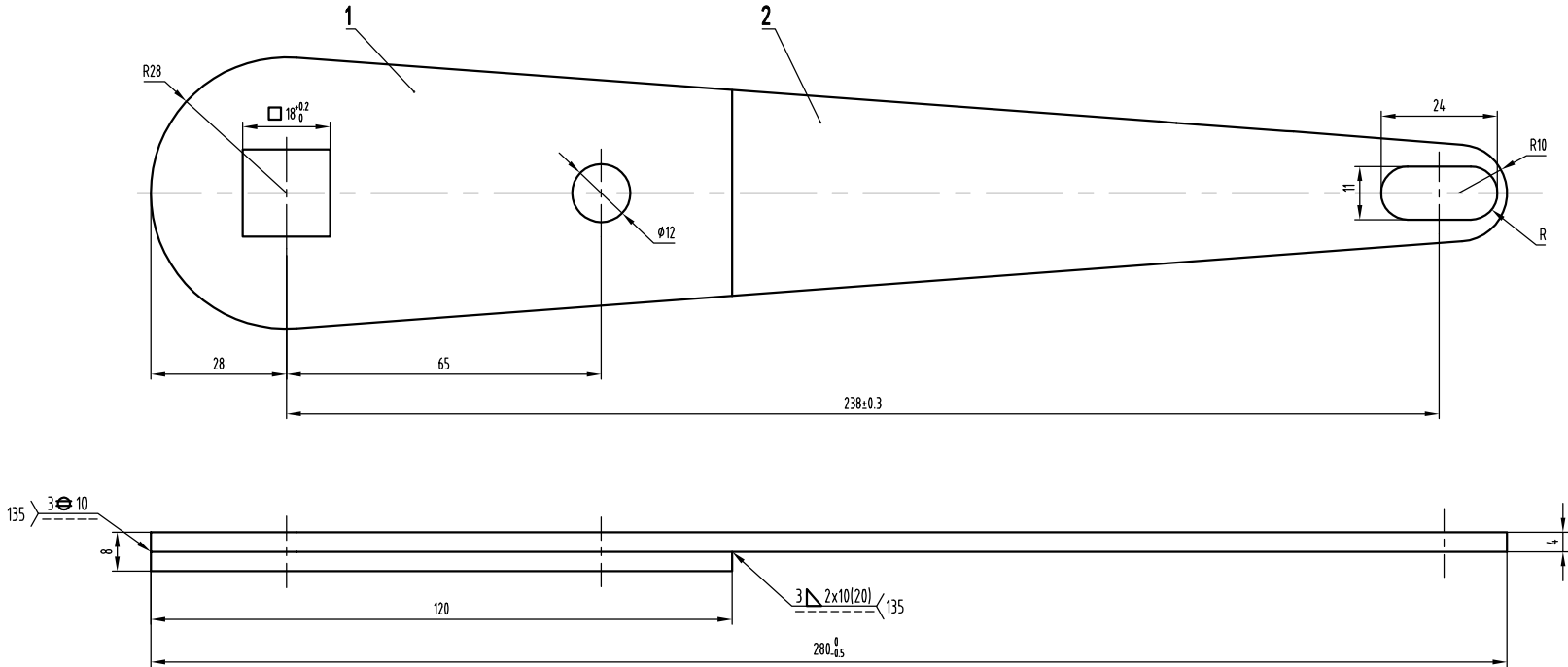
- 件1为焊接件, 焊接牢固可靠, 无漏焊虚焊, 焊后除渣;
- 件1焊后表面(电)镀锌处理, 锌层厚度不小于8um;
- 件1与件2组装, 紧固件用原OX-210BZ标准件。

零件	G03	摇臂焊接(板件)
零件	G02	摇臂焊接(板件)
	G01	摇臂焊接
说明	G00	名称

					<div><div><div>A●EPU®</div><div>宁波奥德普电梯部件有限公司</div><div>NINGBO AODEPU ELEVATOR COMPONENTS CO., LTD.</div></div></div>						
①	1	整版替换									摇臂组件
标记	处数	更改内容			签名	日期					
设计			标准化			阶 段 标 记		重 量	比 例		OX210BZ111
									1:1		
审 核											
工 艺			批 准			共 1 张		第 1 页			

-POS	名称	DEF	图号	品/群	L番	材料	重量	涂装	备注	-POS	G01
-01	摇臂焊接(板件)		OX210BZ110	G02		4mm Q235A GB/T 700			见末图	-01	1
-02	摇臂焊接(板件)		OX210BZ110	G03		4mm Q235A GB/T 700			见末图	-02	1

80009510 OX-210BZ安全联动装置(直摇臂 整根连接方管) DBG=1380mm 中英文 杭州西尼 P3



技术要求

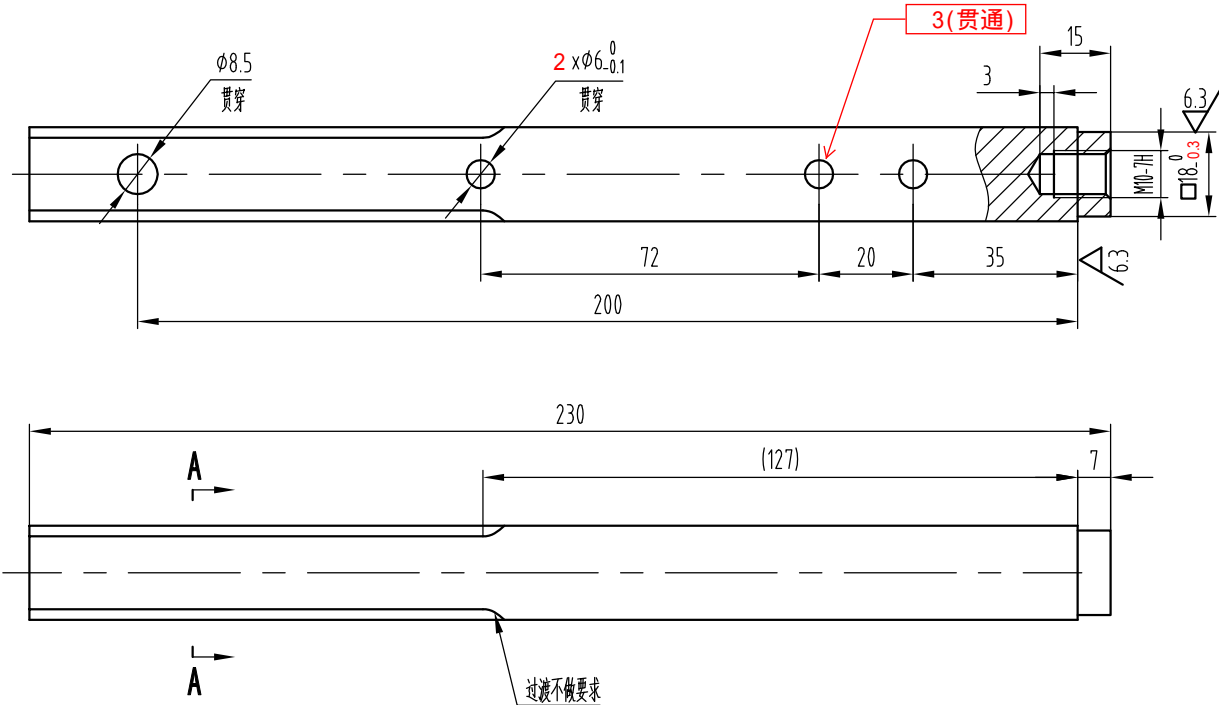
- 1 焊接牢固可靠, 无漏焊虚焊, 焊后除渣;  
2 焊后表面(电)做钝化处理, 钝化膜厚度不小于8um.

零件	G03	摇臂焊接(板件)
零件	G02	摇臂焊接(板件)
	G01	摇臂焊接
说明	G00	名称

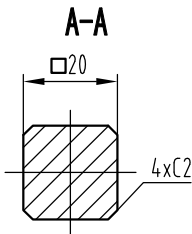
				<div><div><div>A</div><div><div></div><div>EPU</div></div></div><div>®</div><div>宁波奥德普电梯部件有限公司</div><div>NINGBO AODEPU ELEVATOR COMPONENTS CO., LTD.</div></div>						
标记	处数	更改内容		签名	日期				摇臂焊接	
设计			标准化			阶段	标记	重量		比例
审核									1:1	OX210BZ110
工艺			批准			共 1 张			第 1 页	

其余 12.5

80009510 OX-210BZ安全联动装置(直摇臂 整根连接方管) DBG=1380mm 中英文 杭州西尼 P4



2件/套



技术要求

- 1 去锐角毛刺;
- 2 表面电镀白锌处理, 锌层厚度不小于8um.

G01	联动方杆
G00	名称

					 宁波奥德普电梯部件有限公司 NINGBO AODEPU ELEVATOR COMPONENTS CO., LTD.		
					方钢 20x20 GB/T 702 Q235A GB/T 700		
标记	处数	更改内容	签名	日期	阶段	标记	重量
设计		标准化					比例
审核							1:1.5
工艺		批准			共 1 张 第 1 页		
					联动方杆		
					OX210BZ109		