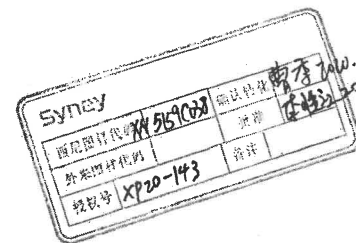
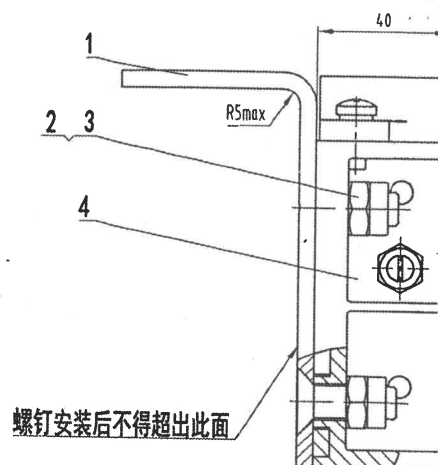
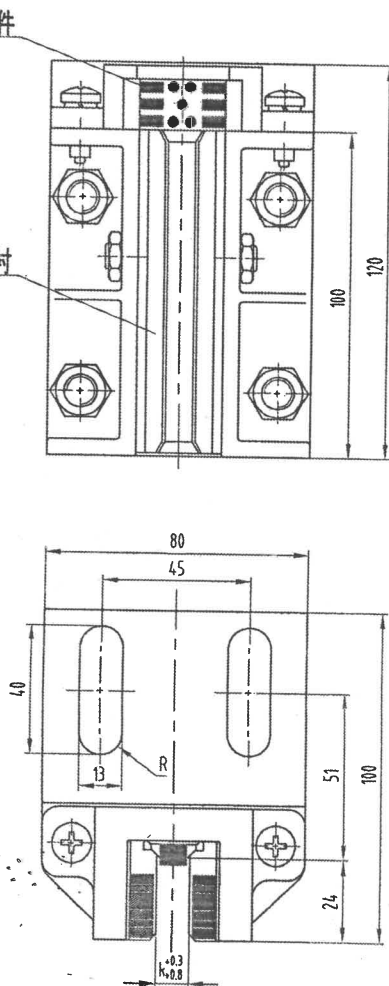


-POS	名称	DEF	图号	品/群	L番	材料	重量	涂装	备注	-POS	G01
-01	安装支架	DWG	OX310HY101	G01	3					-01	1
-02	内六角花型沉头螺钉		GB/T 2673 M10x25-A4B							-02	4
-03	六角锁紧螺母		GB/T 6184 M10-A4B						非金属嵌件	-03	4
-04	滑动导靴	DWG	OX-310HY						慎用	-04	1

80009476 OX-310HY导靴(OX310HY011G01) 10mm 白色 中英文 杭州西尼 P1-2

毛刷组件

靴衬



参数表

参数名	中文描述
k	导轨导向面宽度

尺寸表

序号	k
OX310HY011G01	10

对应表

杭州西尼号	对应奥德普
XN5159C038	OX310HY011G01

技术要求

- 1 本图为滑动导靴组合示意图, 适用导靴为OX-310HY, 靴衬为自润滑靴衬;
- 2 本导靴为杭州西尼定制, 相关参数更改需双方确认;
- 3 本导靴适用于 $\leq 1.0\text{m/s}$ ;
- 4 安装座和导靴装配后出厂, 装配牢固可靠;
- 5 导靴安装座颜色由双方约定。

OX310HY-011

10	G01	滑动导靴组合
k	G00	名称

**AODEPU** 宁波奥德普电梯部件有限公司  
NINGBO AODEPU ELEVATOR COMPONENTS CO., LTD.

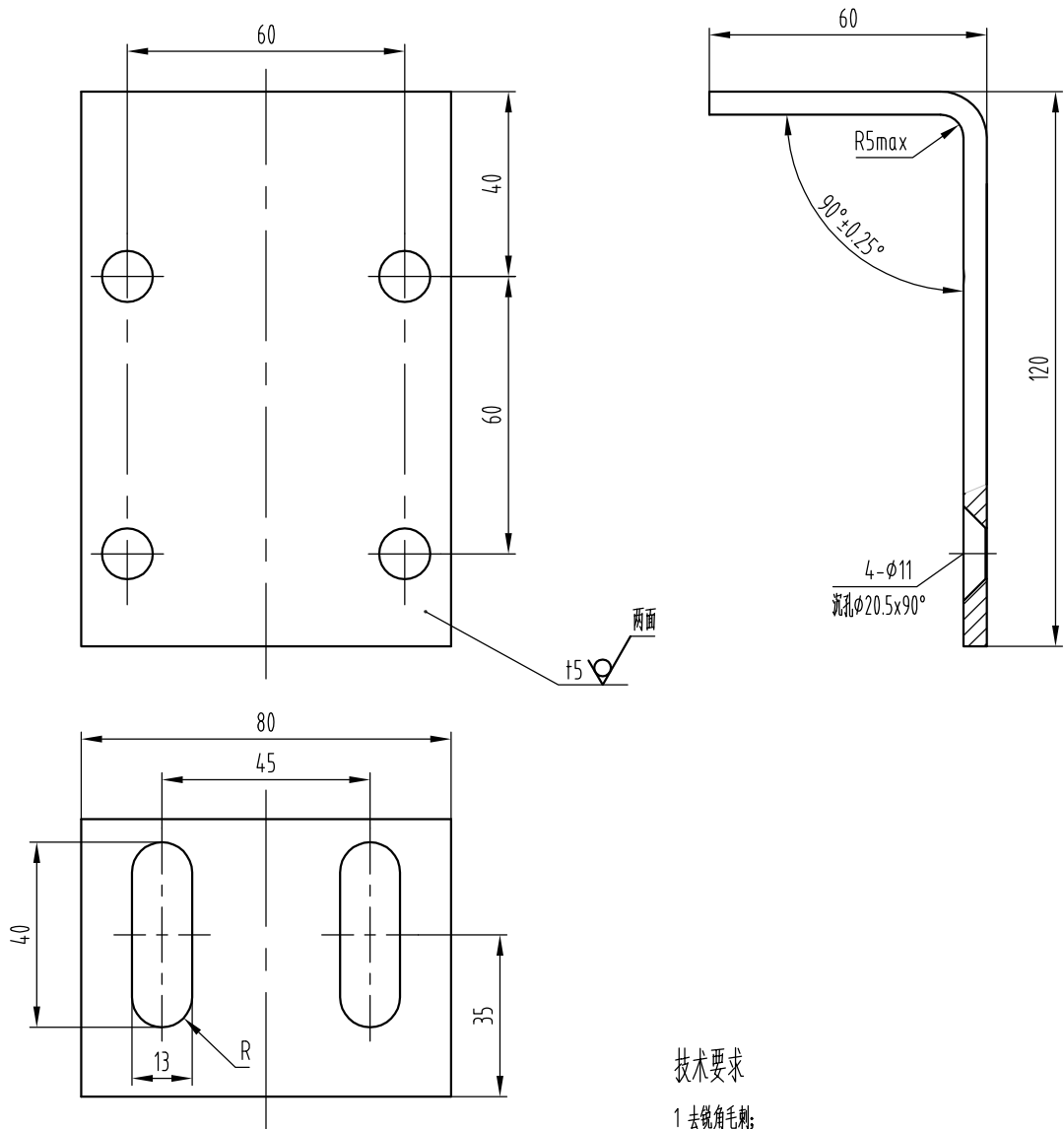
标记	处数	更改内容	签名	日期	阶段	标记	重量	比例
设计	1	20.08.27 标准化						1:1.5
审核	1							
工艺								
批准								
					共 2 张 第 1 页			

滑动导靴组合

OX310HY011

其余 12.5

80009476 OX-310HY导靴(OX310HY011G01) 10mm 白色 中英文 杭州西尼 P2



技术要求  
1 去锐角毛刺;  
2 表面粉末喷涂处理, 颜色由生产指令确定。

G01	导靴安装座
G00	名称

					<b>A EPU®</b> 宁波奥德普电梯部件有限公司 NINGBO AODEPU ELEVATOR COMPONENTS CO., LTD.		
					钢板 5 GB/T 709 Q235A GB/T 700		
标记	处数	更改内容	签名	日期	阶段	标记	重量
设计		标准化					
审核							1:1.5
工艺		批准			共 1 张	第 1 页	
					导靴安装座		
					OX310HY101		