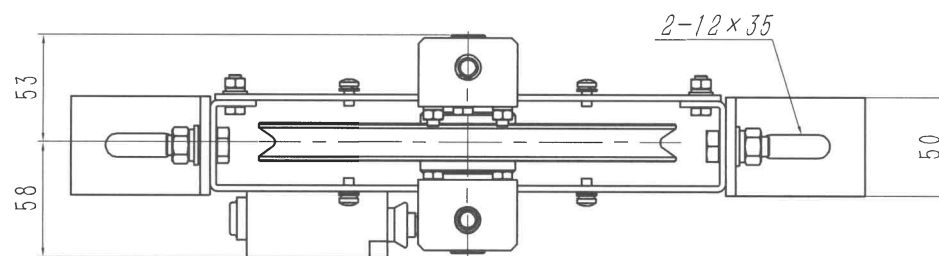
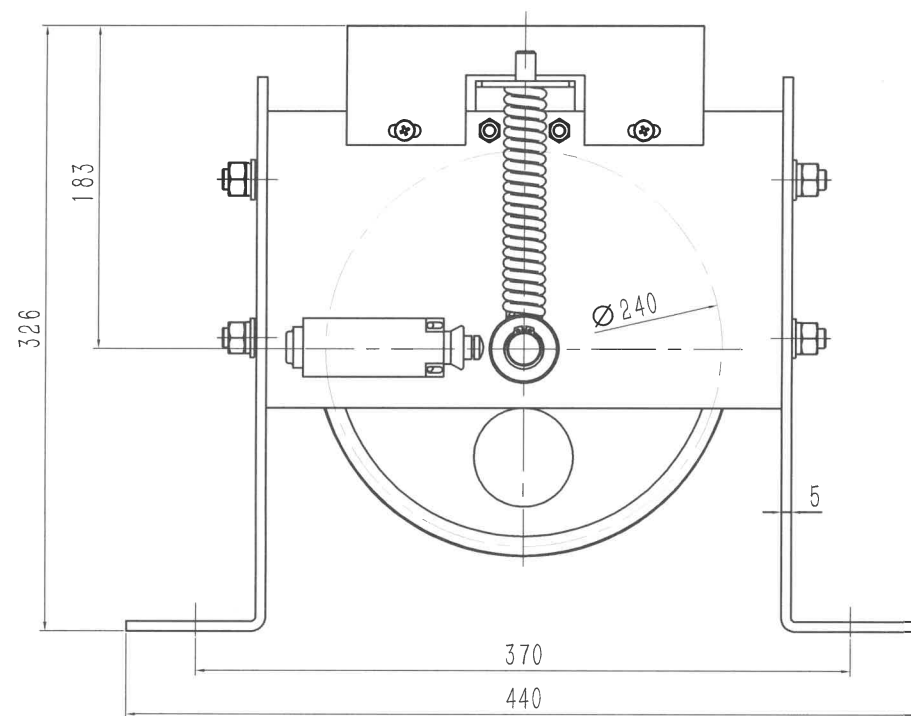


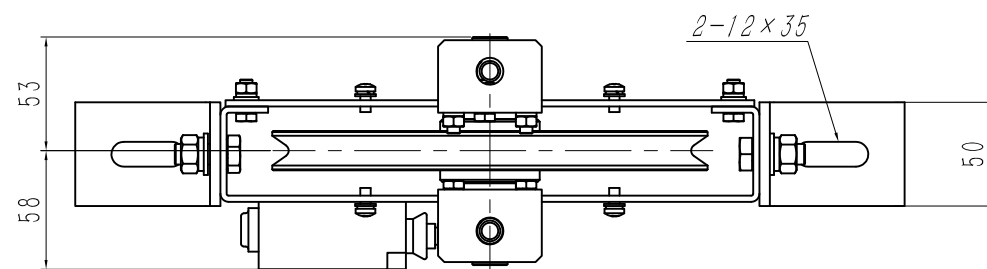
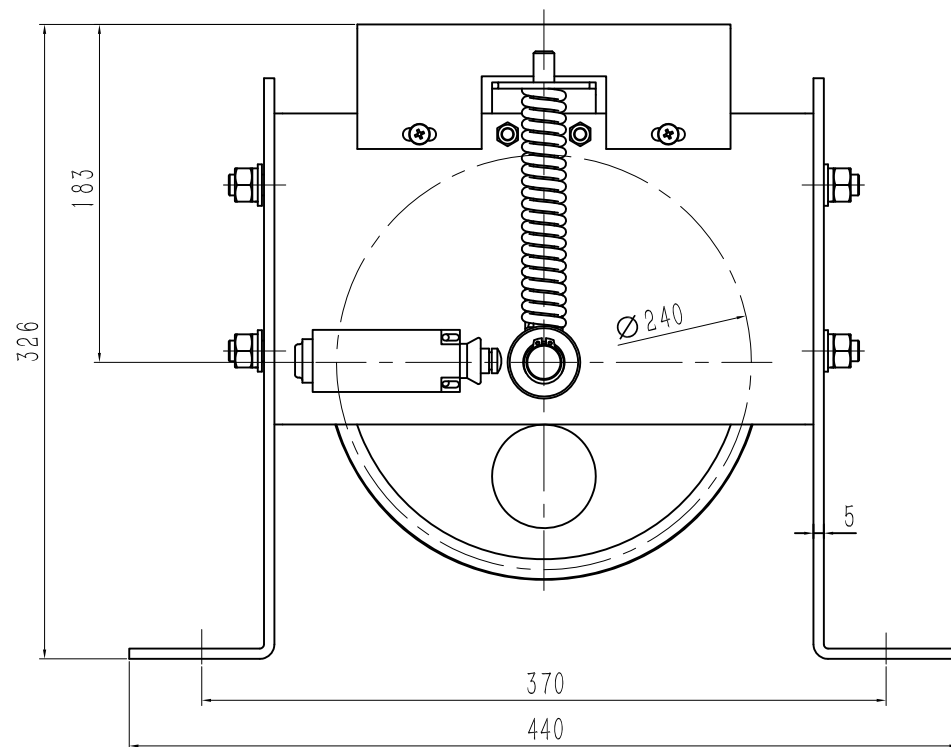
80009442 OX-100H涨紧装置 240-8 本色RAL6005 全英文 苏州建新 P1-5



借(通)用件登记
旧底图总号
底图总号
签字
日期

						 宁波奥德普电梯部件有限公司 NINGBO AODEPU ELEVATOR COMPONENTS CO., LTD.		
标记	处数	分 区	文件更改号	签 名	年/月/日	张 紧 装 置		
设 计			标准化					
						阶段标记	重量	比例
审 核							6.63	1:5
工 艺			批准			版本: <div style="float: right; font-size: 1.2em;">OX-100H</div>		

80009442 OX-100H涨紧装置 240-8 本色RAL6005 全英文 苏州建新 P2




借(通)用件登記

旧底图总号

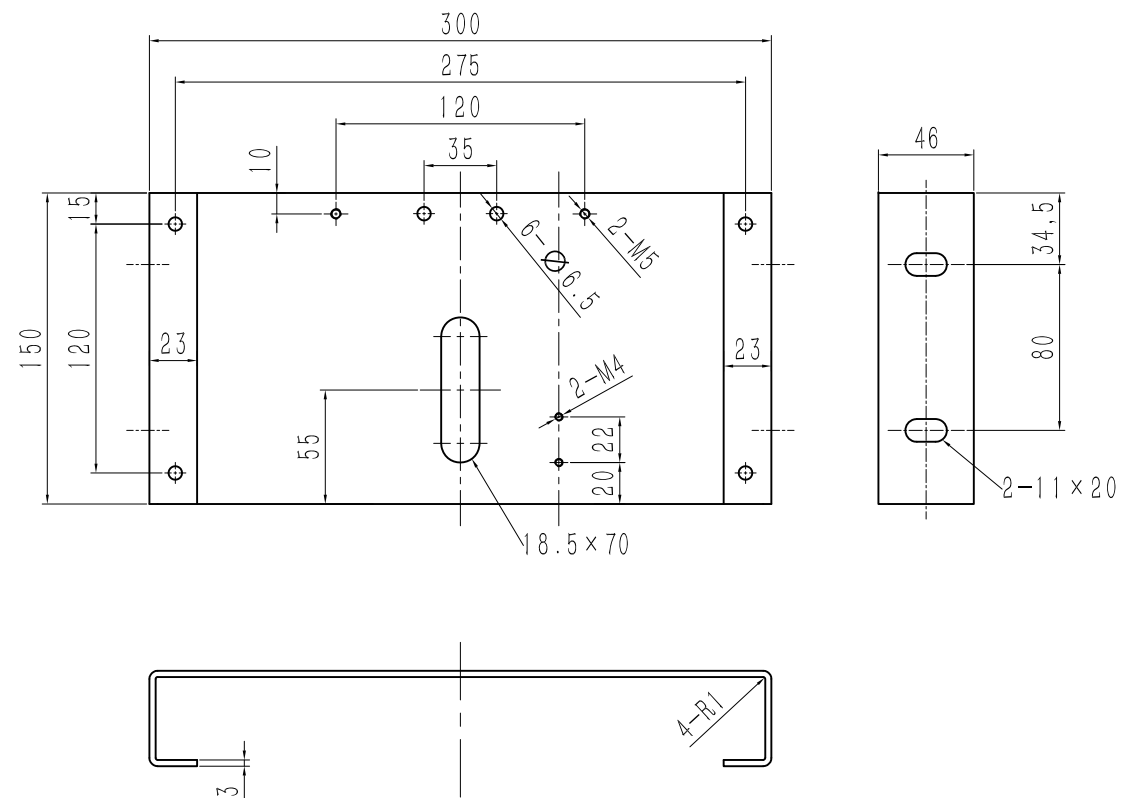
底图总号

字 益


日期

						 宁波奥德普电梯部件有限公司 NINGBO AODEPU ELEVATOR COMPONENTS CO.,LTD.					
标记	处数	分 区	文件更改号	签 名	年月日	<div style="text-align: center;">张紧装置</div>					
设 计			标准化								
审 核											
工 艺			批 准			版本： <div></div>					
						阶段标记	重量	比例	OX-100H		
						<div></div> <div></div> <div></div> <div></div>	6.68	1:5			

80009442 OX-100H涨紧装置 240-8 本色RAL6005 全英文 苏州建新 P3



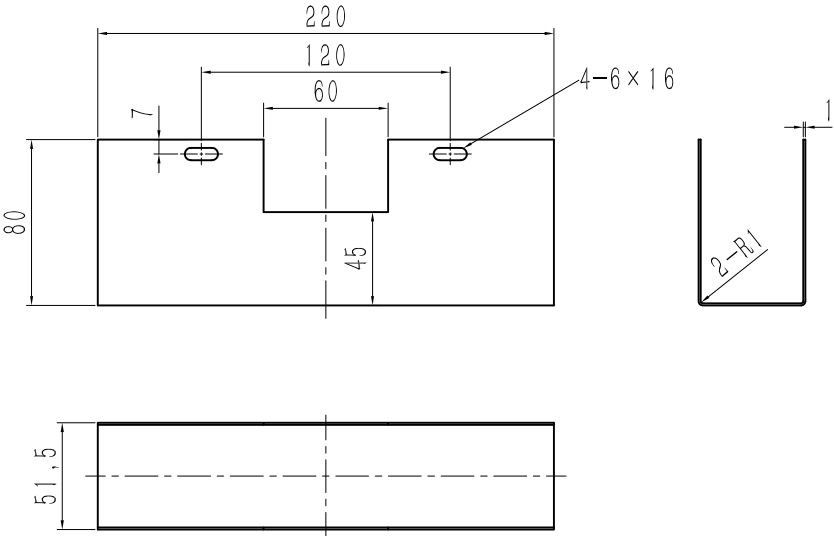
借(通)用件登记
旧底图总号
底图总号
签 字
日 期

						<div><div></div><div>宁波奥德普电梯部件有限公司 NINGBO AODEPU ELEVATOR COMPONENTS CO.,LTD.</div></div>										
						Q235A/3.0										板01
标记	处数	分 区	文件更改号	签名	年月日											
设计			标准化			阶段标记				重量	比例					
										6.68	1:5					
审核																
工 艺			批准			版本:										

借(通)用件登记
旧底图总号
底图总号
签 字
日 期



80009442 OX-100H涨紧装置 240-8 本色RAL6005 全英文 苏州建新 P5



借(通)用件登记
旧底图总号
底图总号
签 字
日 期

						AOEPU 宁波奥德普电梯部件有限公司 NINGBO AODEPU ELEVATOR COMPONENTS CO., LTD.		
						Q235A/1.0		
标记	页数	分 区	文件更改号	签 名	年月日	阶段标记 重量 比例		
设 计				标准化				
审 核						6.68 1:5		
工 艺				批准		版本:		
						板03		