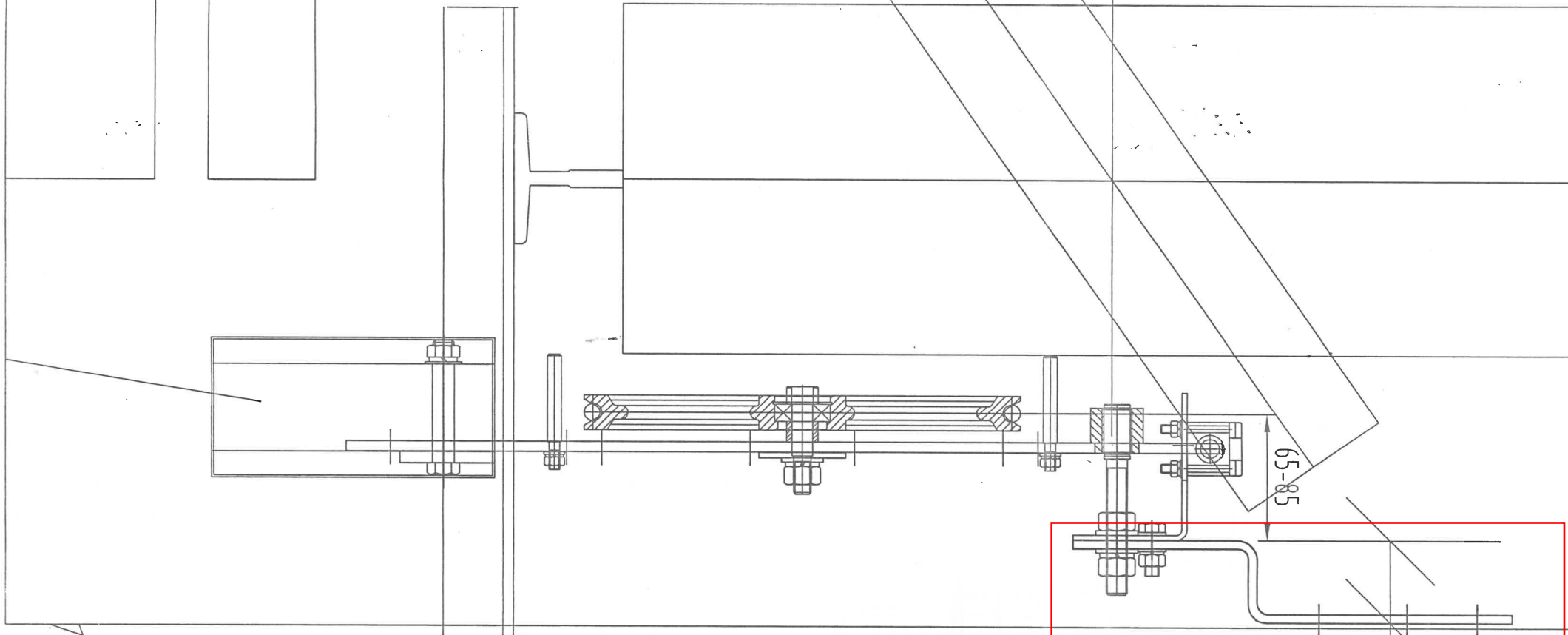


80009358 OX-200涨紧装置(安装底板非标) 240-8 重晶石16kg 本色RAL6005 中英文 申芝电梯 P1-4

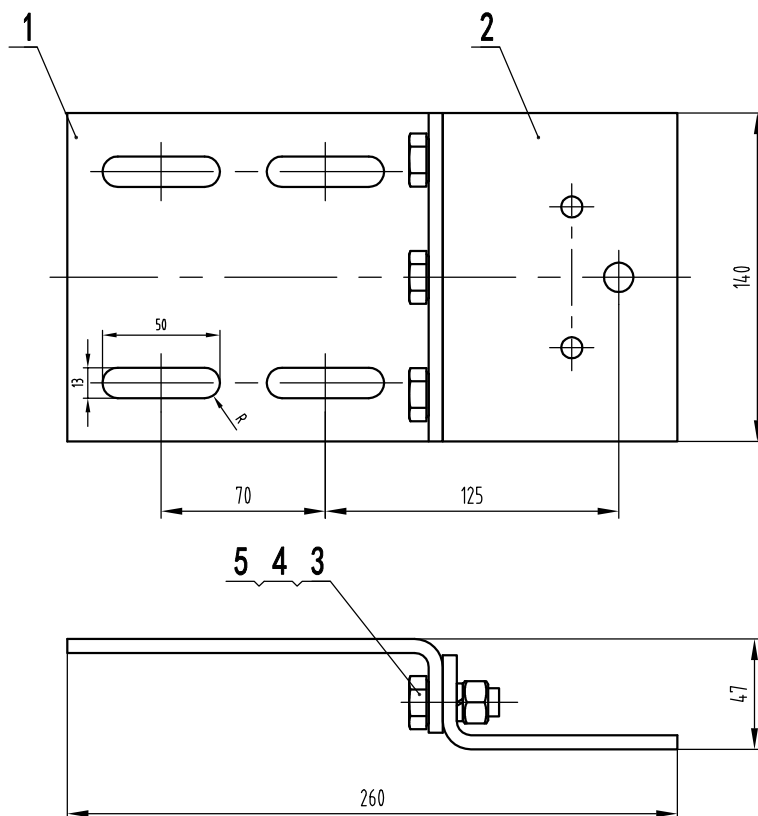


安装底板非标, 采用组合件

47

-POS	名称	DEF	图号	品/群	L番	材料	重量	涂装	备注	-POS	G01
-01	成型角钢	DWG	\$OX200A101	G01					特制	-01	1
-02	成型角钢	DWG	\$OX200A102	G01						-02	1
-03	六角螺栓		GB/T 5783 M12x30-A4B							-03	3
-04	平垫圈		GB/T 97.1 12-A4B							-04	3
-05	六角螺母		GB/T 6170 M12-A4B							-05	3

80009358 OX-200涨紧装置(安装底板非标) 240-8 重晶石16kg 本色RAL6005 中英文 申芝电梯 P2



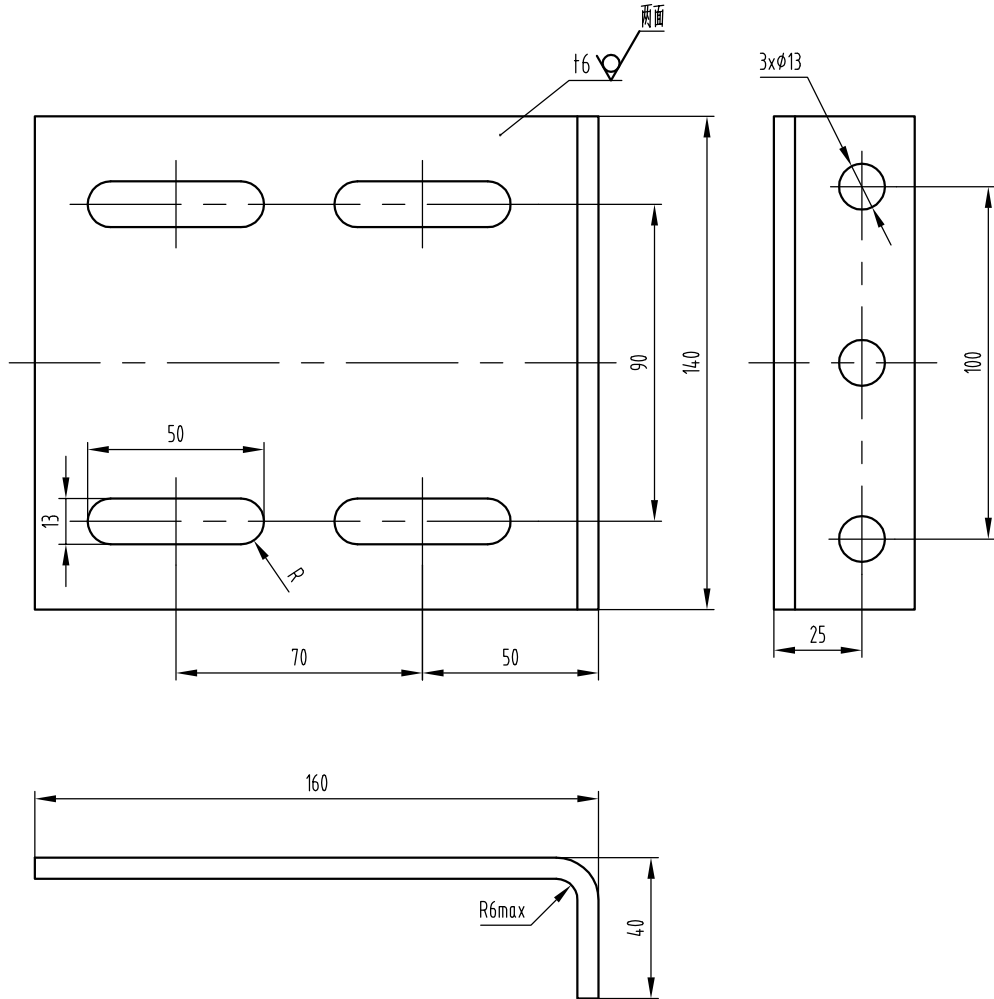
技术要求
装配牢固可靠。

G01	安装底板组件
G00	名称

					宁波奥德普电梯部件有限公司 NINGBO AODEPU ELEVATOR COMPONENTS CO., LTD.		
标记	处数	更改内容	签名	日期	安装底板组件		
设计		标准化					
审核							1:3
工艺		批准			共 1 张 第 1 页		
					\$OX200A011		

其余 12.5

80009358 0X-200涨紧装置(安装底板非标) 240-8 重晶石16kg 本色RAL6005 中英文 申芝电梯 P3



技术要求

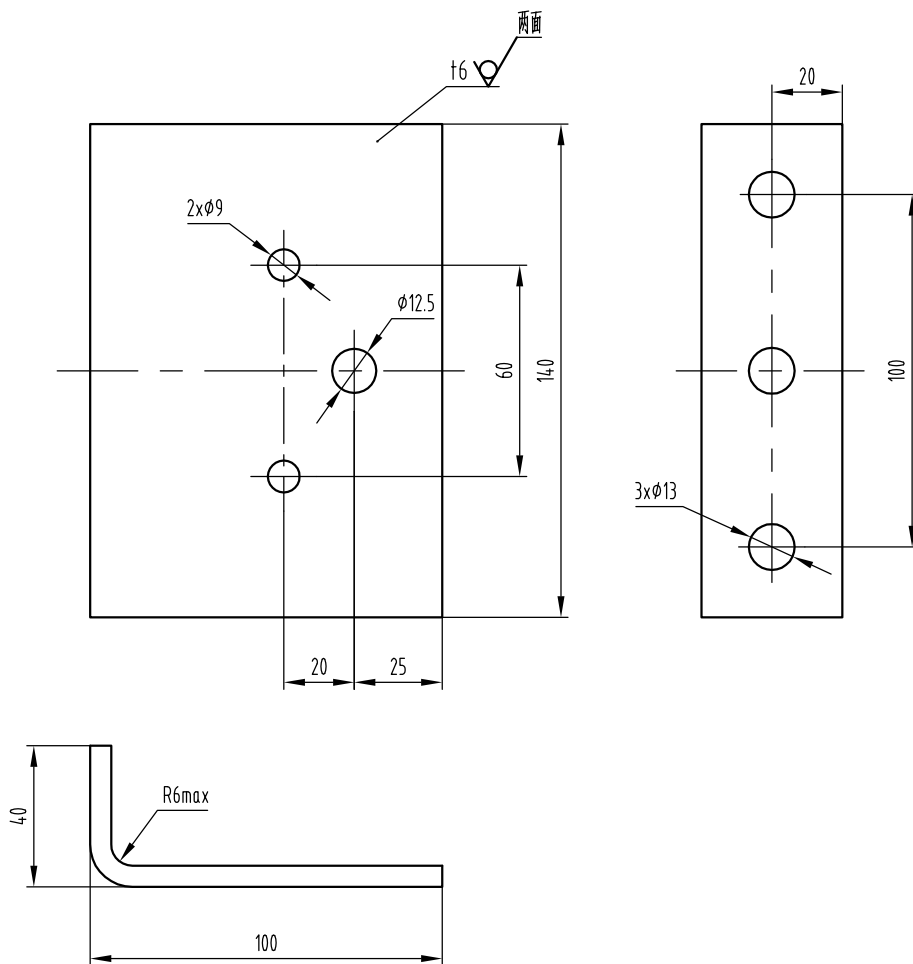
- 1 去锐角毛刺, 表面平整;
- 2 表面喷粉处理, 颜色由生产指令确定。

G01	成型角钢
G00	名称

					 宁波奥德普电梯部件有限公司 NINGBO AODEPU ELEVATOR COMPONENTS CO., LTD.		
					钢板 6 GB/T 709 Q235A GB/T 700		
标记	处数	更改内容	签名	日期	成型角钢		
设计		标准化					
审核					阶段 标记 重量 比例 1:2		
工艺		批准			共 1 张 第 1 页		
					\$0X200A101		

其余 12.5

80009358 OX-200涨紧装置(安装底板非标) 240-8 重晶石16kg 本色RAL6005 中英文 申芝电梯 P4



技术要求

- 1 去锐角毛刺, 表面平整;
- 2 表面喷粉处理, 颜色由生产指令确定。

G01	成型角钢
G00	名称

					 宁波奥德普电梯部件有限公司 NINGBO AODEPU ELEVATOR COMPONENTS CO., LTD.		<h2>成型角钢</h2> <h3>\$OX200A102</h3>			
									钢板 6 GB/T 709 Q235A GB/T 700	
标记	处数	更改内容	签名	日期	阶段	标记			重量	比例
设计		标准化								1:2
审核					共 1 张 第 1 页					
工艺		批准								