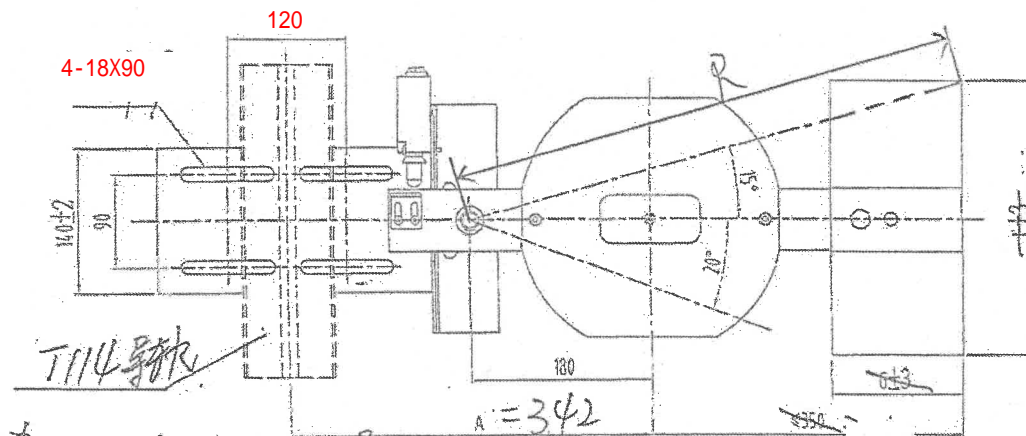


80009351 OX-200U涨紧装置(摇臂非标 T114小封包) 240-8 铸铁24kg 本色RAL6005 中英文 安装底板4-18×90 西子重工  
v2

规格型号	绳轮直径	A	B	配置质量	配重材质	使用数量	E	F	G
OX-200U	240	300~400	20~80	24KG	重晶石	2	265	85	165



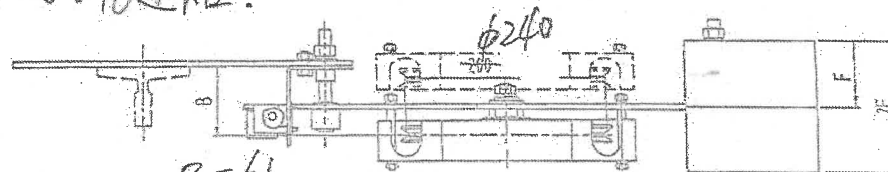
配奥德普 OX-240BU 限位器

预装压导板  
与标准件

Φ8 钢丝绳

技术说明:

1. 防护罩及轮子均为黄色;
2. 左右、下侧都有挡绳杆防止钢丝绳跳出;
3. UMS 开关防护等级为 IP67;



						宁波奥德普电梯部件有限公司 NINGBO AODEPU ELEVATOR COMPONENTS CO., LTD.		
标记	处数	分区	更改文件号	签名	年、月、日	装配图		
设计	审核	2018.01.25	标准化			质量	技术	比例
工艺	周正	2018.01.25						1:2
						张紧装置		
						OX-200U		

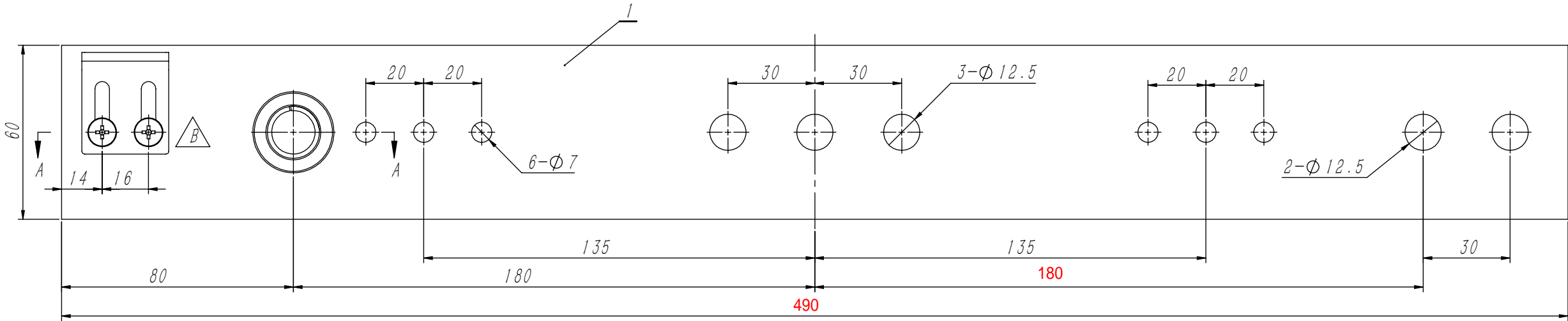
FYT20200804-001-002

19

OX200.2.1

线性尺寸	0~6	6~30	30~120	120~400	400~1000	1000~2000	2000~4000	半径/高度尺寸	0.5~3	>3~6	>6~30	>30	短边尺寸	≤10	>10~50	>50~120	>120~400	>400
线性公差	±0.1	±0.2	±0.3	±0.5	±0.8	±1.2	±2.0	倒圆/倒角公差	±0.2	±0.5	±1.0	±2.0	角度公差	±1°	±30′	±20′	±10′	±5′

80009351 OX-200U涨紧装置(摇臂非标 T114小封包) 240-8 铸铁24kg 本色RAL6005 中英文 安装底板4-18×90 西子重工v2



剖面 A-A  
比例 1 : 1

零件物料	颜色	识别号
40000145	RAL5015蓝色	L01
40000146	RAL6005本色	L02
40000147	RAL7037灰色	L03

技术说明

- 件1与件2采用铆接，铆接时避免偏斜，松动等缺陷；
- 铆接后注意轴套内孔，避免影响后续轴承装配，装配后整体无窜动及转动等缺陷。

7	GB/T 818-2000	十字盘头螺钉M5×12	2		0.00	0	
6	GB/T 93-1987	弹性垫圈5	2		0.27	0.54	
5	GB/T 97.1-1985	平垫圈5	2		0.44	0.88	
4	OX300A.3-2	开关打板	1	Q235A/3.0	0.04	0.04	
3	RU-1/181525	RU-1复合轴承	1		0.01	0.01	
2	OX200.2.1-2	轴套	1	45#钢	0.06	0.06	
1	OX200.2.1-1	摇杆杆件	1	Q235A/6.0×60	1.40	1.4	
序号	代 号	名 称	数量	材料说明	重量	总重	备注

宁波奥德普电梯部件有限公司

摇杆组件

OX200.2.1

物料编号:

借(通)用件登记

旧底图总号

底图总号

签 字

修订

区域	修订	说明	日期	通过
	A	连接方式由焊接改为铆接	2018/1/25	
	B	增加开关打杆固定孔将总长改为520，端部长度60调整为80	2018/1/25	