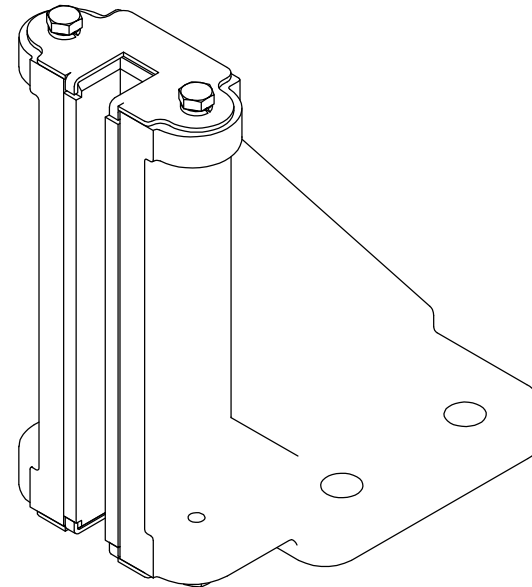
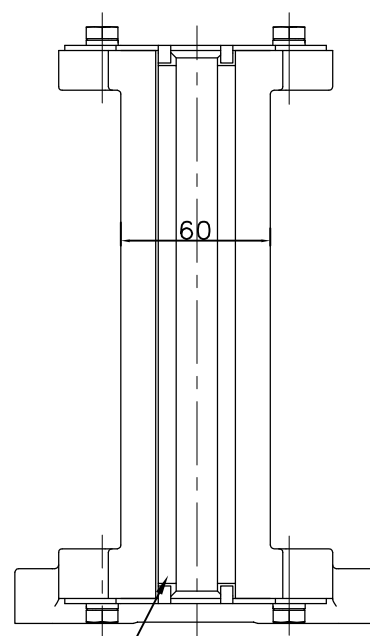


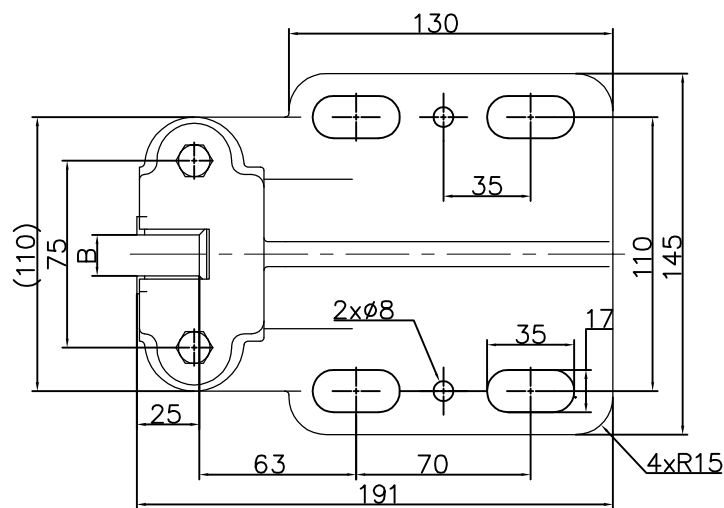
线性尺寸	0~6	6~30	30~120	120~400	400~1000	1000~2000	2000~4000	4000~10000	高度尺寸	0.5~3	>3~6	>6~30	>30	短边尺寸	≤10	>10~50	>50~120	>120~400	>400
线性公差	±0.1	±0.2	±0.3	±0.5	±0.8	±1.2	±2.0	±3.0	倒圆/倒角公差	±0.2	±0.5	±1.0	±2.0	角度公差	±1°	±30′	±20′	±10′	±5′

Technical drawing of a mechanical part, likely a bracket or support, showing dimensions in millimeters. The part has a vertical section with a total height of 240 mm, a main body height of 220 mm, and a top flange height of 10 mm. The width of the main body is 50 mm. The base of the part is 22 mm wide. The drawing includes a top view and a side view, with a 45-degree chamfer on the top edge of the main body.



α	A	B	γ	β	μ_{eff}
0.1	1%	1%	0.1	50	0.1%
0.2	1%	1%	0.2	50	0.2%

1. 本件装配后要求靴衬无窜动或晃动现象;
2. 靴衬槽口B根据导轨规格确定, 生产时注意确定该参数要求, 我司提供匹配导轨规格有10、16等;
3. 本件适用于额定载重 $\leq 3T$, 额定速度 $\leq 1.0m/s$



							宁波奥德普电梯部件有限公司			导靴
标记	处数	分	区	文件更改	签 名	年月日				
设 计				标准化			阶段标记	重量	比例	
校 对										
审 核								8.70	1:2	
工 艺				批 准			物料编号:			

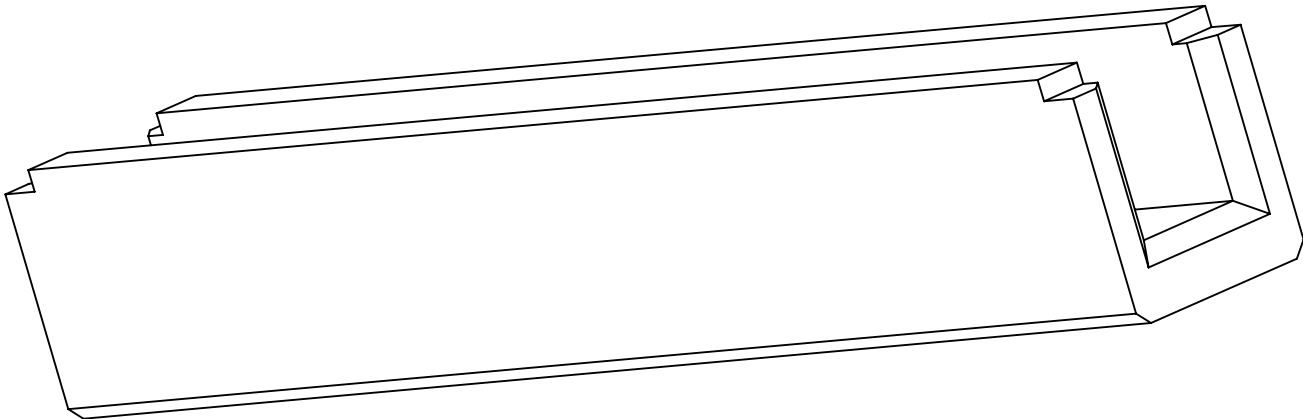
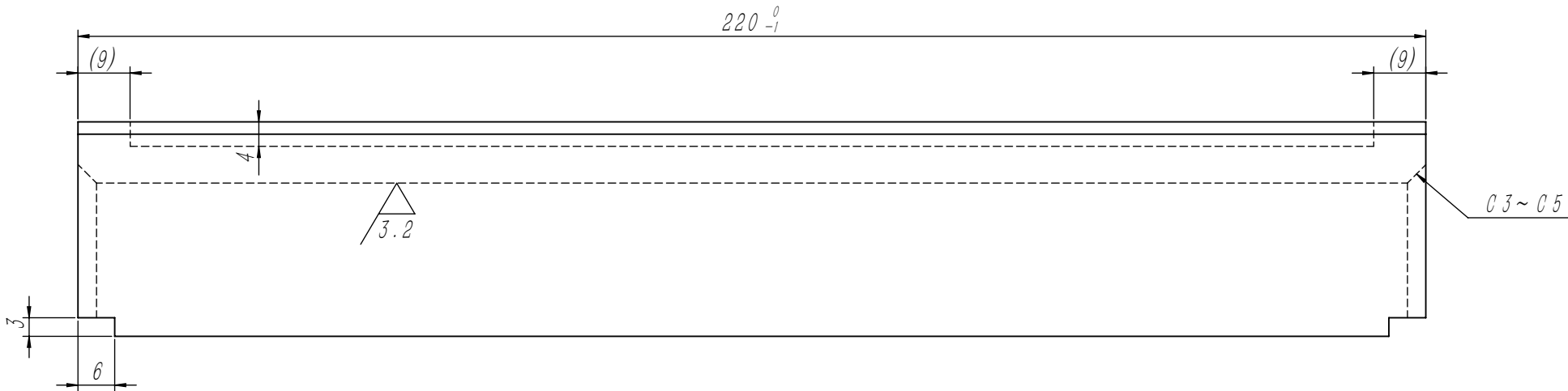
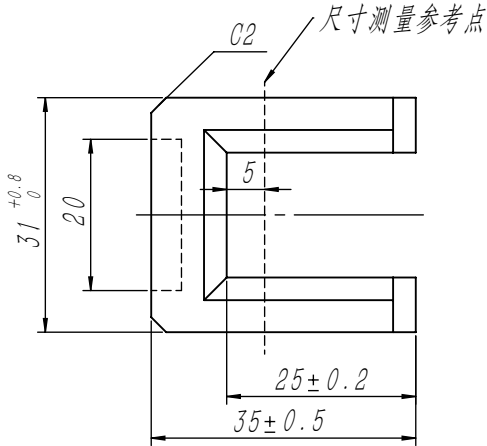
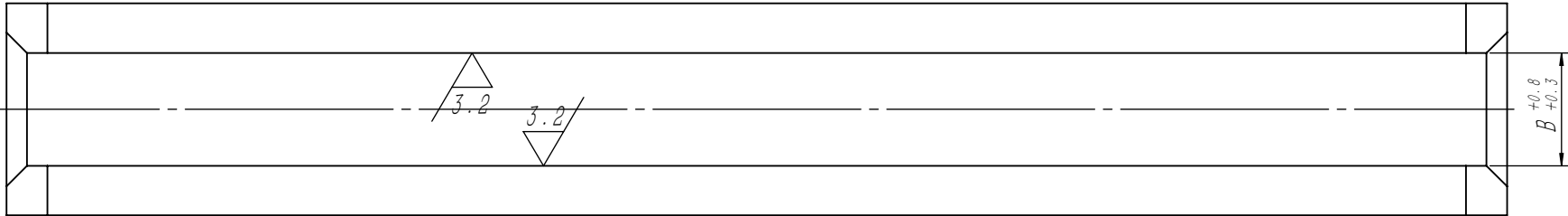
日期

OX-450P

线性尺寸	0~6	6~30	30~120	120~400	400~1000	1000~2000	2000~4000	半径/高度尺寸	0.5~3	>3~6	>6~30	>30	短边尺寸	≤10	>10~50	>50~120	>120~400	>400
线性公差	±0.1	±0.2	±0.3	±0.5	±0.8	±1.2	±2.0	倒圆/倒角公差	±0.2	±0.5	±1.0	±2.0	角度公差	±1°	±30′	±20′	±10′	±5′

80009331 OX-02导靴(腰孔17X35 铜靴衬) 16mm 中英文 杭州奥立达 P2

其余 $\sqrt{6.3}$



技术说明:
1. 本件完成后要求表面平整光滑, 无飞边毛刺以及气孔或明显的缩壁等缺陷;
2. 表面色泽均匀一致, 无斑点等缺陷;
3. 图中B参数为导轨顶面规格尺寸, 可根据导轨状态匹配 (16mm/10mm) ;
4. 本图按总长度220mm形式绘制, 可匹配的规格长度还有200mm/155mm两个系列。

铜H59

~~尼龙~~

宁波奥德普电梯部件有限公司

靴衬

OX-450P

						<div>阶段标记</div> <div>重量</div> <div>比例</div>			<div>靴衬</div>	
标记	处数	分区	文件更改号	签名	年月日				<div>OX-450P</div>	
设计			标准化							
校对									<div>物料编号:</div>	
审核										
工艺			批准							