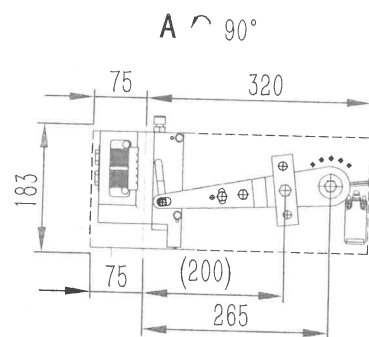
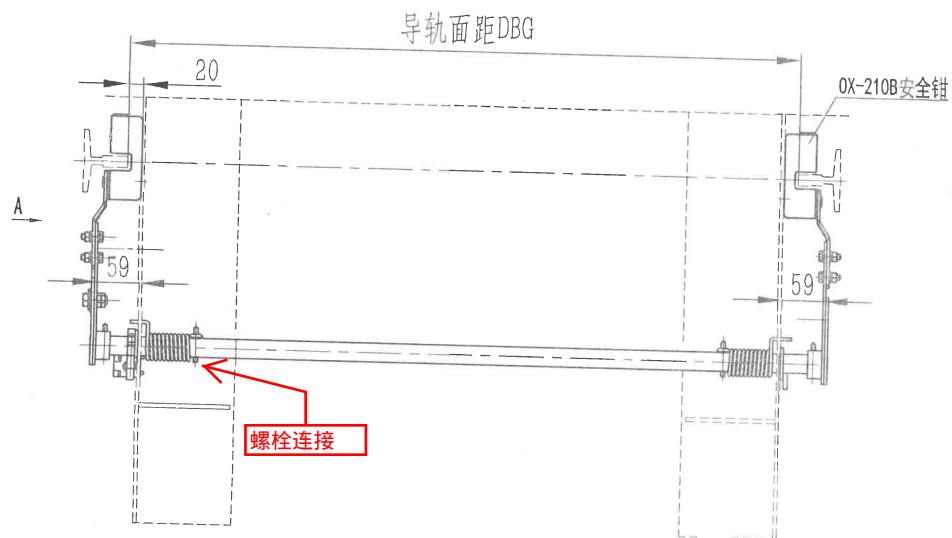


80009262 OX-210BZ安全联动装置(AEA2683AAK) DBG=见备注 灰色RAL7037 中英文 杭州奥立达 P1-12

12.5
其余

技术说明

1. 本件适用于安全钳下联动布置的结构中适用, 安装调整中需注意限速器联动钢丝绳的位置应与该机构的提拉板位置对应, 如不能匹配可根据实际情况将提拉杆调整位置安装, 但需将限位的轴杆也一起调整;
2. 本件开关位置可根据实际状态进行调整固定, 要求在安全钳制动动作时开关需有效断开;
3. 本装置在安装调整时需注意两侧安全钳制动保持同步状态, 如不同步可通过调整一侧摇杆(分体式的)位置来实现, 完成后定位;
4. 导轨距DBG范围为800-1800mm, 超出范围非标, 不配UKS开关。

日期	2020/4/26
AEA2683AAK	_001
备注	
参数说明	

圆柱销 GB/T 879.2 6x50 4件

扭簧 OX210AT-3 左右各1件

六角螺栓M8x45 2件

六角薄螺母M8 4件

六角螺栓M6X16 1件(摇臂定位)

六角螺母M6 1件(摇臂定位)

日期	标记	更改描述	更改人	更改授权
	△			
	△			
	△			
	△			
	△			

未注公差执行

1. 未注公差的线性和角度尺寸的公差依照GB/T 1804-2000, 中級;
2. 未注形状和位置公差依照GB/T 1184-1996, 中級;
3. 焊接结构的一般尺寸公差和形位公差依照GB/T 1804-2005, 中級。

AEA2683AAK

OX-210BZ(F)

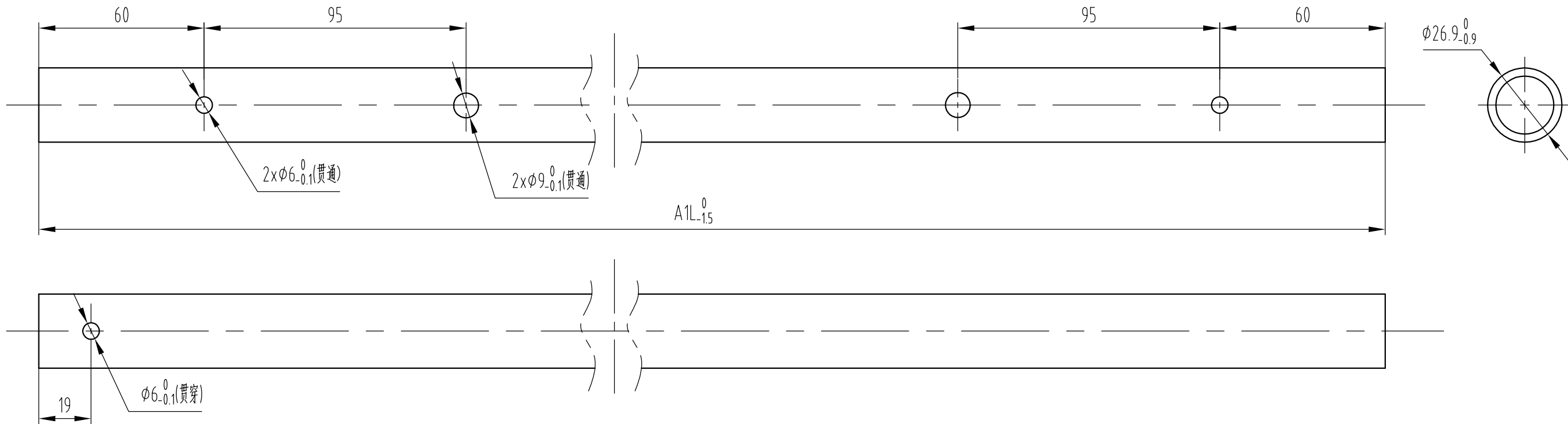
Aolida

设计	杜伟	工艺	张同乾	日期
校对	陶忠潮	标准化	翁元杰	2020/4/26
审核	李齐良	批准	王亮	共1页
授权	PM18			第1页

其余12.5/

80009262 OX-210BZ安全联动装置(AEA2683AAK) DBG=见备注 灰色RAL7037 中英文 杭州奥立达 P2

1件/套



尺寸表

OX210BZ146_	A1L
G99	DBG+96

技术要求

- 去锐角毛刺。
- 连接圆管直线度不大于1.5/1000；
- 表面锌层厚度不小于8um。
- 可用DN20圆管替代，外尺寸要求符合图纸。

①

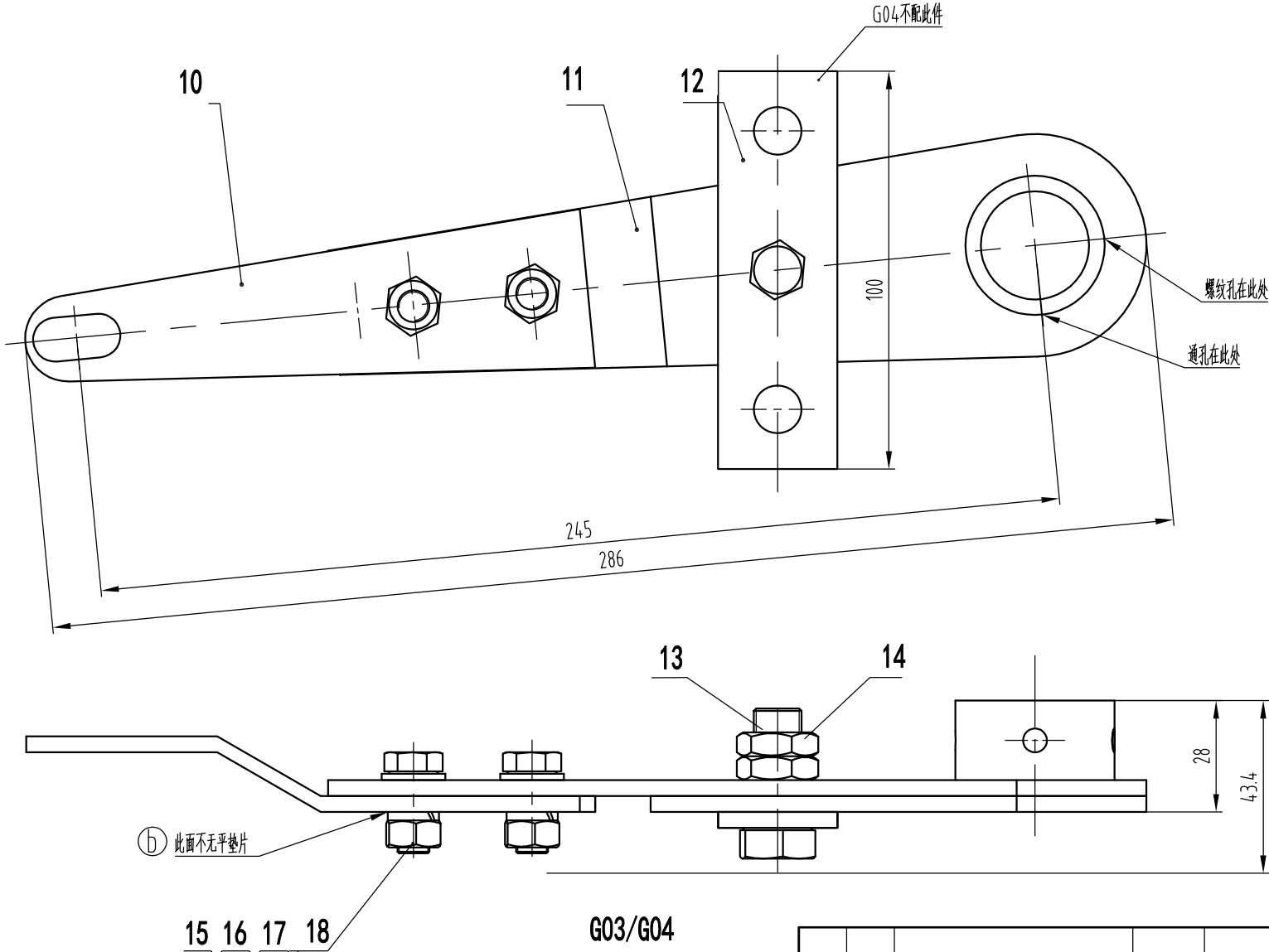
800≤DBG≤1800	G99	连接圆管
DBG	G00	名称

					A●EPU® 宁波奥德普电梯部件有限公司 NINGBO AODEPU ELEVATOR COMPONENTS CO.,LTD.												
①	1	整版替换					钢管 Q235A φ26.9x2.8					连接圆管					
标记	处数	更改内容			签名	日期											
设计			标准化			阶 段 标 记			重 量		比 例		OX210BZ146				
										1:2							
审核																	
工艺			批准			共 1 张			第 1 页								

-POS	名称	DEF	图号	品/群	L番	材料	重量	涂装	备注	-POS	G03	G04
-10	摇臂A	DWG	OX210BZ142	G01						-10	1	1
-11	摇臂焊接	DWG	OX210BZ147	G02						-11	1	1
-12	提拉接板	DWG	OX210BZ.1.2-4						借用件	-12	1	
-13	六角螺栓		GB/T 5783 M12x30 -A4B							-13	1	
-14	六角薄螺母		GB/T 6172.1 M12-A4B							-14	2	
-15	六角螺栓		GB/T 5783 M8x20 25 -A4B							-15	2	2
-16	平垫圈		GB/T 97.1 8-A4B							-16	2	2
-17	弹性垫圈		GB/T 93 8-A4B							-17	2	2
-18	六角螺母		GB/T 6170 M8-A4B							-18	2	2

80009262 OX-210BZ安全联动装置(AEA2683AAK) DBG=见备注 灰色RAL7037 中英文 杭州奥立达 P3

G03 1件/套
G04 1件/套

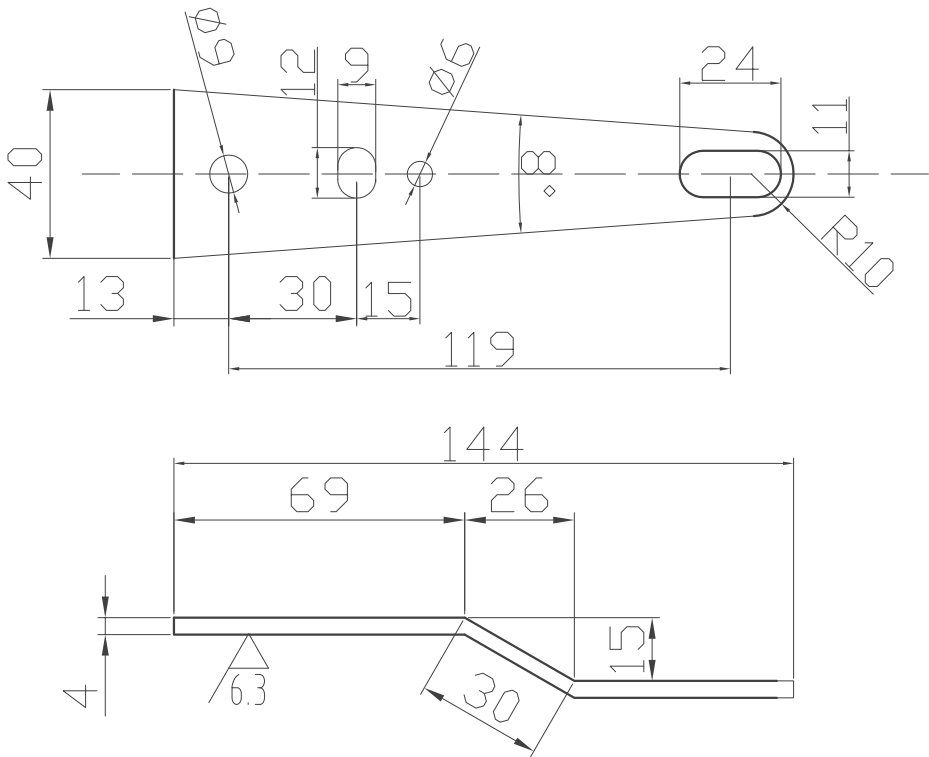


技术要求
1 标准件需安装，无需拧紧，不脱出即可；
2 表面不得有明显划伤、变形、扭曲。

G04	摇臂组件
G03	摇臂组件
G00	名称

				A●EPU® 宁波奥德普电梯部件有限公司 NINGBO AODEPU ELEVATOR COMPONENTS CO.,LTD.												
①	3	更改螺栓规格，更改垫片数量，增加要求										摇臂组件				
②		增加第二页和G03、G04规格														
标记	处数	更改内容			签名	日期						OX210BZ141				
设计			标准化			阶段标记		重量		比例						
审核																
工艺			批准			共 1 张 第 1 页										

80009262 OX-210BZ安全联动装置(AEA2683AAK) DBG=见备注 灰色RAL7037 中英文 杭州奥立达 P4

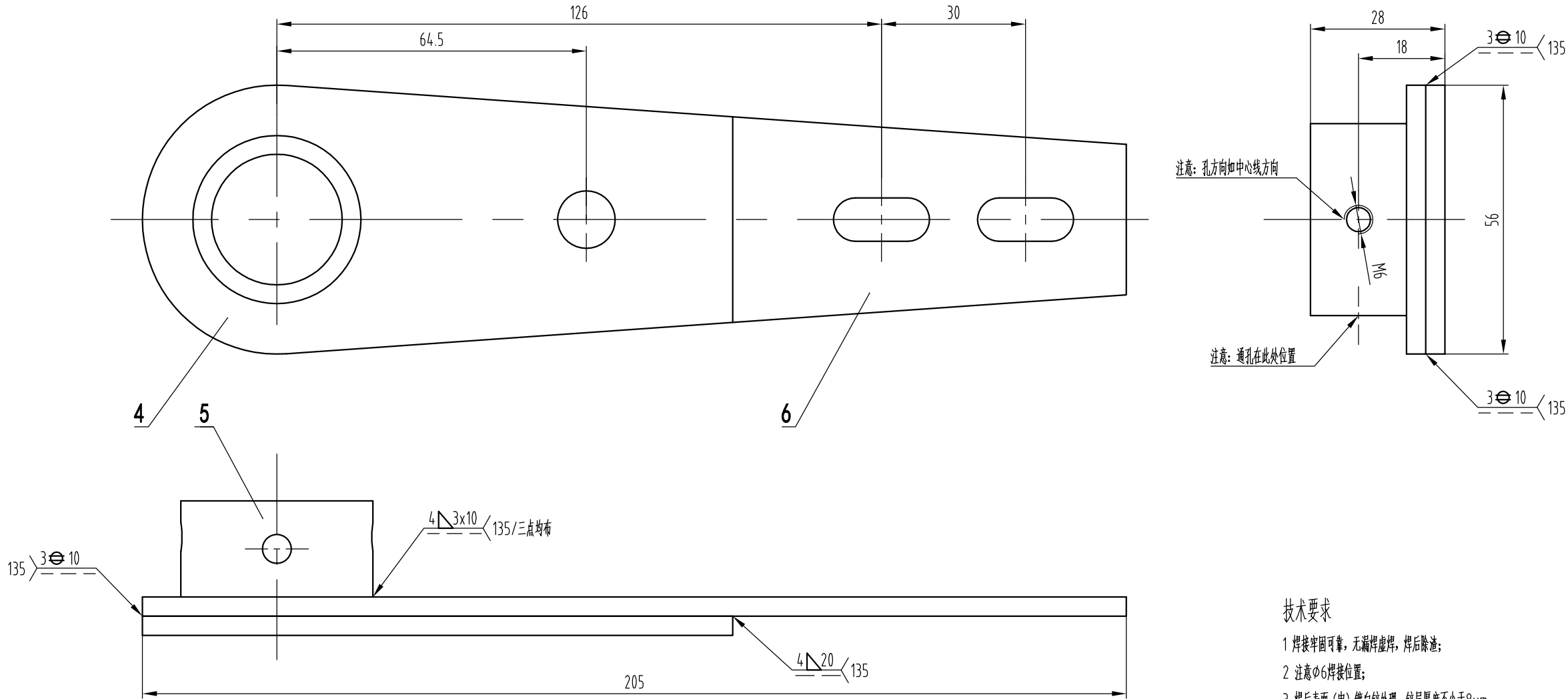


技术要求
1 去锐角毛刺。
2 表面镀锌。

						钢板 4 GB/T 709 Q235A GB/T 700			摇臂△	
标记	处数	分区	更改文件号	签名	年月日					
设计			标准化			阶段标记	重量	比例	OX210BZ142	
审核										
工艺			批准			共 张 第 张				

-POS	名称	DEF	图号	品/群	L番	材料	重量	涂装	备注	-POS	G02
-04	摇臂B	DWG	OX210BZ143	G01						-04	1
-05	安装轴套	DWG	OX210BZ105	G02						-05	1
-06	摇臂C	DWG	OX210BZ144	G01						-06	1

80009262 OX-210BZ安全联动装置(AEA2683AAK) DBG=见备注 灰色RAL7037 中英文 杭州奥立达 P5

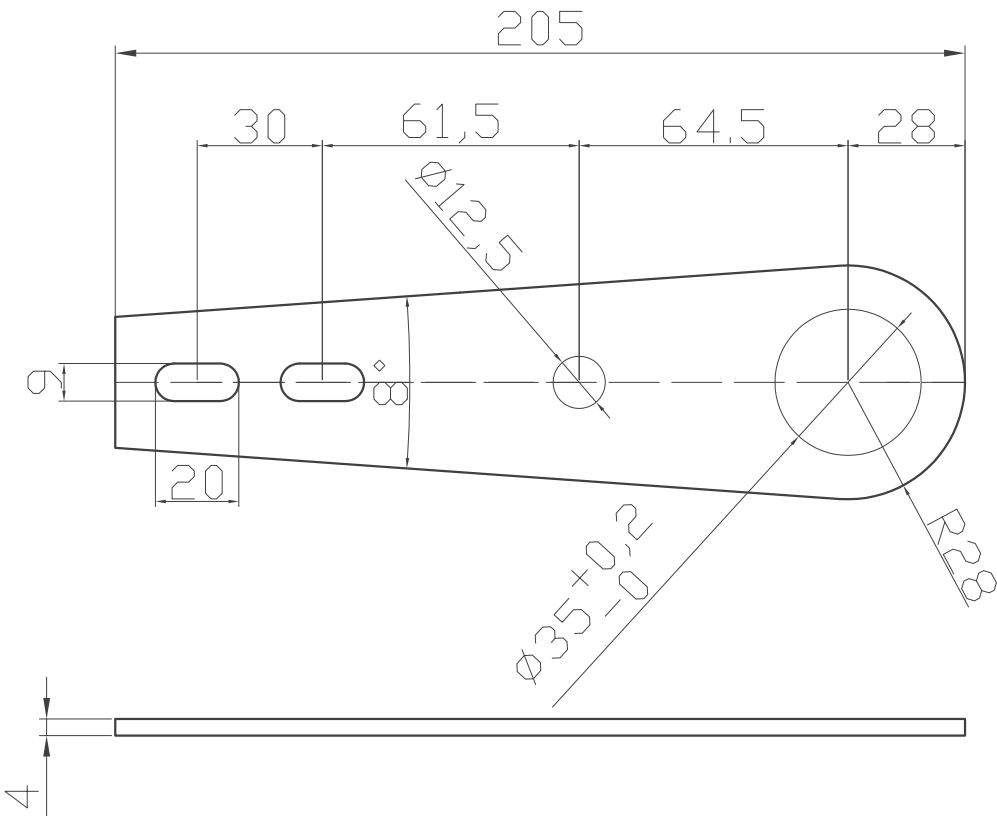


- 技术要求
- 1 焊接牢固可靠，无漏焊虚焊，焊后除渣；
 - 2 注意φ6焊接位置；
 - 3 焊后表面（电）镀白锌处理，锌层厚度不小于8um。

G02	摇臂焊接
G00	名称

								<div><div><div></div><div></div></div><div><div></div><div></div></div></div> <div><div>宁波奥德普电梯部件有限公司</div><div>NINGBO AODEPU ELEVATOR COMPONENTS CO., LTD.</div></div>				
①	1	增加第三页和G02规格								摇臂焊接		
标记	处数	更改内容				签名		日期				
设计			标准化				阶段标记		重量			比例
审核										OX210BZ147		
工艺			批准				共 2 张		第 2 页			

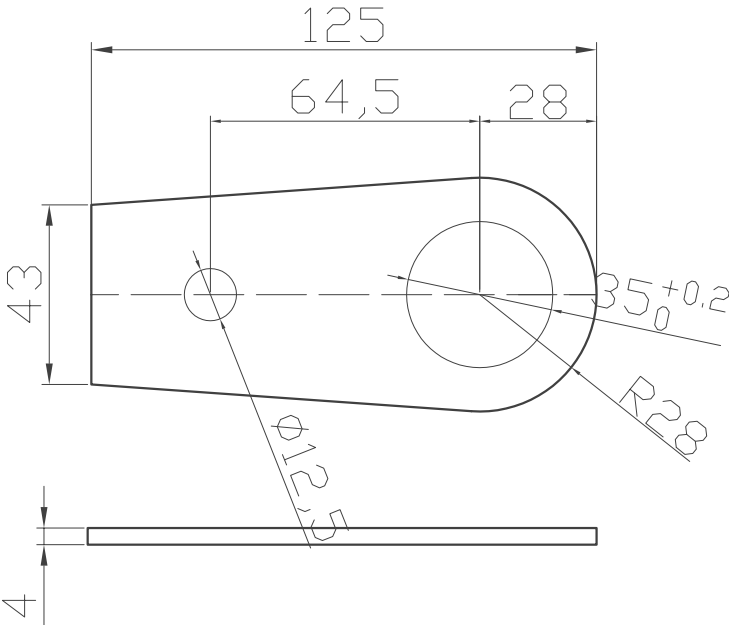
80009262 0X-210BZ安全联动装置(AEA2683AAK) DBG=见备注 灰色RAL7037 中英文 杭州奥立达 P6



技术要求
去锐角毛刺。

						钢板 4 GB/T 709 Q235A GB/T 700			摇臂B	
标记	处数	分区	更改文件号	签名	年月日					
设计			标准化			阶段标记	重量	比例	0X210BZ143	
审核										
工艺			批准			共	张	第 张		

80009262 0X-210BZ安全联动装置(AEA2683AAK) DBG=见备注 灰色RAL7037 中英文 杭州奥立达 P8

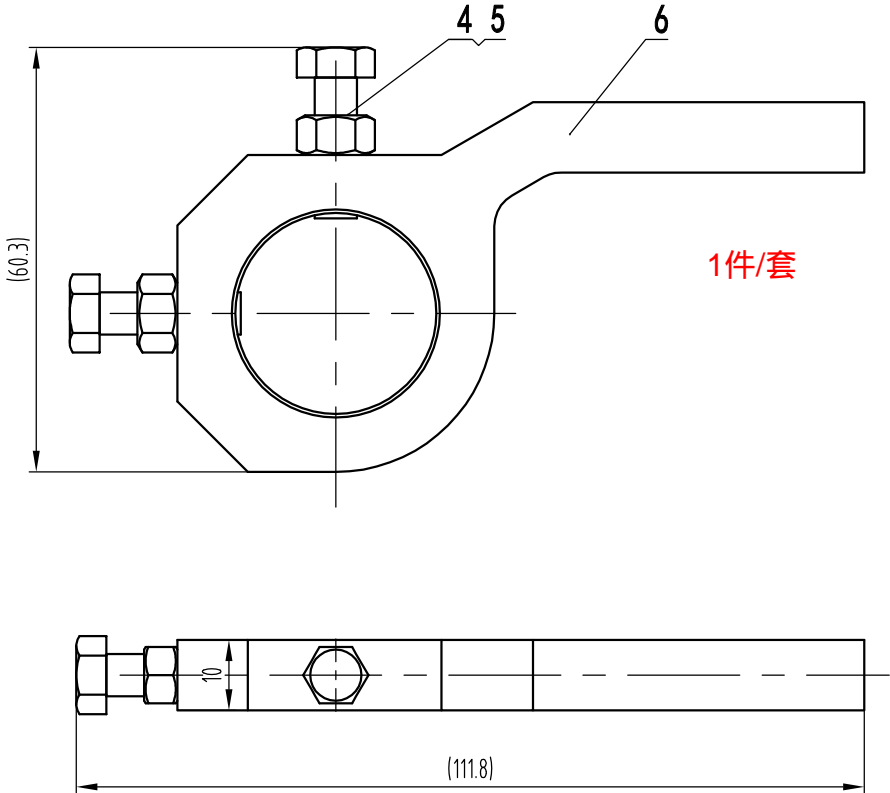


技术要求
去锐角毛刺。

						钢板 4 GB/T 709 Q235A GB/T 700			摇臂C	
标记	处数	分区	更改文件号	签名	年月日					
设计			标准化			阶段标记	重量	比例	0X210BZ144	
审核										
工艺			批准			共	张	第 张		

-POS	名称	DEF	图号	品/群	L番	材料	重量	涂装	备注	-POS	G02
-04	六角螺栓		GB/T 5783 M6x20							-04	2
-05	六角螺栓		GB/T 6170 M6-A4B							-05	2
-06	开关打杆	DWG	OX210AT102	G01						-06	1

80009262 OX-210BZ安全联动装置(AEA2683AAK) DBG=见备注 灰色RAL7037 中英文 杭州奥立达 P9



1件/套


G02

技术要求

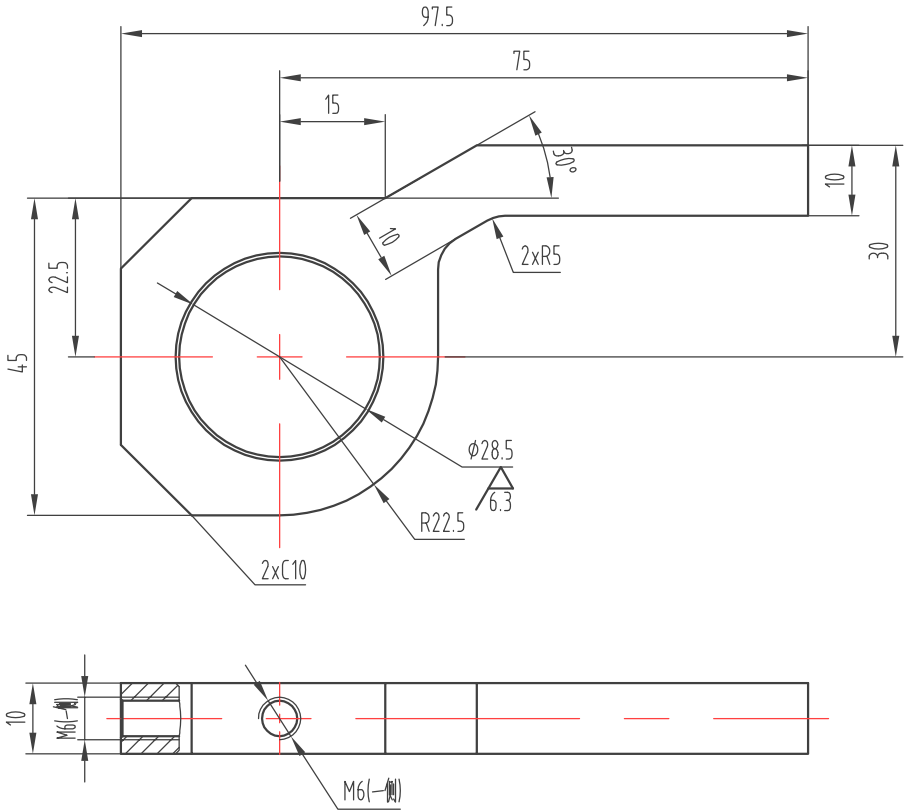
- 1 如图装配，标准件拧紧不脱出；
- 2 表面无明显划痕，表面平整无变形。

Q

G02	开关打杆组件
G00	名称

				 宁波奥德普电梯部件有限公司 NINGBO AODEPU ELEVATOR COMPONENTS CO., LTD.			
Q	1	增加第二页和G02规格					
标记	处数	更改内容	签名	年、月、日	阶段 标记 重量 比例		
设计			标准化				
审核							
工艺			批准				
					共 2 张 第 2 页		
					开关打杆组件		
					OX210BT113		


80009262 0X-210BZ安全联动装置(AEA2683AAK) DBG=见备注 灰色RAL7037 中英文 杭州奥立达 P10



技术要求

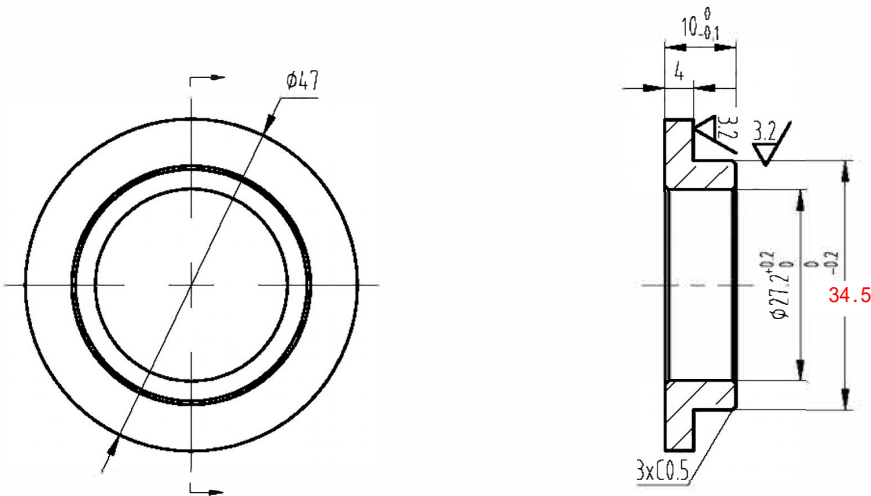
- 1 本开关打杆浇铸成型，旧牌号为ZG35；
- 2 表面不得有裂纹、砂眼、变形等缺陷；
- 3 内孔 $\phi 28.5$ 两侧倒角C0.5；
- 4 表面（电）镀白锌处理，锌层厚度不小于8 μm 。

G01	开关打杆
G00	名称

						 宁波奥德普电梯部件有限公司 NINGBO AODEPU ELEVATOR COMPONENTS CO.,LTD.		
						ZG270-500 GB/T 11352		
标记	处数	分区	更改文件号	签名	年、月、日	阶段标记 重量 比例		
设计			标准化					
审核						1:1		
工艺			批准			共 1 张 第 1 页		
						开关打杆		
						0X210AT102		

80009262 OX-210BZ安全联动装置(AEA2683AAK) DBG=见备注 灰色RAL7037 中英文 杭州奥立达 P11

2件/套



技术要求

- 1 去锐角毛刺。
- 2 表面不得有裂纹、缺口、飞边等缺陷。

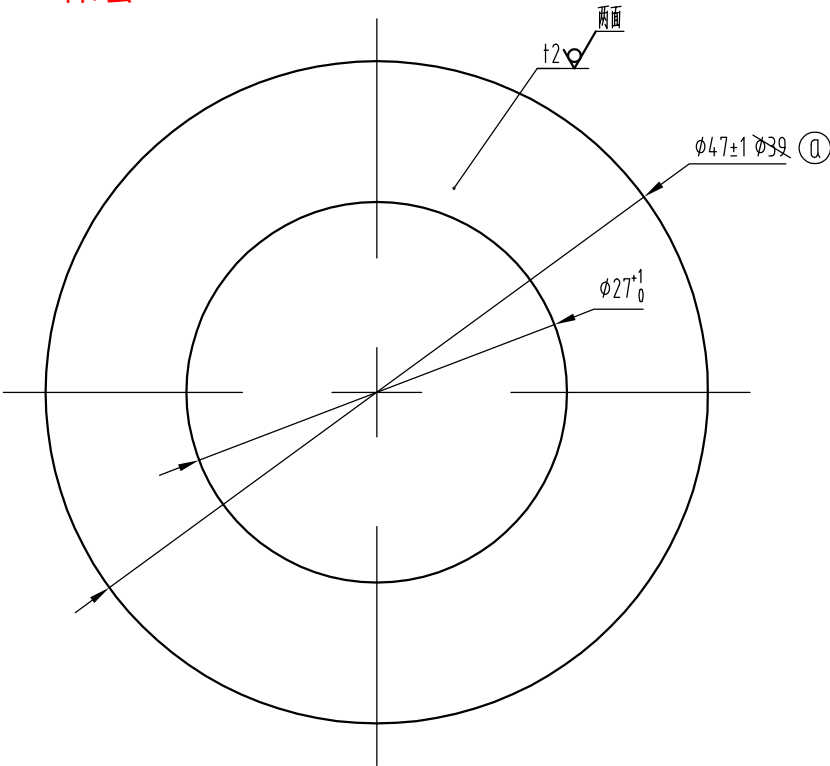
G01	轴套
G00	名称

					<div>宁波奥德普电梯部件有限公司</div> <div>NINGBO AODEPU ELEVATOR COMPONENTS CO., LTD.</div>			
					尼龙PA6			
标记	处数	更改内容	签名	年、月、日	轴套			
设计		标准化						
审核								
工艺		批准						
					阶段标记	重量	比例	
							1:1	
					共 1 张 第 1 页			

其余6.3

80009262 OX-210BZ安全联动装置(AEA2683AAK) DBG=见备注 灰色RAL7037 中英文 杭州奥立达 P12

2件/套



技术要求

- 1 去锐角毛刺。
- 2 表面不得有裂纹、缺口、飞边等缺陷；
- 3 表面镀白锌处理，锌层厚度不小于8um。

G01	垫圈
G00	名称

					<div><div><div><div></div><div></div></div><div>宁波奥德普电梯部件有限公司</div><div>NINGBO AODEPU ELEVATOR COMPONENTS CO., LTD.</div></div></div>						
①	1	尺寸更改					钢板 2 GB/T 709				垫圈
标记	处数	更改内容			签名	年、月、日	Q235A GB/T 700				
设计			标准化			阶段		标记	重量	比例	
										2:1	
审核											OX210BZ148
工艺			批准			共 1 张		第 1 页			