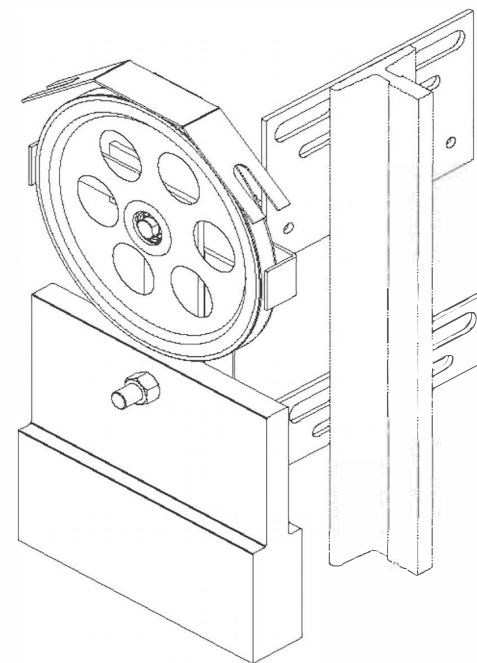
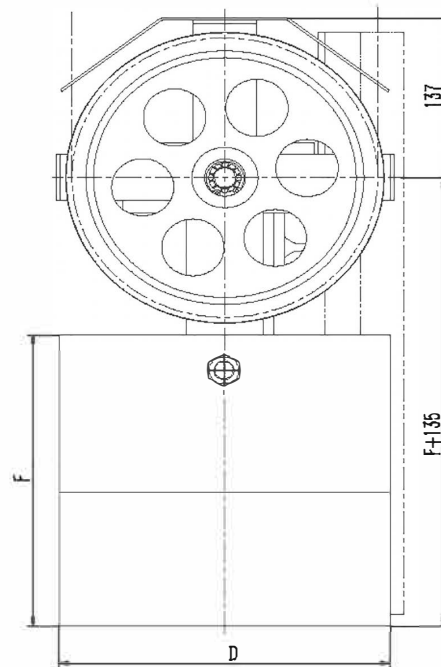


80009260 0X-300涨紧装置(200-90-155-26) 200-6 重晶石18kg 本色RAL6005 中英文 苏州施耐德 P1-2

[illegible]

6	OX300.3(D)	绳轮组件	1		4.18	0	
7	GB/T 884.2-1986	轴用挡圈22	1		1.34	0	
8	GB/T 5780-2000	螺栓M16×65	1		0.14	0	
序号	代 号	名 称	数量	材料说明	重量	总重	备注

宁波奥德普电梯部件有限公司

涨紧装置(重锤式)

0X300

借(通)用件登记
旧底图总号

底图总号

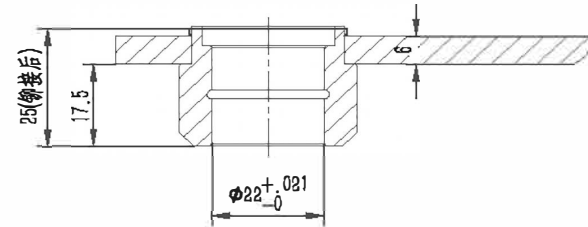
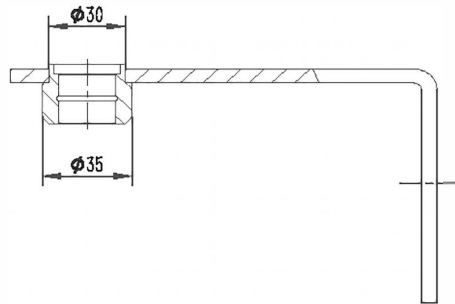
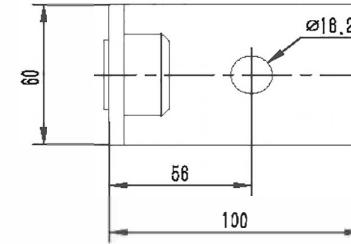
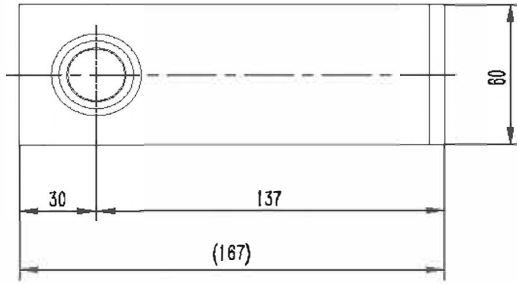
簽 字

日期

OX300.2(1W1200)

基本尺寸	0~5	6~30	30~120	120~400	400~1000	1000~2000	2000~4000
公差	0.1	0.2	0.3	0.5	0.8	1.2	2.0

80009260 OX-300涨紧装置(200-90-155-26) 200-6 重晶石18kg 本色RAL6005 中英文 苏州施耐德 P2



借(通)用件登记
旧底图总号

底图总号

签字

日期

2	OX300.2-2	摇杆轴套	1	20#/ $\phi 35$	0.09	0.09	
1	OX300.2-1	摇杆板件	1	Q235A/ $\delta 6.0$	1.27	1.27	
序号	代号	名称	数量	材料说明	重量	总重	备注
标记	处数	分区	文件更改号	签名	年、月、日		
设计			标准化			阶段标记	重量
校对							1.38
审核							1:2
工艺			批准			共 1 张	第 1 张

宁波奥德普电梯部件有限公司

摇杆组件

OX300.2