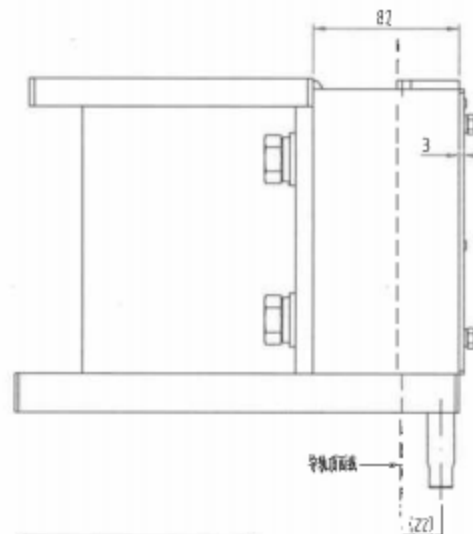
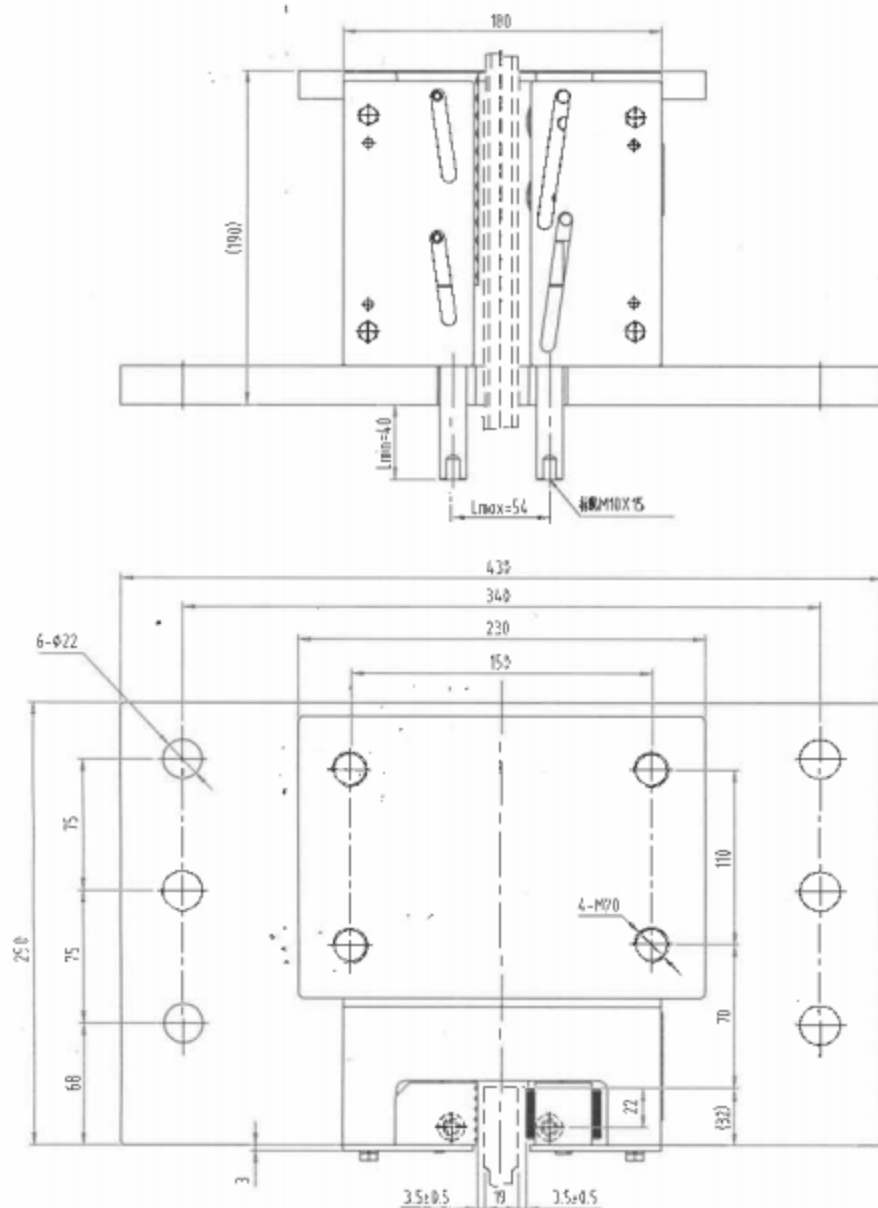


80010231 OX-588安全钳(340 70-110x150) P+Q≤25000kg ≤0.63ms 19mm 本色RAL6005 中英文 浙江喜来登

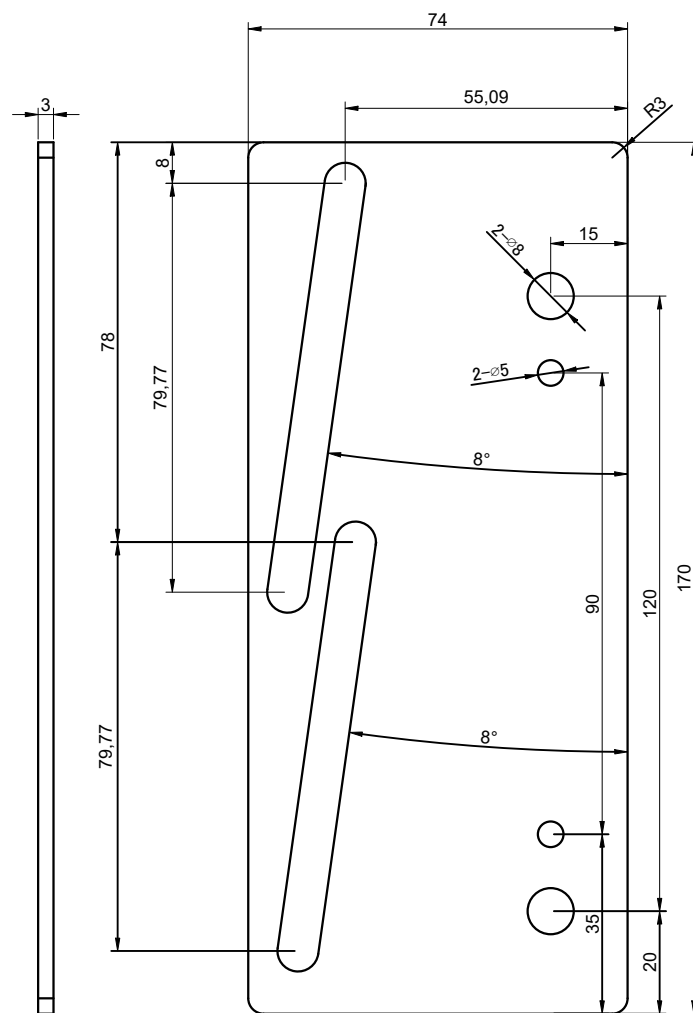


| 材料  | 颜色             |
|-----|----------------|
| EP1 | 本色RAL6005 (本色) |
| EP2 | 本色RAL6005 (本色) |
| EP3 | 本色RAL6005 (本色) |

#### 技术说明

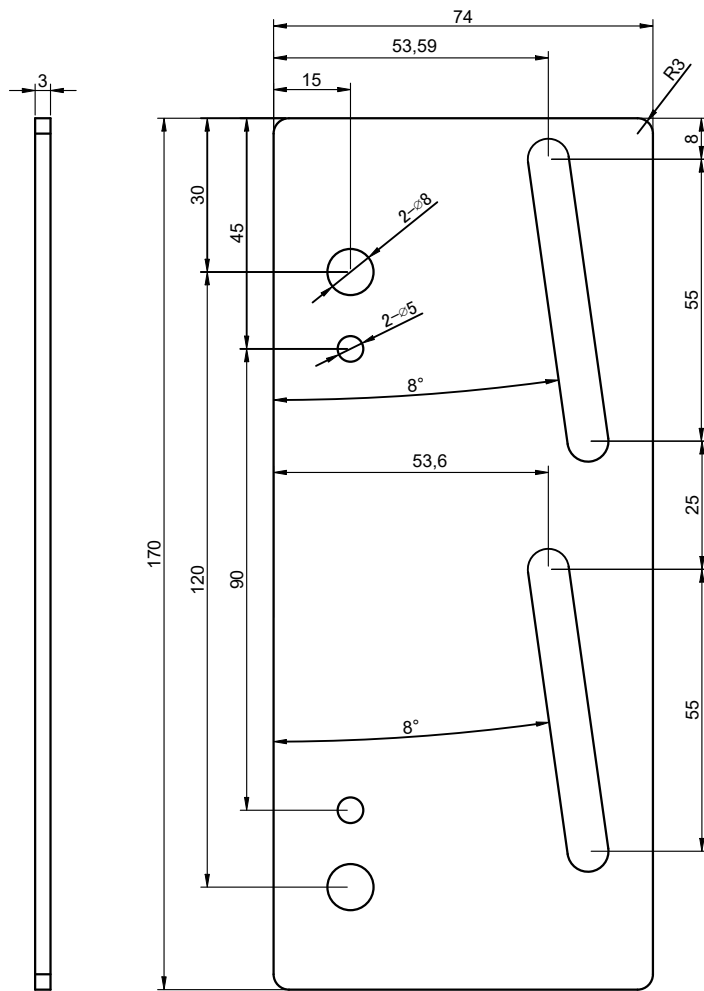
- 1.本钳适用于额定速度≤0.63m/s的电梯轿厢中应用。
- 2.本钳按照GB25194-2010《电梯制造与安装安全规范》的要求设计、制造和检验。
- 3.本钳安装时，其设计寿命应≥20000h，其使用寿命应按实际使用情况而定。
- 4.本钳的制造和检验应符合GB16754-2014的要求。

|        |    |     |       |    |       |  |     |
|--------|----|-----|-------|----|-------|--|-----|
|        |    |     |       |    |       |  宁波奥德普电梯部件有限公司<br>NINGBO AODEPU ELEVATOR<br>COMPONENTS CO.,LTD. |     |
|        |    |     |       |    |       | 总装图<br>瞬时式安全钳  |     |
| 图号     | 数量 | 比例  | 更改文件号 | 备注 | 年、月、日 | 图例   | 比例  |
| OX-588 | 1  | 1:1 |       |    |       | OX-588   | 3.8 |



喜来登专用

|    |    |    |       |      |          |   |    |    |           |
|----|----|----|-------|------|----------|---|----|----|-----------|
|    |    |    |       |      |          |  宁波奥德普电梯部件有限公司<br>NINGBO AODEPU ELEVATOR COMPONENTS CO.,LTD. |    |    |           |
|    |    |    |       |      |          | 19/28.6槽右导向板  |    |    | 瞬时式安全钳    |
| 标记 | 处数 | 分区 | 更改文件号 | 更改日期 | 23年12月3日 |   |    |    |           |
| 设计 |    |    | 标准化   |      | 尹龙万      | 阶段  | 标记 | 重量 | 比例        |
|    |    |    |       |      |          |   |    |    | 1:1       |
| 审核 |    |    |       |      |          |   |    |    | OX-588.10 |
| 工艺 |    |    | 批准    |      |          | 共 张 第 页   |    |    |           |



喜来登专用

|    |    |    |       |      |          |  |    |    |           |
|----|----|----|-------|------|----------|--|----|----|-----------|
|    |    |    |       |      |          | AODEPU <sup>®</sup> 宁波奥德普电梯部件有限公司          |    |    |           |
|    |    |    |       |      |          | NINGBO AODEPU ELEVATOR COMPONENTS CO.,LTD. |    |    |           |
|    |    |    |       |      |          | 19/28.6槽左导向板                               |    |    | 瞬时式安全钳    |
| 标记 | 处数 | 分区 | 更改文件号 | 更改日期 | 23年12月3日 |  |    |    |           |
| 设计 |    |    | 标准化   |      | 尹龙万      | 阶段   | 标记 | 重量 | 比例        |
|    |    |    |       |      |          |  |    |    |           |
| 审核 |    |    |       |      |          |  |    |    | 1:1       |
| 工艺 |    |    | 批准    |      |          | 共 张 第 页                                    |    |    | OX-588.10 |