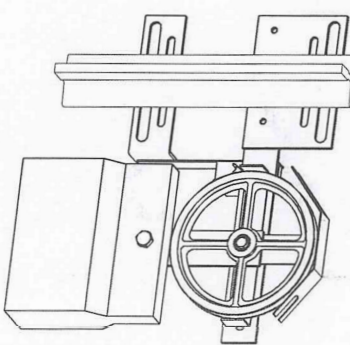
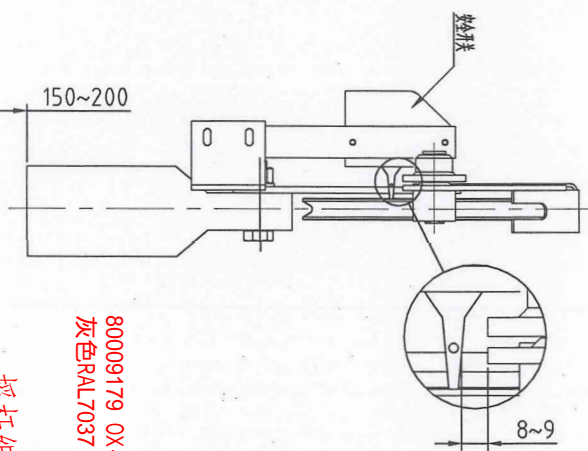
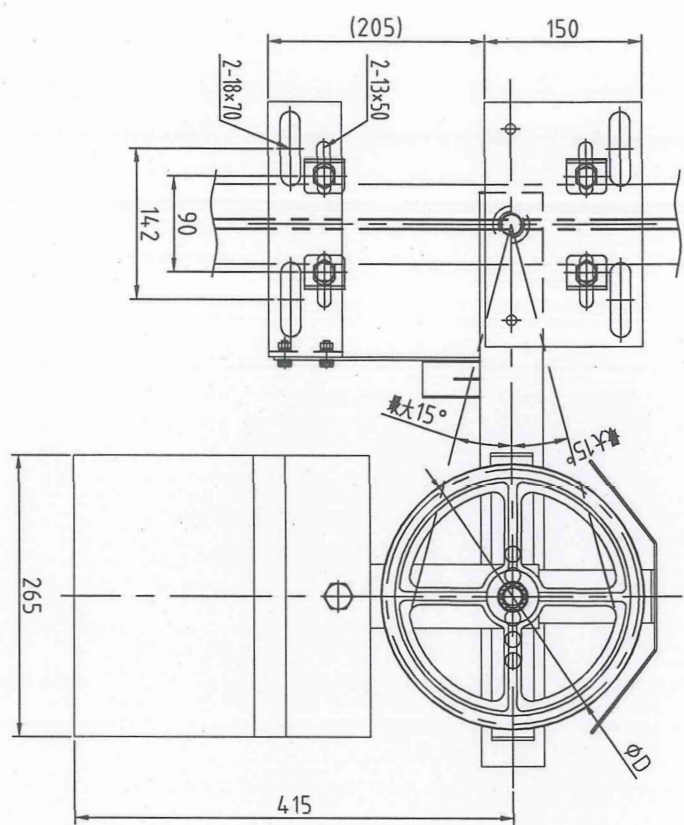


1	2	3	4	5	6	7	8
尺寸	0.5-6	6-30	30-120	120-400	400-1000	1000-2000	2000-4000
公差	±0.1	±0.2	±0.3	±0.5	±0.8	±1.2	±2
尺寸	0.5-3	3-6	6-30	30	30	10-50	50-120
公差	±0.2	±0.5	±1	±2	±2	±30'	±20'
尺寸	≤10	>10-50	>50-120	>120-400	>400		
公差	±1°	±30'	±20'	±10'	±5'		



80009179 OX-300(FV26515A03)涨紧装置 200-6 重晶石30kg
灰色RAL7037 空白包装 巨立电梯 P1-3

摇杆组件用西奥两孔中心距为320的

技术要求:

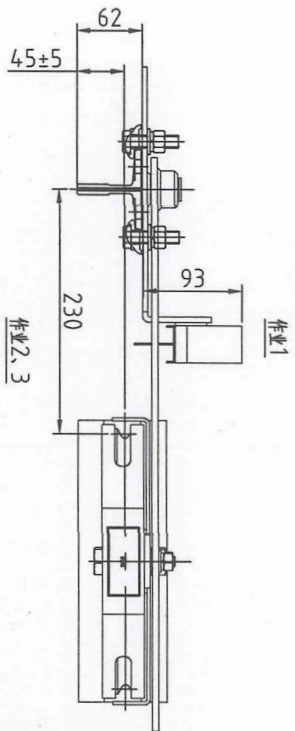
- 此图为人库、发运状态;
- 保证连接件与水平面夹角大于15度(向下倾斜),安全开关需动作;
- 本图按奥蒂斯 OX-300绘制,同样适用于其他厂家的同等涨紧装置。

参数表	
额定速度	≤2.5m/s
钢丝绳直径	Φ6、Φ8mm
滑轮直径	Φ200、Φ210mm
张紧力	≥1000N
超速开关电压等级	AC220

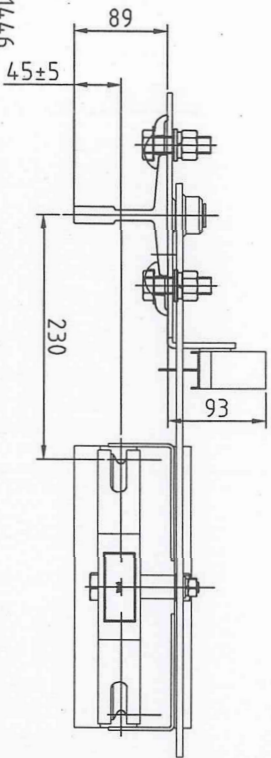
参数表

代号	重块质量	钢丝绳直径	绳轮直径ΦD	备注
FV26515A01		Φ6	Φ200	用于T89
FV26515A02	30kg	Φ8	Φ240	
YFV26515A03		Φ6	Φ200	用于T114、T127

※



作业1



作业2、3

序号	代号	材料	重量	说明
3	YFV26515A03			
D				
C				
B				
A				
版本	通知号	姓名	日期	
设计	李海龙		20180322	
校对	蔡文伟		20180322	
标准化	程建奎		20180322	
审批	沈广良		20180322	

更改内容及原因



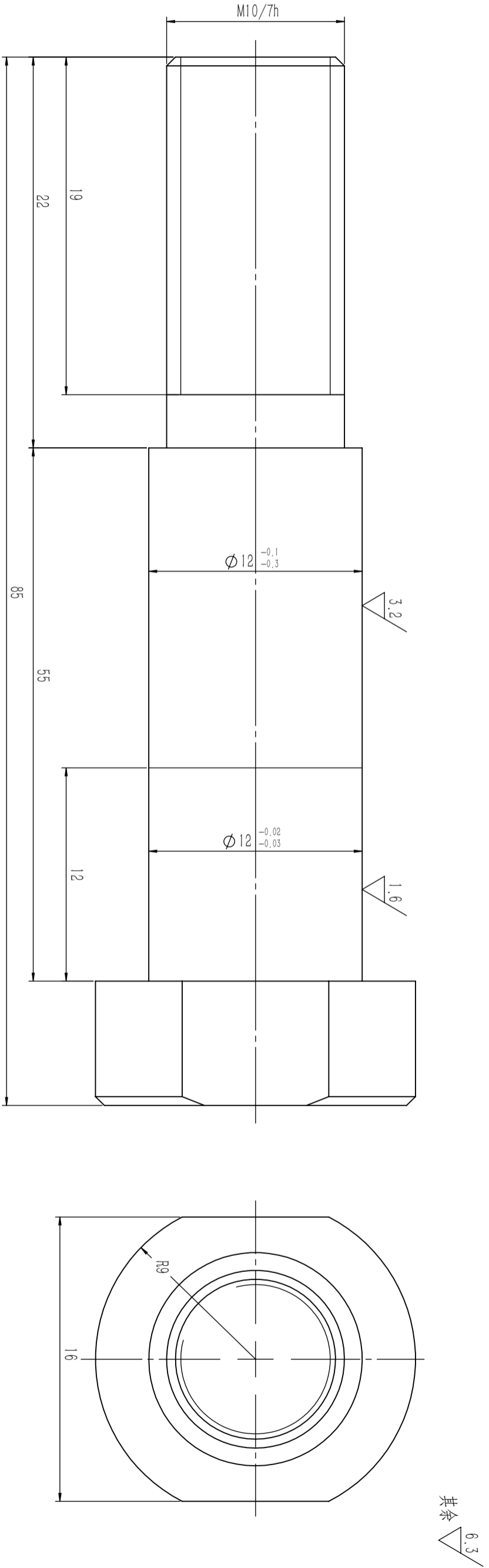
巨立电梯股份有限公司

物料编码说明:
编码构成: 零件代码, 设备号
编码示例: Y2651503.18G014.4.4, 14.4.6

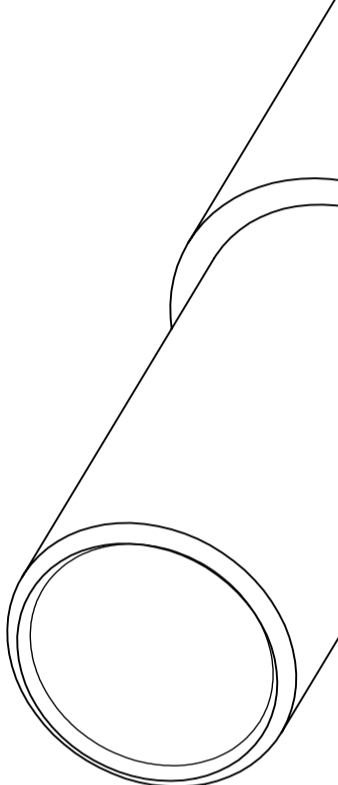
张紧装置

YFV26515A

(D) 1-E 003X0		80009179 0X-300(FV26515A03) 涨紧装置 200-6 重晶石30kg 灰色RAL7037 空白包装 巨立电梯 P2							
		基本尺寸	0~6	6~30	30~120	120~400	400~1000	1000~2000	2000~4000
		公差	0.1	0.2	0.3	0.5	0.8	1.2	2.0



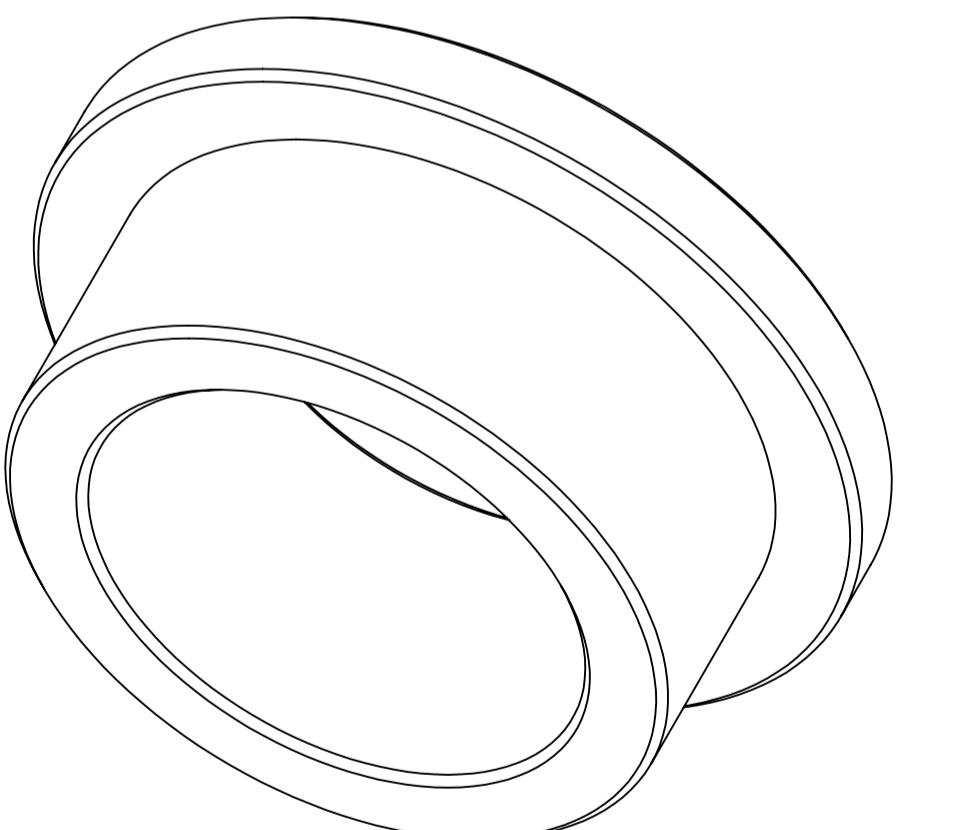
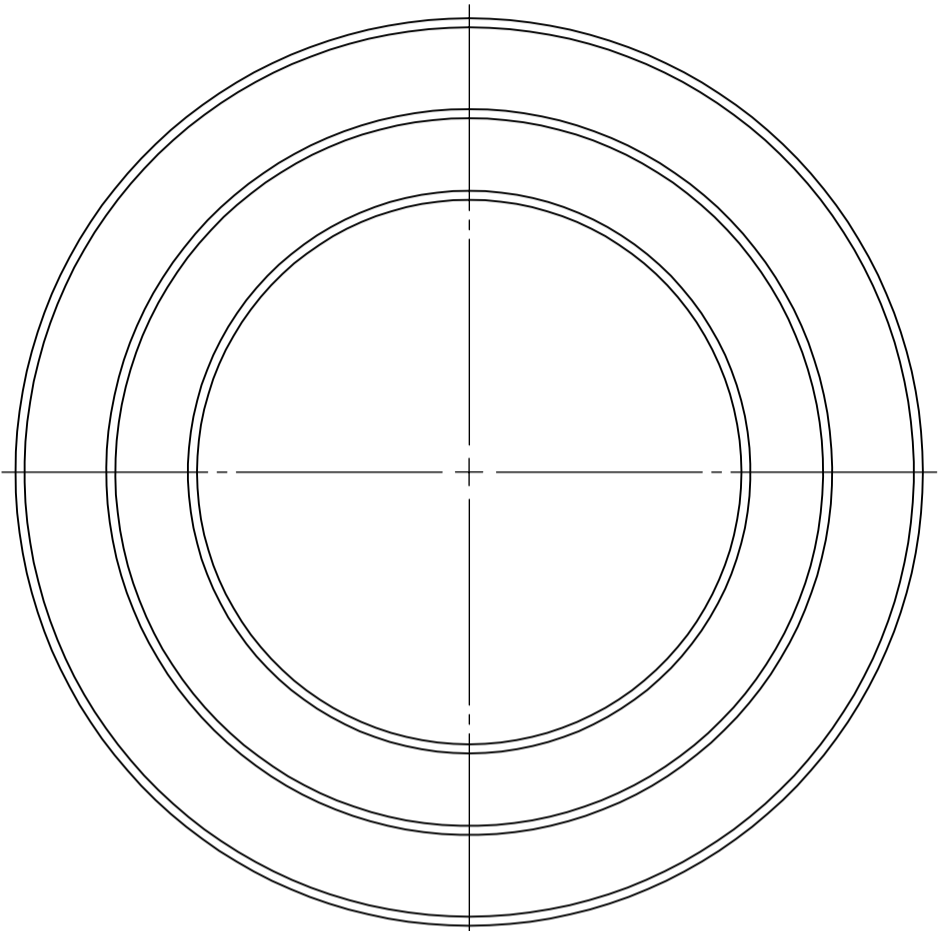
技术说明
1. 未注明倒角为0.5×45°；
2. 边角去毛刺；表面发黑处理；
3. 本件适用于采用单轴承绳轮装配中。

借(通)用件登记		<div>Q235A/Φ18</div> <div>宁波奥德普电梯部件有限公司</div> <div>螺纹轴</div> <div>0X300.3-1 (D)</div>									
旧底图总号											
底图总号											
签字											
日期											
											
</											

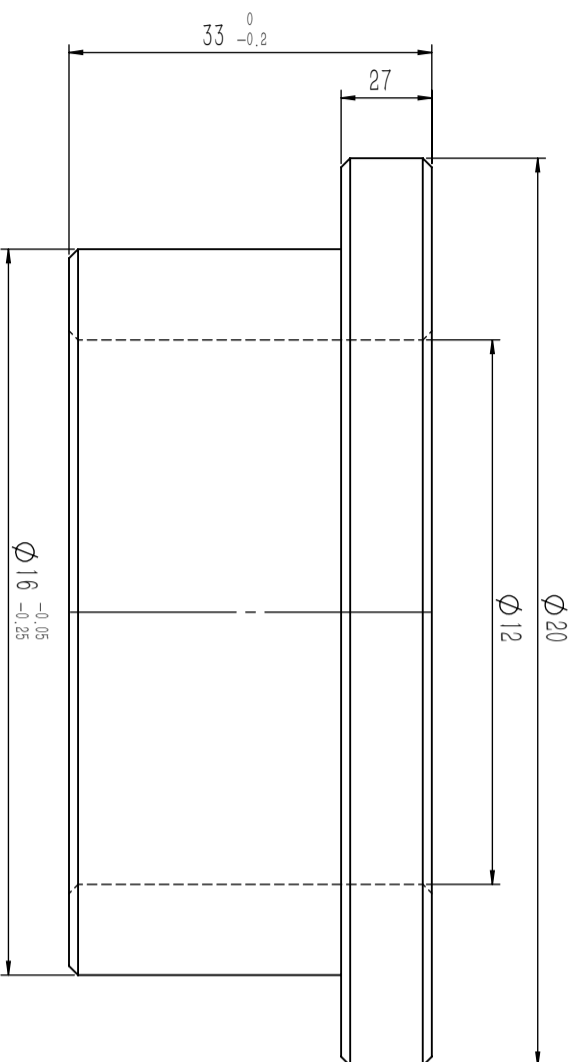
0X300.3-3

80009179 0X-300(FV26515A03)涨紧装置 200-6 重晶石30kg 灰色RAL7037 空白包装 巨立电梯 P3

基本尺寸	0 ~ 6	6 ~ 30	30 ~ 120	120 ~ 400	400 ~ 1000	1000 ~ 2000	2000 ~ 4000
公差	0.1	0.2	0.3	0.5	0.8	1.2	2.0



全部 $\triangle 6.3$



技术说明

1. 边角去毛刺, 未注明倒角为 $0.3 \times 45^\circ$;

2. 表面镀锌处理。

宁波奥德普电梯部件有限公司									
20#/Φ20									
标记	处数	分 区	文件更改号	签 名	年、月、日	阶段标记			
设计			标准化						
校对									
审核						重量			
工艺			批准						
						比例			
						0.01			
						6:1			
						共 1 张 第 1 张			
OX300.3-3									
衬套									