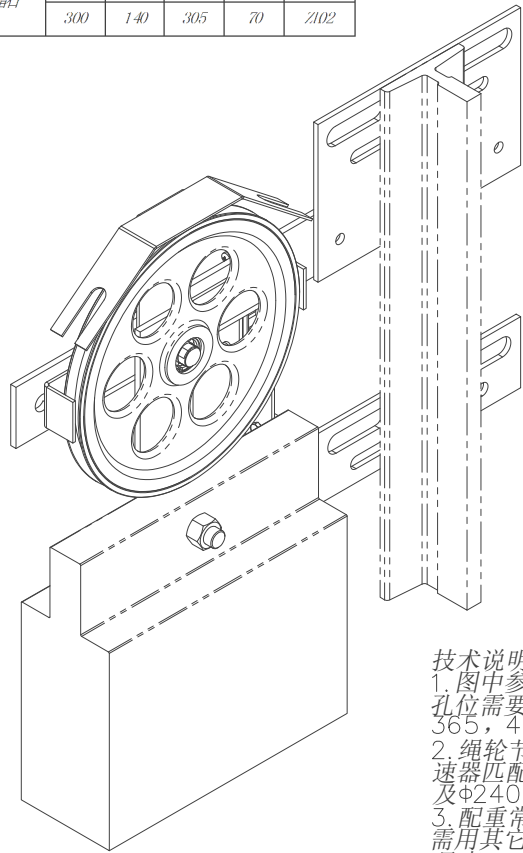
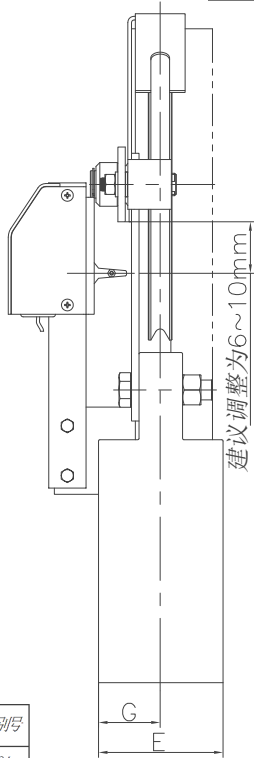
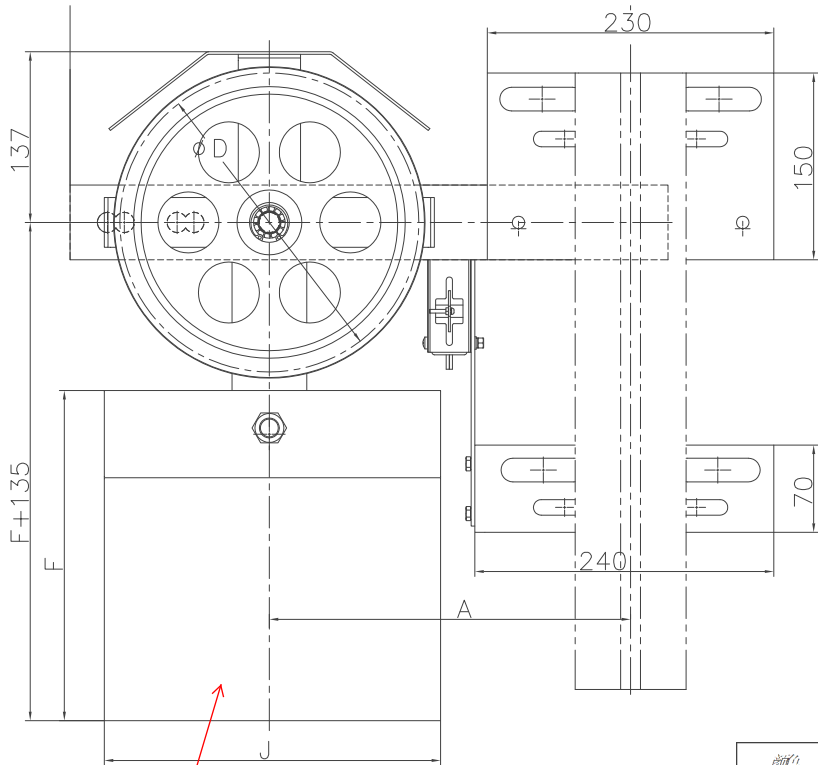


00ΣX0

线性尺寸	0~6	6~30	30~120	120~400	400~1000	1000~2000	2000~4000	4000~10000	高度尺寸	0.5~3	>3~6	>6~30	>30	短边尺寸	≤10	>10~50	>50~120	120~400	>400
线性公差	±0.1	±0.2	±0.3	±0.5	±0.8	±1.2	±2.0	±3.0	倒圆/倒角公差	±0.2	±0.5	±1.0	±2.0	角度公差	±1°	±30′	±20′	±10′	±5′

80009169 OX-300涨紧装置(不要配重) 240-6 本色RAL6005 中英文 南智诚

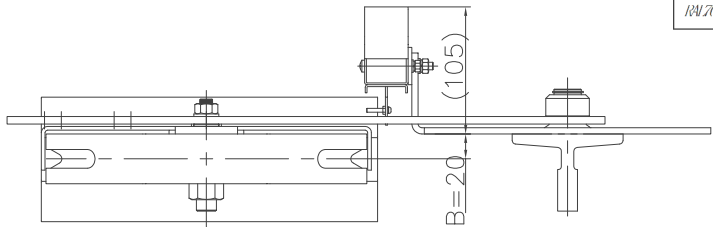
配重状态	配重材质	J	E	F	G	识别号
18kg	铸铁	260	55	250	25	1101
30kg		250	70	275	35	1102
18kg	重晶石	270	100	265	50	2101
30kg		300	140	305	70	2102



技术说明
1. 图中参数A可根据绳孔位需要选择290,350,365,405,420;
2. 绳轮节圆直径可根据速度器匹配确定,有Φ200及Φ240;
3. 配重常规为18kg,重晶石需用其它需注明,具体参见表.

颜色	识别号
RAL5015蓝色	101
RAL6005本色	102
RAL7037灰色	103

不要重块



标记	处数	分	区	文件更改	签名	年月日	阶段标记			重量	比例	OX300
设计				标准化								
校对												
审核												
工艺				批准			物料编号:			13.5+	1:4	OX300

宁波奥德普电梯部件有限公司

涨紧装置(重锤式)

OX300

普(通)用件登记

旧底图总号

底图总号

签 字

日 期