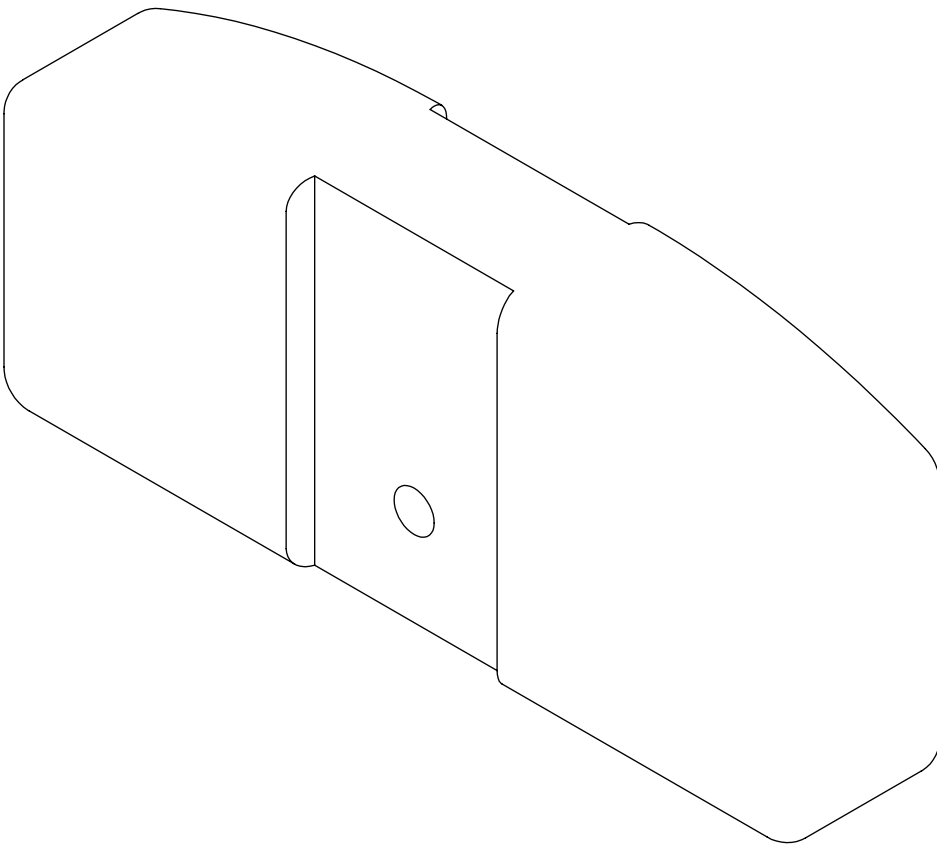
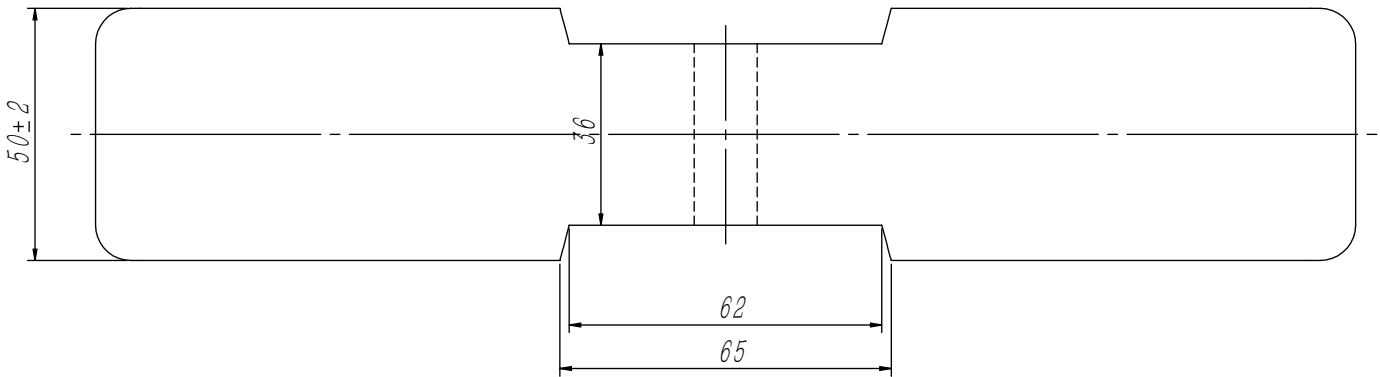
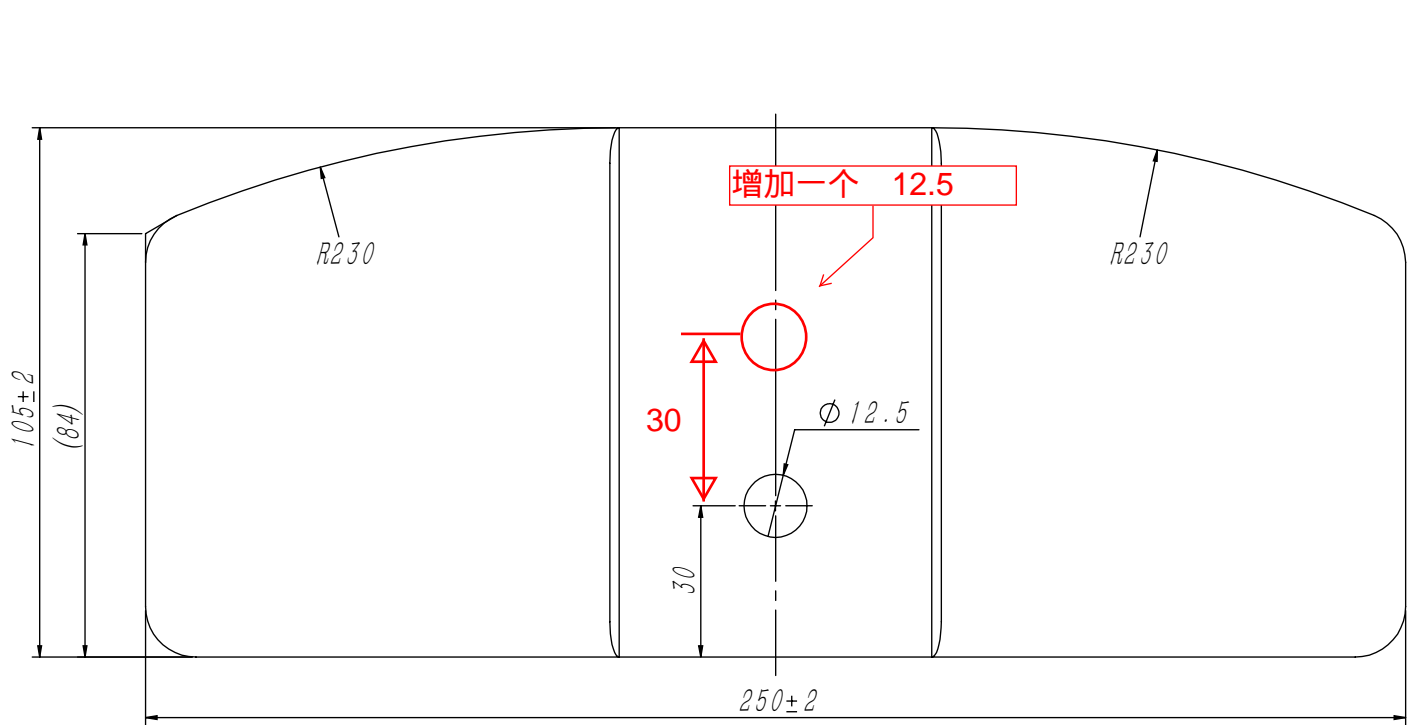


(1H8)1-002X0

GB/T 1804-m

线性尺寸	0~6	6~30	30~120	120~400	400~1000	1000~2000	2000~4000	半径/高度尺寸	0.5~3	>3~6	>6~30	>30	短边尺寸	≤10	>10~50	>50~120	>120~400	>400
线性公差	±0.1	±0.2	±0.3	±0.5	±0.8	±1.2	±2.0	倒圆/倒角公差	±0.2	±0.5	±1.0	±2.0	角度公差	±1°	±30′	±20′	±10′	±5′

80009148 OX200-1铸铁配重(增加一个孔) 8kg 西子重工



12.5/
全部

借(通)用件登记

旧底图总号

底图总号

签字

日期

技术要求

- 1.表面喷涂黑色油漆;
- 2.重量8±0.15KG, 侧面浇铸明显文字标识;
- 3.铸造圆弧角为R5~7。

						HT100			宁波奥德普电梯部件有限公司	
									配重	
标记	处数	分 区	文件更改号	签 名	年月日					
设 计			标准化			阶段标记		重量	比例	OX200-1(8HT)
校 对								8.31	1:1.5	
审 核										
工 艺			批 准			物料编号: 30500117				