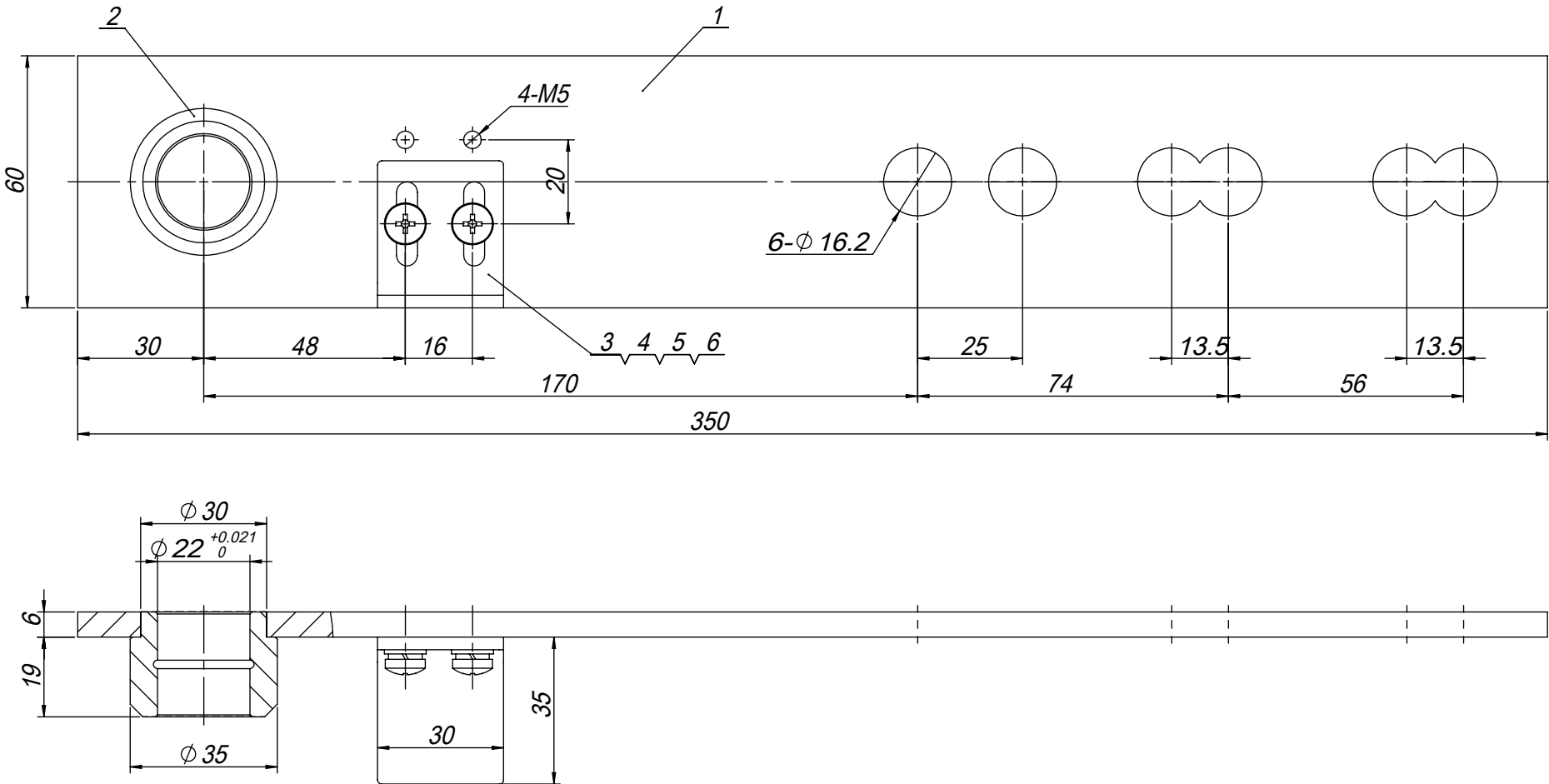


### 技术要求

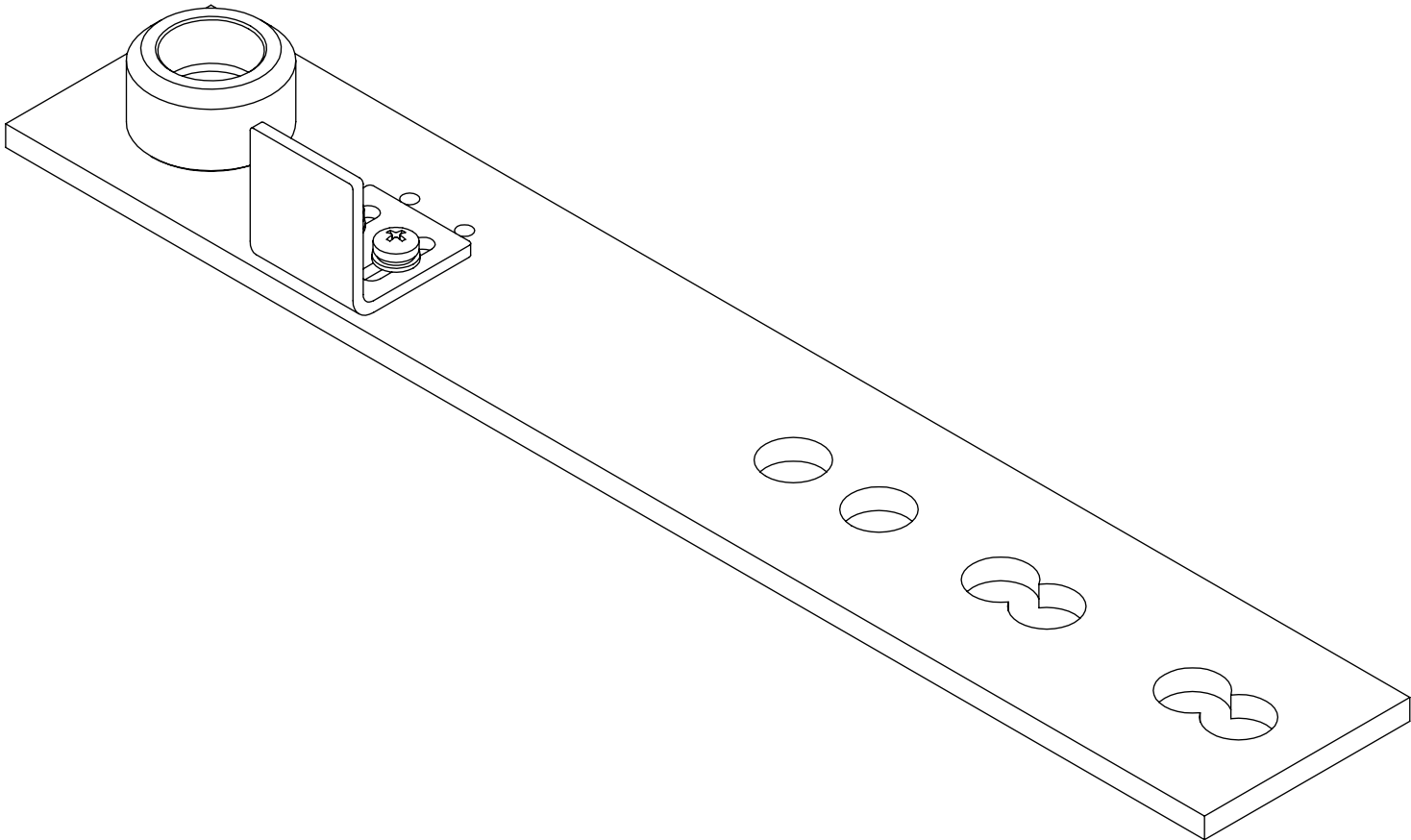
- 1 本图为OX-300A涨紧装置示意图;
- 2 A值为范围值, B值尺寸为固定值, 参见尺寸表数值;
- 3 确认匹配导轨为T70至T114, T82及以下压板安装适用12.5x50安装孔, T89及以上压板安装适用19x68安装孔; 其它导轨型号需提供规格;
- 4 现场安装时请参照设备限制钢丝绳位置定位, 安装时需保持钢丝绳水平, 现场安装牢固可靠, 摆臂旋转灵活, 无卡滞异响, 摆臂向下旋转角度 $\leq 15^\circ$ ;
- 5 绳轮组件需根据设备参数选择;
- 6 开关可在现场调节尺寸, 调节后需拧紧。

						 宁波奥德普电梯部件有限公司 NINGBO AODEPU ELEVATOR COMPONENTS CO., LTD.		
标记 处数		更改内容		签名		日期		涨紧装置
设计				标准化				
						阶段 标 记 重 量 比 例		\$ OX300A001
审核						1:4		
工艺				批准		共 2 张 第 2 页		

基本尺寸	0~6	6~30	30~120	120~400	400~1000	1000~2000	2000~4000
公差	0.1	0.2	0.3	0.5	0.8	1.2	2.0



技术说明  
1.件1与件2采用电焊连接,焊接高度为3mm，要求焊接表面平整无漏焊及虚焊现象；  
2.焊接后清理焊渣，表面喷涂色漆，颜色按公司标准，特殊按指令；  
3.喷涂后，在装配前需对Φ22摇杆轴套孔作铰孔处理，确保尺寸要求。



6	GB/T 818-2000	十字盘头螺钉M5×15	2		0.00	0	
5	GB/T 93-1987	弹性垫圈5	2		0.00	0	
4	GB/T 97.1-1985	平垫圈5	2		0.00	0	
3	OX300A.3-2	开关打板	1	Q235A/3.0	0.04	0.04	
2	OX300.2-2	轴套	1	20#/35	0.10	0.1	
1	OX300A.3-1	摇杆杆件	1	Q235A/6.0	0.89	0.89	
序号	代号	名称	数量	材料说明	重量	总重	备注
标记	处数	分区	文件更改号	签名	年、月、日		
设计			标准化			阶段标记	重量
校对							比例
审核							
工艺			批准			共 张	第 张

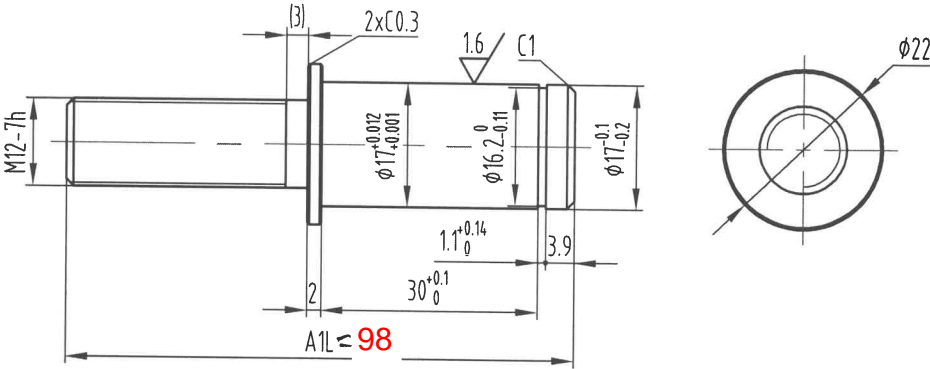
摇杆组件

OX300A.3

借(通)用件登记  
旧底图总号  
底图总号  
签 字  
日 期

其余12.5/

80009119 OX-300A涨紧装置(A=320 B=44) 240-8 重晶石30kg 本色RAL6005 中英文 伊萨电梯 P3



- 技术要求
- 1 去锐角毛刺;
  - 2 螺纹倒角至大径;
  - 3 表面电镀白锌处理, 锌层厚度不小于8um。

~~参数表~~

参数名	中文描述
B3	B值

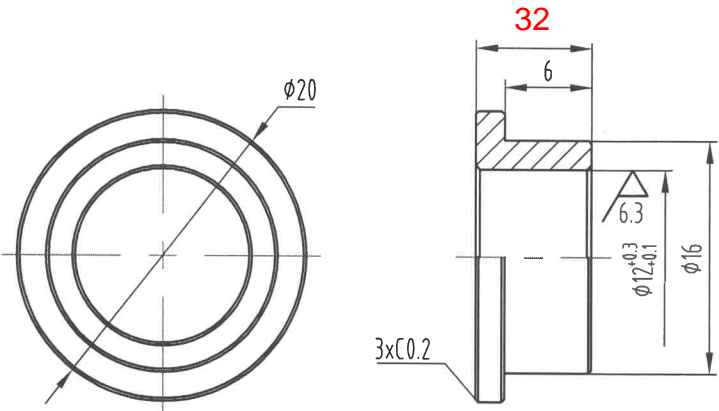
~~尺寸表~~

OX300A102_	A1L
G01	70
G02	80

27	G02	绳轮主轴
20	G01	绳轮主轴
B3	G00	名称

						 宁波奥德普电梯部件有限公司 NINGBO AODEPU ELEVATOR COMPONENTS CO., LTD.	
						圆钢 22 GB/T 702 20 GB/T 699	
标记	处数	分区	更改文件号	签名	年、月、日	绳轮主轴 (双轴承)	
设计			标准化				
						阶段 标记 重量 比例	
						1:1	
审核						\$ OX300A102	
工艺			批准				
共 1 张						第 1 页	

80009119 OX-300A涨紧装置(A=320 B=44) 240-8 重晶石30kg 本色RAL6005 中英文 伊萨电梯 P4



参数表

参数名	中文描述
B3	B值

尺寸表

OX300A019	A1L
G01	8
G02	15

技术要求

- 去锐角毛刺;
- 未注倒角为C0.3;
- 表面电镀白锌处理, 锌层厚度不小于8um。

27	G02	衬套
20	G04	衬套
B3	G00	衬套

						AODEPU® 宁波奥德普电梯部件有限公司 NINGBO AODEPU ELEVATOR COMPONENTS CO., LTD.		
标记	处数	分区	更改文件号	签名	年、月、日	钢管 20-20x4.0 GB/T 8162-2008		
设计			标准化			阶段	标记	重量
审核								比例
工艺			批准			2:1		
						共 1 张 第 1 页		
						衬套		
						\$ OX300A019		