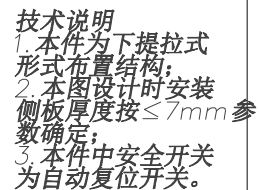


80009117 OX-188T安全联动机构 DBG=见备注 C=170 L3=210 全英文 华夏电梯 P1-4



							宁波奥德普电梯部件有限公司					
标记处数分区分文件更改叠名年月日							安全联动机构					
设计				标准化								
校对									14.70		1:5	
审核											OX-188T	
工艺				批准			共		张		第	
											张	

OX188T.1-4

Technical drawing of a mechanical part, showing front and side views with dimensions.

**Front View (Top):**

- Overall length: 330
- Section 1 (Left): Length 94, Width 4, Chamfer 1.1.
- Section 2 (Middle): Length 115, Diameter  $\varnothing 8$ .
- Section 3 (Right): Length 214, Diameter  $\varnothing 25$ .

**Side View (Bottom):**

- Surface finish: 6.3.
- Section 2 (Middle): Diameter  $\varnothing 8$ .
- Section 3 (Right): Diameter  $\varnothing 25$ .

日期

1. 边角去毛刺, 未注明倒角为 $0.5 \sim 1 \times 45^\circ$ ;
2. 表面镀锌处理;
3. 完成后摆放注意弯曲变形及表面挤压不平等缺陷;
4. 图中各参数根据指令确定, 注轴杆上的销孔根据指令确定。

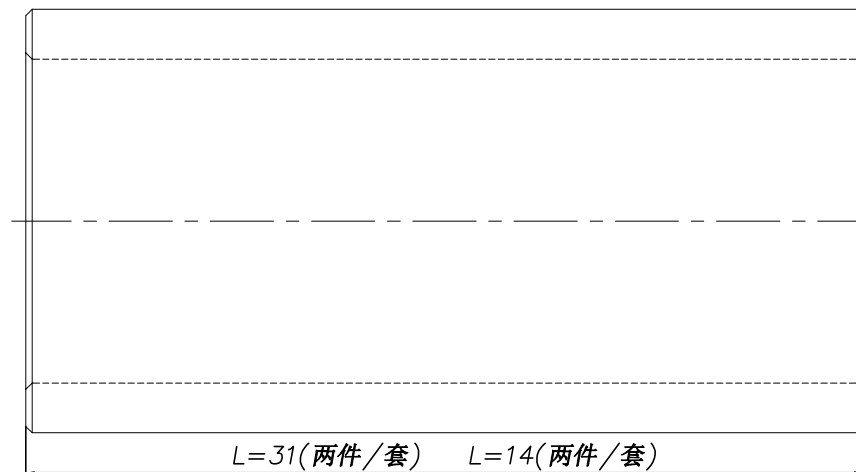
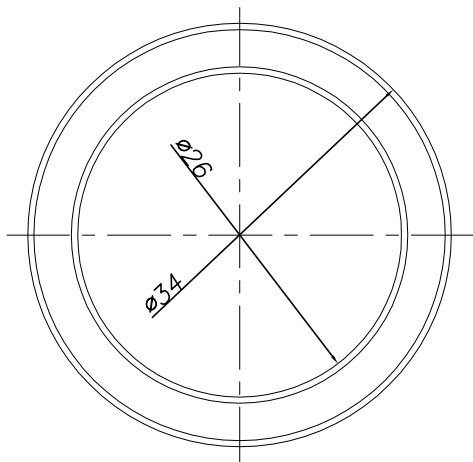
							Q235A	宁波奥德普电梯部件有限公司			
标记	处数	分	区	文件更改	登	名		年月日	长轴杆		
设计				标准化							
校对								阶段标记	重量	比例	
审核									1.46	4:5	
工艺				批准				版本:			
								0X188T.1-4			

日期

GB/T 1804-

80009117 OX-188T安全联动机构 DBG=见备注 C=170 L3=210 全英文 华夏电梯 P4

6.3



1. 边角去毛刺, 未注明倒角为 $0.5 \sim 1.0 \times 45^\circ$ ;
2. 图中衬套长度根据指令确定;
3. 表面镀锌处理。

日期

						20#	宁波奥德普电梯部件有限公司				
							衬套				
标记 处数 分 区 文件更改 登 名 年月日						阶段标记	重量	比例	0X-188T.1-5		
设 计				标准 化							
校 对										0.03	5:2
审 核											
工 艺				批 准		版本:					