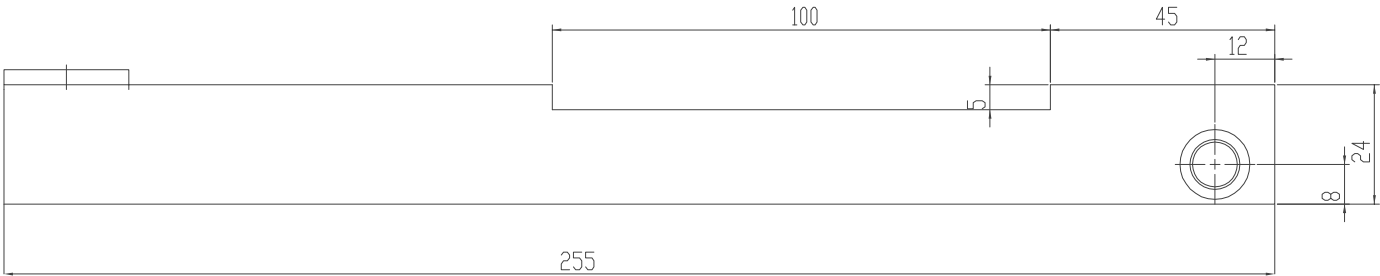
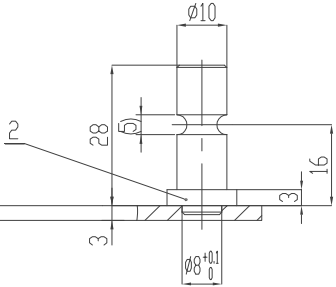
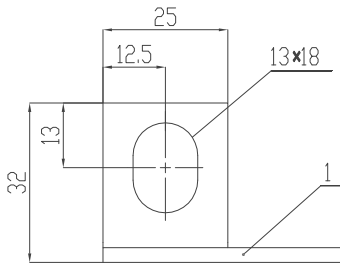


S'188T.X0

80009092 0X-188T.5提拉杆(腰孔尺寸更改) 广东长城

基本尺寸	0~6	6~30	30~120	120~400	400~1000	1000~2000	2000~4000
公差	0.1	0.2	0.3	0.5	0.8	1.2	2.0



注意：压筋取消
每套（如图2件 对称2件）

技术说明
1.本件一套四件，左右对称各两件；
2.件1、2采用电焊连接，表面镀锌处理。

2	0X188.12-3	连接销	1	35#	0.02	0.02	
1	0X188T.10-1	提拉杆	1	Q235A/3.0	0.15	0.15	
序号	代 号	名 称	数量	材料说明	重量	总重	备注
标记	处数	分 区	文件更改号	签 名	年月日		
设 计			标准化			阶段标记	重量 比例
校 对							
审 核							
工 艺			批准			共 张	第 张

宁波奥德普电梯部件有限公司

提拉杆

0X188T.5

借(通)用件登记

旧底图总号

底图总号

签 字

日 期