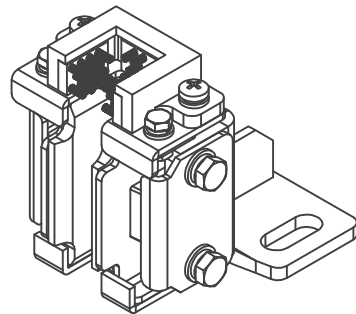
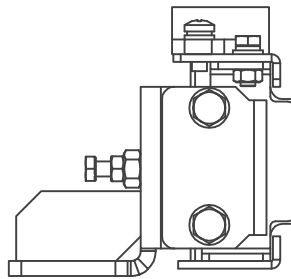
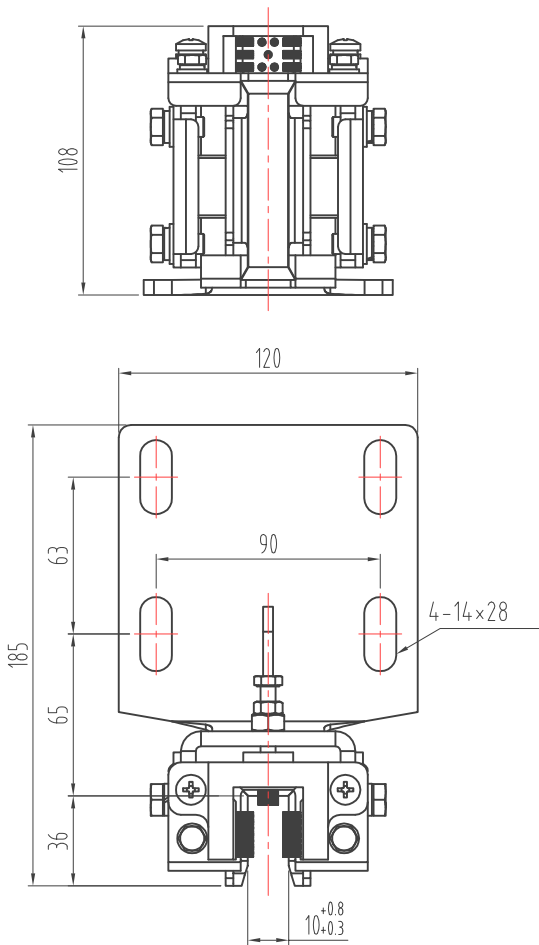


80008647 0X-029BY导靴(65-63x90) 10mm 灰色RAL7037 中英文 广东升达 P1-2



技术要求:

- 1、本件适用于额定速度 $\leq 1.0\text{m/s}$;
- 2、图中导靴槽口为 $10^{+0.8}_{-0.3}$,需通过10.3/10.8止通规检验;

						<div> 宁波奥德普电梯部 NINGBO AODEPU ELEVATOR 件有限公司 COMPANY, LTD.</div>			
						组合件			
标记	处数	分区	更改文件号	签名	年、月、日	029BY导靴			
设计	舒佳乐	2019.04.29	标准化			阶 段 标 记	重 量	比 例	
								1:2	
审 核						0X-029BY			
工 艺			批 准			共 张 第 页			

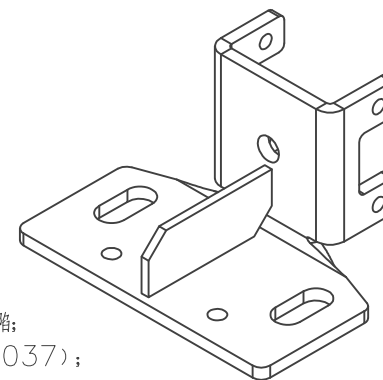
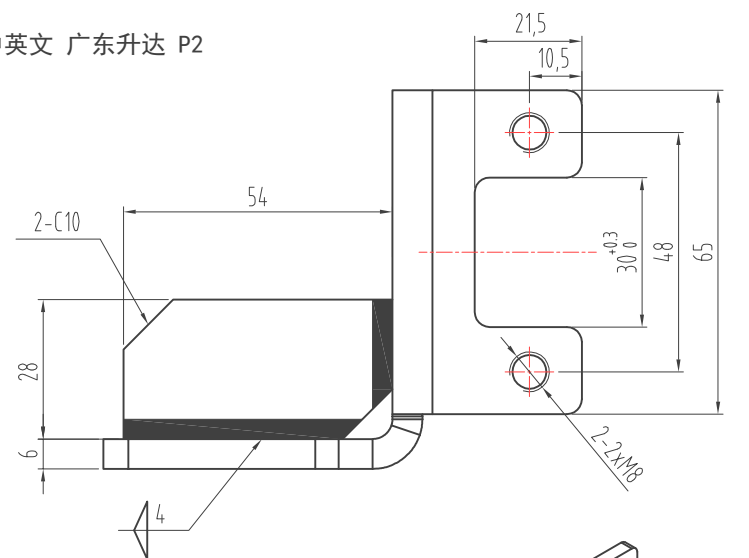
Technical drawing of a mechanical part, showing front and top views with dimensions.

Front View (Top):

- Overall height: 76
- Distance from top edge to center of hole: 43
- Hole diameter: $\phi 12$
- Distance from center of hole to bottom edge: 45

Top View (Bottom):

- Overall width: 70
- Overall height: 161
- Distance from top edge to center of hole: 63
- Distance from center of hole to bottom edge: 45
- Distance from left edge to center of hole: 120
- Distance from center of hole to right edge: 90
- Distance from center of hole to bottom edge: 4
- Top edge fillet: $2 \times R5$
- Bottom edge fillet: $4 - 14 \times 28$



技术说明

- 1、焊接不可出现焊渣、漏焊、焊穿等缺陷；
- 2、表面喷漆，颜色火山灰（RAL7037）；

2	OX-029BY.1-2	加强筋	1	Q235A/4.0			本图
1	OX-029BY.1-1	导靴底板	1	Q235A/6.0			
序号	图 号	名 称	数量	材 料	单 计	总 计	备注
					重 量		
标记	处数	分区	更改文件号	签名	年、月、日	宁波奥德普电梯部件有限公司 NINGBO AODEPU ELEVATOR COMPONENTS CO.,LTD.	
设 计	舒佳乐	2019.01.18	标准化			组 合 件	
						底 板 焊 件	
阶 段 标 记	重 量	比 例					
		1:2					
审 核							
工 艺							
		批 准					
共 张 第 页						OX-029BY.1	