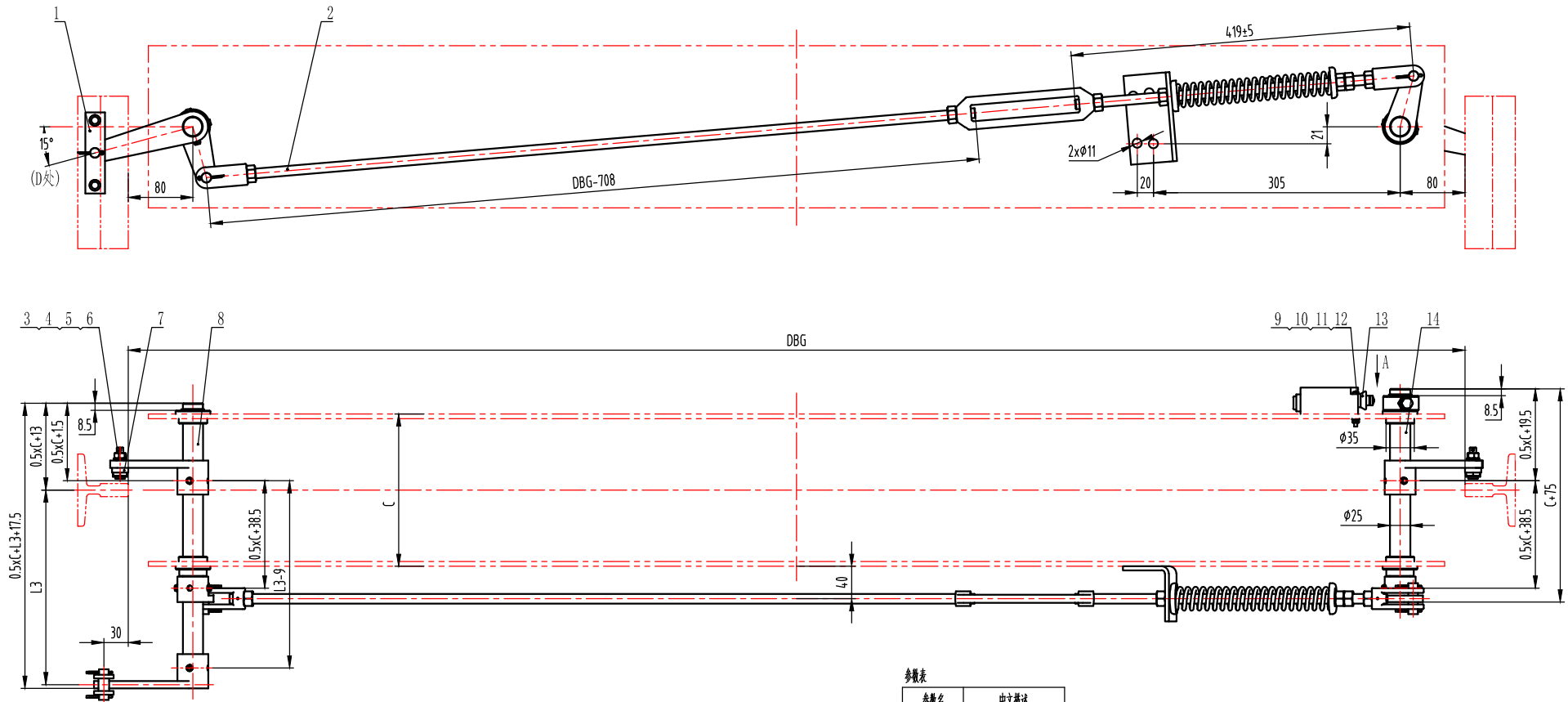


80008636 OX-210BTA提拉机构 DBG=见备注 C=188 L3=240 中英文 杭州奥立达 P1-16



参数表

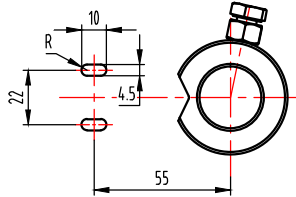
参数名	中文描述
DBG	导轨导向面间距
L3	导轨中间到提拉点尺寸
C	提拉机构安装面间距

技术要求

- 1 本图为OX-210BTA示意图;
- 2 本提拉机构为杭州奥立达定制, 相关技术更改需双方确认;
- 3 本提拉机构匹配OX-210B安全钳;
- 4 零件安装后, 需转动灵活, 无卡阻, 无异响;
- 5 安全钳提拉器臂角度(D处), 两侧需一致, 偏差 $\leq 1.5^\circ$ ;
- 6 安全钳提拉器臂最小提拉角度为 $30^\circ$ ;
- 7 提拉时, 电气开关需有效触发;
- 8 安装后, 调节压缩弹簧压缩量, 设置提拉预紧力 $100\sim 150\text{N}$ 。

A(开关开孔)

1:2



(L3-0.5xC)≥88	850<DBG≤1980	240	155≤C≤255	G01	提拉机构
条件1	DBG	L3	C	G00	名称

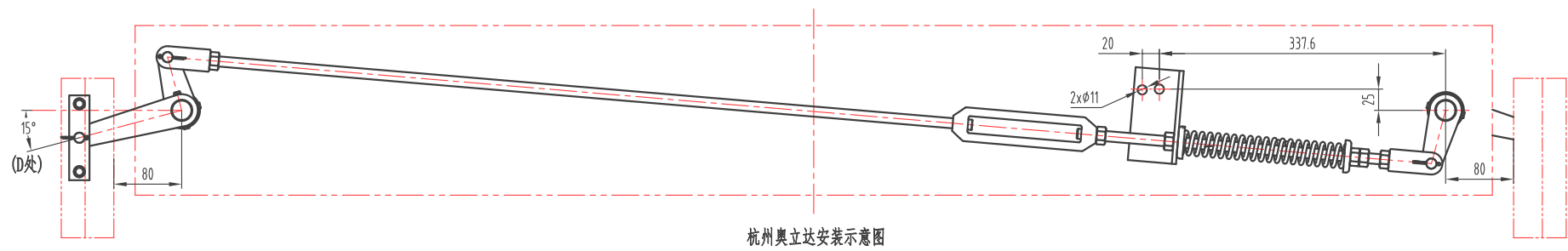


宁波奥德普电梯部件有限公司  
NINGBO AODEPU ELEVATOR COMPONENTS CO., LTD.

标记	处数	更改内容	签名	日期	阶段	标记	重量	比例	名称
设计									提拉机构
审核								1:1	OX210BTA001
工艺									
					共 2 张	第 1 页			

-POS	名称	DEF	图号	品/群	L番	材料	重量	涂装	备注	-POS	G01
-01	提拉手组件	DWG	OX210BTA040	G01						-01	1
-02	斜拉杆组件	DWG	OX210BTA027	G01						-02	1
-03	特制螺栓	DWG	OX210BTA023	G01						-03	2
-04	平垫圈		GB/T 97.1 8-A4B							-04	2
-05	六角螺母		GB/T 6170 M8-A4B							-05	2
-06	开口销		GB/T 91 2.5x25							-06	2
-07	提拉板组件	DWG	OX210BTA021	G01						-07	2
-08	长轴组件	DWG	OX210BTA010	G01						-08	1
-09	十字槽小盘头螺钉		GB/T 823 M4x40-A4B							-09	2
-10	平垫圈		GB/T 97.1 4-A4B							-10	2
-11	弹性垫圈		GB/T 93 4-A4B							-11	2
-12	六角螺母		GB/T 6170 M4-A4B							-12	2
-13	UKS开关							选配		-13	1
-14	短轴组件	DWG	OX210BTA011	G01						-14	1

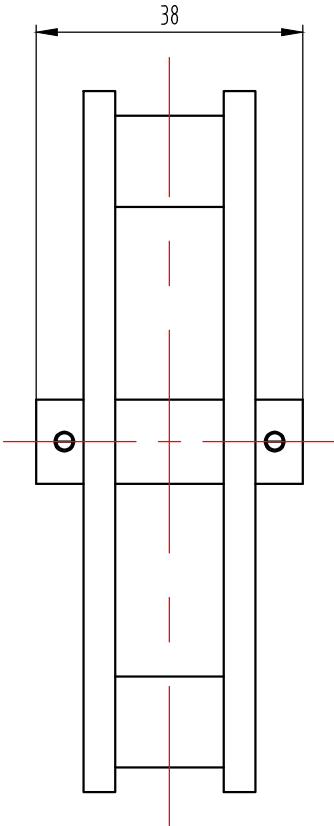
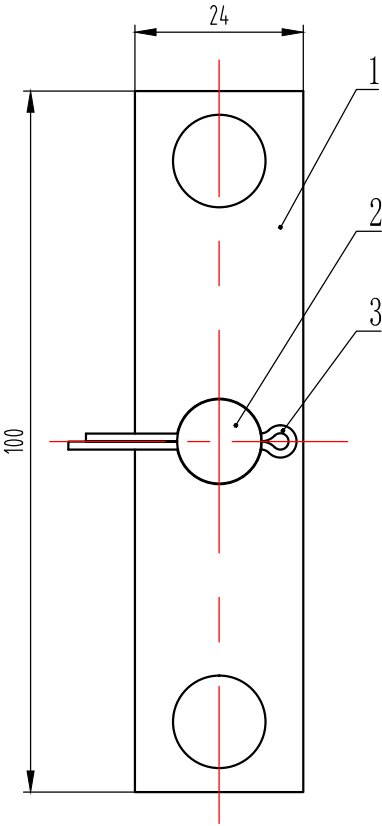
80008636 OX-210BTA提拉机构 DBG=见备注 C=188 L3=240 中英文 杭州奥立达 P2



				<div><div></div><div>宁波奥德普电梯部件有限公司 NINGBO AODEPU ELEVATOR COMPONENTS CO.,LTD.</div></div>					
标记	处数	更改内容		签名	日期	提拉机构			
设计			标准化						
						阶段	标记	重量	比例
审核									1:5
工艺			批准			共 2 张      第 2 页			
						OX210BTA001			

-POS	名称	DEF	图号	品/群	L番	材料	重量	涂装	备注	-POS	G01
-01	提拉连接件	DWG	OX-210BT-1						借用	-01	1
-02	销	DWG	OX210BTA044	G01						-02	1
-03	开口销		GB/T 91 2.5x25							-03	2


80008636 OX-210BTA提拉机构 DBG=见备注 C=188 L3=240 中英文 杭州奥立达 P3



技术要求

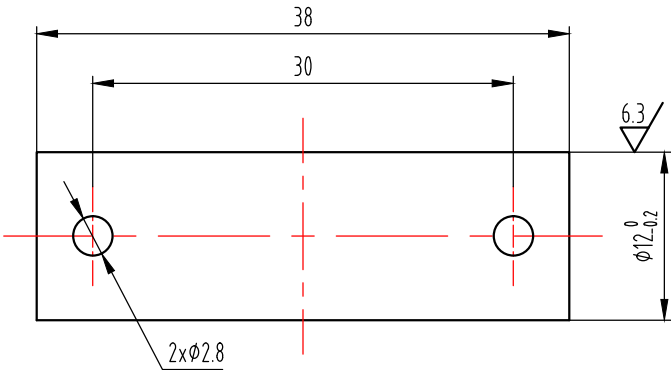
- 1 零部件安装可靠，开口销不脱出即可；  
2 转动灵活，无卡阻，无明显异响。

G01	提拉手组件
G00	名称

						<div><div></div><div>宁波奥德普电梯部件有限公司</div><div>NINGBO AODEPU ELEVATOR COMPONENTS CO.,LTD.</div></div>										
标记	处数	分区	更改文件号	签名	年、月、日							提拉手组件				
设计			标准化			阶段标记		重量	比例							
										1:1			OX210BTA040			
审核																
工艺			批准			共 1 张      第 1 页										

其余  $\sqrt{12.5}$


80008636 OX-210BTA提拉机构 DBG=见备注 C=188 L3=240 中英文 杭州奥立达 P4



技术要求

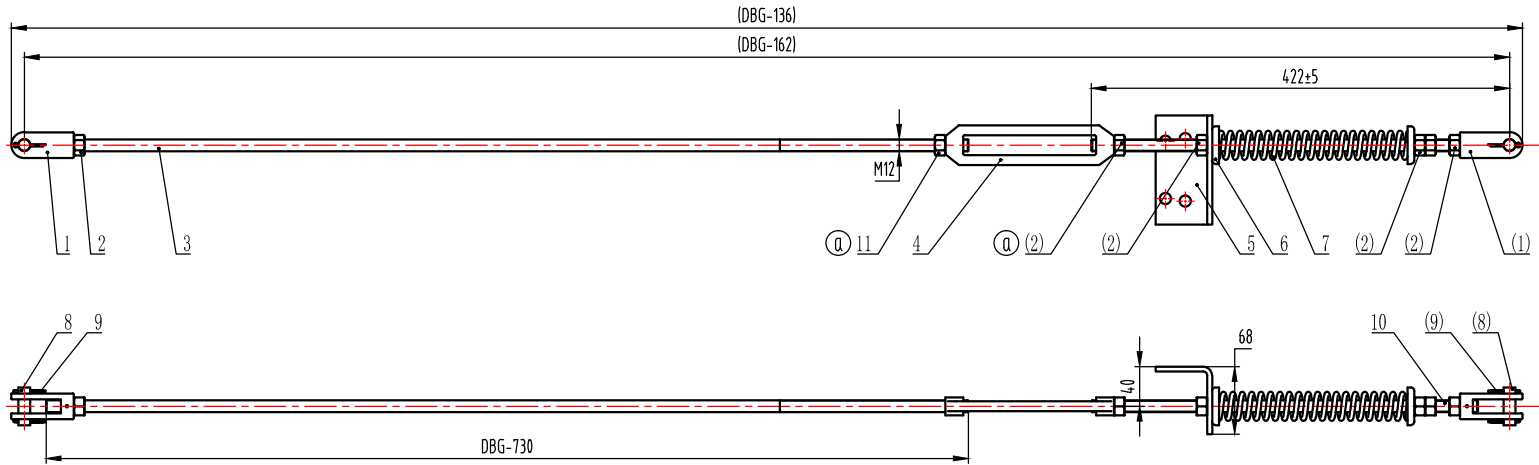
- 1 去锐角毛刺;
- 2 表面电镀白锌处理, 锌层厚度不小于8um。

G01	销
G00	名称

						 宁波奥德普电梯部件有限公司 NINGBO AODEPU ELEVATOR COMPONENTS CO., LTD.		
						圆钢 12 GB/T 702 Q235A GB/T 700		
标记	处数	分区	更改文件号	签名	年、月、日	阶 段 标 记	重 量	比 例
设 计			标准化					2:1
审 核								
工 艺			批准			共 1 张	第 1 页	
						销		
						OX210BTA044		

-POS	名称	DEF	图号	品/群	L番	材料	重量	涂装	备注	-POS	G01
-01	螺杆连接头	DWG	OX-210BT-10						借用	-01	2
-02	六角螺母		GB/T 6170 M12-A4B							-02	6
-03	长连杆	DWG	OX-210BTX-14						借用	-03	1
-04	花篮螺母								M12,借用	-04	1
-05	弹簧挡板	DWG	OX210BTA033	G01						-05	1
-06	弹簧盖	DWG	OX-210BT-11						借用	-06	2
-07	压缩弹簧	DWG	OX-210BT-15						借用	-07	1
-08	销	DWG	OX210BTA044	G01						-08	2
-09	开口销		GB/T 91 2.5x25							-09	2
-10	短连杆	DWG	OX210BTA029	G01						-10	1
-11	六角螺母		GB/T 6170 M12-LH-A4B	G01					左旋	-11	1

80008636 OX-210BTA提拉机构 DBG=见备注 C=188 L3=240 中英文 杭州奥立达 P5



技术要求

- 1 装配可靠，无明显划痕；
- 2 弹簧为自由状态。

参数表

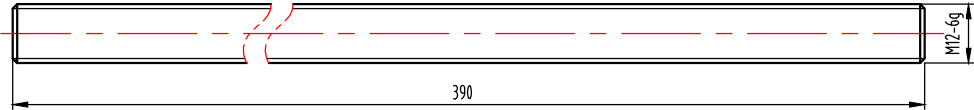
参数名	中文描述
DBG	导轨导向面间距

850≤DBG≤1980	G01	提拉机构
DBG	G00	名称

						AODEPU® 宁波奥德普电梯部件有限公司 NINGBO AODEPU ELEVATOR COMPONENTS CO.,LTD.			
①	2					斜拉杆组件			
设计	处数	更改内容		签名	日期				
设计			标准化			阶段	标记	重量	比例
审核									1:5
工艺			批准			共 2 张 第 2 页			
						OX210BTA027			

0X210BTA033

80008636 OX-210BTA提拉机构 DBG=见备注 C=188 L3=240 中英文 杭州奥立达 P7



技术要求

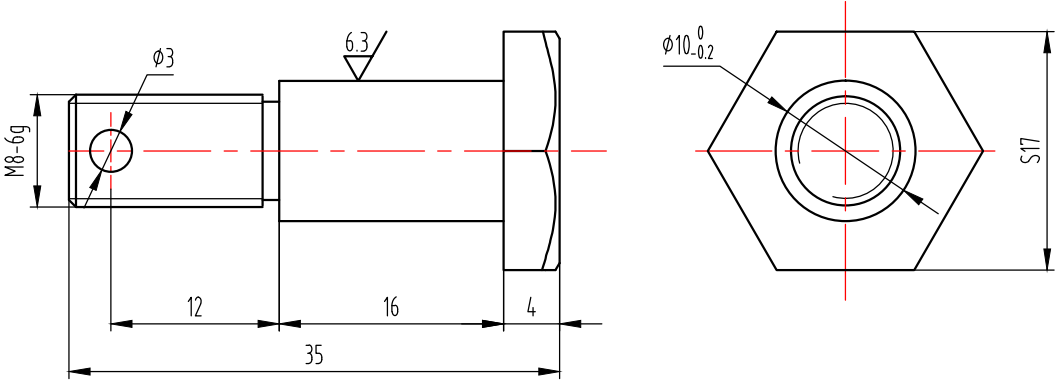
- 1 去锐角毛刺
- 2 外螺纹倒角至大径
- 3 表面电镀台钝处理，钝层厚度不小于8um。

G01	短连杆
G00	名称

						AODEPU <sup>®</sup> 宁波奥德普电梯部件有限公司					
						NINGBO AODEPU ELEVATOR COMPONENTS CO.,LTD.					
标记	处数	更改内容			签名	日期				短连杆	
							阶段	标记	重量		
设计				标准化						1:1	OX210BTA029
审核											
工艺				批准			共 1 张		第 1 页		

其余 12.5

80008636 OX-210BTA提拉机构 DBG=见备注 C=188 L3=240 中英文 杭州奥立达 P8



技术要求

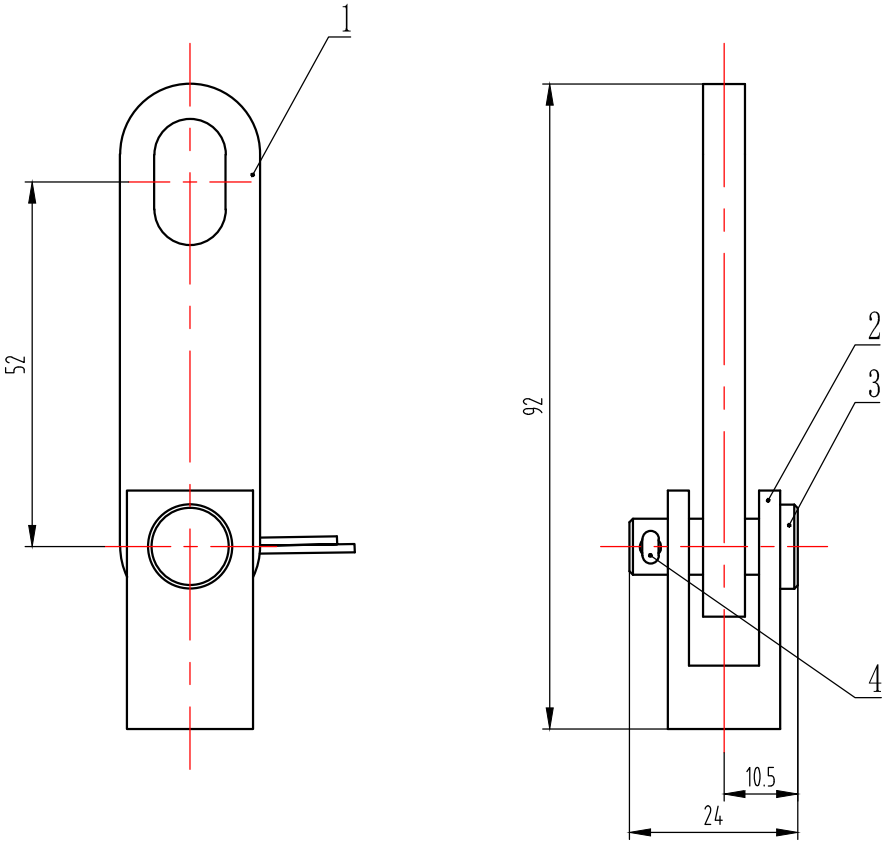
- 1 去锐角毛刺;
- 2 外螺纹倒角至大径;
- 3 表面电镀白锌处理, 锌层厚度不小于8um。

G01	特制螺栓
G00	名称

						AODEPU® 宁波奥德普电梯部件有限公司 NINGBO AODEPU ELEVATOR COMPONENTS CO., LTD.		
						六角钢 17 GB/T 705 Q235A GB/T 700		
标记	处数	分区	更改文件号	签名	年、月、日	阶 段 标 记	重 量	比 例
设 计			标准化					2:1
审 核								
工 艺			批准			共 1 张	第 1 页	
						特制螺栓		
						OX210BTA023		

-POS	名称	DEF	图号	品/群	L番	材料	重量	涂装	备注	-POS	G01
-01	提拉连接件	DWG	OX-210BT-4						借用	-01	1
-02	提拉板连接件	DWG	OX210BTA026	G01						-02	1
-03	销	DWG	OX210BTA025	G01						-03	1
-04	开口销		GB/T 91 2.5x25							-04	1

80008636 OX-210BTA提拉机构 DBG=见备注 C=188 L3=240 中英文 杭州奥立达 P9



技术要求

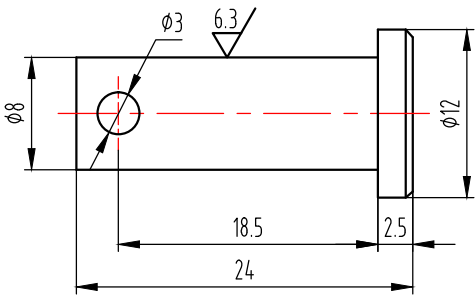
- 1 零部件安装可靠，开口销不脱出即可；
- 2 转动灵活，无卡阻，无明显异响。

G01	提拉板组件
G00	名称

						<div><div><div><div></div><div></div><div></div></div><div><div></div><div></div><div></div></div></div><div>宁波奥德普电梯部件有限公司</div><div>NINGBO AODEPU ELEVATOR COMPONENTS CO.,LTD.</div></div>									
												提拉板组件			
标记	处数	分区	更改文件号	签名	年、月、日										
设计			标准化			阶段标记		重量	比例		OX210BTA021				
										1:1					
审核															
工艺			批准			共 1 张		第 1 页							

其余 $\sqrt{12.5}$

80008636 OX-210BTA提拉机构 DBG=见备注 C=188 L3=240 中英文 杭州奥立达 P10



技术要求

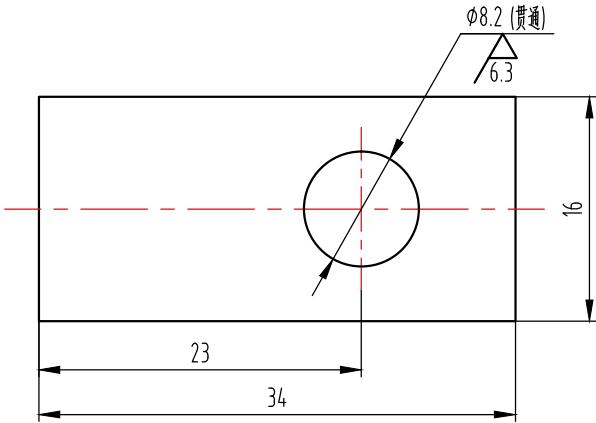
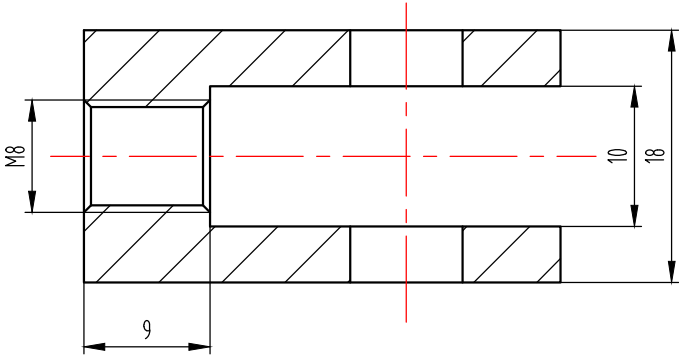
- 1 去锐角毛刺;
- 2 未注倒角为C0.5;
- 3 表面电镀白锌处理, 锌层厚度不小于8um。

G01	销
G00	名称

						<div><div><div></div><div></div></div><div>宁波奥德普电梯部件有限公司</div><div>NINGBO AODEPU ELEVATOR COMPONENTS CO.,LTD.</div></div>		
						圆钢 12 GB/T 702 Q235A GB/T 700		
标记	处数	分区	更改文件号	签名	年、月、日	阶 段 标 记	重 量	比 例
设 计			标准化					2:1
审 核								
工 艺			批准			共 1 张 第 1 页		OX210BTA025

其余 $\sqrt{12.5}$


80008636 OX-210BTA提拉机构 DBG=见备注 C=188 L3=240 中英文 杭州奥立达 P11



技术要求

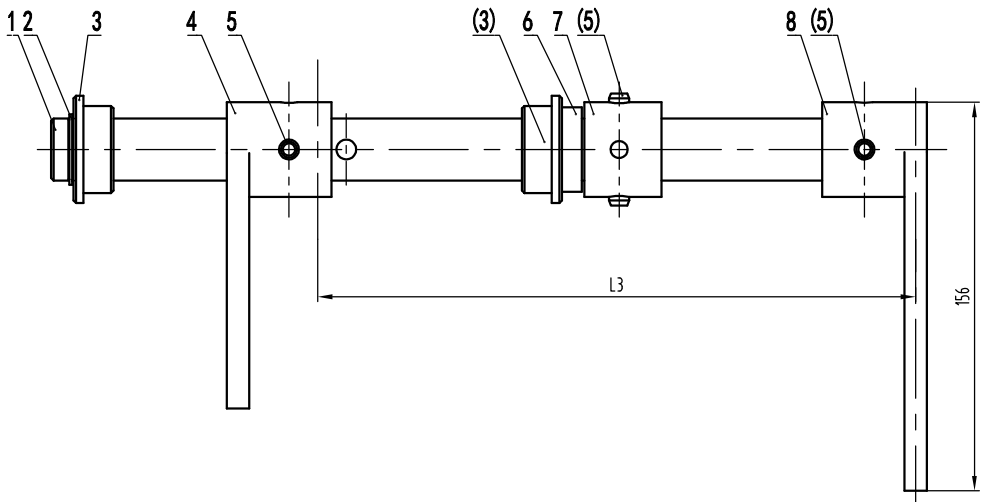
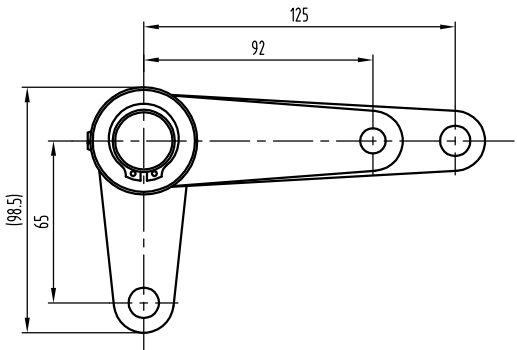
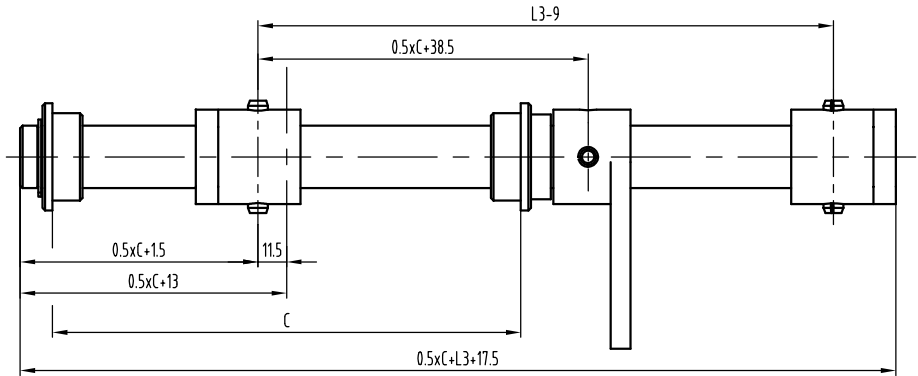
- 1 去锐角毛刺;
- 2 螺孔倒角至大径;
- 3 表面电镀白锌处理, 锌层厚度不小于8um。

G01	提拉板连接件
G00	名称

						 宁波奥德普电梯部件有限公司 NINGBO AODEPU ELEVATOR COMPONENTS CO., LTD.		
						方钢 18 GB/T 702 Q235A GB/T 700		
标记	处数	分区	更改文件号	签名	年、月、日	阶段标记	重量	比例
设计			标准化					2:1
审核								
工艺			批准			共 1 张	第 1 页	
						提拉板连接件		
						OX210BTA026		

-POS	名称	DEF	图号	品/群	L番	材料	重量	涂装	备注	-POS	G90
-01	长轴	DWG	OX210BTA112	G90						-01	1
-02	挡圈		GB/T 894.2 25							-02	1
-03	塑料轴承	DWG	OX188T.1.1-2	(a)					借用	-03	2
-04	提拉摇臂	DWG	OX-210BTX-18	G02					借用	-04	1
-05	弹性圆柱销		GB/T 879.1 8x45							-05	3
-06	挡套	DWG	OX210BTA115	G01						-06	1
-07	提拉摇臂	DWG	OX-210BTX-18	G01					借用	-07	1
-08	提拉摇臂	DWG	OX-210BTX-18	G03					借用	-08	1

80008636 OX-210BTA提拉机构 DBG=见备注 C=188 L3=240 中英文 杭州奥立达 P12



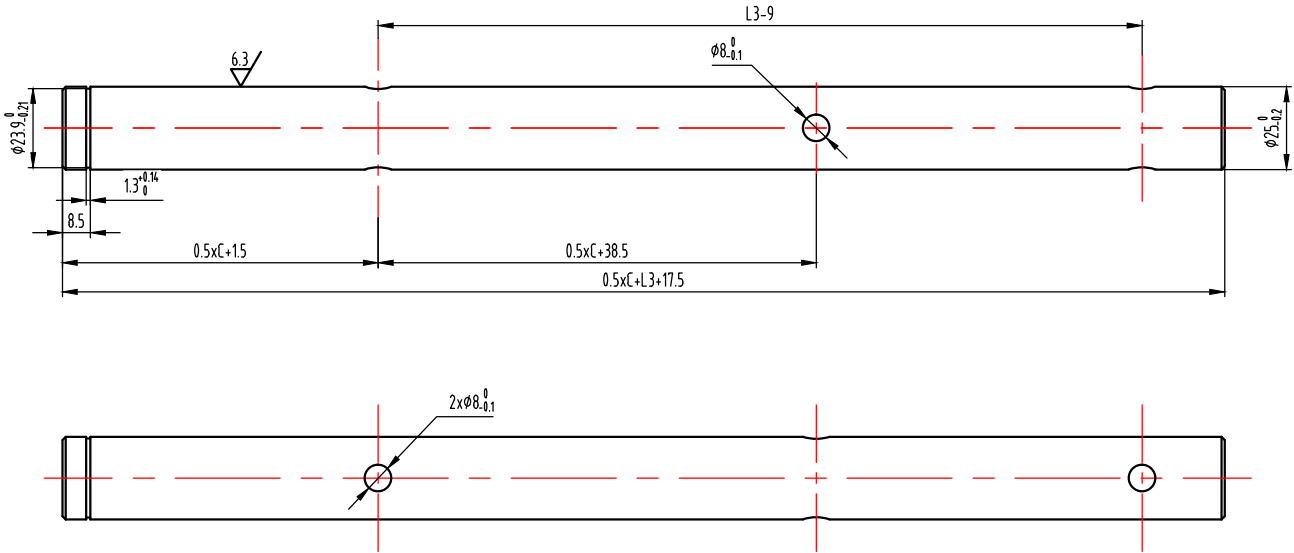
参数名	中文描述
L3	导轨中间到提拉点尺寸
C	提拉机构安装面间距

技术要求  
1 弹性圆柱销单独包装，其余部件组合包装；  
2 表面不能有明显划痕；  
3 塑料轴承与长轴转动灵活，无卡阻，无异响。

(L3-0.5xC)≥88	160≤C≤280	128≤C≤260	G90	长轴组件
条件1	L3	C	G00	名称

				A EPU® 宁波奥德普电梯部件有限公司 NINGBO AODEPU ELEVATOR COMPONENTS CO., LTD.			
①	1	更改物料图号					
标记	处数	更改内容		签名	日期		
设计			标准化			阶段	标记
审核						重量	比例
工艺			批准			共 1 张	第 1 页
						长轴组件	
						OX210BTA101	

80008636 OX-210BTA提拉机构 DBG=见备注 C=188 L3=240 中英文 杭州奥立达 P13



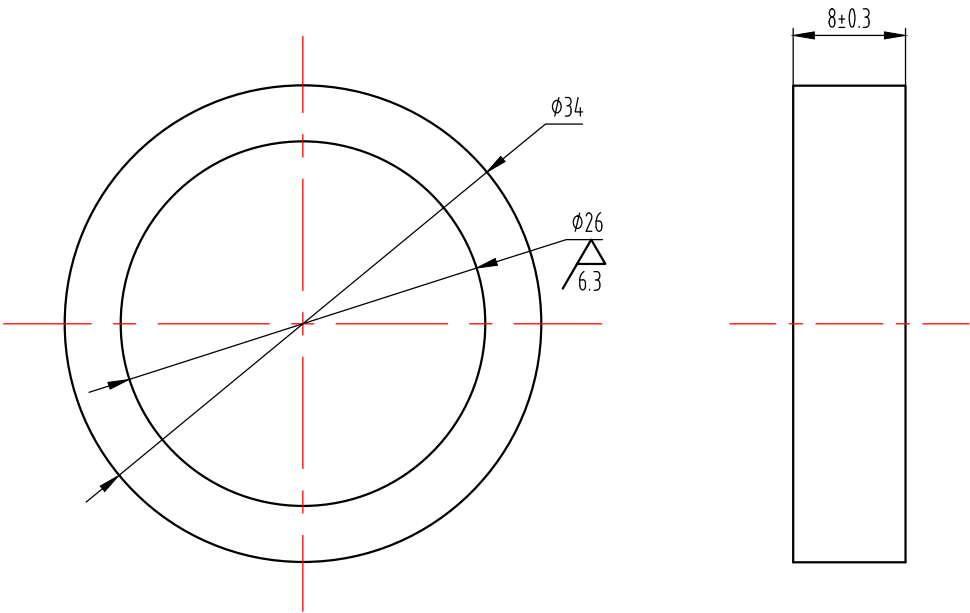
- 技术要求
- 1 去锐角毛刺
  - 2 未注倒角为C1
  - 3 表面电镀自钝处理，钝化膜层厚度不小于8um。

G01	长轴
G00	名称

				宁波奥德普电梯部件有限公司 NINGBO AODEPU ELEVATOR COMPONENTS CO., LTD.			
				25 GB/T 702 Q235A GB/T 700			
标记	处数	更改内容	签名	日期	长轴		
设计			标准化		阶段	标记	重量
审核							比例
工艺			批准		共 1 张	第 1 页	OX210BTA012

其余  $\sqrt{12.5}$

80008636 OX-210BTA提拉机构 DBG=见备注 C=188 L3=240 中英文 杭州奥立达 P14



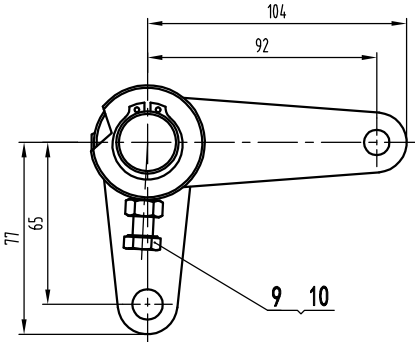
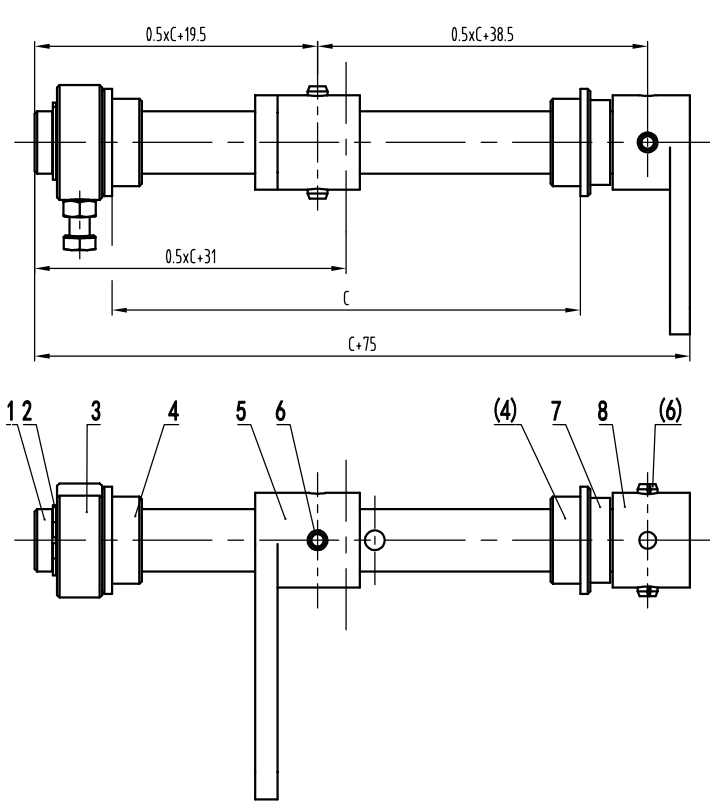
技术要求  
1 去锐角毛刺;  
2 表面电镀白锌处理, 锌层厚度不小于8um。

G01	挡套
G00	名称

						<div><div><div><div></div></div><div>AOEPU®</div></div><div>宁波奥德普电梯部件有限公司</div><div>NINGBO AODEPU ELEVATOR COMPONENTS CO.,LTD.</div></div>			
						无缝管 Q235A-34X4.5 GB/T 8162			
标记	处数	分区	更改文件号	签名	年、月、日	阶段标记重量比例			
设计			标准化						
						2:1			
审核						共 1 张第 1 页			
工艺			批准						
						挡套			
						OX210BTA015			

-POS	名称	DEF	图号	品/群	L番	材料	重量	涂装	备注	-POS	G90
-01	短轴	DWG	OX210BTA113	G90						-01	1
-02	挡圈		GB/T 894.2 25							-02	1
-03	V型开关轴套	DWG	OX-210BT-9						借用	-03	1
-04	塑料轴套	DWG	OX188T.1.1-2	①					借用	-04	2
-05	提拉摇臂	DWG	OX-210BTX-18	G02					借用	-05	1
-06	弹性圆柱销		GB/T 879.1 8x45							-06	2
-07	挡套	DWG	OX210BTA115	G01						-07	1
-08	提拉摇臂	DWG	OX-210BTX-18	G01					借用	-08	1
-09	六角螺栓		GB/T 5783 M8x25-A4B							-09	1
-10	六角螺母		GB/T 6170 M8-A4B							-10	1

80008636 OX-210BTA提拉机构 DBG=见备注 C=188 L3=240 中英文 杭州奥立达 P15



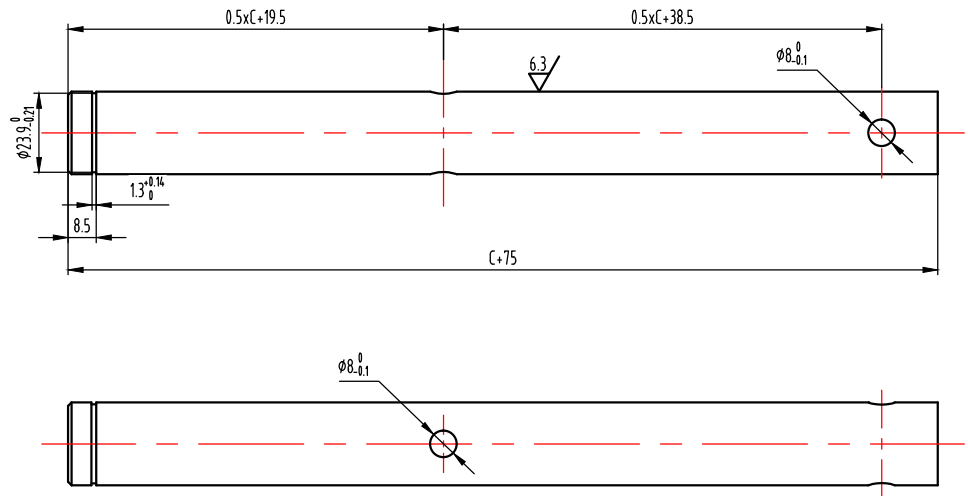
技术要求  
1 弹性圆柱销单独包装，其余部件组合包装；  
2 表面不能有明显划痕；  
3 塑料轴套与短轴转动灵活，无卡阻，无异响。

参数名	中文描述
C	提拉机构安装间距

128≤C≤260	G90	短轴组件
C	G00	名称


						A●EPU® 宁波奥德普电梯部件有限公司 NINGBO AODEPU ELEVATOR COMPONENTS CO., LTD.	
①	1	更改物料图号					
标记	处数	更改内容		签名	日期		
设计			标准化			阶段	标记
审核						重量	比例
工艺			批准			共 1 张	第 1 页
						短轴组件	
						OX210BTA011	

80008636 OX-210BTA提拉机构 DBG=见备注 C=188 L3=240 中英文 杭州奥立达 P16



- 技术要求
- 1 去锐角毛刺
  - 2 未注倒角为C1;
  - 3 表面电镀台钟处理，镀层厚度不小于8um。

G01	短轴
G00	名称

						<div><div></div><div>宁波奥德普电梯部件有限公司</div><div>NINGBO AODEPU ELEVATOR COMPONENTS CO., LTD.</div></div>					
标记	处数	更改内容			签名	日期				短轴	
设计			标准化			阶段	标记	重量	比例		
									1:1.5	OX210BTA013	
审核						共 1 张 第 1 页					
工艺			批准								