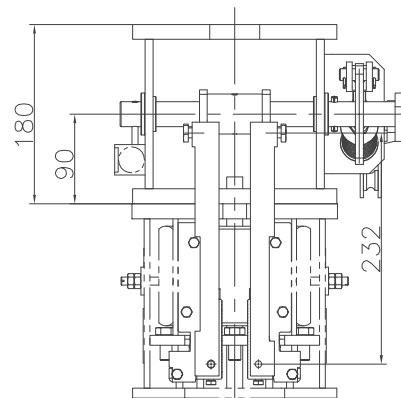
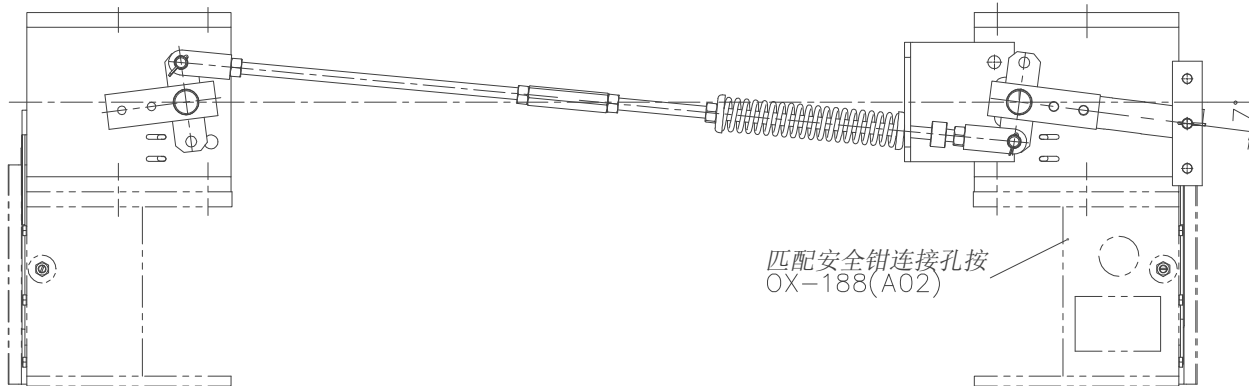


OX188DT

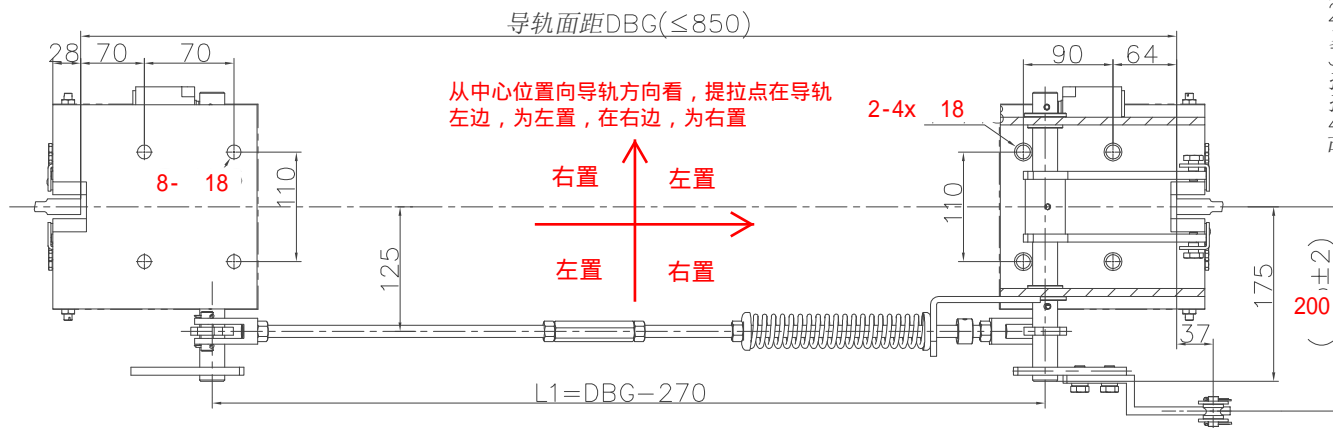
线性尺寸	0~6	6~30	30~120	120~400	400~1000	1000~2000	2000~4000	4000~6000	高度尺寸	0.5~3	>3~6	>6~30	>30	短边尺寸	≤10	>10~50	>50~120	>120~400	>400
线性公差	±0.1	±0.2	±0.3	±0.5	±0.8	±1.2	±2.0	±2.0	圆/倒角公差	±0.2	±0.5	±1.0	±2.0	角度公差	±1°	±30′	±20′	±10′	±5′

80007535 OX-188DT安全制动装置(配UKS开关 右置) DBG=见备注 提拉位置到导轨中心=200 本色RAL6005 全英文 歌拉瑞 P1-2



技术说明

1. 本装置按匹配OX-188(A02)安全钳要求确定, 选用时请注意匹配调整;
2. 本装置配装安全开关为T1R236-11Z(自动复位) 如需要配发手动复位开关时需注明;
3. 本装置需将标准提拉杆需更换为OX188T下提拉机构中的专用提拉杆, 配发该装置时注意提供;
4. 图中限速器提拉位置可根据实际调整, 本件可对称装配, 整体安装前需注意布置要求。



件(通)用件登记

旧底图总号

底图总号

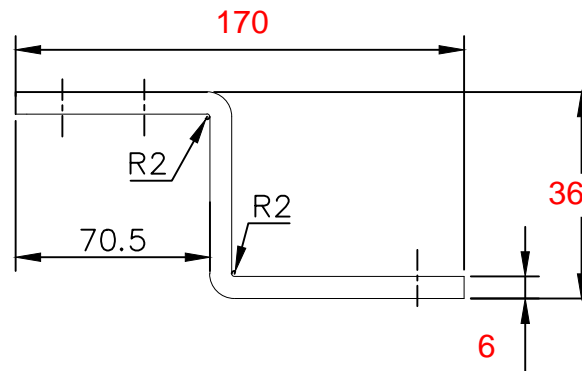
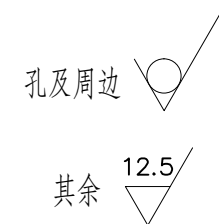
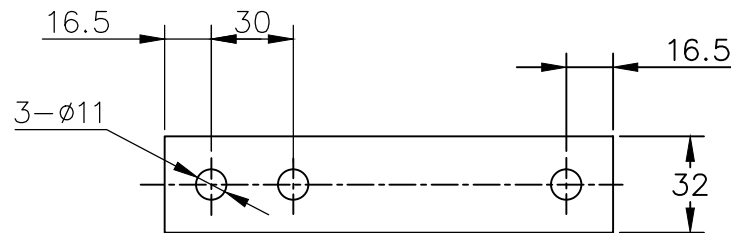
签 字

日 期

						宁波奥德普电梯部件有限公司		
						安全联动装置		
标记	处数	分 区	文件更改	签 名	年月日	阶段标记	重量	比例
设 计			标准化					1:5
校 对								
审 核								
工 艺			批 准			物料编号:		OX188DT

	线性尺寸	0~6	6~30	30~120	120~400	400~1000	1000~2000	2000~4000	高度尺寸	0.5~3	>3~6	>6~30	>30	短边尺寸	≤10	>10~50	>50~120	>120~400	>400
	线性公差	±0.1	±0.2	±0.3	±0.5	±0.8	±1.2	±2.0	倒圆/倒角公差	±0.2	±0.5	±1.0	±2.0	角度公差	±1°	±30′	±20′	±10′	±5′

80007535 0X-188DT安全制动装置(配UKS开关 右置) DBG=见备注 提拉位置到导轨中心=200 本色RAL6005 全英文 歌拉瑞 P2



技术说明:

1. 毛刺去除干净。
2. 表面电镀处理。

							 宁波奥德普电梯部件有限公司 NINGBO AODEPU ELEVATOR COMPONENTS CO.,LTD.			
							钢板 Q235A 6mm			
标记	处数	分	区	文件更改号	签名	年月日	支架			
设计				标准化						
校对							重量 比例 66.78 1:5			
审核										
工艺				批准			版本:			
							0X-188DT(fb)			