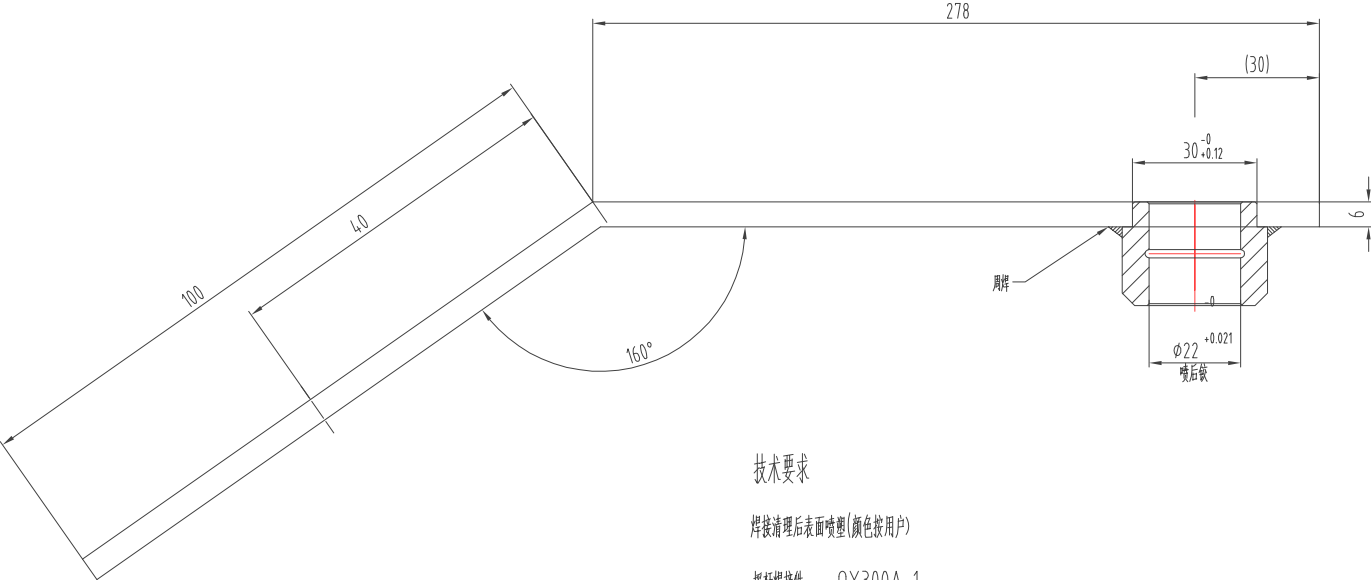
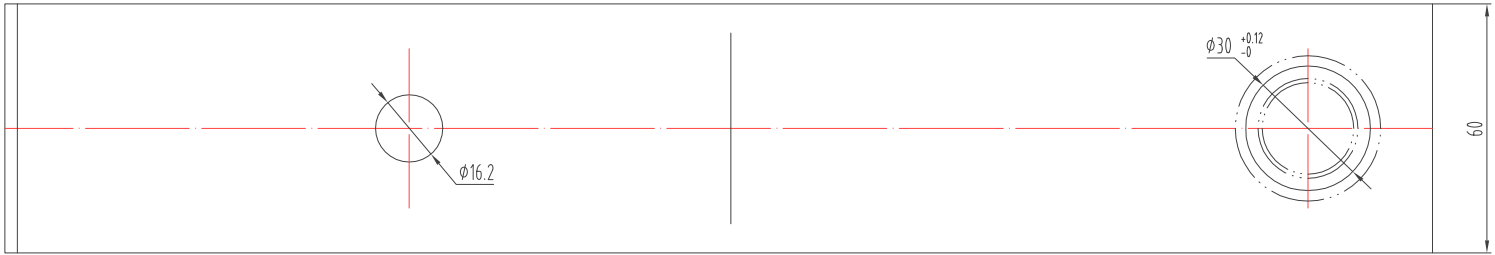


本图按要求设计，图中各件除件3按修整图纸  
其余各件按标准配备生产。  
用户需确认绳轮情况：绳轮节圆直径为240或200  
配用的钢丝绳情况。

文件名
原图号
签字
日期

					装配件				宁波奥德普电梯部件有限公司	
标记	处数	更改文件号	签名		日期	质量	g			限速器张紧装置
设计	俞志华		标准化			阶段标记	图幅	比例		
校对							A3	1:4		
审核									0X300	
工艺			批准			共 张 第 张				



技术要求

焊接清理后表面喷塑(颜色按用户)

摇杆焊接件 OX300A-1

文件名
原图号
签字
日期

80007526 OX-300涨紧装置(200-160-200-36) 200-6 重晶石16kg 本色RAL6005 中英文 苏州施耐德 P2

2	OX300.3-1.2	轴套	1		
1	OX300.3-1.1	摇杆	1	Q235/6×60型材	
序号	图 号	名 称	数量	材料	备 注

						宁波奥德普电梯部件有限公司		
标记	处数	更改文件号	签名	日期	质量	g		
设计	俞志华		标准化		阶段标记	图幅	比例	摇杆组件
校对						A3	1:1	
审核								OX300.3
工艺			批准			共 张	第 张	