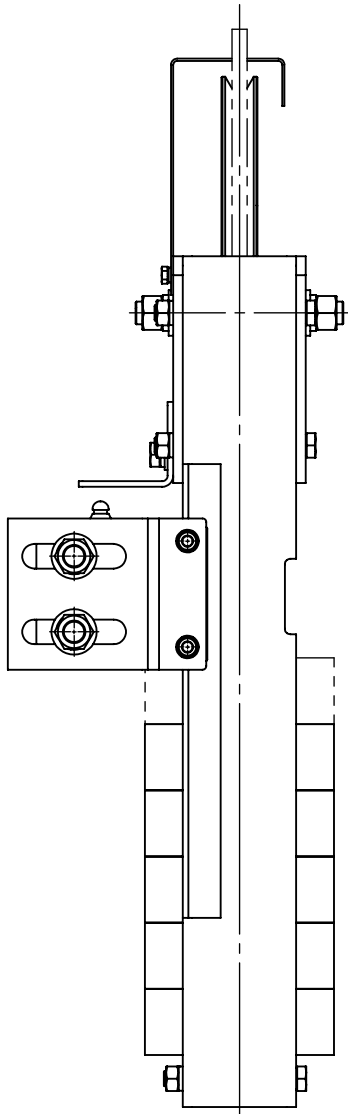
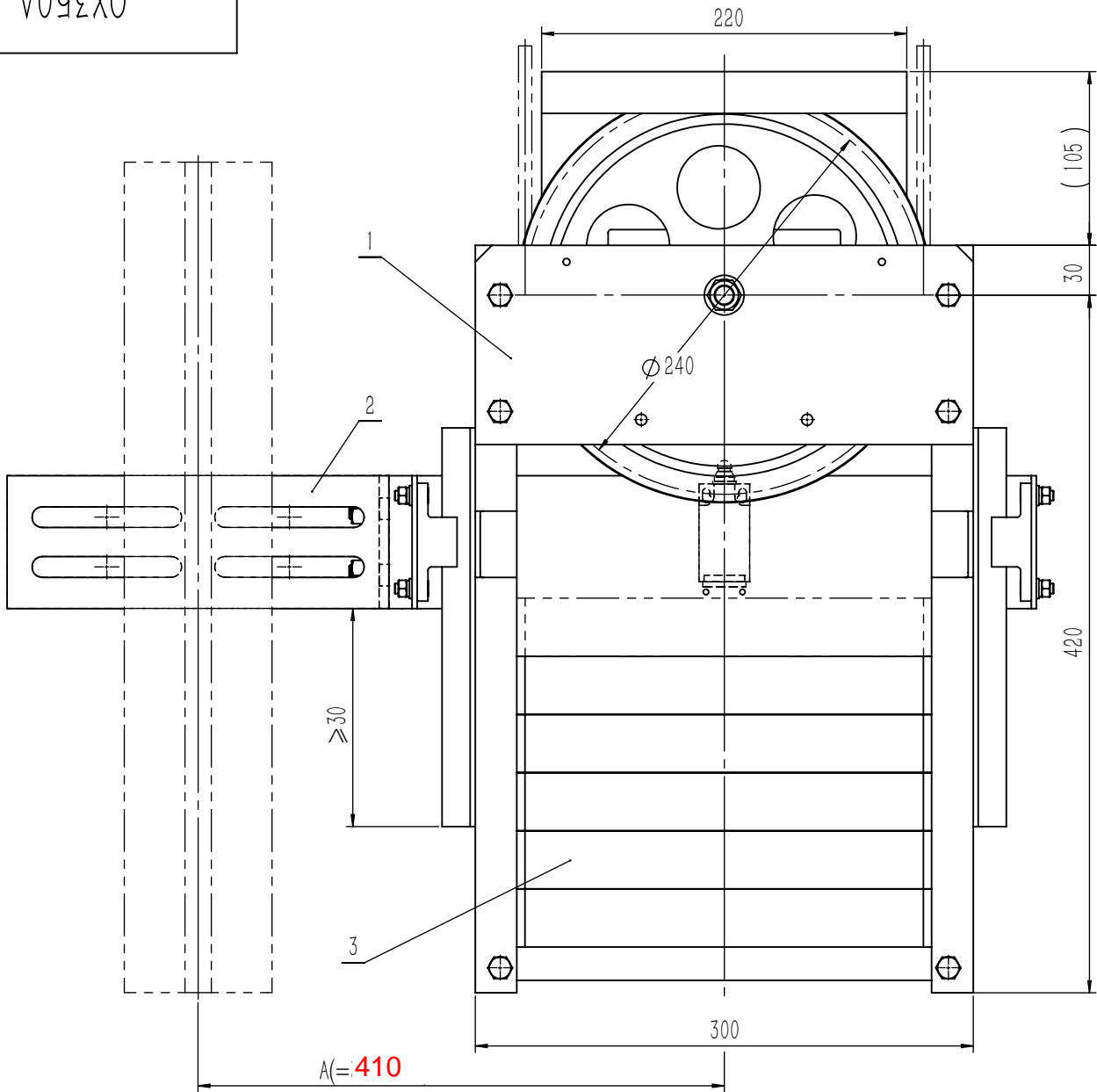
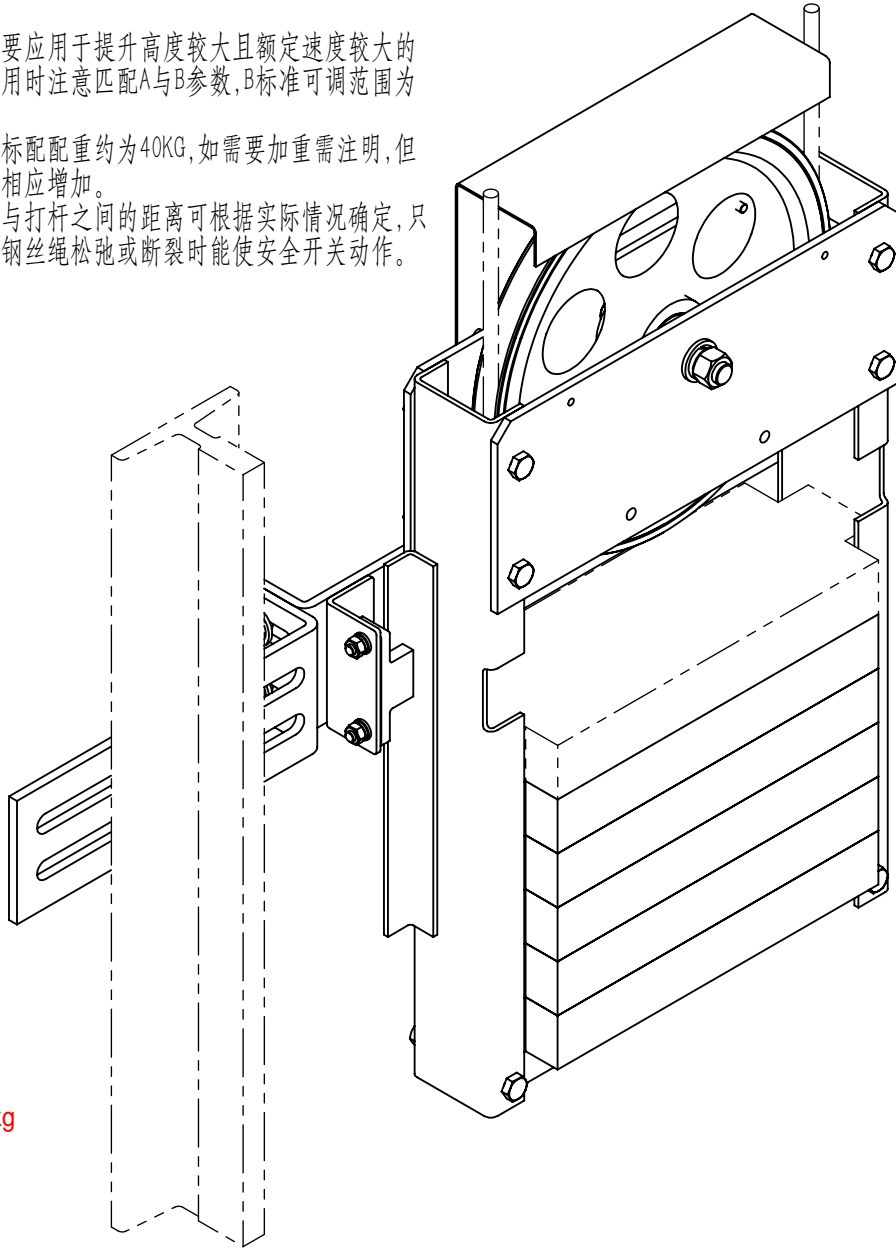


V095X0

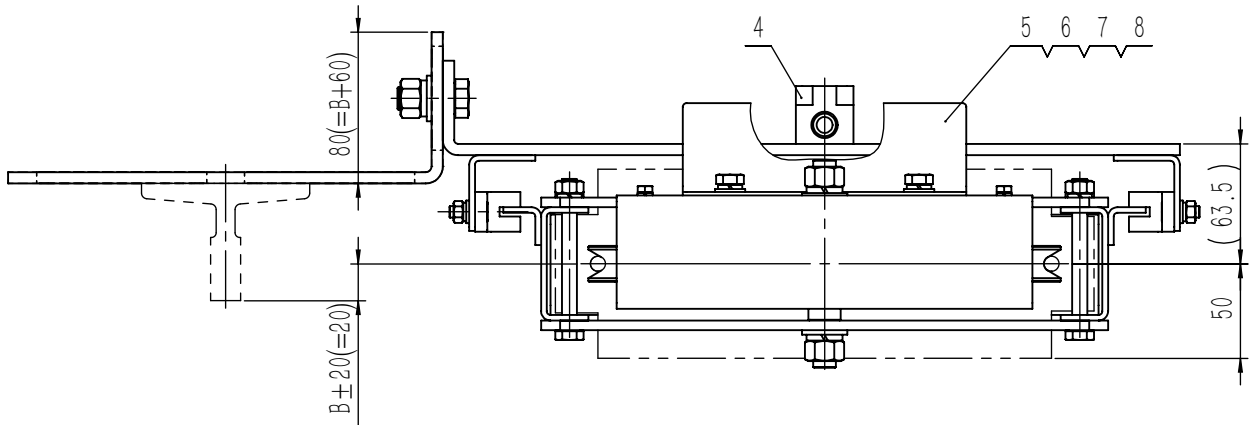
基本尺寸	0~6	6~30	30~120	120~400	400~1000	1000~2000	2000~4000
公差	0.1	0.2	0.3	0.5	0.8	1.2	2.0



技术说明
1. 本装置主要应用于提升高度较大且额定速度较大的状态中；使用时注意匹配A与B参数,B标准可调范围为0~35mm。
2. 本装置中标配配重约为40KG,如需要加重需注明,但总体高度需相应增加。
3. 开关位置与打杆之间的距离可根据实际情况确定,只需确保出现钢丝绳松弛或断裂时能使安全开关动作。



80007427 OX-350A涨紧装置 A=410 240-8 铸铁48kg
本色RAL6005 中英文 四川浩瑞锋 P1-2



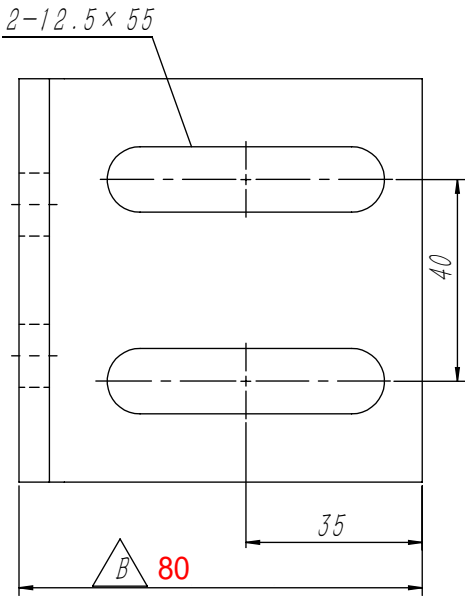
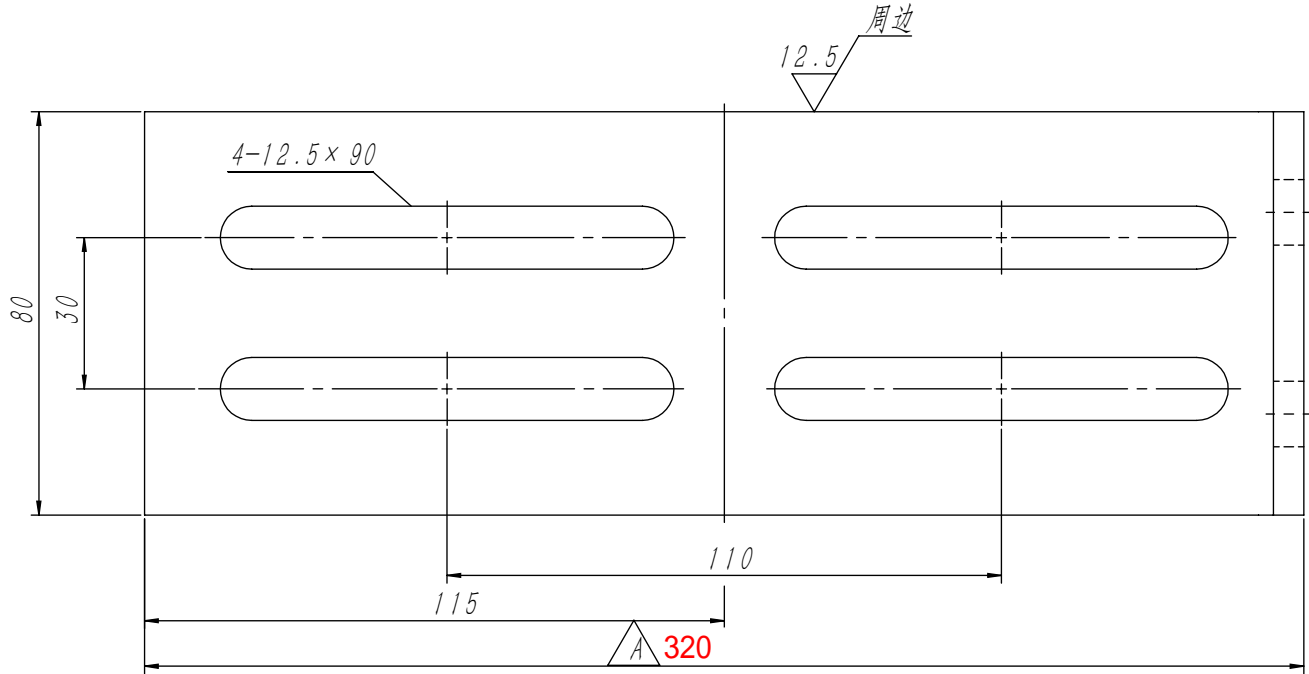
4	ZS236-11Z	行程开关	1		0.05	0.05	
3	OX350A-1	配重块	6	HT150	6.63	39.78	
2	OX350A.2	限位支架	1		2.93	2.93	
1	OX350A.1	涨紧框架	1		9.57	9.57	
序号	代 号	名 称	数量	材料说明	重量	总重	备注
标记	处数	分 区	文件更改号	签 名	年、月、日	宁波奥德普电梯部件有限公司	
设计			标准化				
校 对						阶段标记	重量 比例
审 核						53.47	1:4
工 艺			批 准			共 张	第 张

8	GB/T 5783-2000	螺栓M8×16	2		0.01	0.02	
7	GB/T 93-1987	弹性垫圈8	2		0.00	0	
6	GB/T 97.1-1985	平垫圈8	2		0.00	0	
5	OX350A-2	开关打板	1	Q235A/3.0	0.31	0.31	
序号	代 号	名 称	数量	材料说明	重量	总重	备注

OX350A.2-1

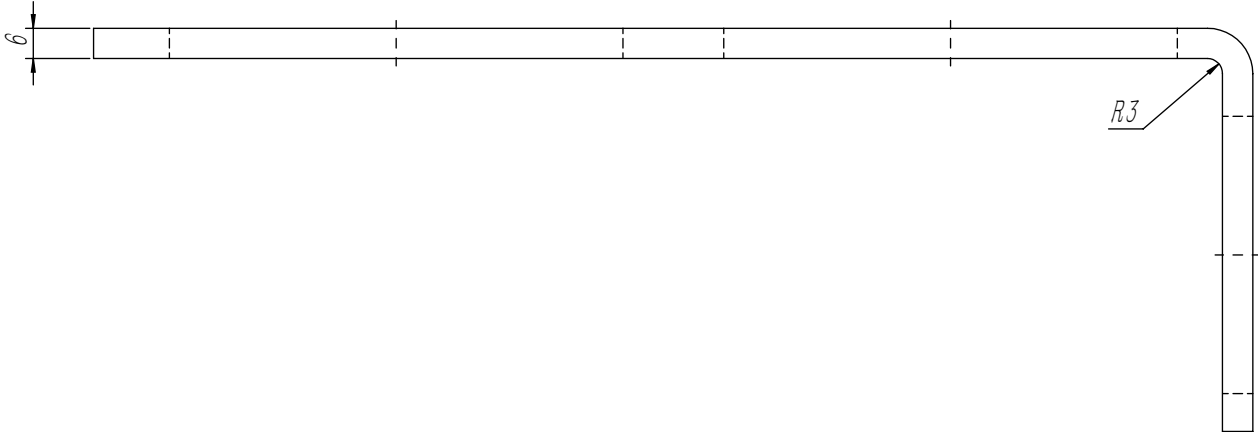
GB/T 1804-m

线性尺寸	0~6	6~30	30~120	120~400	400~1000	1000~2000	2000~4000	半径/高度尺寸	0.5~3	>3~6	>6~30	>30	短边尺寸	≤10	>10~50	>50~120	>120~400	>400
线性公差	±0.1	±0.2	±0.3	±0.5	±0.8	±1.2	±2.0	倒圆/倒角公差	±0.2	±0.5	±1.0	±2.0	角度公差	±1°	±30′	±20′	±10′	±5′



其余

80007427 OX-350A涨紧装置 A=410 240-8 铸铁48kg
本色RAL6005 中英文 四川浩瑞锋 P2



技术说明

1. 边角去毛刺，锐角作倒角处理；
2. 表面喷涂色漆，颜色按公司标准，特殊按指令；
3. 列表中参数为常规标准配件参数。

毛坯物料编码	零件物料	颜色	识别号	A1	匹配参数A	B1	匹配参数B
20500232	30500233	RAL5015蓝色	L01	230	320±30mm	80	20±20mm
	30500234	RAL6005本色	L02				
	30500235	RAL7037灰色	L03				

借(通)用件登记

旧底图总号

底图总号

修订

签字

区域

修订

说明

日期

通过

日期

A

件固定参数230调整为变量A1(=A-90)

2018/1/24

B

调整参数80(=B+60)为B1(=B+60)

2018/1/24

Q235A/6.0

宁波奥德普电梯部件有限公司

固定安装板

OX350A.2-1

物料编号: 20500232(毛坯)