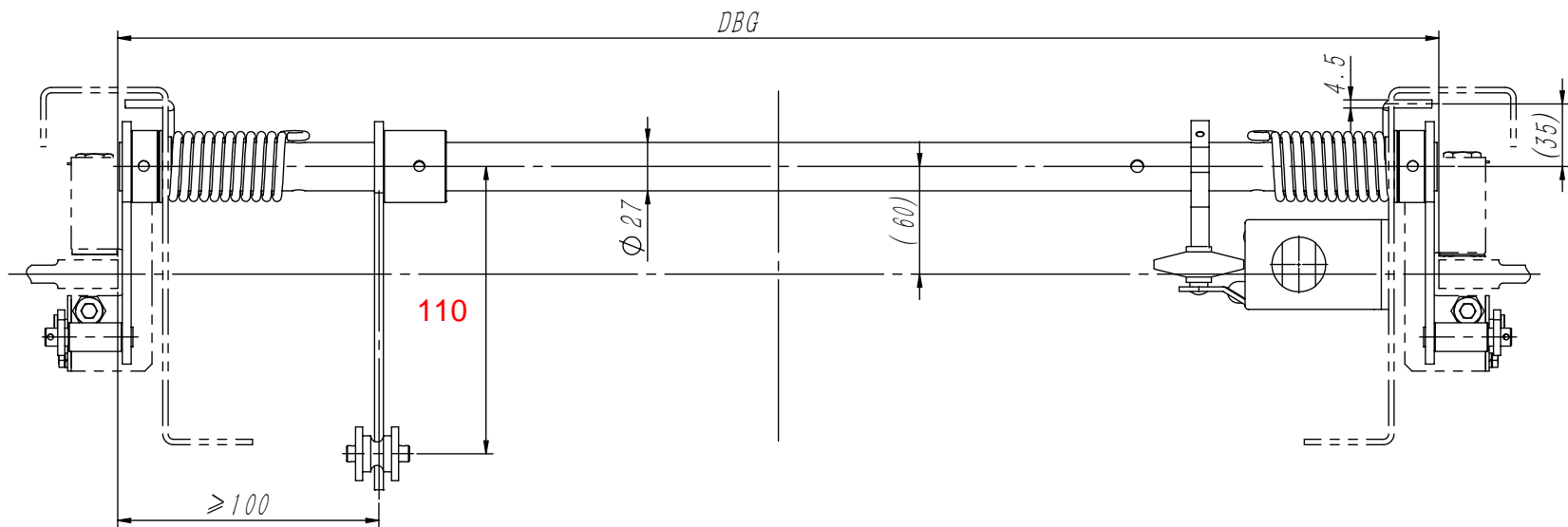
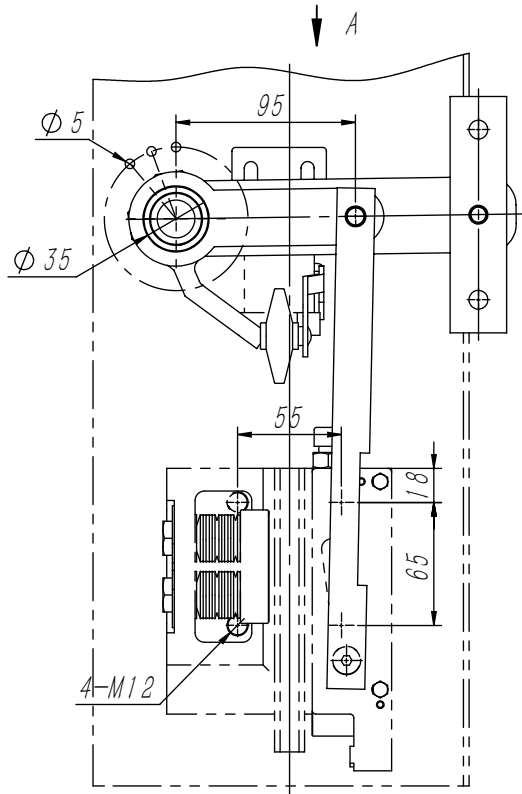


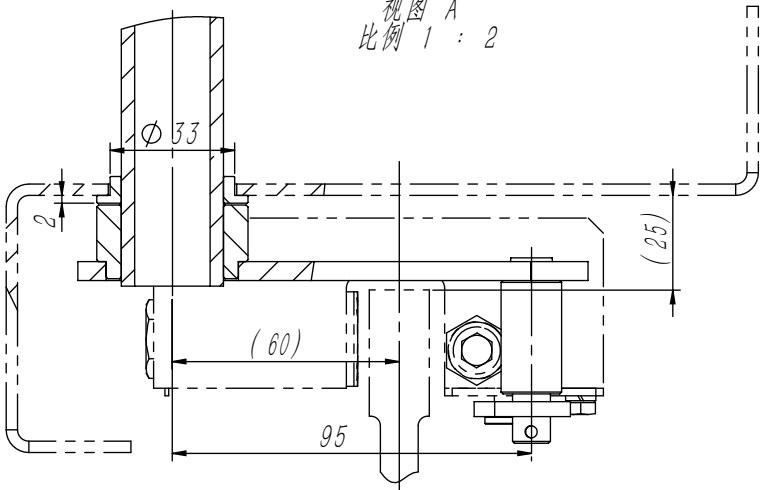
OX210BT

GB/T 1804-m	线性尺寸	0~6	6~30	30~120	120~400	400~1000	1000~2000	2000~4000	半径/高度尺寸	0.5-3	>3-6	>6-30	>30	短边尺寸	≤10	>10-50	>50-120	>120-400	>400
	线性公差	±0.1	±0.2	±0.3	±0.5	±0.8	±1.2	±2.0	倒圆/倒角公差	±0.2	±0.5	±1.0	±2.0	角度公差	±1°	±30′	±20′	±10′	±5′

80007422 OX210BT安全联动机构(提拉板到圆管中心110) 管长L=850 中英文 苏州华丰 P1-2



视图 A
比例 1 : 2



- 技术说明:
1. 本件适用于背包架形式, 使用时注意匹配相关参数;
 2. 本图中提拉杆件由用户根据安全钳位置状态自理;
 3. 安全开关采用OS-S3形式的开关(客户自理), 如采用其他形式的开关需注明, 开关支架及其开关用户自理;
 4. 本机构安全提拉力可满足150~220N, 具体根据实际调整使用;
 5. 本装置各连接紧固件不配, 用户自理。

借(通)用件登记

旧底图总号

底图总号

签 字

日 期

						宁波奥德普电梯部件有限公司		
						安全联动机构		
标记	处数	分 区	文件更改号	签 名	年月日	阶段标记	重量	比例
设 计			标准化					
校 对								
审 核								
工 艺			批 准			物料编号:		
							13.07	1:4
						OX210BT		

