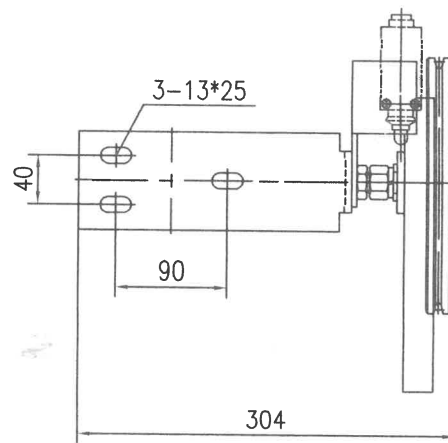
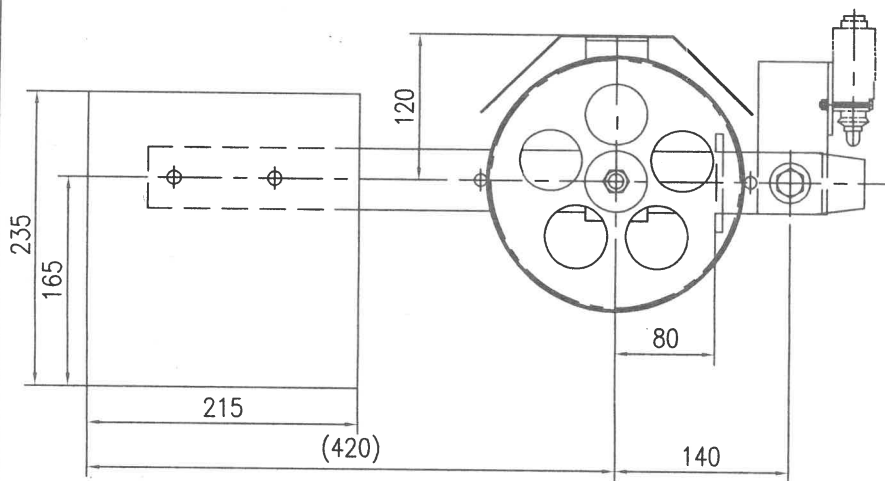


001-X0

80007406 OX-100涨紧装置(开关支架 安装支架非标) 200-6 钢板20kg 本色RAL6005 中英文 广东吉荣 P1-3



适用合同号:20190078

项目名称:金港湾商住楼汽车梯共4台

G01采购2套(适用于L1;L3);

G02采购2套(适用于L2;L4).

借通用件登记

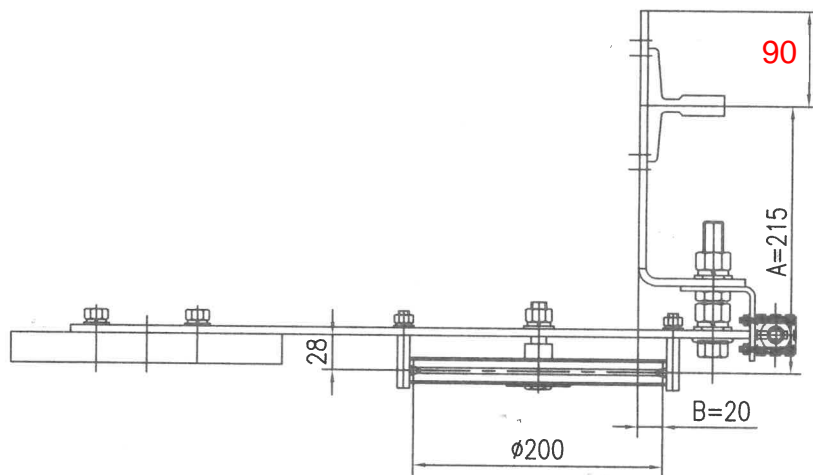
描图

校描

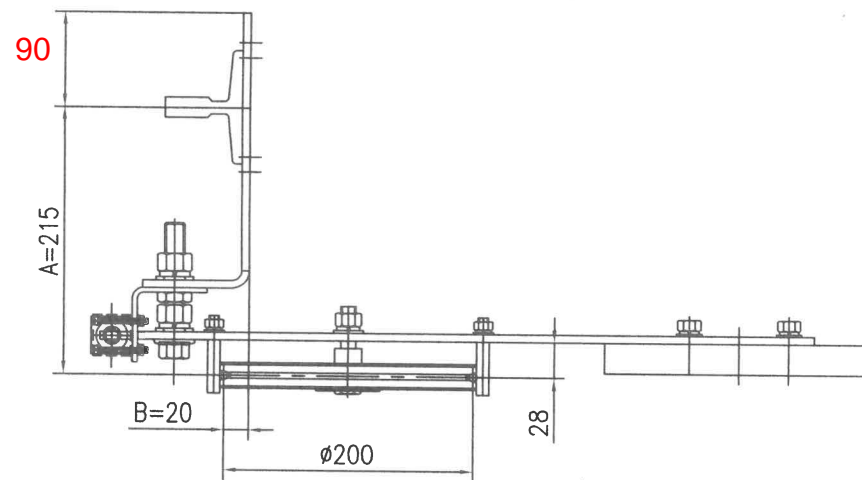
旧底图总号

签字


日期



G01

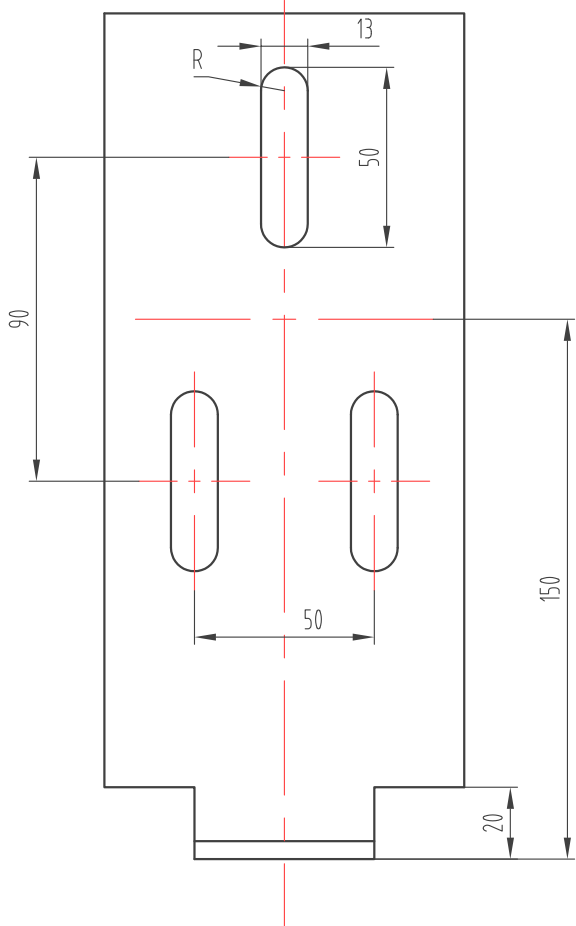
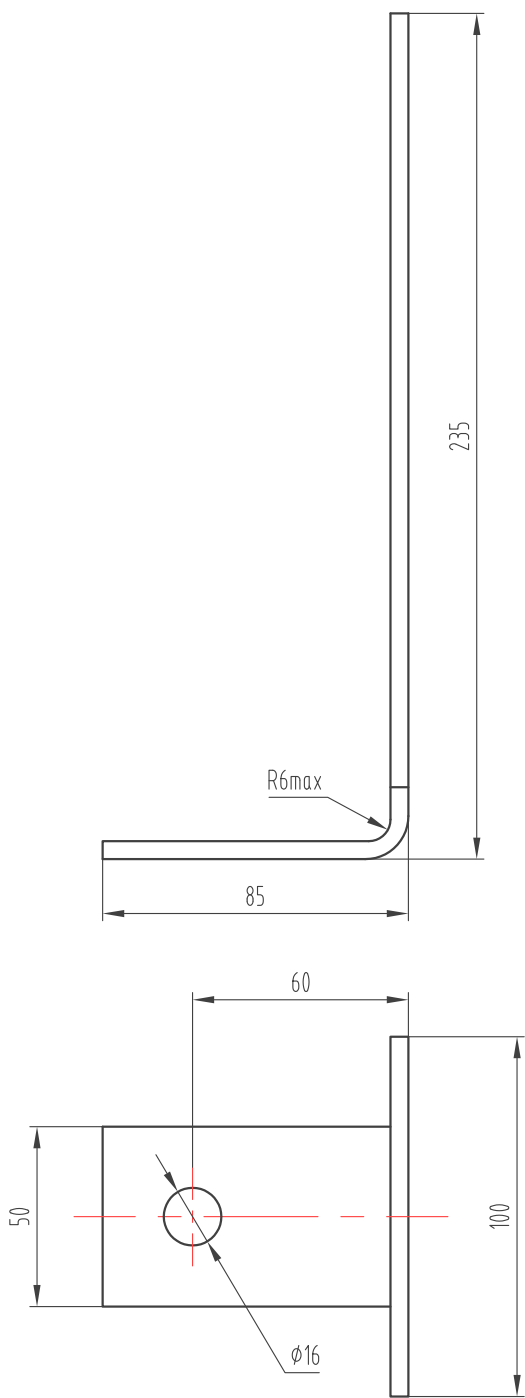


G02(与G01对称制作)

						OX-100涨紧装置外购图			OX-100		
标记	数量	更改文件号	签字	日期		图样标记			重量	比例	
设计		李四明	标准审查							1:4	
校对			审定			共 1 页			第 1 页		
审核			批准								
工艺审查			日期	2020.4.24		 广东吉荣电梯有限公司					

组件

80007406 OX-100涨紧装置(开关支架 安装支架非标) 200-6 钢板20kg 本色RAL6005 中英文 广东吉荣 P2



技术要求

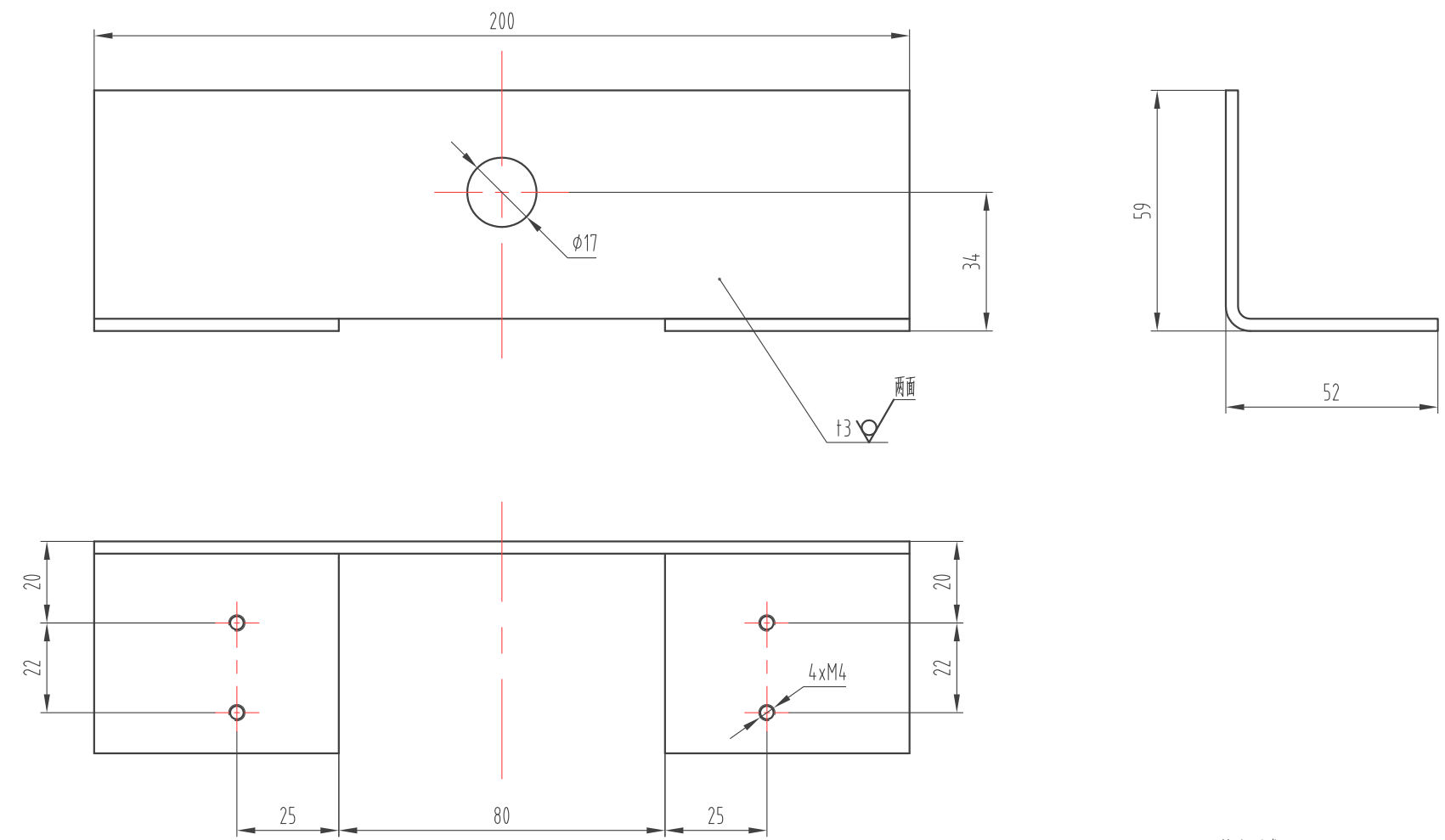
- 1 去锐角毛刺，表面平整；
- 2 表面喷粉处理，颜色由生产指令确定。

G01	安装支架
G00	名称

						AODEPU® 宁波奥德普电梯部件有限公司 NINGBO AODEPU ELEVATOR COMPONENTS CO., LTD.			
标记	处数	更改内容		签名	日期	钢板 6 GB/T 709 Q235A GB/T 700			安装支架
						阶段	标记	重量	
设计			标准化						
审核									
工艺			批准			共 1 张 第 1 页			OX100V021

80007406 OX-100涨紧装置(开关支架 安装支架非标) 200-6 钢板20kg 本色RAL6005 中英文 广东吉荣 P3


其余12.5



技术要求

- 1 去锐角毛刺，表面平整；
- 2 表面喷粉处理，颜色由生产指令确定。

G01	开关支架
G00	名称

						<div><div></div><div>宁波奥德普电梯部件有限公司</div><div>NINGBO AODEPU ELEVATOR COMPONENTS CO., LTD.</div></div>			
标记	处数	更改内容		签名	日期	钢板 3 GB/T 709		开关支架	
						Q235A GB/T 700			
设计			标准化			阶 段	标 记	重 量	比 例
审 核									1:1.5
工 艺			批 准			共 1 张		第 1 页	
								OX100V022	