


图号: 1963201

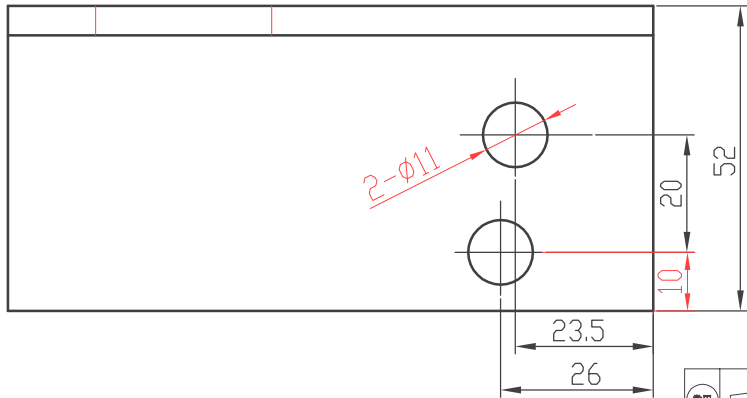
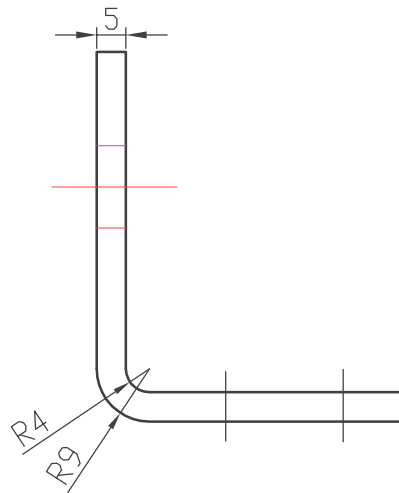
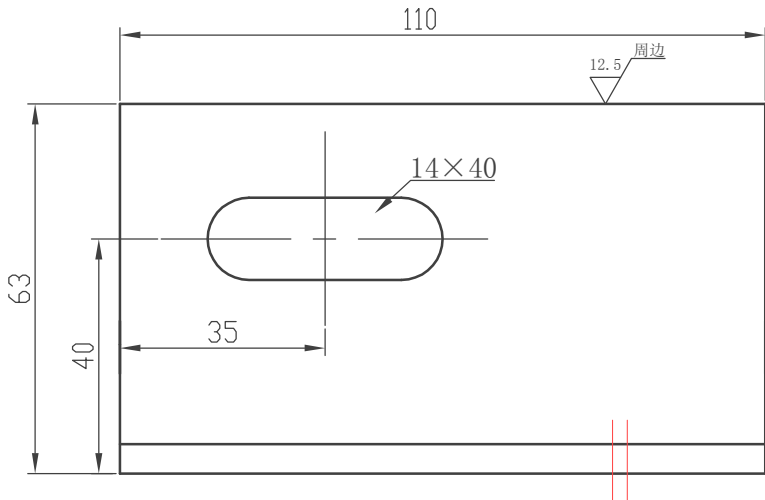
技术要求:  
 1. 本安全制动装置分为操作杆左位置和操作杆右位置两种方式, 本图为操作杆左位置。  
 2. 本图不包含安全钳、导轨。  
 3. 实际导轨顶距T按照T=(A+68)mm。

| 西奥件号          | L   | 操作杆位置  | 备注     |
|---------------|-----|--------|--------|
| X0A2683ACW999 | 260 | 操作杆左位置 | 象限2象限3 |
| X0A2683ACW998 | 260 | 操作杆右位置 | 象限1象限4 |

|  |  |  |  |  |  |  |  |  |  |   |  |  |  |
|--|--|--|--|--|--|--|--|--|--|---|--|--|--|
|  |  |  |  |  |  |  |  |  |  |  宁波奥德普电梯部件有限公司 |  |  |  |
|  |  |  |  |  |  |  |  |  |  | 联动机构  |  |  |  |
|  |  |  |  |  |  |  |  |  |  | OX-210BTX1.02   |  |  |  |
|  |  |  |  |  |  |  |  |  |  | 版本 00   |  |  |  |

|             |            |                    |  |     |                       |  |             |     |                       |  |     |     |     |           |          |             |            |                     |  |  |  |
|-------------|------------|--------------------|--|-----|-----------------------|--|-------------|-----|-----------------------|--|-----|-----|-----|-----------|----------|-------------|------------|---------------------|--|--|--|
| 图号<br>DWGNO |            | Z1-1B012-X0        |  |     |                       |  |             |     |                       |  |     |     |     |           |          | 变更          | 品号<br>ITEM | 所要数<br>REQD PER SET |  |  |  |
| 变更          | 序号<br>ITEM | 品 名<br>DESCRIPTION |  | DEF | 部件代号<br>MATERIAL CODE |  | 品/群<br>ITEM | L 番 | 材料代号-材料规格<br>MATERIAL |  | 单 位 | 切 断 | 购 入 | 加 工<br>涂装 | 涂装<br>以外 | 热处理<br>HTTR | -00        |                     |  |  |  |
|             | -01        | 弹簧约束板              |  |     | OX-210BT-12           |  | 01          |     | Q235A/5T              |  |     |     |     |           |          |             | -01        | 2                   |  |  |  |

80007405 OX-210BTX联动机构(第一、四象限) DBG=1120 C=168 L3=260 中英文 菲尼克斯 P2



- 技术要求:
1. 边角去毛刺;
  2. 表面电镀蓝白锌。

|    |    |    |    |            |                |  |    |    |             |               |            |                |  |  |  |  |  |  |  |  |  |  |
|----|----|----|----|------------|----------------|--|----|----|-------------|---------------|------------|----------------|--|--|--|--|--|--|--|--|--|--|
|    |    |    |    |            |                |  |    |    |             |               |            |                |  |  |  |  |  |  |  |  |  |  |
|    |    |    |    |            |                |  |    |    |             |               |            |                |  |  |  |  |  |  |  |  |  |  |
|    |    |    |    |            |                |  |    |    |             |               |            |                |  |  |  |  |  |  |  |  |  |  |
| 标记 | 处数 | 分区 | 签名 | 日期<br>DATE | 更改内容<br>CHANGE |  | 标记 | 处数 | 分区<br>PLACE | 签名<br>GUANITY | 日期<br>DATE | 更改内容<br>CHANGE |  |  |  |  |  |  |  |  |  |  |

|    |                |               |                |                          |              |             |             |             |                 |
|----|----------------|---------------|----------------|--------------------------|--------------|-------------|-------------|-------------|-----------------|
| 常用 |                |               |                | <div>宁波奥德普电梯部件有限公司</div> |              |             |             |             |                 |
| 保留 | 核准<br>APPROVED | 日期<br>DATE    | 2016. 12. 15   |                          | 重量<br>WEIGHT | 比例<br>SCALE | 名称<br>TITLE | 弹簧约束板       |                 |
|    | 李煜<br>12/15    | 制图<br>DRAWN   | 舒佳乐 12/15      |                          |              | 1:1         |             |             |                 |
| 一次 |                |               | 设计<br>DESIGNED | 舒佳乐 12/15                |              |             |             | 图号<br>DWGNO | OX-210BTX-12G02 |
|    |                | 审核<br>CHECKED | 李煜 12/15       |                          | 共 张 第 张      |             |             |             |                 |