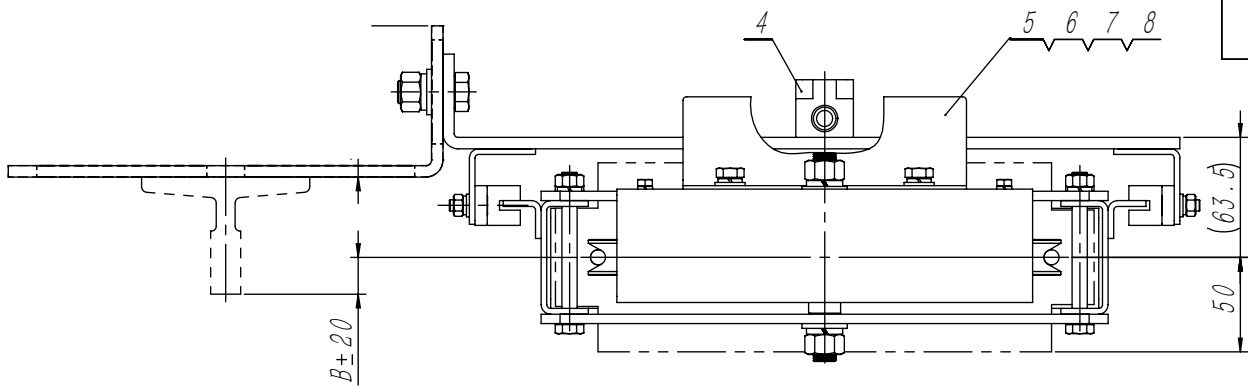
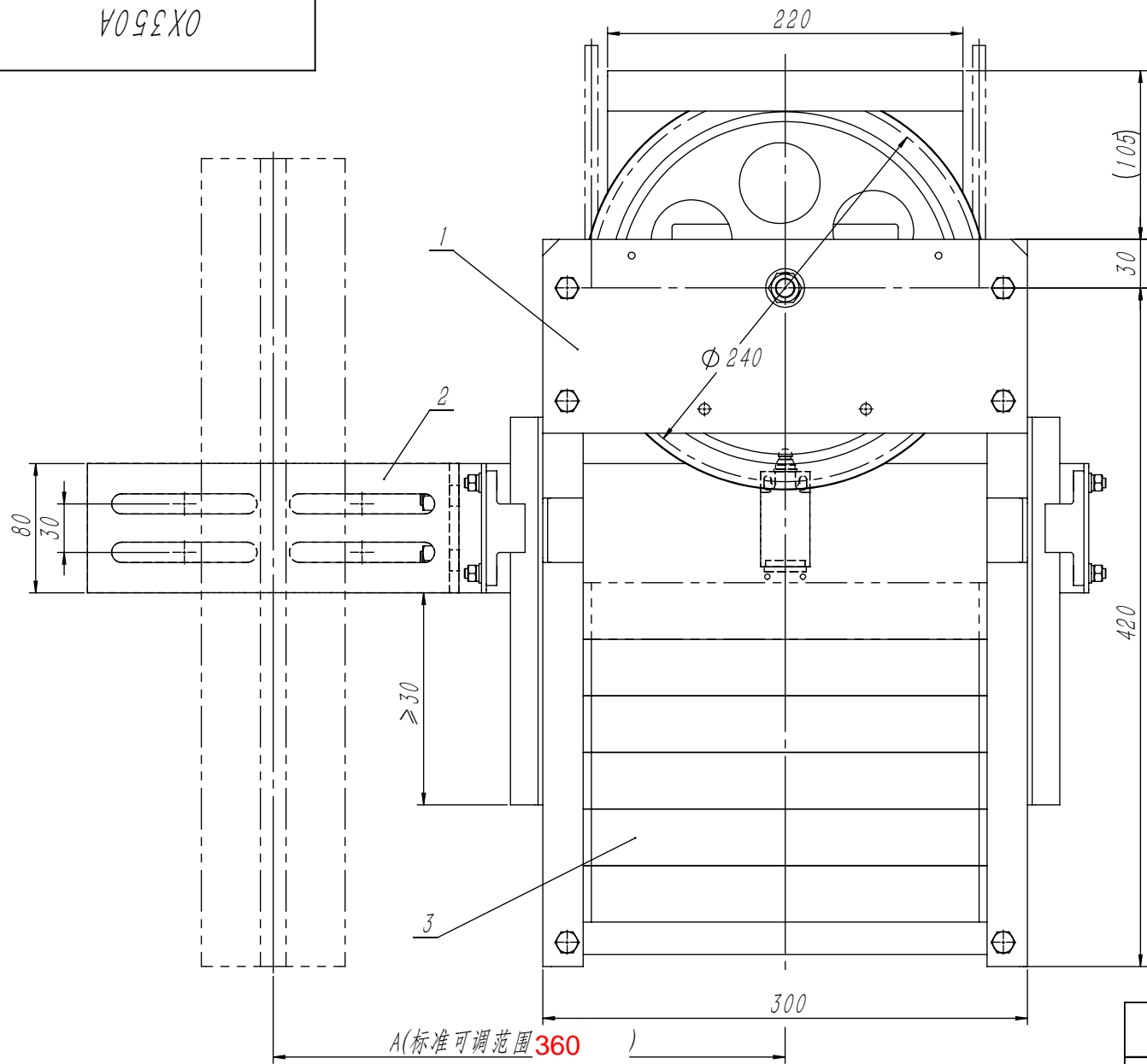


OX350A



80007402 OX-350A涨紧装置(T114) A=360 240-8 铸铁42KG 本色RAL6005 中英文 杭州旭森 P1-4

8	GB/T 5783-2000	螺栓M8×16	2		0.01	0.02	
7	GB/T 93-1987	弹性垫圈8	2		0.00	0	
6	GB/T 97.1-1985	平垫圈8	2		0.00	0	
5	OX350A-2	开关打板	1	Q235A/3.0	0.31	0.31	
序号	代 号	名 称	数量	材料说明	重量	总重	备注

修订				
区域	修订	说明	日期	通过
	A	增加参数表，确定标准产品的基本要求	2018/1/24	

技术说明

1. 本装置主要应用于提升高度较大且额定速度较大的状态中；使用时注意匹配A与B参数，B标准可调范围为0~40mm。
2. 本装置中配重可增为42kg，如需要加重需注明，但总体高度需相应增加。
3. 开关位置与打杆之间的距离可根据实际情况确定，只需确保出现钢丝绳松弛或断裂时能使安全开关动作。

参数A	参数B	配重质量	颜色	识别号
300~350	20±20	35kg±0.5	RAL5015蓝色	L01
			RAL6005本色	L02
			RAL7037灰色	L03

4	ZS236-11Z	行程开关	1		0.05	0.05	
3	OX350A-1	配重块	6	HT150	6.63	39.78	
2	OX350A.2	限位支架	1		2.93	2.93	
1	OX350A.1	涨紧框架	1		9.56	9.56	
序号	代 号	名 称	数量	材料说明	重量	总重	备注
标记	处数	分 区	文件更改号	签 名	年月日		
设 计			标准化			阶段标记	重量 比例
校 对							
审 核							
工 艺			批 准			物料编号:	

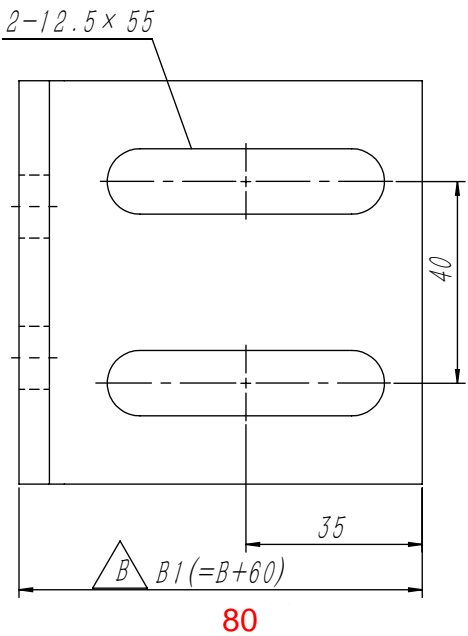
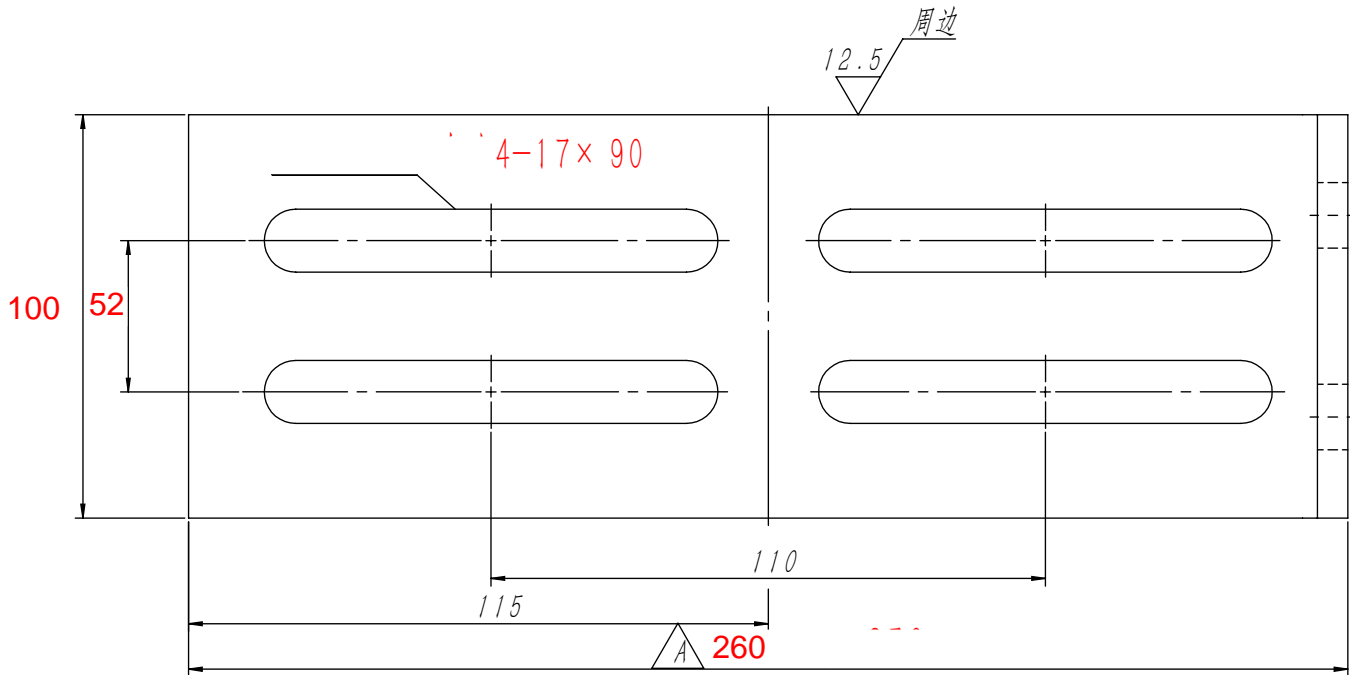
宁波奥德普电梯部件有限公司

涨紧装置

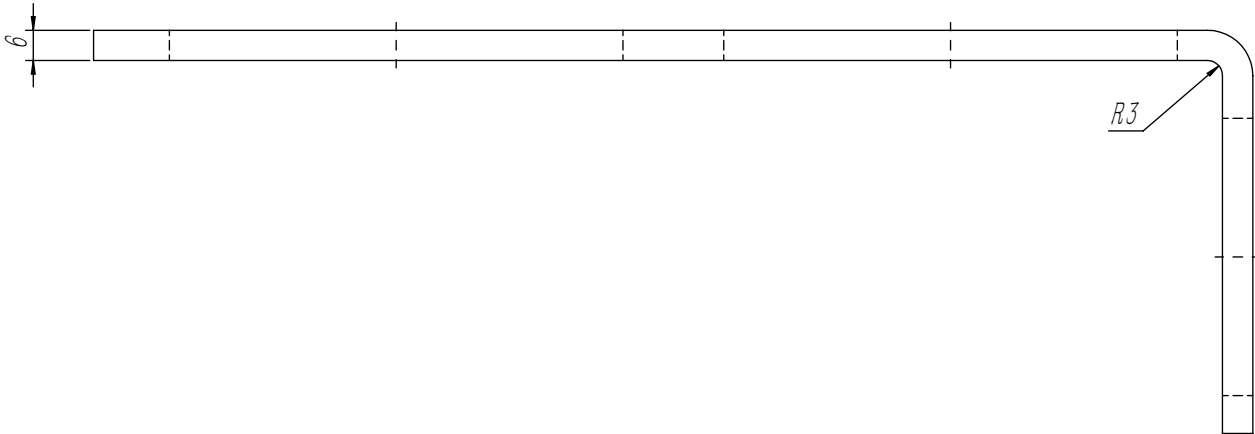
OX350A

OX350A.2-1

GB/T 1804—m	线性尺寸	0~6	6~30	30~120	120~400	400~1000	1000~2000	2000~4000	半径/高度尺寸	0.5~3	>3~6	>6~30	>30	短边尺寸	≤10	>10~50	>50~120	>120~400	>400
	线性公差	±0.1	±0.2	±0.3	±0.5	±0.8	±1.2	±2.0	倒圆/倒角公差	±0.2	±0.5	±1.0	±2.0	角度公差	±1°	±30′	±20′	±10′	±5′



其余



毛坯物料编码	零件物料	颜色	识别号	A1	匹配参数A	B1	匹配参数B
20500232	30500233	RAL5015蓝色	L01	230	320±30mm	80	20±20mm
	30500234	RAL6005本色	L02				
	30500235	RAL7037灰色	L03				

80007402 OX-350A涨紧装置(T114) A=360 240-8 铸铁42KG 本色RAL6005 中英文 杭州旭森 P2

技术说明
1. 边角去毛刺，锐角作倒角处理；
2. 表面喷涂色漆，颜色按公司标准，特殊按指令；
3. 列表中参数为常规标准配件参数。

借(通)用件登记
旧底图总号
底图总号

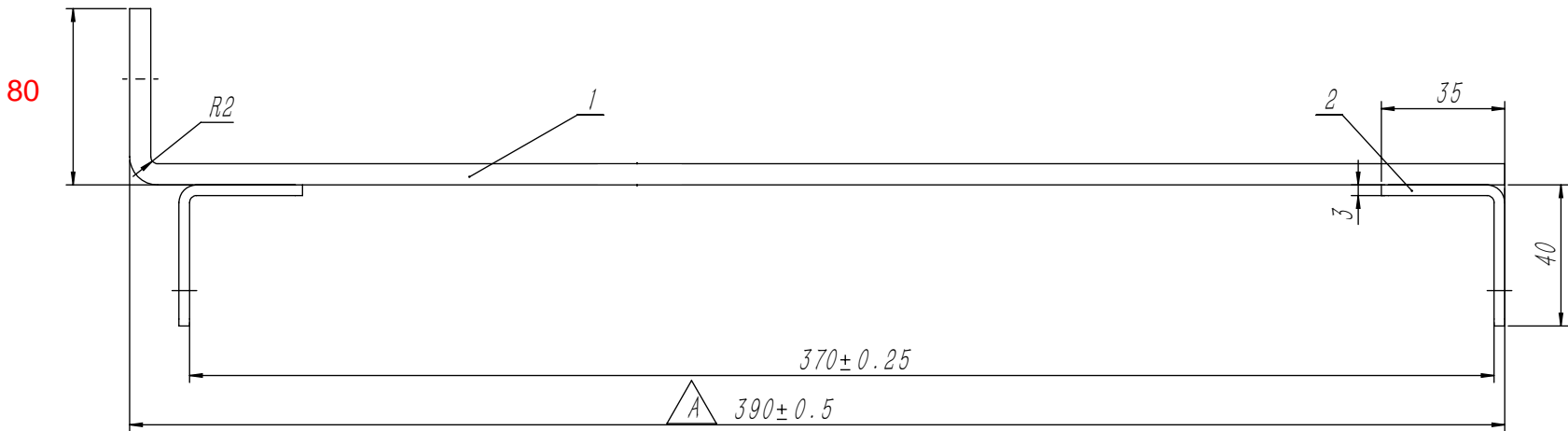
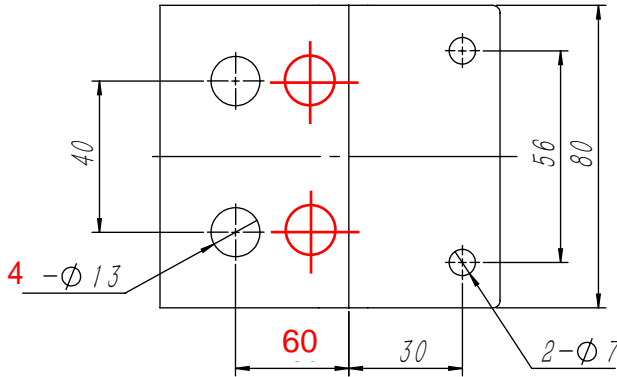
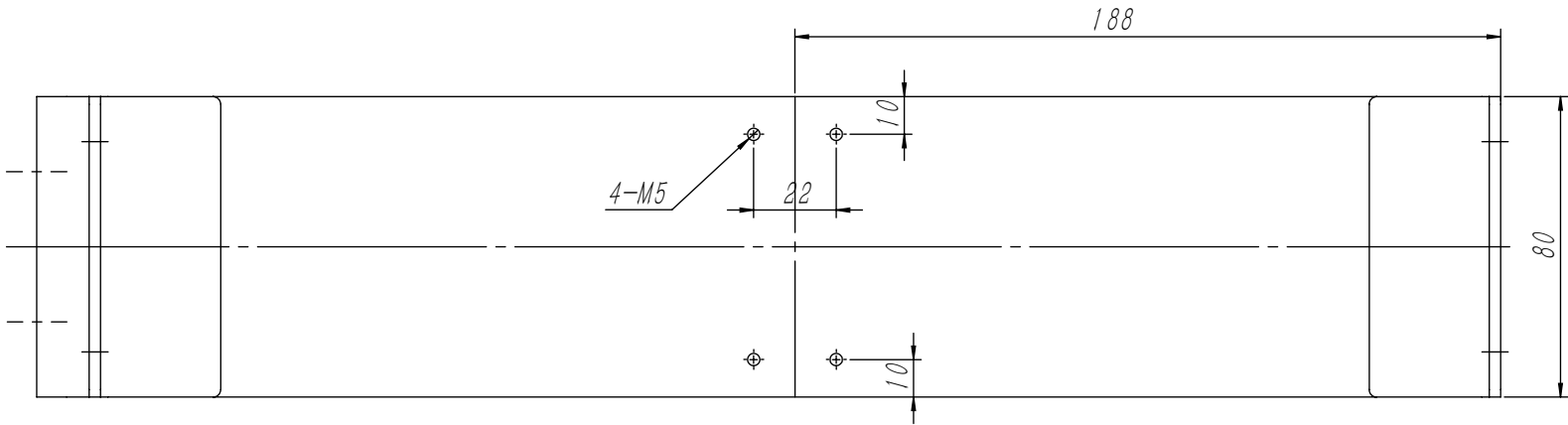
修订

签字	区域	修订	说明	日期	通过
日期		A	件固定参数230调整为变量A1(=A-90)	2018/1/24	
		B	调整参数80(=B+60)为B1(=B+60)	2018/1/24	

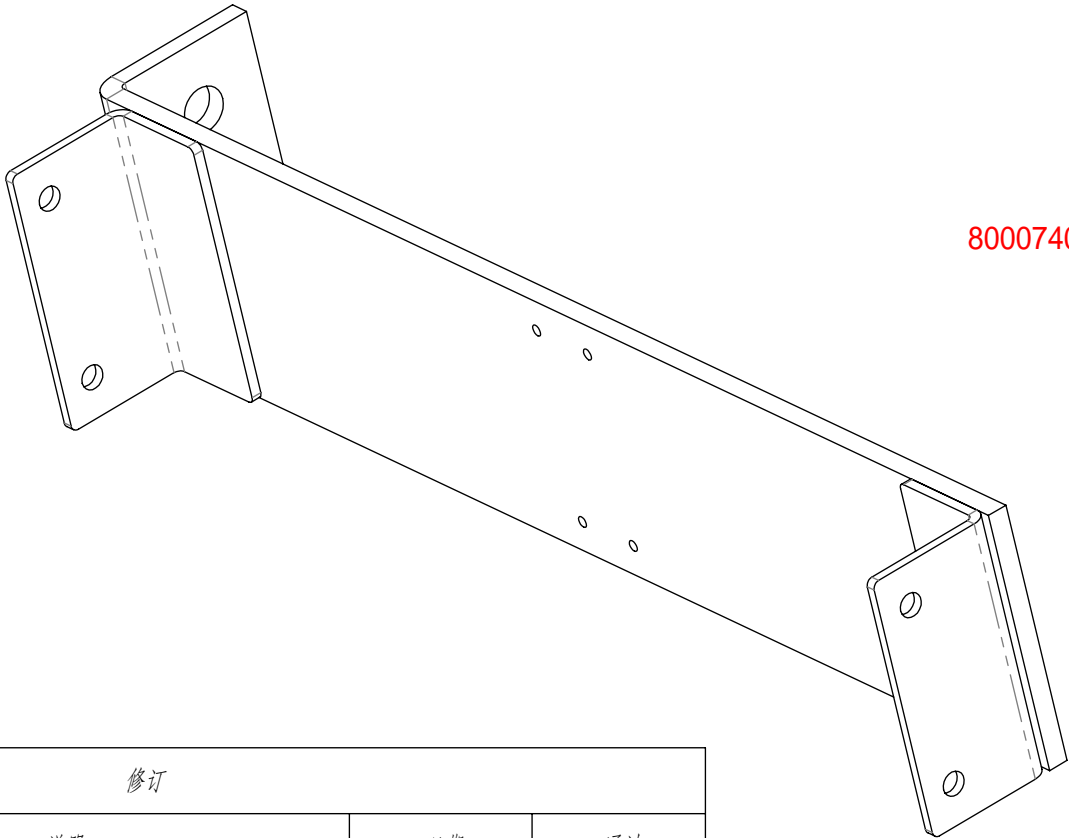
						Q235A/6.0			宁波奥德普电梯部件有限公司	
标记	处数	分区	文件更改号	签名	年月日	阶段标记			固定安装板	
设计			标准化							
校对						0.86			2:3	
审核										
工艺			批准			物料编号: 20500232(毛坯)			OX350A.2-1	

OX350A.2.1

GB/T 1804-m	线性尺寸	0~6	6~30	30~120	120~400	400~1000	1000~2000	2000~4000	半径/高度尺寸	0.5~3	>3~6	>6~30	>30	短边尺寸	≤10	>10~50	>50~120	>120~400	>400
	线性公差	±0.1	±0.2	±0.3	±0.5	±0.8	±1.2	±2.0	倒圆/倒角公差	±0.2	±0.5	±1.0	±2.0	角度公差	±1°	±30′	±20′	±10′	±5′



毛坯物料编码	零件物料	颜色	识别号
20500228	30500229	RAL5015蓝色	L01
	30500230	RAL6005本色	L02
	30500231	RAL7037灰色	L03



技术说明
1. 边角去毛刺，焊接牢固可靠且平整；
2. 表面喷涂色漆，颜色按公司标准，特殊按指令。

80007402 OX-350A涨紧装置(T114) A=360 240-8 铸铁42KG 本色RAL6005 中英文 杭州旭淼 P3

借(通)用件登记
旧底图总号
底图总号

签字

日期

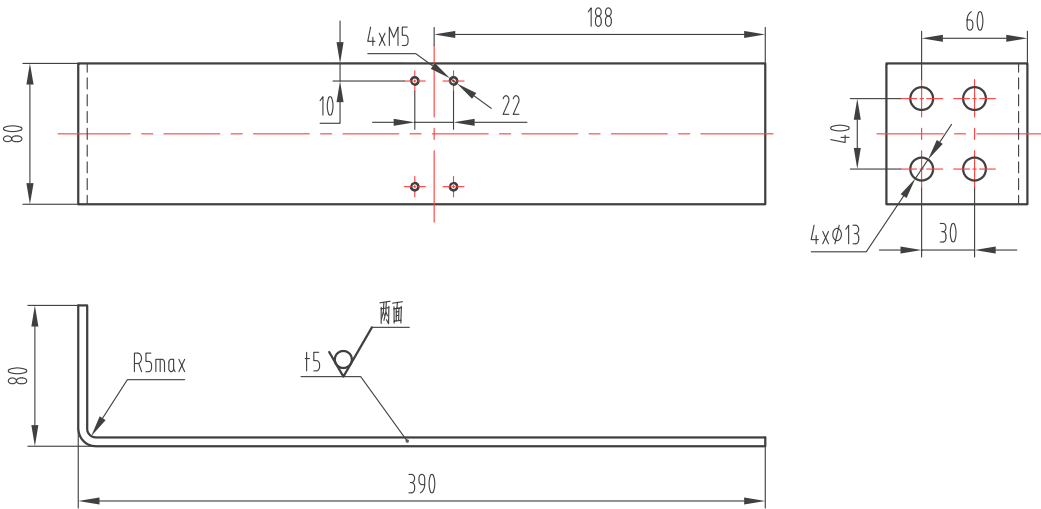
修订

区域	修订	说明	日期	通过
	A	尺寸由变量A1(=A+75)调整为定值390±0.5	2018/1/24	

2	OX350A.2.1-2	导靴支架				2	Q235A/3.0	0.13	0.26	
1	OX350A.2.1-1	定位板				1	Q235A/5.0	1.60	1.6	
序号	代 号		名 称			数量	材料说明	重量	总重	备注
						宁波奥德普电梯部件有限公司				
标记	处数	分 区	文件更改号	签 名	年月日	连接支架				
设 计			标准化							
校 对										
审 核										
工 艺			批 准			物料编号: 20500228(毛坯)				OX350A.2.1

其余 12.5

80007402 OX-350A涨紧装置(T114) A=360 240-8 铸铁42KG 本色RAL6005 中英文 杭州旭森 P4



技术要求
去锐角毛刺，表面平整；

G01	定位板
G00	名称

						 宁波奥德普电梯部件有限公司 NINGBO AODEPU ELEVATOR COMPONENTS CO.,LTD.		
						钢板 5 GB/T 709 Q235A GB/T 700		
标记	处数	分区	更改文件号	签名	年、月、日	阶段标记 重量 比例		
设计			标准化					
审核						1:4		
工艺			批准			共 1 张 第 1 页		
						定位板		
						OX350A211		