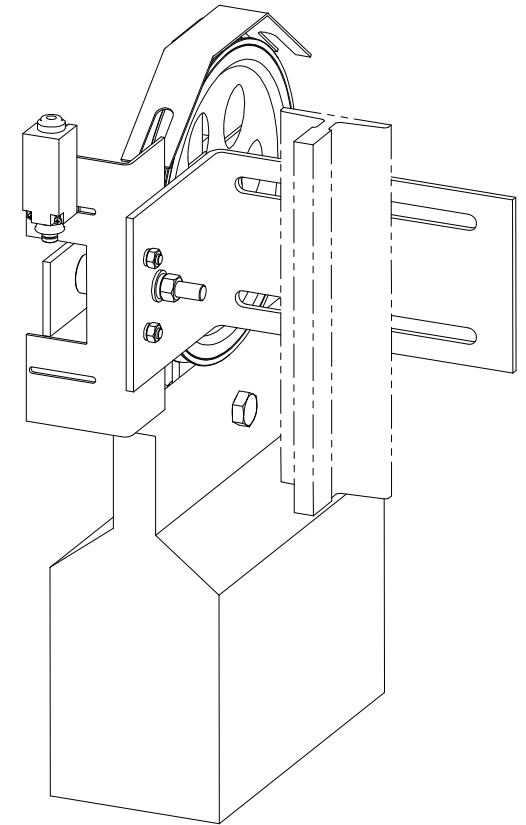
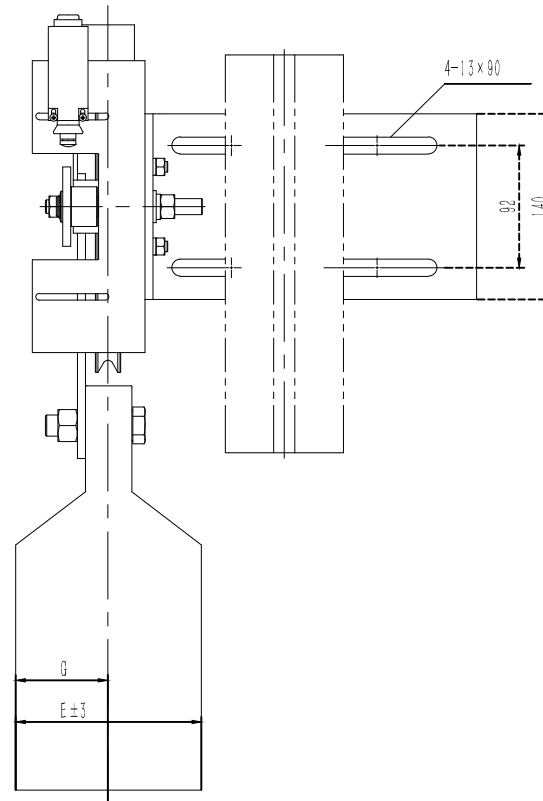
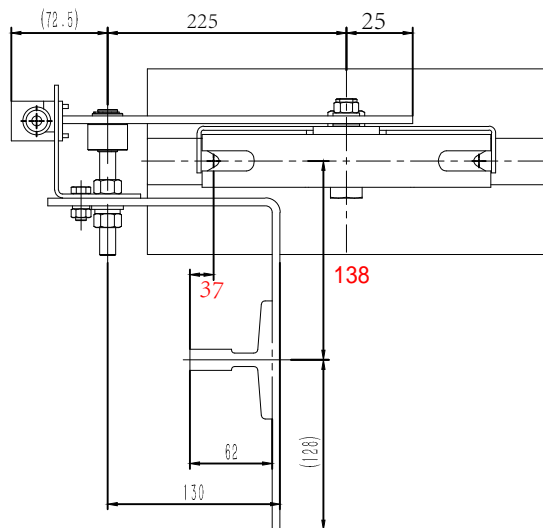


80007390 OX-200涨紧装置(240-90-138-37) 240-8 铸铁18kg 本色RAL6005 中英文 天奥电梯 P1-3



1. 本件按Q240绳轮配30kg重晶石配重绘制,使用时注意相关配件关系,避免干涉;
2. 图中参数A(0~15)可调整;
3. 参数B与导轨规格有关联,使用时注意;
4. 本图按西奥对重用限速器布置匹配。

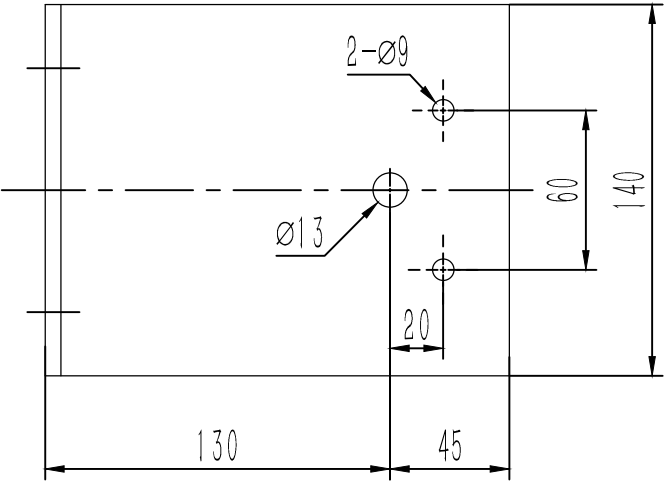
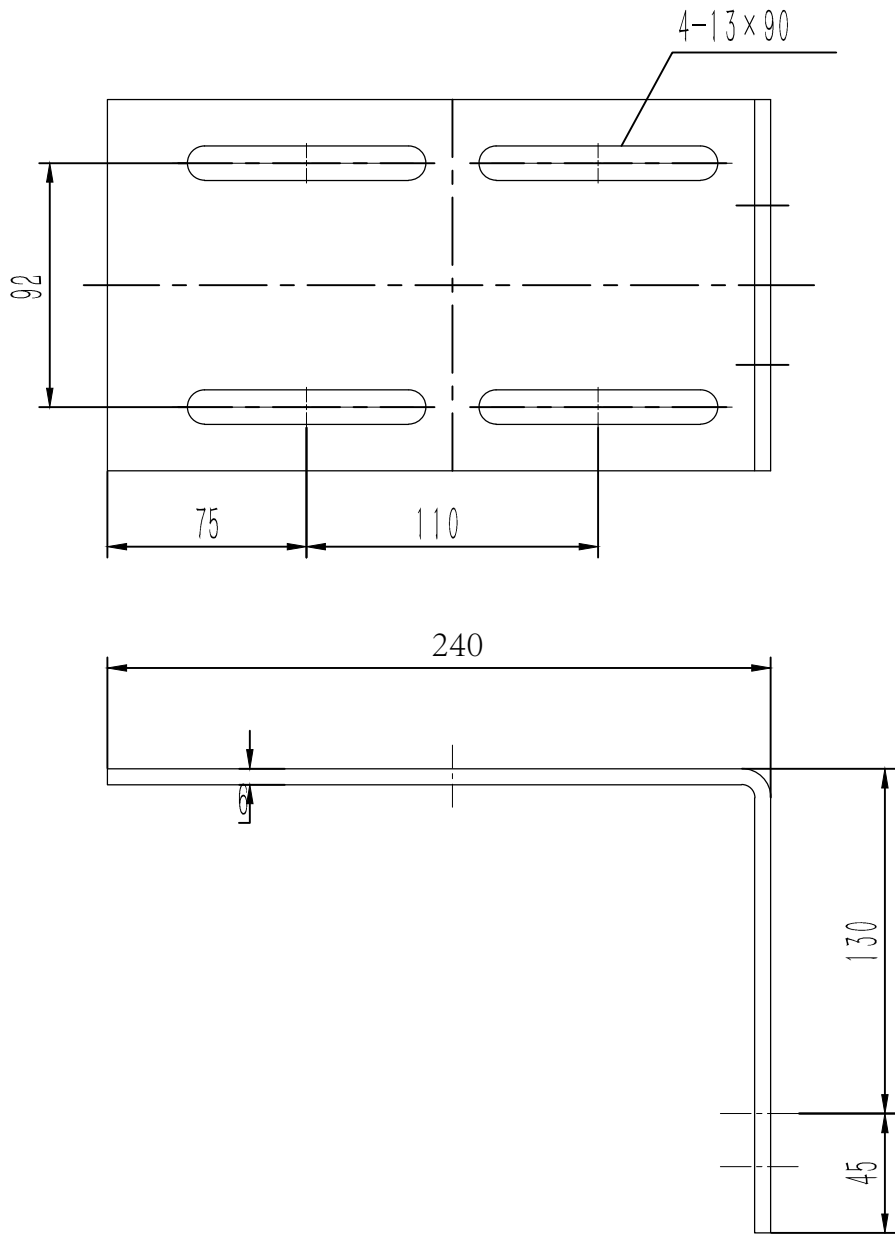
[illegible]

						总装图						宁波英格索兰电液元件有限公司							
																		胀紧装置	
标记	页数	分 区	文件更改号	姓名	年 月 日														
设计				标准化		阶段标记				重量		比例		OX200(非标)					
校核																			
审核										45.49		1:4							
工艺				批准		共 1 套				第 1 套									

1-1'002X0

基本尺寸	0~6	6~30	30~120	120~400	400~1000	1000~2000	2000~4000
公差	0.1	0.2	0.3	0.5	0.8	1.2	2.0

80007390 OX-200涨紧装置(240-90-138-37) 240-8 铸铁18kg 本色RAL6005 中英文 天奥电梯 P2



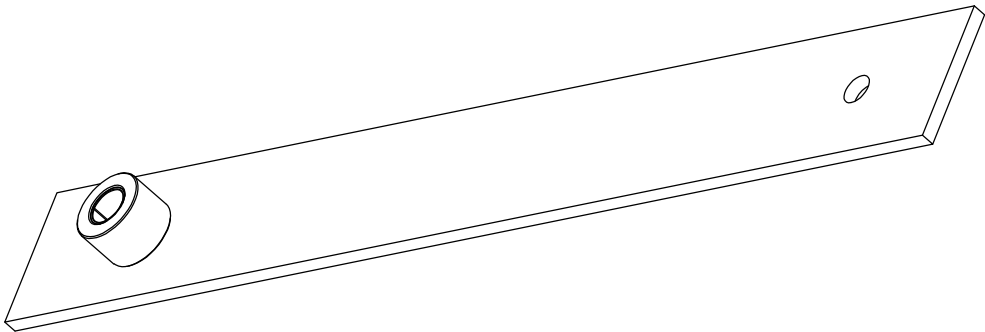
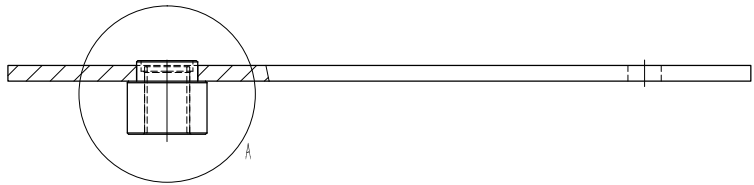
设计
审核
工艺
制图
校对
审核
批准

						Q235A/6.0	宁波奥德普电梯部件有限公司		
							安装底板		
设计				标准件			阶段标记	重量	比例
校对									1:2
审核								OX200.1-1	
工艺				标准		共 2 页 第 1 页			

基本尺寸	0~6	6~30	30~120	120~400	400~1000	1000~2000	2000~4000
公差	0.1	0.2	0.3	0.5	0.6	1.2	2.0

Technical drawing of a mechanical part with dimensions and labels:

- Overall width: 310
- Overall height: 120
- Distance from left edge to center of the circular feature: 60
- Distance from center of the circular feature to the right edge: 225
- Feature 1: A circular feature with a diameter of $\phi 16.2$.
- Feature 2: A circular feature with a diameter of $\phi 16.2$.
- Feature 3: A circular feature with a diameter of $\phi 16.2$.



技术说明

1. 本件按 $\Phi 240$ 绳轮配 30kg 重晶石配重绘制, 使用时注意相关配件关系, 避免干涉;
2. 图中参数 A (0~15) 可调整;
3. 参数 B 与导轨规格有关联, 使用时注意;
4. 本图按西典对重用限速器布置匹配。

3	RJ1/1517	直套轴承1517	1		0.01	0.01	
2	OX200.2.1-2	轴套	1	45#钢	0.08	0.08	
1	OX200.2.1-1	摇杆杆件	1	Q235A/6.0	1.35	1.35	
序号	代 号	名 称	数量	材料说明	重量	总重	备注

						宁波奥德普电焊设备有限公司											
												摇杆焊件					
标记	数量	分区	文件更改号	图号	年月日	阶段标记			重量	比例	OX200.2.1						
设计			标准图			<div><div></div><div></div><div></div><div></div></div>			1.44	1:2							
校对																	
审核																	
工艺			材料			共 张 第 张											

記里井用通簡

日原	氏名
辰成	氏名
本令	字
日	姓