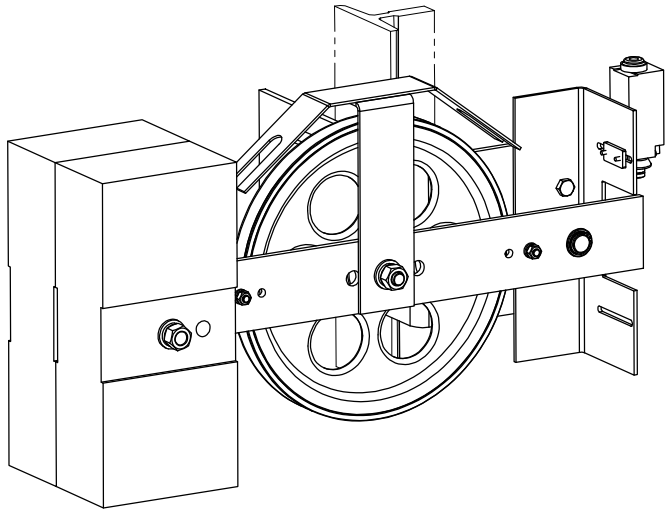
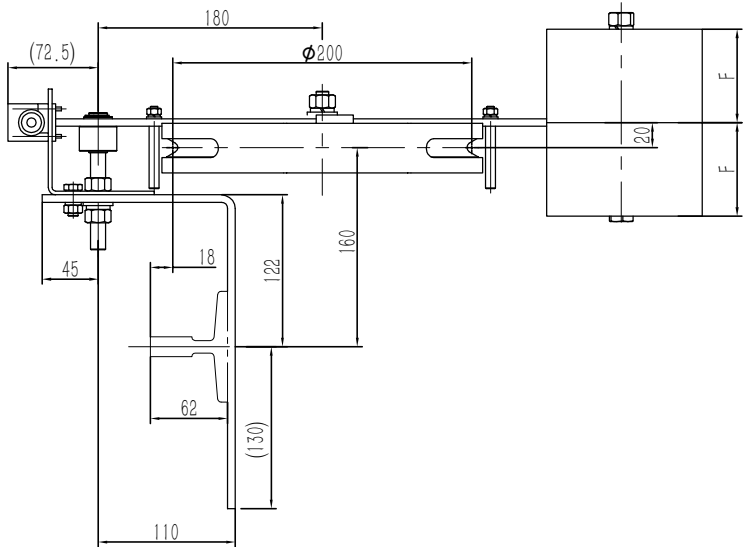
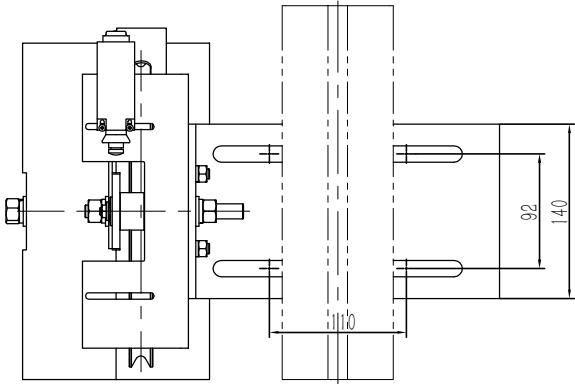
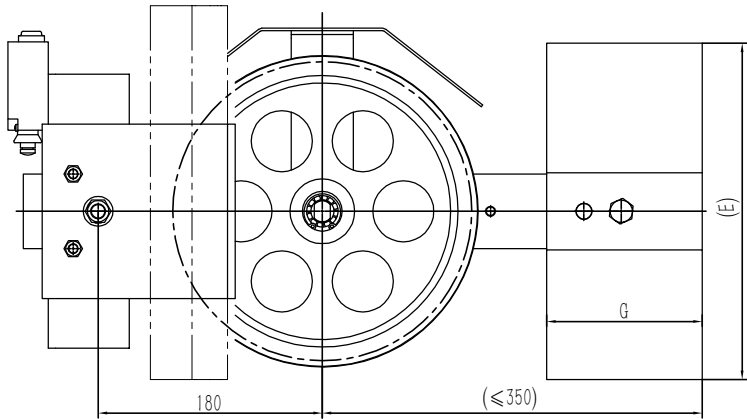


OX200(240-90/160-18)

80007337 OX-200涨紧装置(200-90-160-18) 200-6 重晶石12kg 本色RAL6005 中英文 布劳恩电梯 P1-2

基本尺寸	0~6	6~30	30~120	120~400	400~1000	1000~2000	2000~4000
公差	0,1	0,2	0,3	0,5	0,8	1,2	2,0



技术说明
1. 本件按 $\phi 240$ 绳轮绘制, 具体使用时根据指令配装(注意绳轮节径、绳槽规格等);
2. 配重的使用根据指令要求, 本图按陪24kg铸铁配重绘制;
3. 参数A值根据实际使用时需将绳轮部分调整装配位置才可以实现;
4. 参数B与导轨位置及其绳轮情况对应, 使用时需注意。

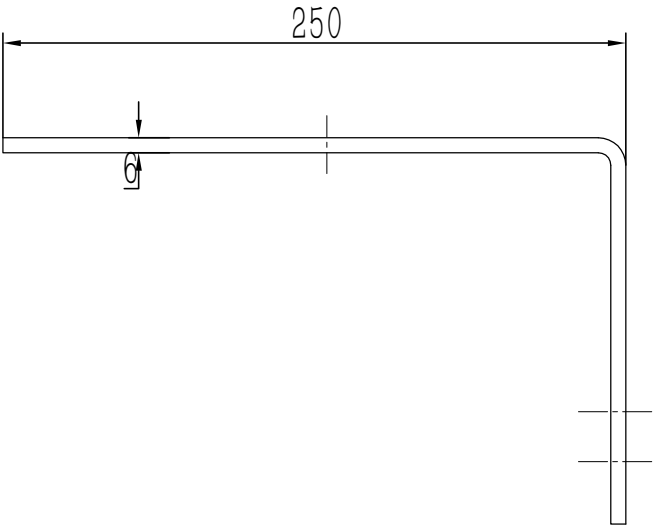
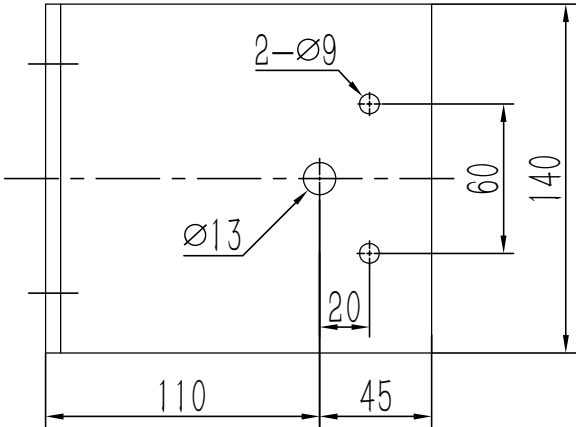
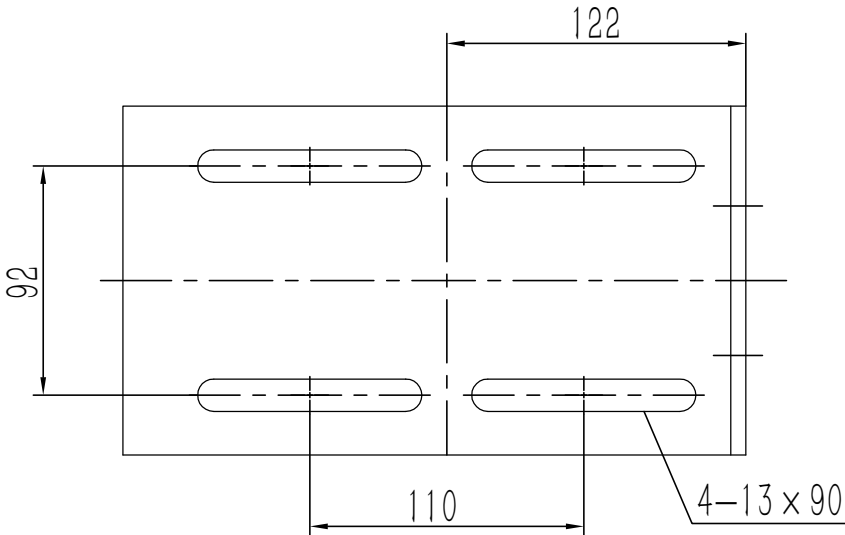
						总装图			宁波奥德普电梯部件有限公司	
									涨紧装置	
标记	处数	分区	文件更改号	签名	年、月、日	阶段标记	重量	比例	OX200(240-90/160-18)	
设计			标准化				27.46	1:4		
校对										
审核										
工艺			批准			共 2 页 第 1 页				

借(通)用件登记
旧底图总号
底图总号
签字
日期

OX200.1(240-90/160-18)-1

基本尺寸	0~6	6~30	30~120	120~400	400~1000	1000~2000	2000~4000
公差	0.1	0.2	0.3	0.5	0.8	1.2	2.0

80007337 OX-200涨紧装置(200-90-160-18) 200-6 重晶石12kg 本色RAL6005 中英文 布劳恩电梯 P2



借(通)用件登记
旧底图总号
底图总号
签字
日期

						Q235A/6.0				宁波奥德普电梯部件有限公司	
										安装底板	
标记	处数	分 区	文件更改号	签 名	年月日	阶段标记		重量	比例	OX200.1(240-90/160-18)-1	
设计			标准化								
校对								1:2			
审核											
工艺			批准			共 2 页		第 1 页			