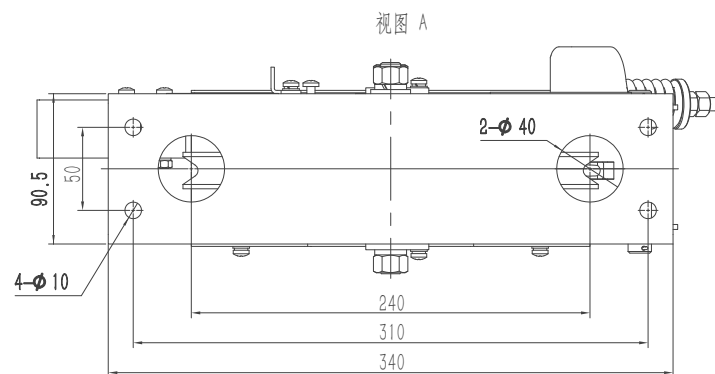
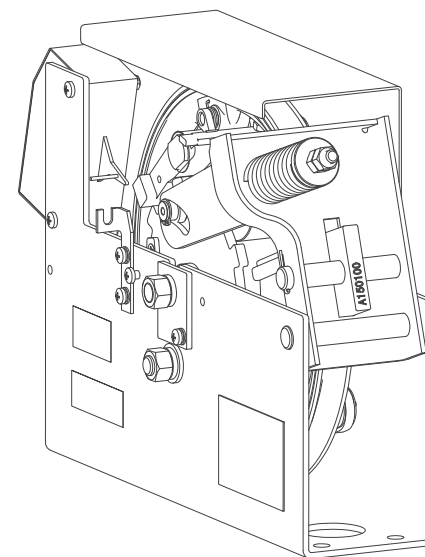
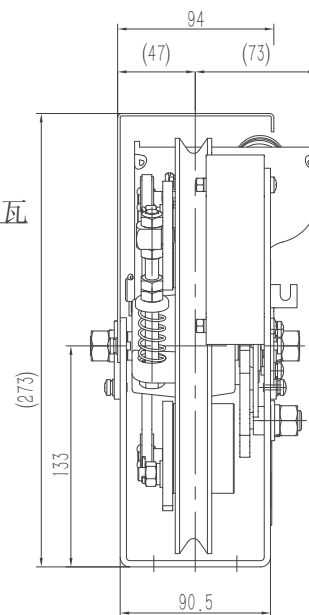


基本尺寸	0~6	6~30	30~120	120~400	400~1000	1000~2000	2000~4000
未注公差	0.1	0.2	0.3	0.5	0.8	1.2	2.0



借(通)用件登记

旧底图总号

底图总号

签字

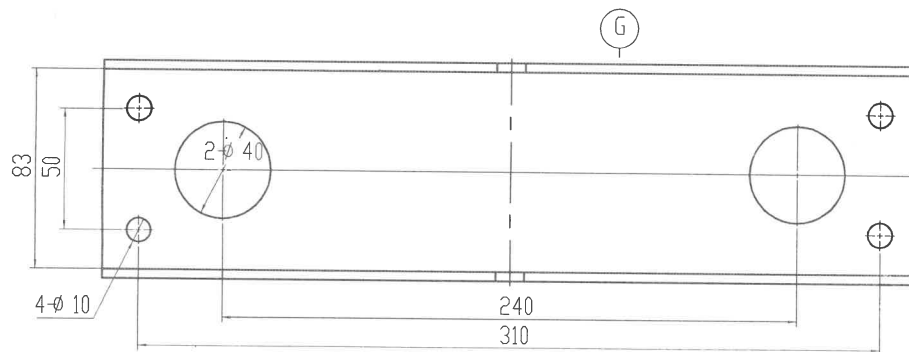
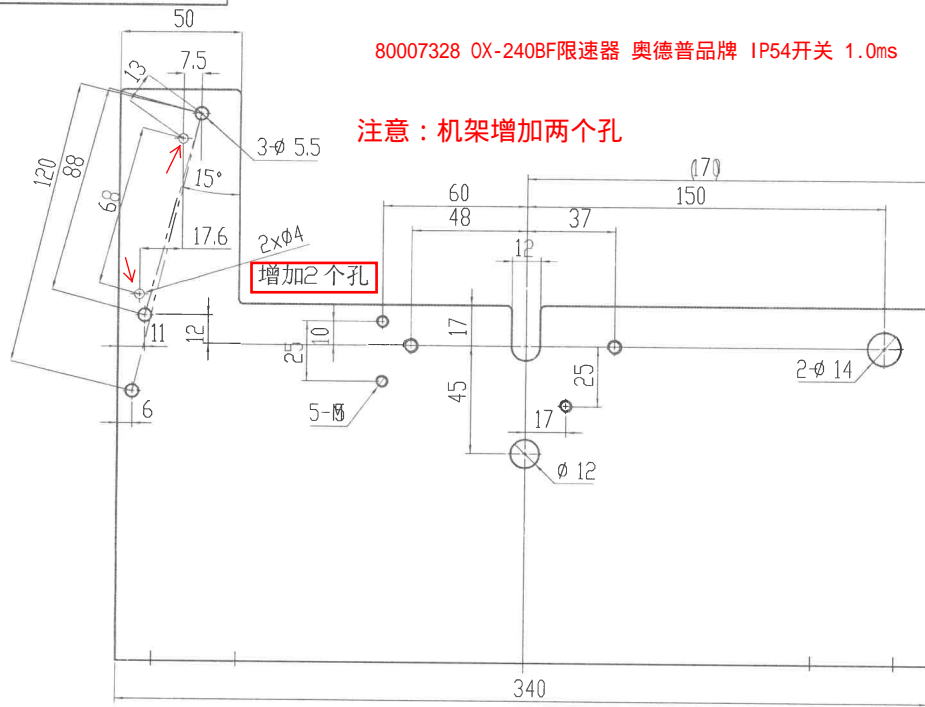
日期

							宁波奥德普电梯部件有限公司							
											限速器			
标记	处数	分 区	文件更改号	签 名	年、月、日									
设 计			标准化			阶段标记		重量	比例	OX240B(防爆)				
校 对														
审 核								14.07	1:3					
工 艺			批 准			共 张		第 张						

DX240B.3-1

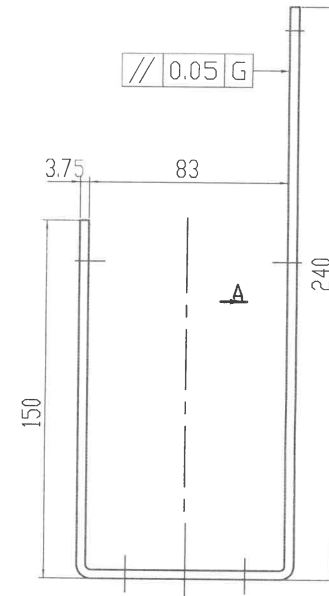
基本尺寸	0~6	6~30	30~120	120~400	400~1000	1000~2000	2000~4000
未注公差	0.1	0.2	0.3	0.5	0.8	1.2	2.0

80007328 OX-240BF限速器 奥德普品牌 IP54开关 1.0ms 8 G01高底座 RAL6005本色 中英文包装 02小封包 富士精工 P2

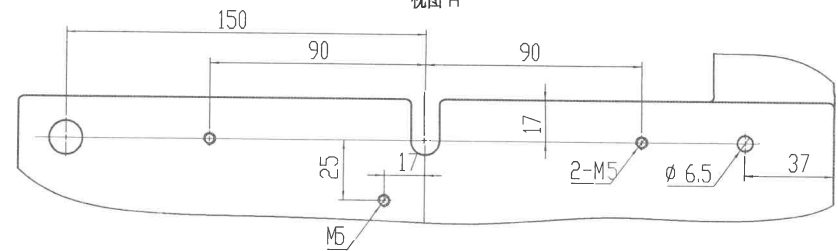


技术要求

1. 边角去毛刺, 锐角作R=2圆弧角处理;
2. 折弯后整形, 要求内尺寸上下左右一致;
3. 折弯成型时需注意, 两侧φ14与腰型缺口中心位置需保持一致;
4. 表面喷涂色漆, 颜色按公司标准, 特殊按指令要求。



视图 A



修(通)用件登记

旧底图总号

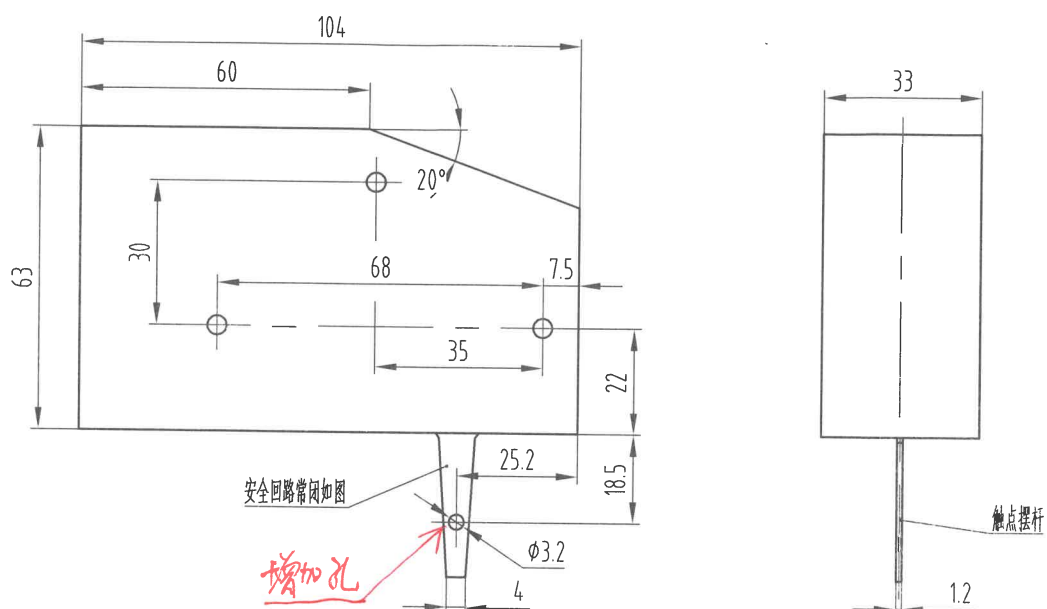
底图总号

签字

日期

						Q235A/3.75			宁波奥德普电梯部件有限公司	
标记	处数	分区	文件更改号	签名	年、月、日				机架弯板	
设计			标准化			阶段标记	重量	比例		
校对							3.79	1:2		
审核										
工艺			批准			共 张	第 张		DX240B.3-1	

80007328 OX-240BF限速器 奥德普品牌 IP54开关 1.0ms 8 G01高底座 RAL6005本色 中英文包装 02小封包 富士精工 P3



HS015BT1开关，增加一个孔

技术要求

- 1 本图为HS015BT1行程开关示意图;
- 2 开关要求通过CCC认证, IP等级为IP54, 外壳为阻燃尼龙PA66;
- 3 双向电气触点, 触点材质Ag/Cu银铜复合;
- 4 摆杆触发角度 $\leq 5^\circ$, 摆杆摆动 25° (双向) 时, 安全回路必须断开, 最大摆动角度 $\geq 60^\circ$ 。
- 5 两组电气安全回路, 红线和黑线为同一组回路, 线长 $\geq 150\text{mm}$ 。

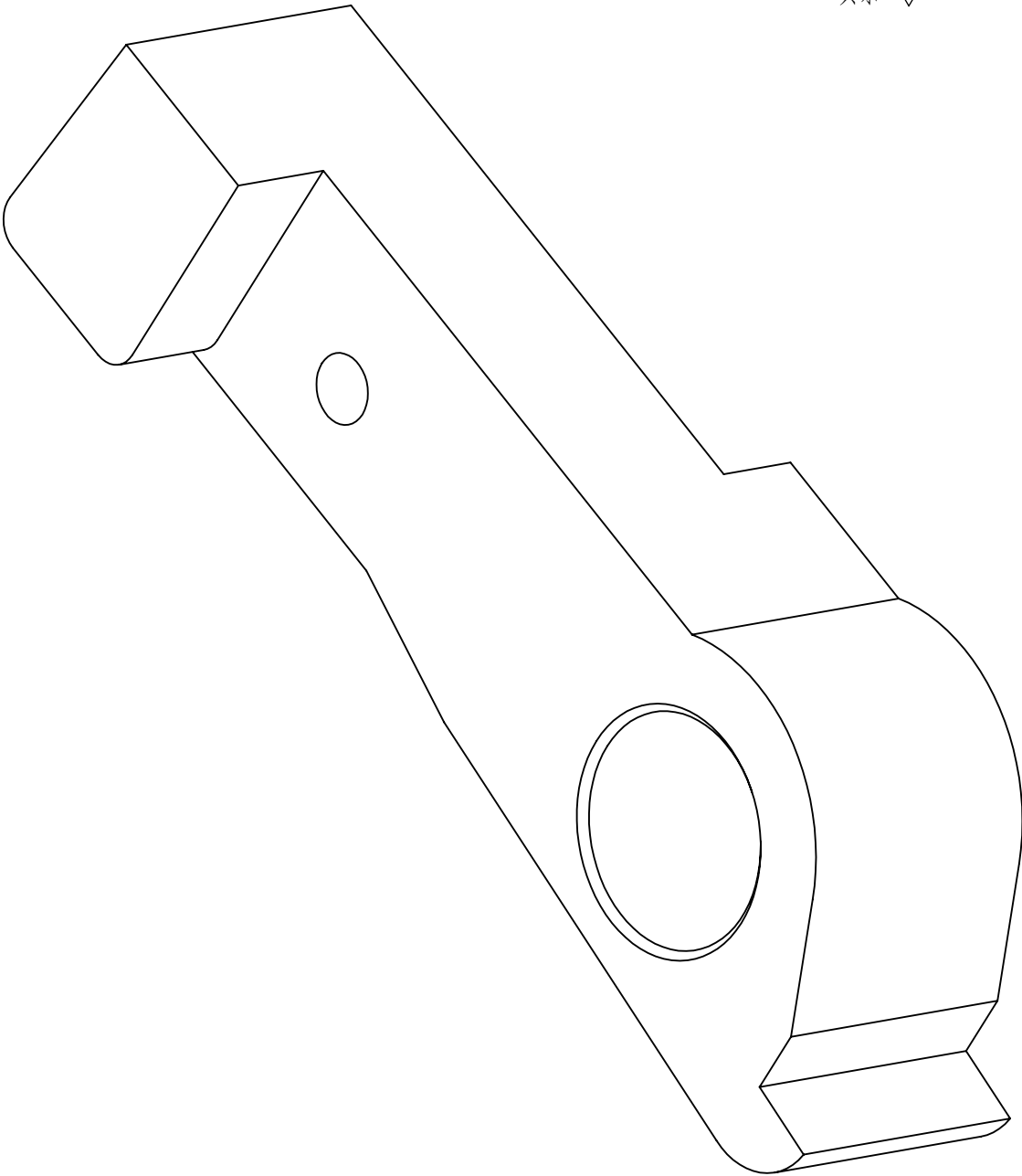
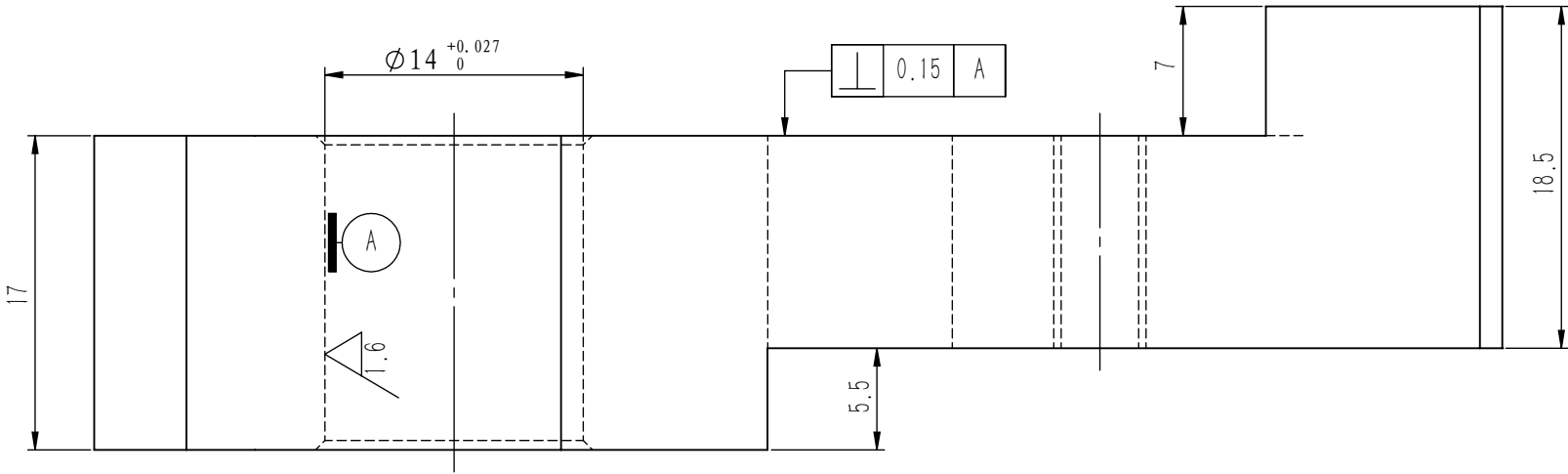
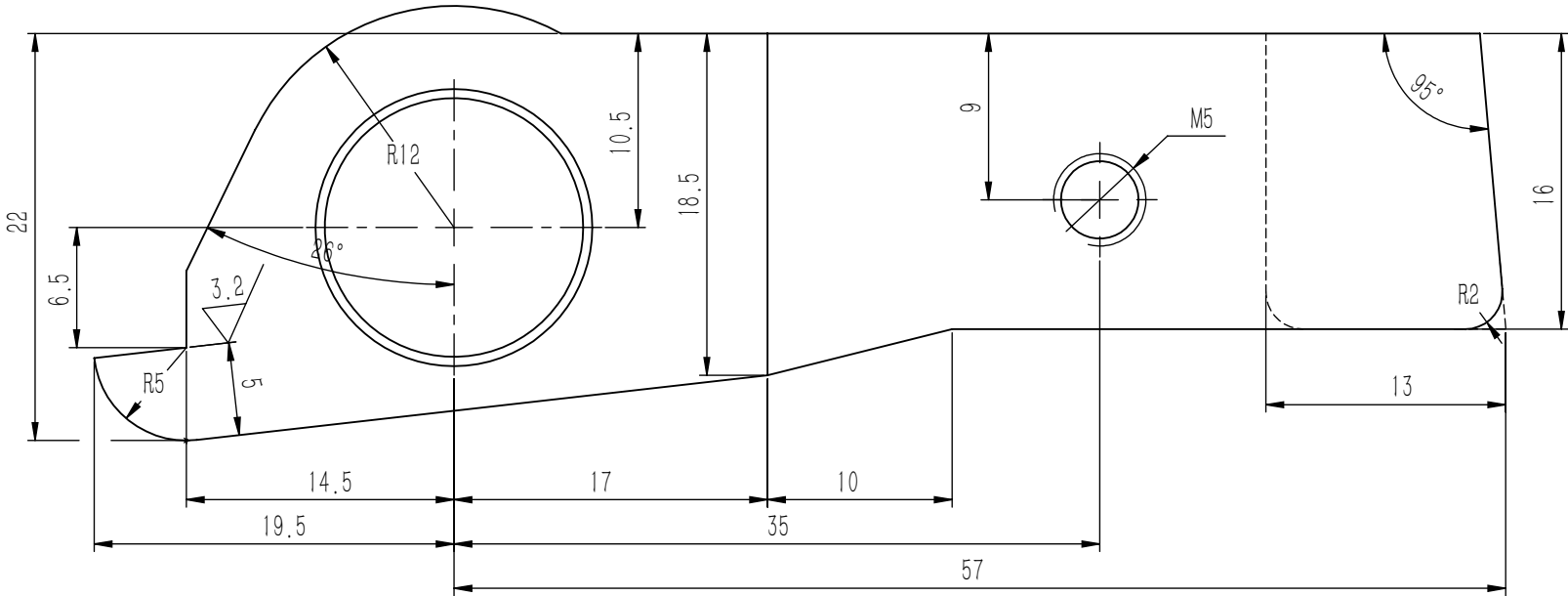
G01	行程开关
G00	名称

						<div><div><div>A</div><div></div><div>EPU®</div></div><div>宁波奥德普电梯部件有限公司</div><div>NINGBO AODEPU ELEVATOR COMPONENTS CO., LTD.</div></div>						G00		名称	

OX240B.2.1-1	基本尺寸	0~6	6~30	30~120	120~400	400~1000	1000~2000	2000~4000
	未注公差	0.1	0.2	0.3	0.5	0.8	1.2	2.0

80007328 OX-240BF限速器 奥德普品牌 IP54开关 1.0ms 8 G01高底座 RAL6005本色 中英文包装 02小封包 富士精工 P4

其余  6.3



借(通)用件登记
旧底图总号
底图总号
签 字
日 期

技术要求
1.未注铸造圆角均为R0.5；
2.表面不得有砂孔、缺料、毛边、浇口缺陷；
3.孔口倒角0.5×45°；
4.表面镀锌处理。

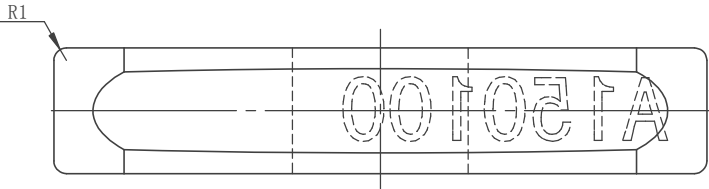
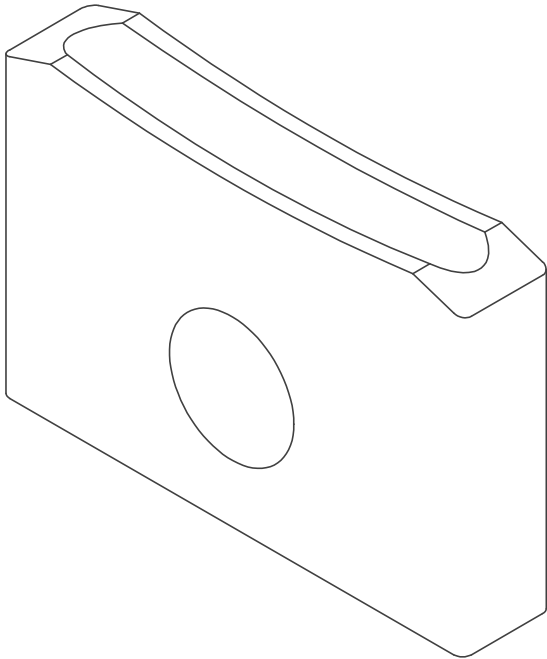
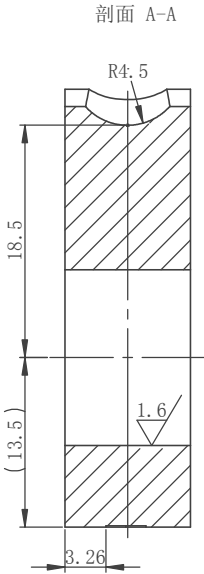
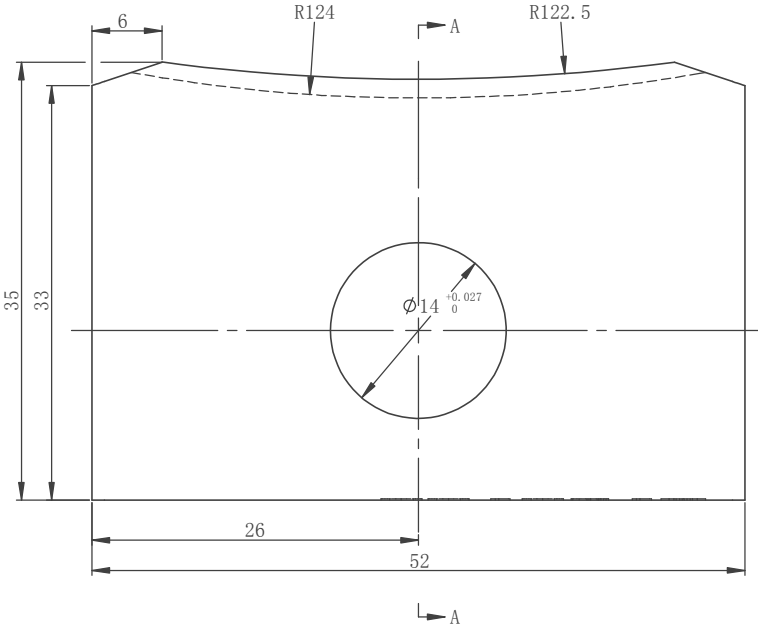
						铍青铜QBe2			宁波奥德普电梯部件有限公司	
									棘爪	
标记	处数	分 区	文件更改号	签 名	年、月、日					
设 计			标准化			阶段标记		重量	比例	OX240B.2.1—1
校 对										
审 核								0.13	2.5:1	
工 艺			批 准			共 张 第 张				

OX240.1-2

基本尺寸	0~6	6~30	30~120	120~400	400~1000	1000~2000	2000~4000
公差	0.1	0.2	0.3	0.5	0.8	1.2	2.0

80007328 OX-240BF限速器 奥德普品牌 IP54开关 1.0ms 8 G01高底座 RAL6005本色 中英文包装 02小封包 富士精工 P5

其余 $\sqrt{6.3}$



技术要求
1. 热处理 HB100~150;
2. 表面蒸汽或氧化处理;
3. 边角去毛刺。

借(通)用件登记
旧底图总号
底图总号
签 字
日 期

						铍青铜QBe2			宁波奥德普电梯部件有限公司	
标记	处数	分 区	文件更改号	签 名	年、月、日	阶段标记			制 动 瓦	
设 计			标准化							
校 对						<div></div> <div></div> <div></div> <div></div>			0.12	2.5:1
审 核										
工 艺			批 准			共 1 张			第 1 张	