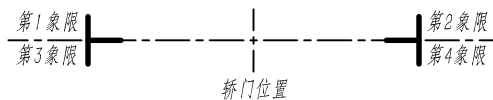
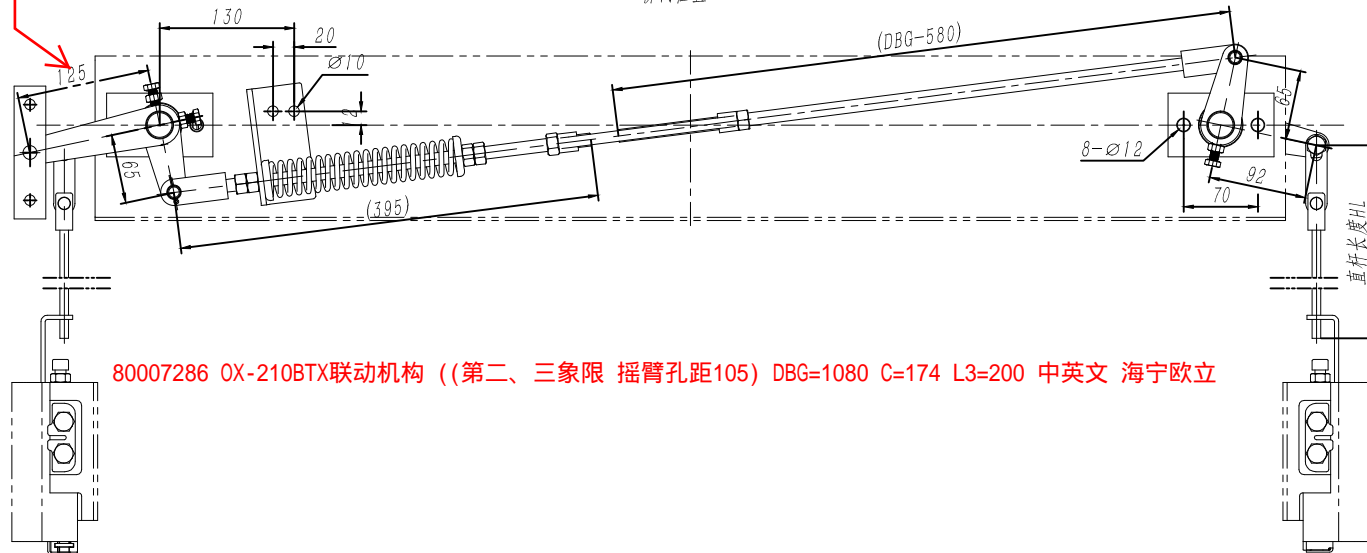


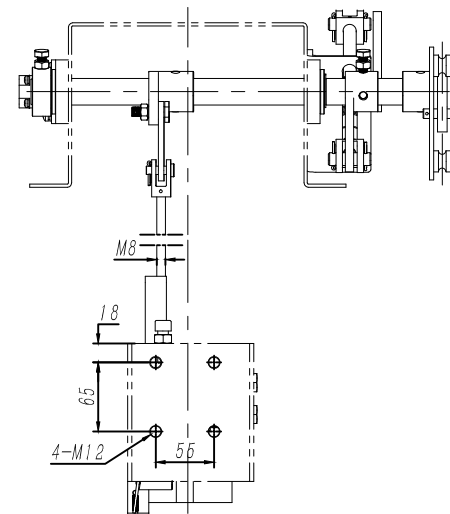
更改为105



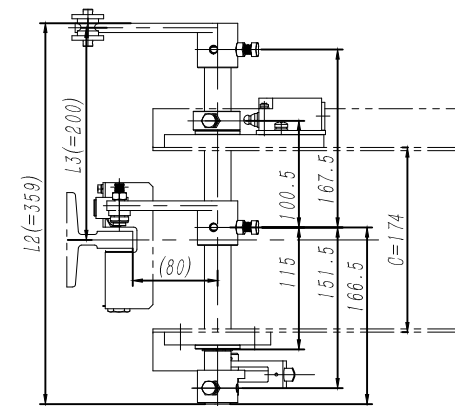
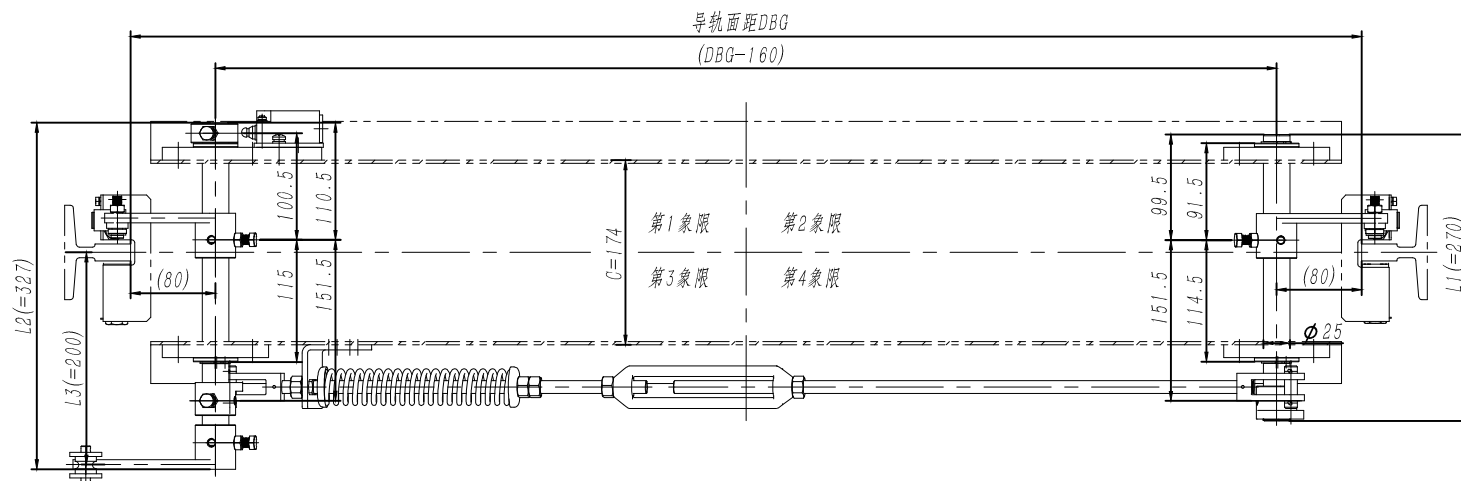
基本尺寸	0~6	6~30	30~120	120~400	400~1000	1000~2000	2000~4000
公差	0.1	0.2	0.3	0.5	0.8	1.2	2.0



80007286 OX-210BTX联动机构 ((第二、三象限 摇臂孔距105) DBG=1080 C=174 L3=200 中英文 海宁欧立



第1.4象限示意



技术说明

1. 本件为安全钳联动装置，适用于安装在梁处，为上提拉机构形式，本图按第三象限形式绘制（以提拉点位置确定），主要配用OX-210B安全钳；
2. 本件中间限速器操纵杆可根据限速器布置位置分为左、右置形式，实际在使用时注意装配确定方向；
3. 本图中参数C为上梁固定联动轴的定位板平面的间距尺寸；
4. 长轴、短轴尺寸根据公式计算确定；
5. 实际装配使用时，可根据具体状态调整位置，限速器操纵杆可适当向下偏斜 $\leq 12^\circ$ ；
6. 本装置可适用额定速度： $0.25 \sim 1.0 \text{ m/s}$ ，允许系统质量： $7500 \sim 1500 \text{ kg}$ 。

						宁波奥德普电梯部件有限公司					
									单提拉机构		
标记	处数	分 区	文件更改号	签 名	年、月、日						
设 计			标准化			阶段标记		重量	比例		
校 对								20.04	1:5		
审 核											
工 艺			批 准			共 1 张		第 1 张			
						OX210BTX					

借(通)用符号登记
旧底图总号
底图总号
签字
日期

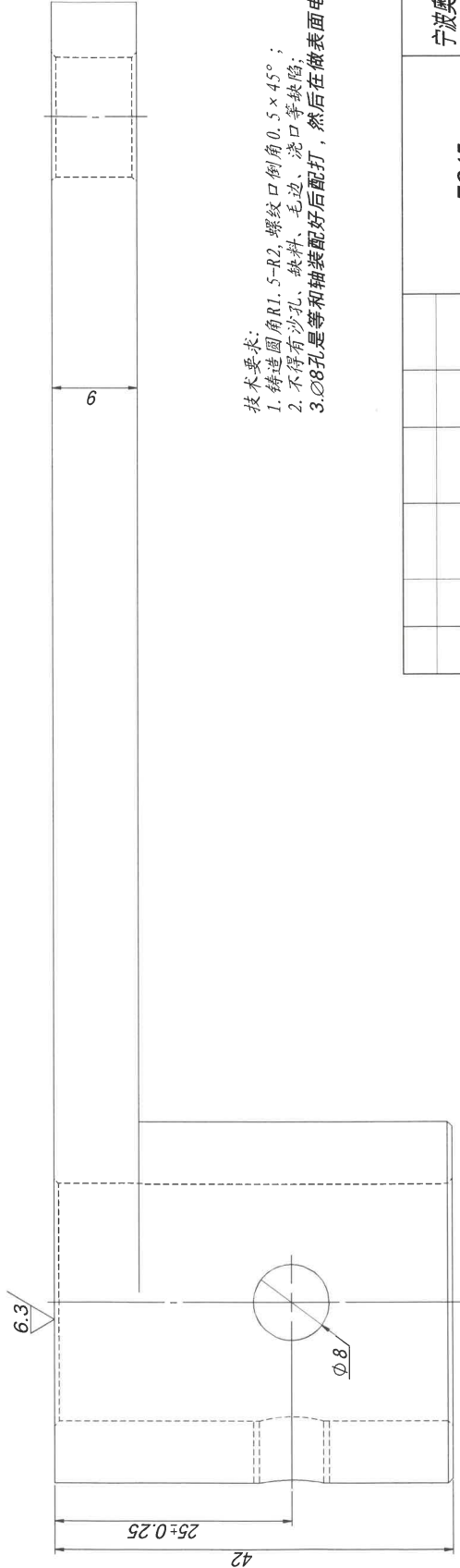
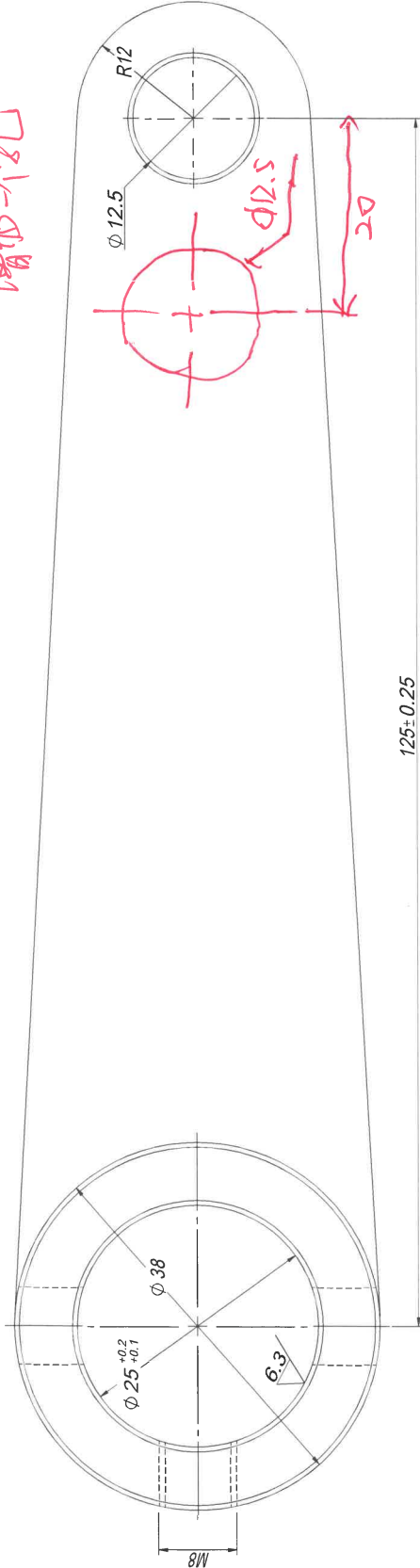
OX210BL.1-4

80003782 OX-210BTX 联动机构 (C=174,L3=200) P2
DBG=865(第二、三象限) 摇臂孔距105 中英文 海宁欧立

基本尺寸	0-6	6-30	30-120	120-400	400-1000	1000-2000	2000-4000
公差	0.1	0.2	0.3	0.5	0.8	1.2	2.0

增加一个孔

其余



技术要求:
1. 铸造圆角R1.5-R2, 螺纹口倒角0.5×45°;
2. 不得有沙孔、缺料、毛边、浇口等缺陷;
3. Ø8孔是等和轴装配好后配打, 然后在做表面电镀蓝白锌.

借(通)用件登记
旧底图总号
底图总号
签字
日期

ZG45				宁波奥德普电梯部件有限公司			
标记	处数	分区	文件更改号	签名	年月日	短摇臂	
设计			标准化			阶段标记	比例
校对						重量	
审核						0.44	2:1
工艺						共 张	张
						OX210BL.1-4	