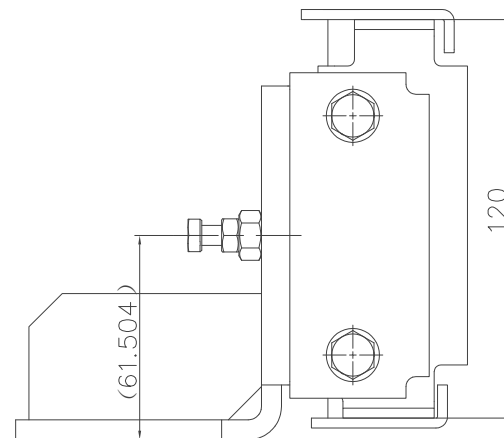
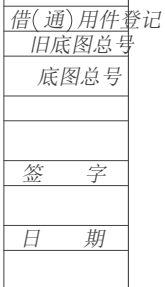


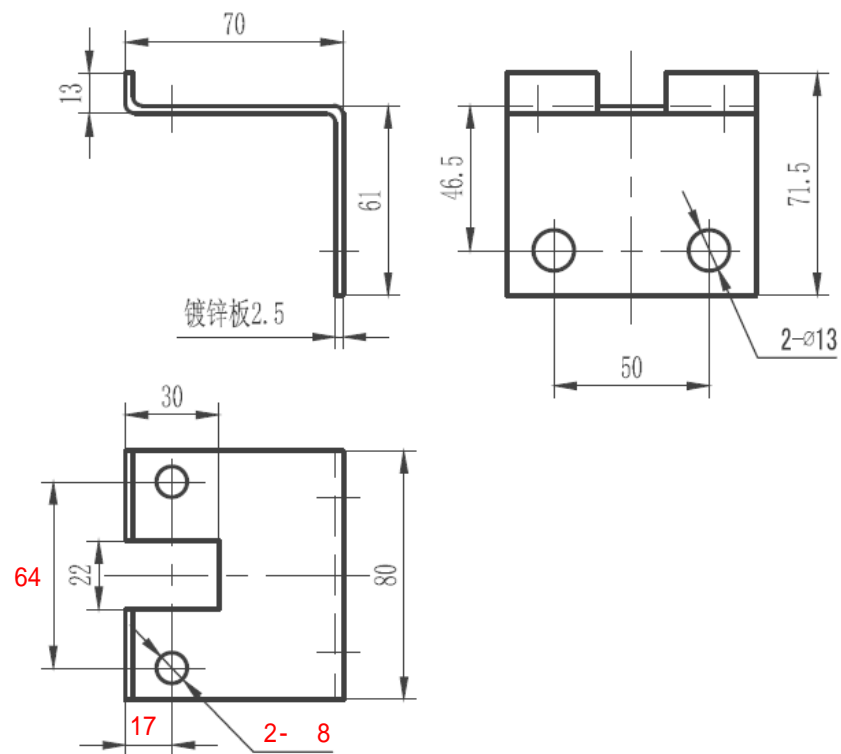
线性尺寸	0~6	6~30	30~120	120~400	400~1000	1000~2000	2000~4000	倒圆/高度	0.5~3	>3~6	>6~30	>30	短边尺寸	≤10	>10~50	50~120	120~400	>400
线性公差	±0.1	±0.2	±0.3	±0.5	±0.8	±1.2	±2.0	倒圆/倒角公差	±0.2	±0.5	±1.0	±2.0	角度公差	±1°	±30′	±20′	±10′	±5′



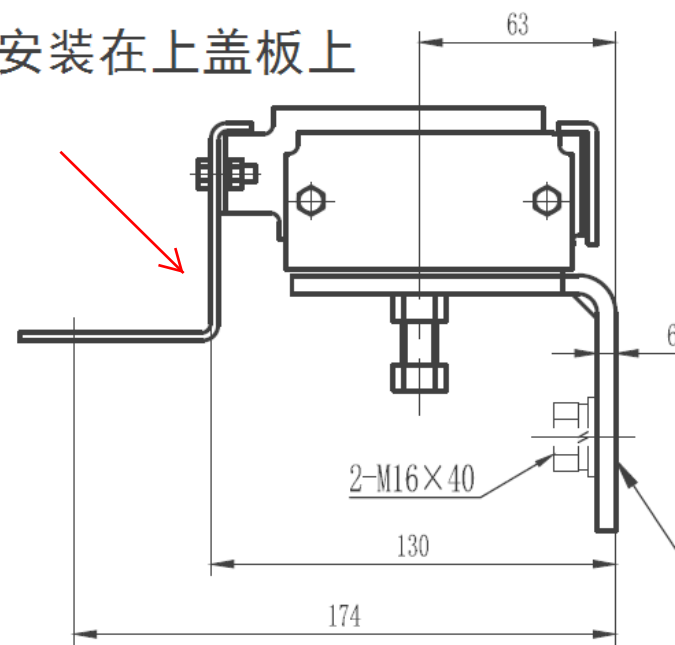
JJ30.01A

OX029Y(改)

支架 每只导靴1件



安装在上盖板上

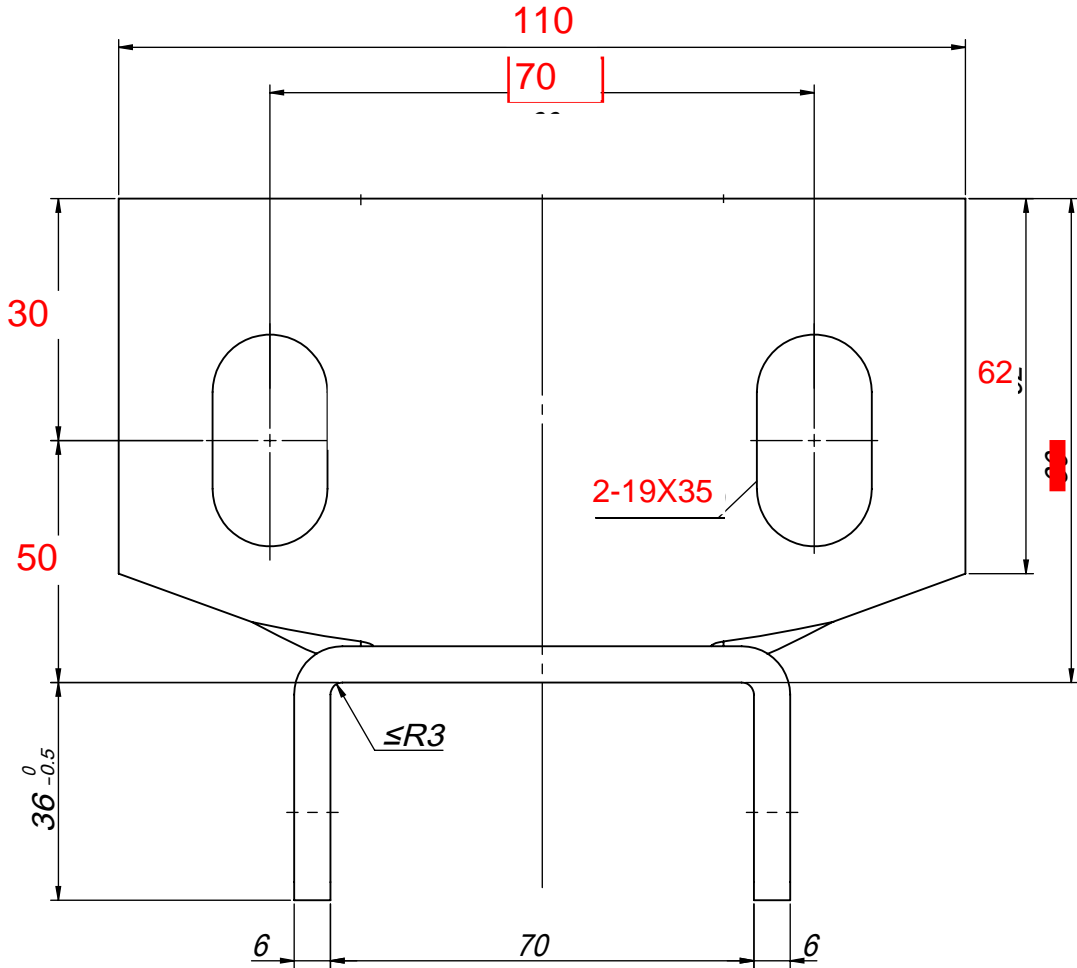
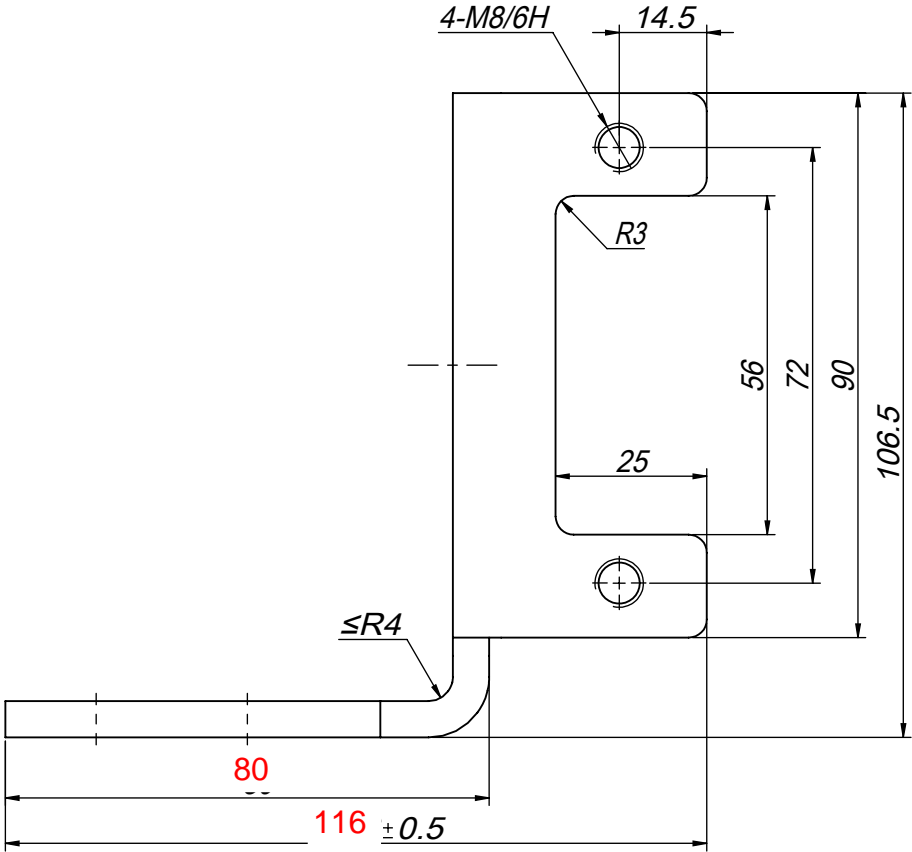
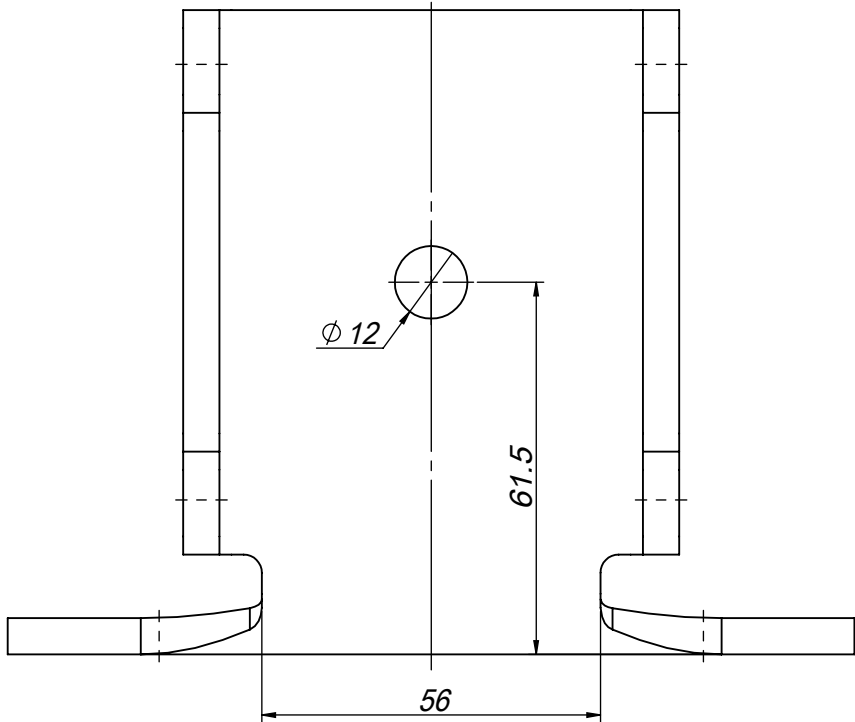


80007218 OX-029Y导靴(取消毛刷 增加支架 安装板更改 JJ30.01A)
10mm 本色RAL7037 中英文 杭州奥立达 P2

1-1'6ZOXO

80007218 OX-029Y导靴(取消毛刷 增加支架 安装板更改 JJ30.01A)
10mm 本色RAL7037 中英文 杭州奥立达 P3

基本尺寸	0~6	6~30	30~120	120~400	400~1000	1000~2000	2000~4000
公差	0.1	0.2	0.3	0.5	0.8	1.2	2.0



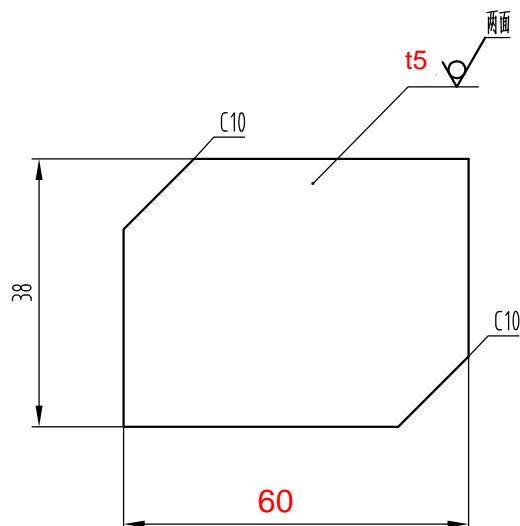
技术说明
1.边角去毛刺，锐角倒R1圆角处理，未注明圆角为R3；
2.本件折弯成型，整体无扭曲变形，底面平整；
3.折弯成型后，折弯处明显裂纹≤3处(单侧)；
4.表面无杂物及油污等。

借(通)用件登记
旧底图总号
底图总号
签 字
日 期

						钢板Q235A/6.0			宁波奥德普电梯部件有限公司	
标记	处数	分 区	文件更改号	签 名	年、月、日				导靴座弯板	
设 计			标准化			阶段标记	重量	比例		
校 对							0.93	4:5	OX029.1-1	
审 核										
工 艺			批 准			共 1 张	第 1 张			

其余^{12.5}√


80007218 OX-029Y导靴(取消毛刷 增加支架 安装板更改 JJ30.01A)
10mm 本色RAL7037 中英文 杭州奥立达 P4



技术要求

- 1 去锐角毛刺, 表面平整;
- 2 未注公差按GB/T 1184-K、GB/T 1804-m执行。

G01	加强筋
G00	名称

						 宁波奥德普电梯部件有限公司 NINGBO AODEPU ELEVATOR COMPONENTS CO.,LTD.		
						钢板		5 GB/T 709 Q235A GB/T 700
标记	处数	分区	更改文件号	签名	年、月、日	阶段标记		重量
设计			标准化					比例
审核								1:1
工艺			批准			共 1 张		第 1 页
						加强筋		
						OX029Y011		