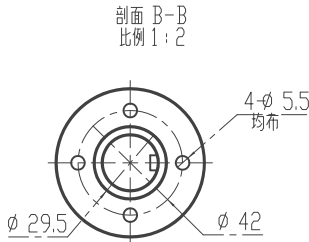
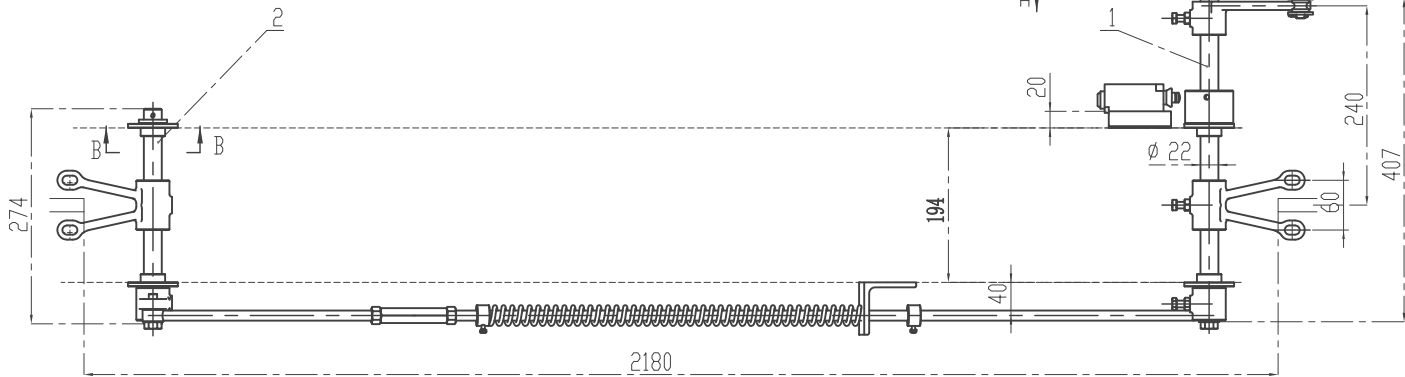
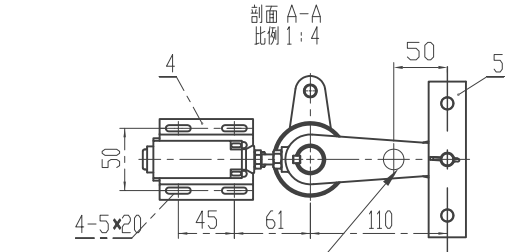
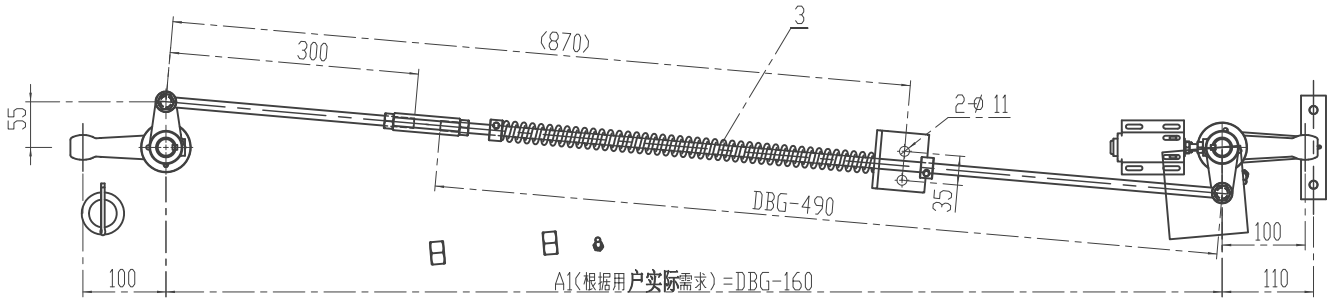


1882X0

80007112 OX-288T安全联动装置（提拉手增加孔）DBG=22180 C=194 L3=240 HL(M10)=3560 4根 沈阳远大 P1-2



序号	物件名称	配比数量	备注
1	长轴组件	1套	
2	短轴组件	1套	
3	开关架	1件	
4	斜拉杆	2套(长短各一)	带螺母及弹簧

技术说明  
1.本图按上提拉结构设计, 本件适用于客货电梯的安全钳的提拉;  
2.本件可选配M10或M8的安全钳的提拉连杆, 具体使用按生产要求确定其规格和总长;  
3.本图中C值为上梁的腹板间距尺寸(如图), 其余尺寸根据轿厢宽度来定;  
4.表中参数L1=C+80为短轴长度, L2=C/2+L3+70为长轴长度;  
5.与安全钳连接的拉条组件(OX288T.6)根据需求可选配, 选用时需确定长度HL;  
6.本装置适用于DBG≥1100, 当DBG为900~1100时, 斜拉杆组件中的短拉杆长度300需调整为150, 以确保弹簧位置, 其支架位置由870需改变为720。

借(通)用件登记  
旧底图总号

底图总号

签字

日期

序号	代号	名称	数量	材料说明	重量	总重	备注
5	OX188T.5	钢丝绳连接件	1		0.25	0.25	
4	OX288T.4	开关组件	1	装配件	0.20	0.2	开关用户自理
3	OX288T.3	斜拉杆组件	1		0.68	0.68	
2	OX288T.2	短轴组件	1		2.06	2.06	
1	OX288T.1	长轴组件	1		3.60	3.6	

标记	处数	分区	文件更改号	签名	年、月、日	阶段标记	重量	比例	共 1 张	第 1 张
设计			标准化							
校对										
审核										
工艺			批准							

装配件

宁波奥德电梯部件有限公司

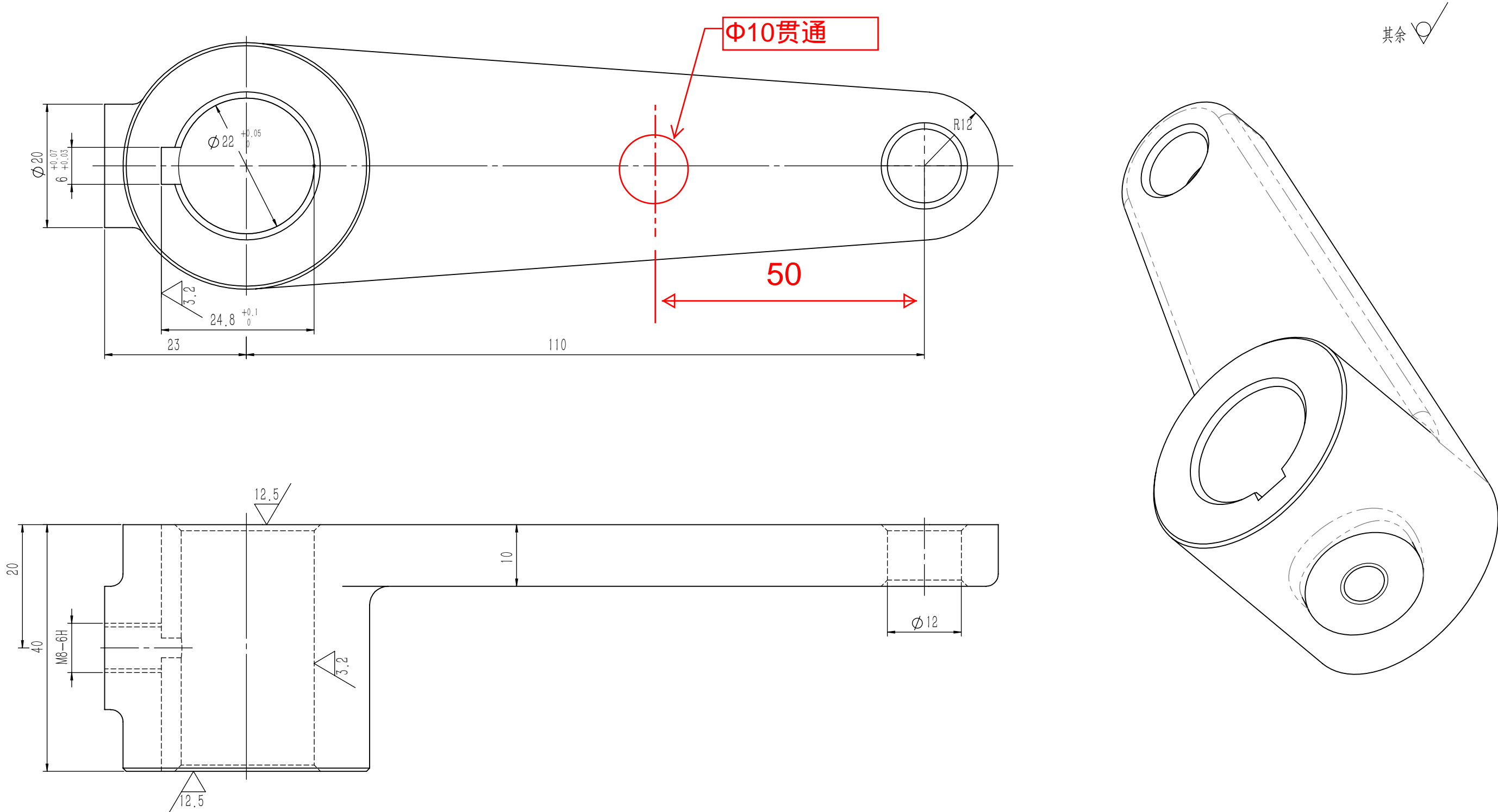
上提拉联动机构

OX288T

9-1.1882X0

基本尺寸	0~6	6~30	30~120	120~400	400~1000	1000~2000	2000~4000
公差	0.1	0.2	0.3	0.5	0.8	1.2	2.0

80007112 OX-288T安全联动装置（提拉手增加孔）DBG=22180 C=194 L3=240 HL(M10)=3560 4根 沈阳远大 P2



其余

技术说明  
1. 本件为铸件各加工面需保留一定的加工余量；  
2. 加工后表面应光洁，无飞边及气孔、裂纹等；  
3. 边角去毛刺，未注明倒角为 $1 \times 45^\circ$ ；  
4. 铸造圆弧角为R2.

						QT400/ZG35			宁波奥德普电梯部件有限公司	
标记	处数	分区	文件更改号	签名	年、月、日	阶段标记			安全提拉手	
设计			标准化							
校对						0.48			OX288T.1-6	
审核										
工艺			批准			共 张 第 张				