

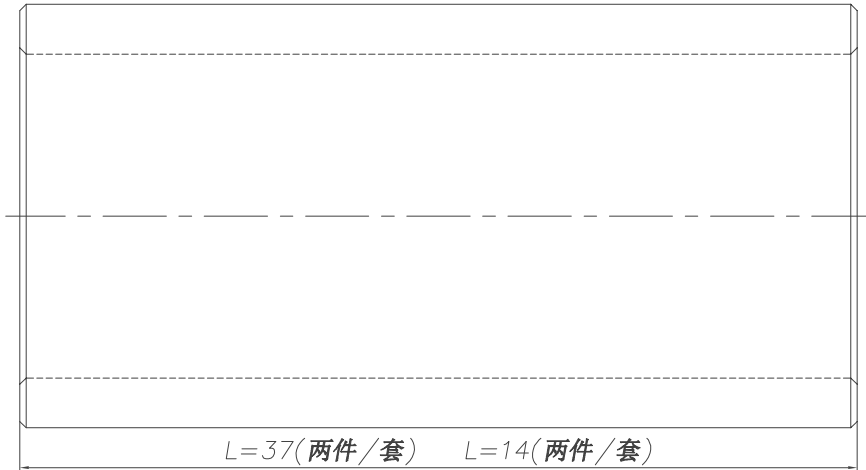
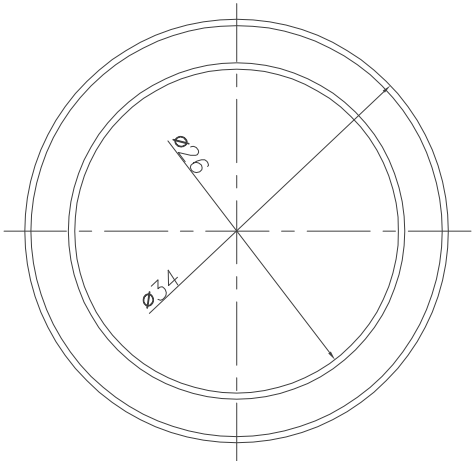
9-11881-X0

GB/T 1804-

线性尺寸	0~6	6~30	30~120	120~400	400~1000	1000~2000	2000~4000	半径/高度尺寸	≤3	>3~6	>6~30	>30	短边尺寸	≤10	>10~50	>50~120	>120~400	>400
线性公差	±0.1	±0.2	±0.3	±0.5	±0.8	±1.2	±2.0	倒圆/倒角公差	0.2	±0.5	±1.0	±2.0	角度公差	±1′	±30′	±20′	±10′	±5′

80006812 0X-188T安全联动机构（第二、三象限）DBG=见备注 C=182 L3=250 全英文 通用电梯 P4

6.3/



技术说明

1. 边角去毛刺，未注明倒角为0.5~1.0×45°；
2. 图中衬套长度根据指令确定；
3. 表面镀锌处理。

借(通)用件登记
旧底图总号
底图总号

签 字

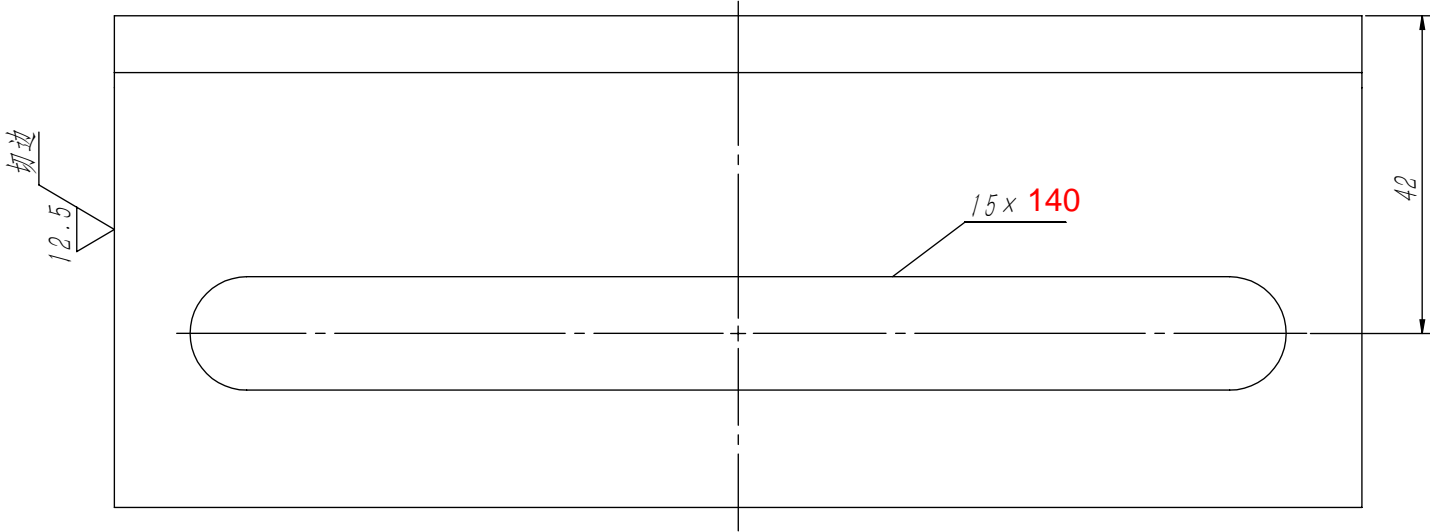
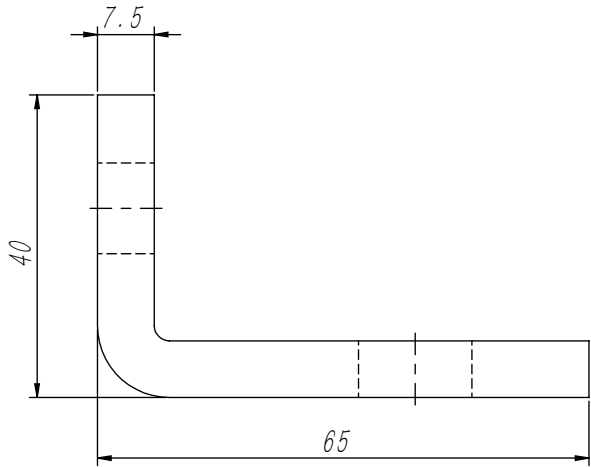
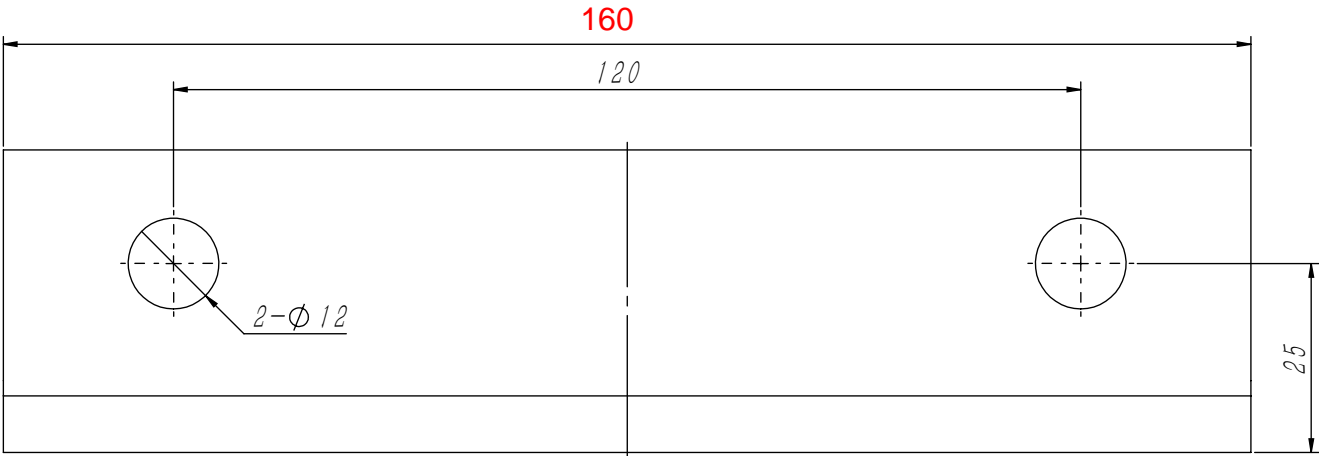
日 期

							20#			宁波奥德普电梯部件有限公司				
										衬套			0X-188T.1-5	
标记	处数	分 区	文件更改	整 名	年月日		阶段标记		重量	比例				
设 计			标准化											
校 对									0.03	5:2				
审 核														
工 艺			批 准				版本:							

L-1881X0

GB/T 1804-m	线性尺寸	0~6	6~30	30~120	120~400	400~1000	1000~2000	2000~4000	半径/高度尺寸	0.5-3	>3-6	>6-30	>30	短边尺寸	≤10	>10-50	>50-120	>120-400	>400
	线性公差	±0.1	±0.2	±0.3	±0.5	±0.8	±1.2	±2.0	倒圆/倒角公差	±0.2	±0.5	±1.0	±2.0	角度公差	±1°	±30′	±20′	±10′	±5′

80006812 OX-188T安全联动机构（第二、三象限）DBG=见备注 C=182 L3=250 全英文 通用电梯 P5



技术说明
1. 边角去毛刺，锐角倒钝处理；
2. 表面镀锌处理。

						Q235A/7.5				宁波奥德普电梯部件有限公司	
										弹 簧 架	
标记	处数	分 区	文件更改号	签 名	年月日						
设 计			标准化			阶段标记		重量	比例	OX188T.1-7	
校 对											
审 核								0.78	1:1		
工 艺			批 准			版本:					