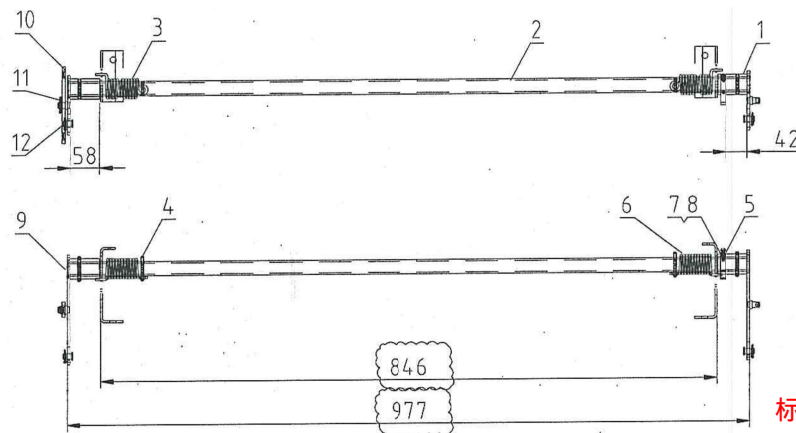
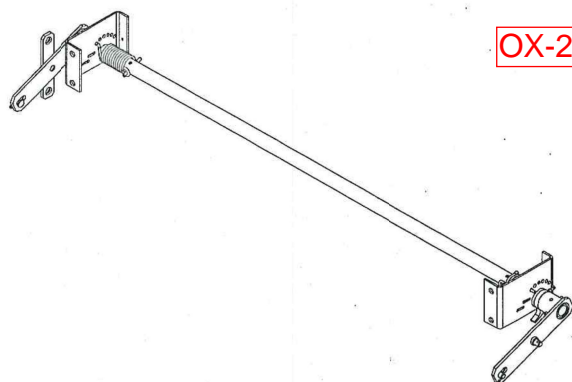
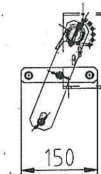


	1		2		3		4		▽	5		6		7		8		
线性尺寸	0.5-6	>6-30	>30-120	>120-400	>400-1000	>1000-2000	>2000-4000	半径/高度尺寸	0.5-3	>3-6	>6-30	>30	短边尺寸	≤10	>10-50	>50-120	>120-400	>400
线性公差	±0.1	±0.2	±0.3	±0.5	±0.8	±1.2	±2	倒圆/倒角公差	±0.2	±0.5	±1	±2	角度公差	±1°	±30'	±20'	±10'	±5'

# 80006802 新提拉机构 (附图 L=977) 巨立电梯 P1-10



标准件见下表



OX-210A扭簧

技术要求:  
1.整体组装后发运.

物料编码说明:  
编码构成: 零件代码.设备号  
编码示例: Y3343001.19G04416

13	YHF33419P01	圆柱销2	圆钢Φ16/Q235	13	2			
12	B0401320	开口销 3.2X25	65Mn	12	3			
11	YHF33418P01	提拉板	6/Q235	11	1			
10	YHF33411A02	联动杆焊接件	组件	10	1			
9	B0200600	六角螺母 M5	35	9	1			GB/T6170-2000, 8级
8	B0180305	六角头螺栓全螺纹 M5X16	35	8	1			GB/T5783-2000
7	PF13637P02	扭簧	Φ4.5/82B	7	1			(左旋)
6	YHF33420P01	定位环	6/Q235	6	1			
5	YHF33414P01	开关打板	t10/Q235	5	1			
4	B0460813	弹性圆柱销 6X50	65Mn	4	4			GB/T879.1-2000
3	PF13637P01	扭簧	Φ4.5/82B	3	1			(右旋)
2	YHF33410P01	联动杆	圆钢Φ28/Q235	2	1			
1	YHF33411A01	联动杆焊接件	组件	1	1			
序号	代号	名称	材料	装配号	数量	单件重量	总计重量	备注

YHF33398~A02

2	YHF33430A02	组件						提拉点位于左侧, 对称制作
1	YHF33430A01	组件						提拉点位于右侧, 如图所示
序号	代号	材料	重量					说明
D								
C								
B								
A								
版本	标记	通知号	签名	日期				更改内容及原因
设计	李彬	20200313	比例 1:12	图幅 A3				
校对			共 1 页 第 1 页					
标准化								
审批	徐斌	20200313						

临时用图

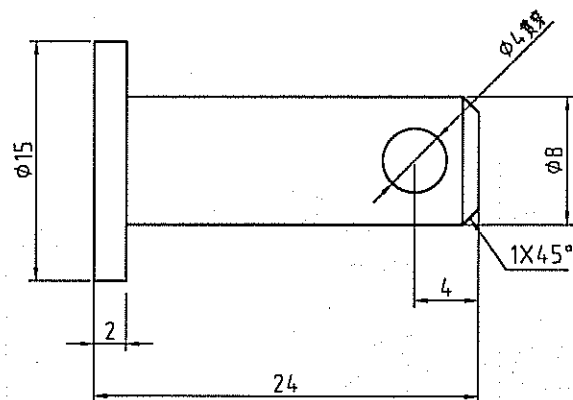
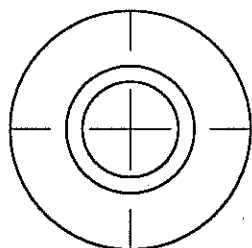
巨立Joylive 杭州巨立电梯有限公司

安全提拉装置

YHF33430A

	1		2		3		4		5		6		7		8				
尺寸/公差	线性尺寸	0.5-6	>6-30	>30-120	>120-400	>400-1000	>1000-2000	>2000-4000	半径/高度尺寸	0.5-3	>3-6	>6-30	>30	短边尺寸	≤10	>10-50	>50-120	>120-400	>400
	线性公差	±0.1	±0.2	±0.3	±0.5	±0.8	±1.2	±2	倒圆/倒角公差	±0.2	±0.5	±1	±2	角度公差	±1°	±30'	±20'	±10'	±5'

80006802 新提拉机构 (附图 L=977) 巨立电梯 P2



临时用图

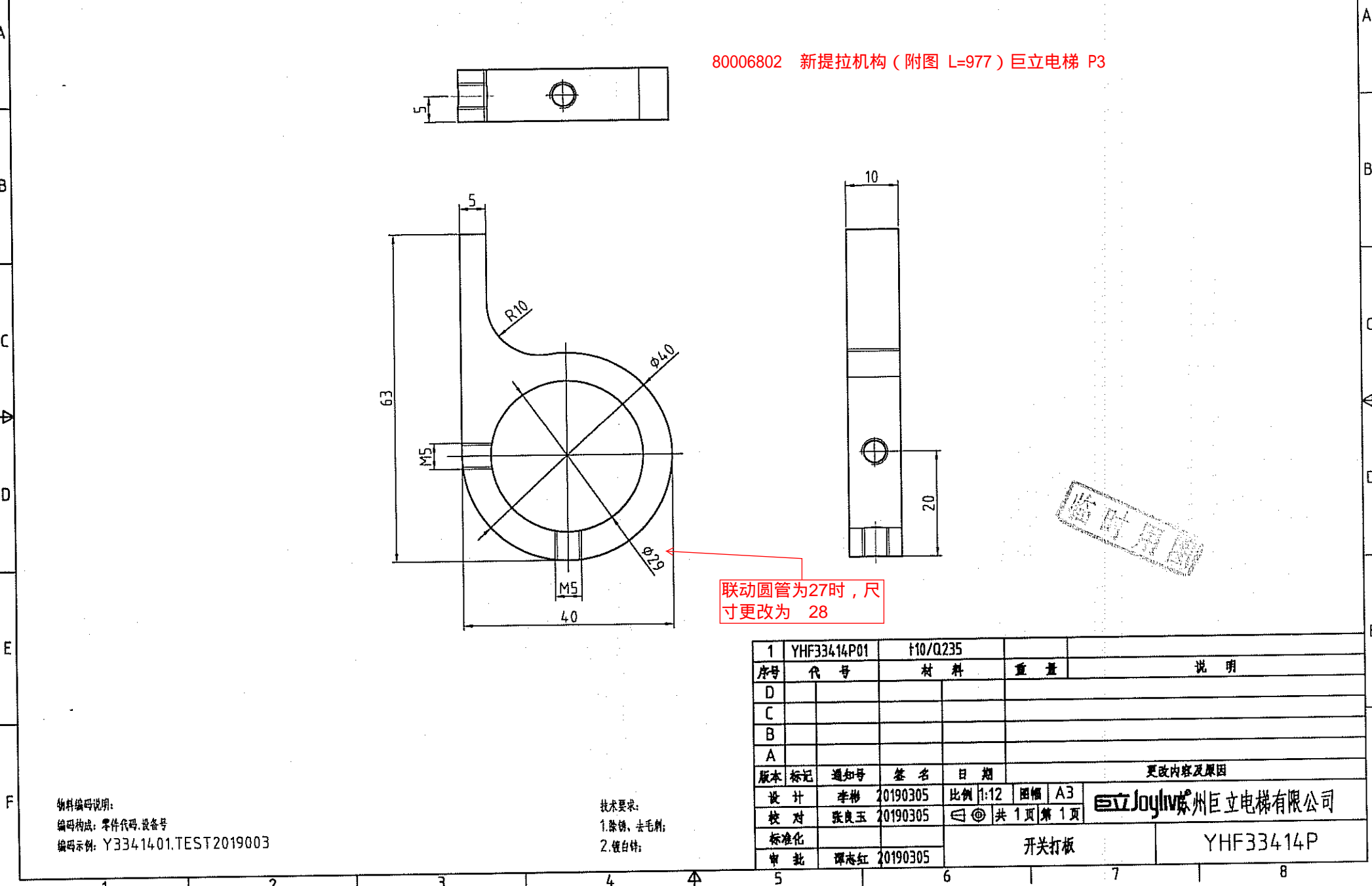
物料编码说明:  
编码构成: 零件代码.设备号  
编码示例: Y3341901.TEST2019003

技术要求:  
1.除锈、去毛刺;  
2.镀锌。

1	YHF33419P01	圆钢Φ16/Q235		
序号	代 号	材 料	重 量	说 明
D				
C				
B				
A				
版本	标记	通知号	签 名	日 期
设 计	李彬	20190305	比例 1:12	图幅 A3
校 对	张良玉	20190305	共 1 页	第 1 页
标准化				
审 批	谭志红	20190305	圆柱销2	YHF33419P

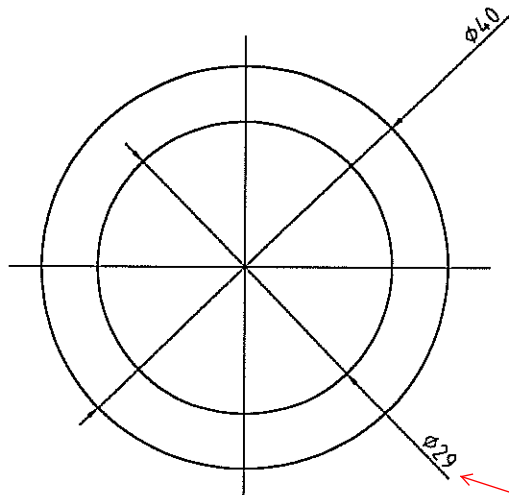
巨立Joylive杭州巨立电梯有限公司

	1		2		3		4		▽	5		6		7		8		
线性尺寸	0.5-6	>6-30	>30-120	>120-400	>400-1000	>1000-2000	>2000-4000	半径/高度尺寸	0.5-3	>3-6	>6-30	>30	短边尺寸	≤10	>10-50	>50-120	>120-400	>400
线性公差	±0.1	±0.2	±0.3	±0.5	±0.8	±1.2	±2	圆/椭圆公差	±0.2	±0.5	±1	±2	角度公差	±1°	±30'	±20'	±10'	±5'

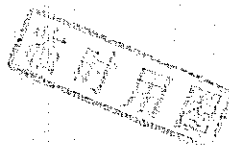
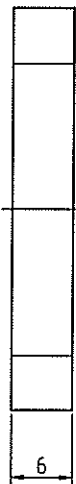


	1		2		3		4		▽	5		6		7		8		
线性尺寸	0.5-6	>6-30	>30-120	>120-400	>400-1000	>1000-2000	>2000-4000	半径/高度尺寸	0.5-3	>3-6	>6-30	>30	短边尺寸	≤10	>10-50	>50-120	>120-400	>400
线性公差	±0.1	±0.2	±0.3	±0.5	±0.8	±1.2	±2	侧圆/侧角公差	±0.2	±0.5	±1	±2	角度公差	±1°	±30′	±20′	±10′	±5′

80006802 新提拉机构 (附图 L=977) 巨立电梯 P4



联动圆管为27吋，尺寸更改为 28



物料编码说明:  
编码构成: 零件代码.设备号  
编码示例: Y3342001.TEST2019003

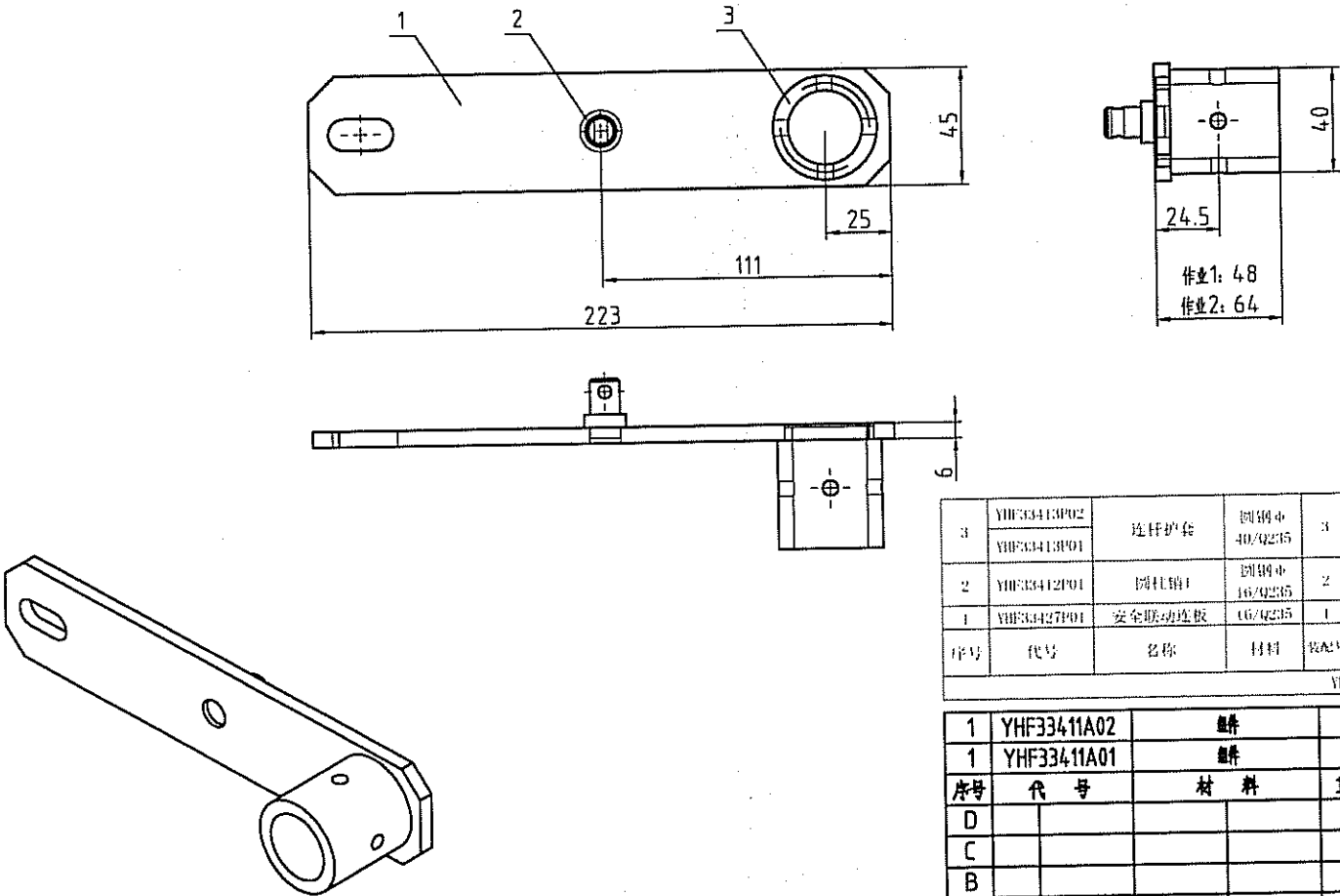
技术要求:  
1.除锈, 去毛刺;  
2.镀锌。

1	YHF33420P01	t6.0/Q235		
序号	代 号	材 料	重 量	说 明
D				
C				
B				
A				
版本	标记	通知号	签 名	日 期
设计	李彬	20190305	比例 1:12	图幅 A3
校 对	张良玉	20190305	共 1 页	第 1 页
标准化				
审 批	谭志红	20190305	定位环	YHF33420P

立JoyIn苏州巨立电梯有限公司

	1	2	3	4	5	6	7	8	
线性尺寸	0.5-6	>6-30	>30-120	>120-400	>400-1000	>1000-2000	>2000-4000	半径/高度尺寸	0.5-3
线性公差	±0.1	±0.2	±0.3	±0.5	±0.8	±1.2	±2	角度公差	±1°
									±30'
									±20'
									±10'
									±5'

80006802 新提拉机构 (附图 L=977) 巨立电梯 P5



3	YHF33413P02	连杆护套	圆钢Φ40/Q235	3	1				用于作业2
	YHF33413P01								用于作业1
2	YHF33412P01	圆柱销I	圆钢Φ16/Q235	2	1				
1	YHF33412P01	安全联动连板	CG/Q235	1	1				
序号	代号	名称	材料	数量	重量	单件重量	总计重量		
YHF33411A01-A02									

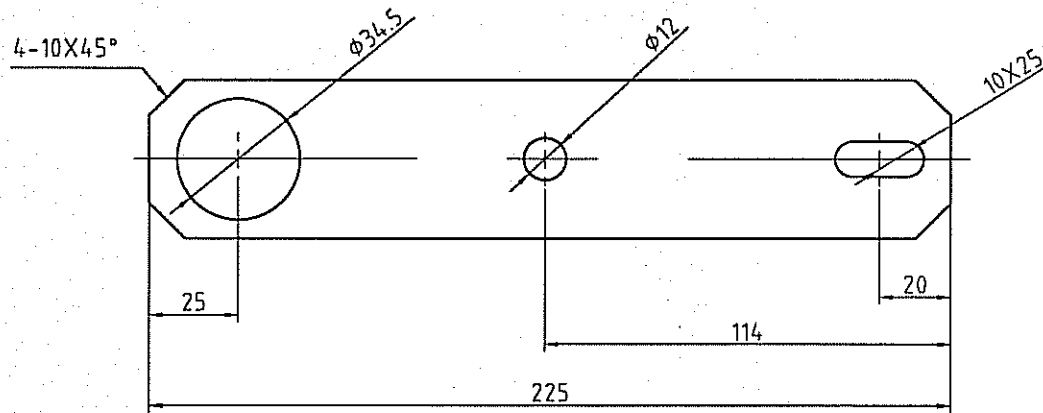
1	YHF33411A02	连杆							
1	YHF33411A01	连杆							
序号	代号	材料	重量	说明					
D									
C									
B									
A									
版本	标记	通知号	签名	日期	更改内容及原因				
设计	李彬	20190305	比例 1:12	图幅 A3	巨立Joylin 苏州巨立电梯有限公司				
校对	张良玉	20190305	共 1 页	第 1 页					
标准化									
审核	谭志红	20190305	联动杆焊接件				YHF33411A		

物料编码说明:  
 编码构成: 零件代码.设备号  
 编码示例: Y3341101.TEST2019003

技术要求:  
 1.焊接牢固,可靠,焊后去渣;  
 2.镀白锌。

	1		2		3		4		5	6		7		8					
图例	线性尺寸	0.5-6	>6-30	>30-120	>120-400	>400-1000	>1000-2000	>2000-4000	半径/高度尺寸	0.5-3	>3-6	>6-30	>30	短边尺寸	≤10	>10-50	>50-120	>120-400	>400
	线性公差	±0.1	±0.2	±0.3	±0.5	±0.8	±1.2	±2	倒圆/倒角公差	±0.2	±0.5	±1	±2	角度公差	±1°	±30'	±20'	±10'	±5'

80006802 新提拉机构 (附图 L=977) 巨立电梯 P6



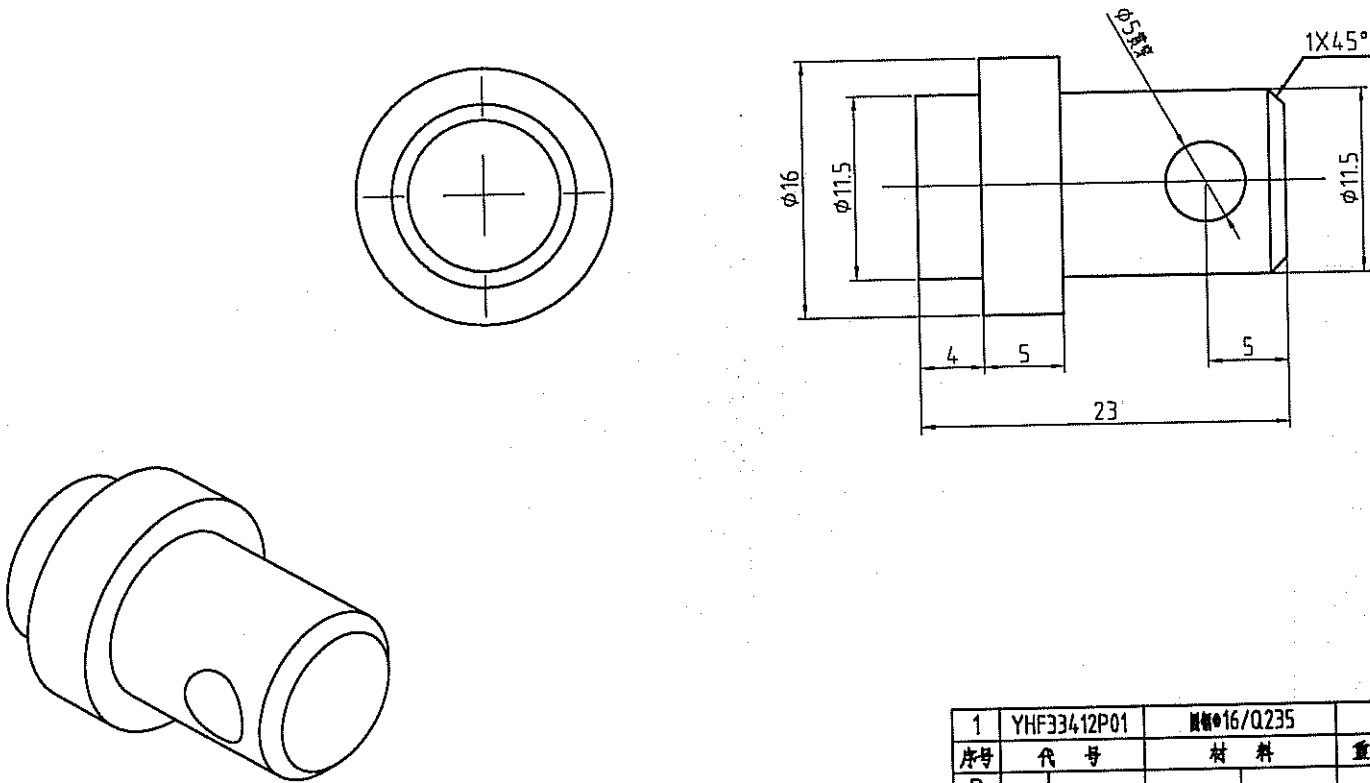
物料编码说明:  
编码构成: 零件代码.设备号  
编码示例: Y3342701.TEST2019003

技术要求:  
1.除锈、去毛刺;  
2.镀锌

1	YHF3342701	t6.0/Q235			
序号	代 号	材 料	重 量	说 明	
D					
C					
B					
A					
版本	标记	通知号	签 名	日 期	更改内容及原因
设 计	李彬	20190305	比例 1:12	图幅 A3	巨立Joylive苏州巨立电梯有限公司
校 对	张良玉	20190305	共 1 页	第 1 页	
标准化					
审 批	谭志红	20190305	安全联动连板		YHF33427

	1		2		3		4		5	6		7		8				
线性尺寸	0.5-6	>6-30	>30-120	>120-400	>400-1000	>1000-2000	>2000-4000	半径/高度尺寸	0.5-3	>3-6	>6-30	>30	短边尺寸	<10	>10-50	>50-120	>120-400	>400
线性公差	±0.1	±0.2	±0.3	±0.5	±0.8	±1.2	±2	倒圆/倒角公差	±0.2	±0.5	±1	±2	角度公差	±1°	±30'	±20'	±10'	±5'

80006802 新提拉机构 (附图 L-977) 巨立电梯 P7



临时用图

物料编码说明:

编码构成: 零件代码.设备号

编码示例: Y3341201.TEST2019003

技术要求:

1.除锈、去毛刺;

2.镀白锌。

1	YHF33412P01	规格φ16/Q235			
序号	代号	材料	重量	说明	
D					
C					
B					
A					
版本	标记	通知号	签名	日期	更改内容及原因
设计	李彬	20190305	比例 1:12	图框 A3	巨立Joyliv杭州巨立电梯有限公司
校对	张良玉	20190305	共 1 页	第 1 页	
标准化					
审批	谭志红	20190305	圆柱销1		YHF33412P

	1		2		3		4		▽	5		6		7		8		
线性尺寸	0.5-6	>6-30	>30-120	>120-400	>400-1000	>1000-2000	>2000-4000	半径/高度尺寸	0.5-3	>3-6	>6-30	>30	短边尺寸	≤10	>10-50	>50-120	>120-400	>400
线性公差	±0.1	±0.2	±0.3	±0.5	±0.8	±1.2	±2	倒圆/倒角公差	±0.2	±0.5	±1	±2	角度公差	±1°	±30'	±20'	±10'	±5'

A

B

C

D

E

F

A

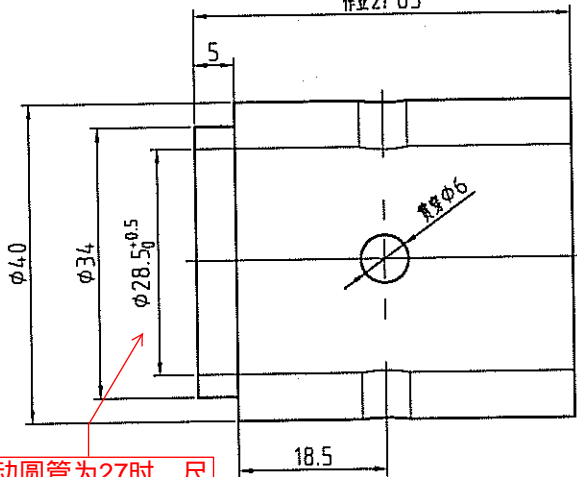
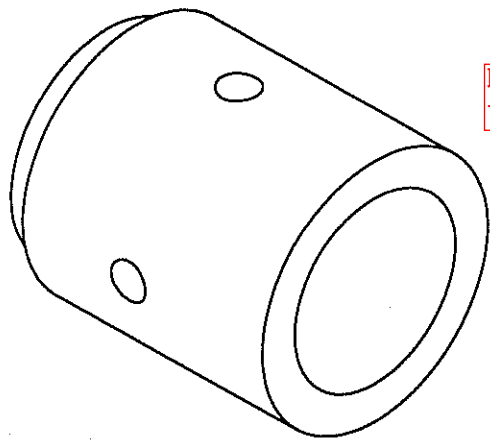
B

C

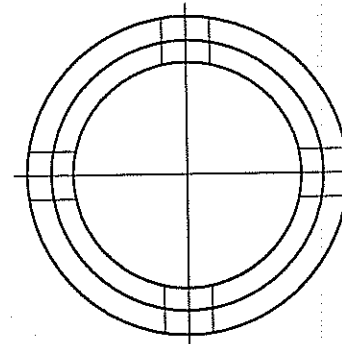
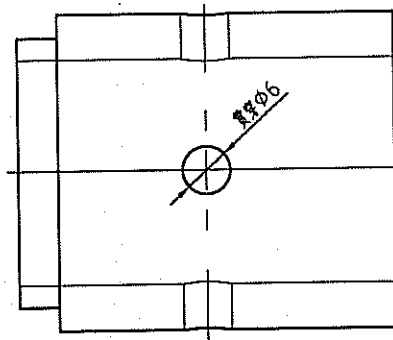
D

E

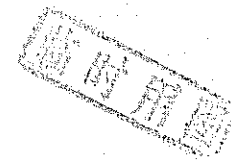
F



联动圆管为27时, 尺寸更改为 27.5



80006802 新提拉机构 (附图 L=977) 巨立电梯 P8



物料编码说明:  
编码构成: 零件代码.设备号  
编码示例: Y3341301.TEST2019003

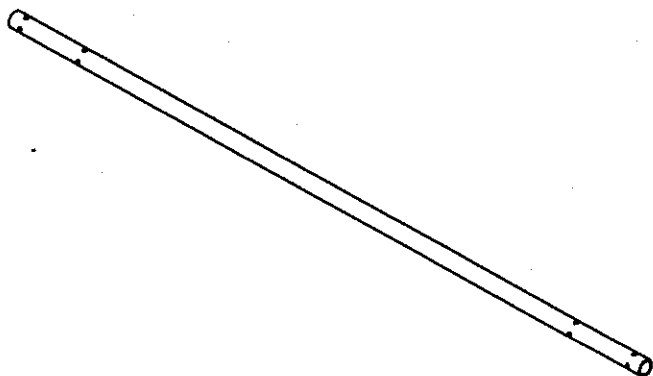
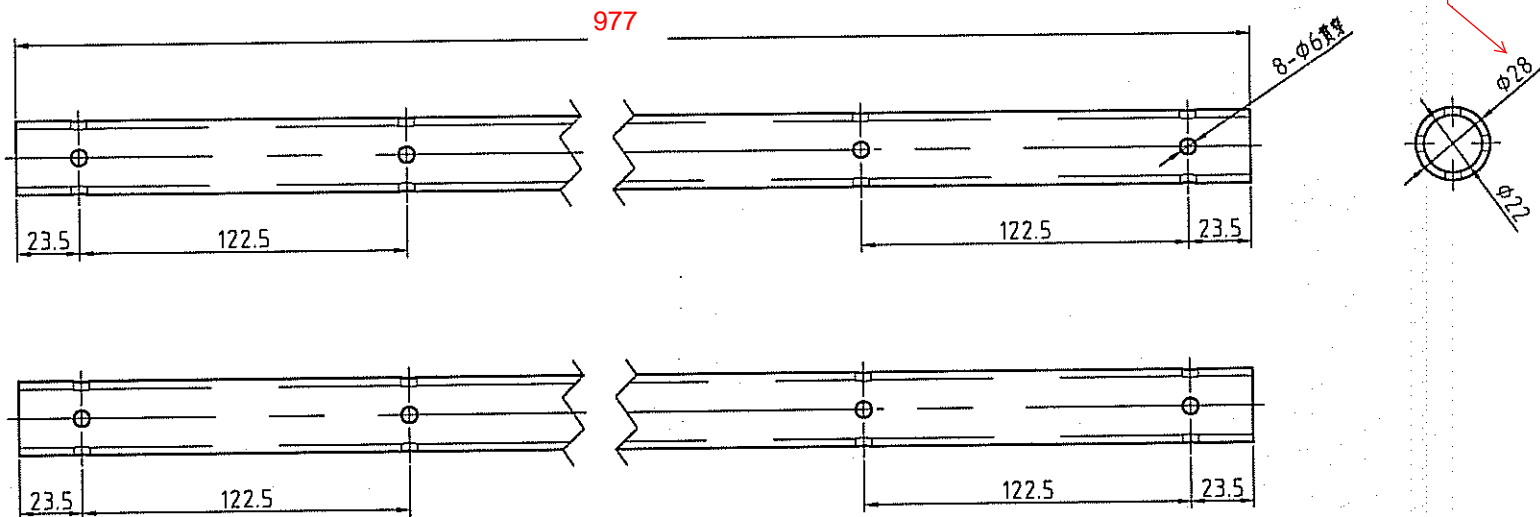
技术要求:  
1. 除锈、去毛刺;  
2. 镀锌。

1	YHF33413P02	镀锌40/Q235		
1	YHF33413P01	镀锌40/Q235		
序号	代 号	材 料	重 量	说 明
D				
C				
B				
A				
版本	标记	通知号	签 名	日 期
更改内容及原因				
设 计	李彬	20190305	比例 1:12	图框 A3
校 对	张良玉	20190305	共 1 页 第 1 页	
标准化			连杆护套	
审 批	谭志红	20190305		
			YHF33413P	




	1		2		3		4		▽	5		6		7		8		
线性尺寸	0.5-6	>6-30	>30-120	>120-400	>400-1000	>1000-2000	>2000-4000	半径/高度尺寸	0.5-3	>3-6	>6-30	>30	短边尺寸	≤10	>10-50	>50-120	>120-400	>400
线性公差	±0.1	±0.2	±0.3	±0.5	±0.8	±1.2	±2	倒圆/倒角公差	±0.2	±0.5	±1	±2	角度公差	±1°	±30'	±20'	±10'	±5'

80006802 新提拉机构 (附图 L=977) 巨立电梯 P9



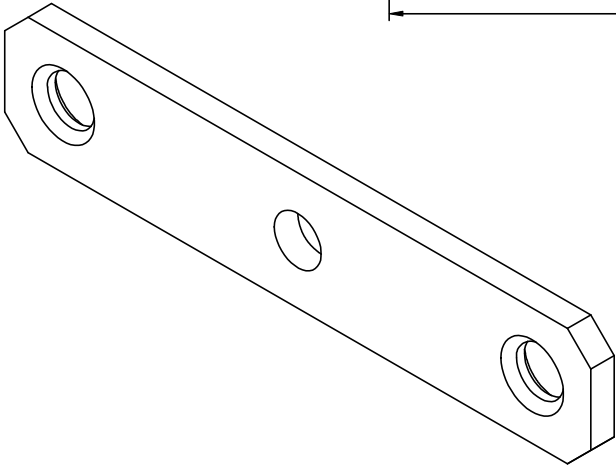
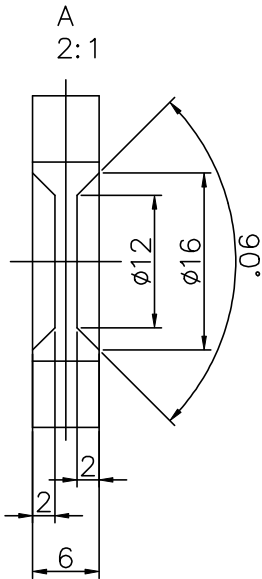
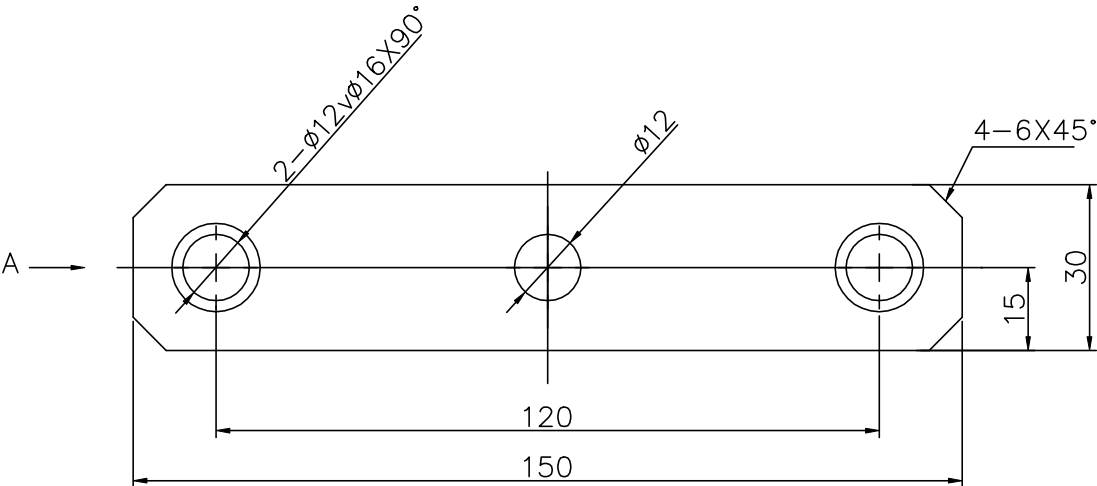
物料编码说明:  
编码构成: 零件代码.设备号  
编码示例: Y3341001.TEST2019003

技术要求:  
1.除锈、去毛刺;  
2.镀锌件。

1	YHF33410P01	圆钢φ28X3/Q235			
序号	代 号	材 料	重 量	说 明	
D					
C					
B					
A					
版本	标记	通知号	签 名	日 期	更改内容及原因
设 计	李彬	20190305	比例 1:12	图幅 A3	 巨立Joyline 杭州巨立电梯有限公司
校 对	张良玉	20190305	共 1 页	第 1 页	
标 准 化					
审 批	谭志红	20190305	联动杆		YHF33410P

	1		2		3		4		5		6		7		8				
GB/T 1801	线性尺寸	0.5-6	>6-30	>30-120	>120-400	>400-1000	>1000-2000	>2000-4000	半径/高度尺寸	0.5-3	>3-6	>6-30	>30	短边尺寸	<10	>10-50	>50-120	>120-400	>400
	线性公差	±0.1	±0.2	±0.3	±0.5	±0.8	±1.2	±2	倒圆/倒角公差	±0.2	±0.5	±1	±2	角度公差	±1°	±30′	±20′	±10′	±5′

80006802 新提拉机构（附图 L=977）巨立电梯 P10



物料编码说明：  
编码构成：零件代码.设备号  
编码示例：Y3341801.TEST2019003

技术要求：  
1. 除锈、去毛刺；  
2. 镀白锌。

1	YHF33418P01	t6/Q235			
序号	代 号	材 料	重 量	说 明	
D					
C					
B					
A					
版本	标记	通知号	签 名	日 期	更改内容及原因
设 计	李彬	20190305	比例 1:1	图幅 A3	巨立JOLIVE 杭州巨立电梯有限公司
校 对	张良玉	20190305	共 1 页	第 1 页	
标准化					
审 批	谭志红	20190305	提拉板		YHF33418P