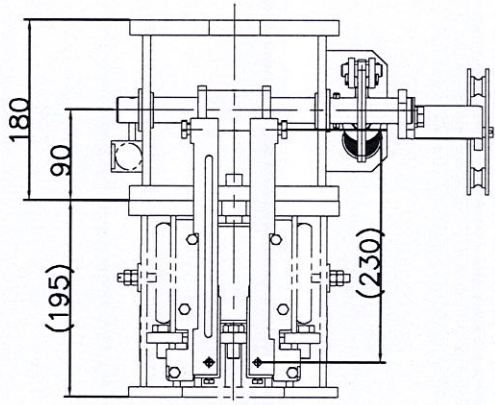
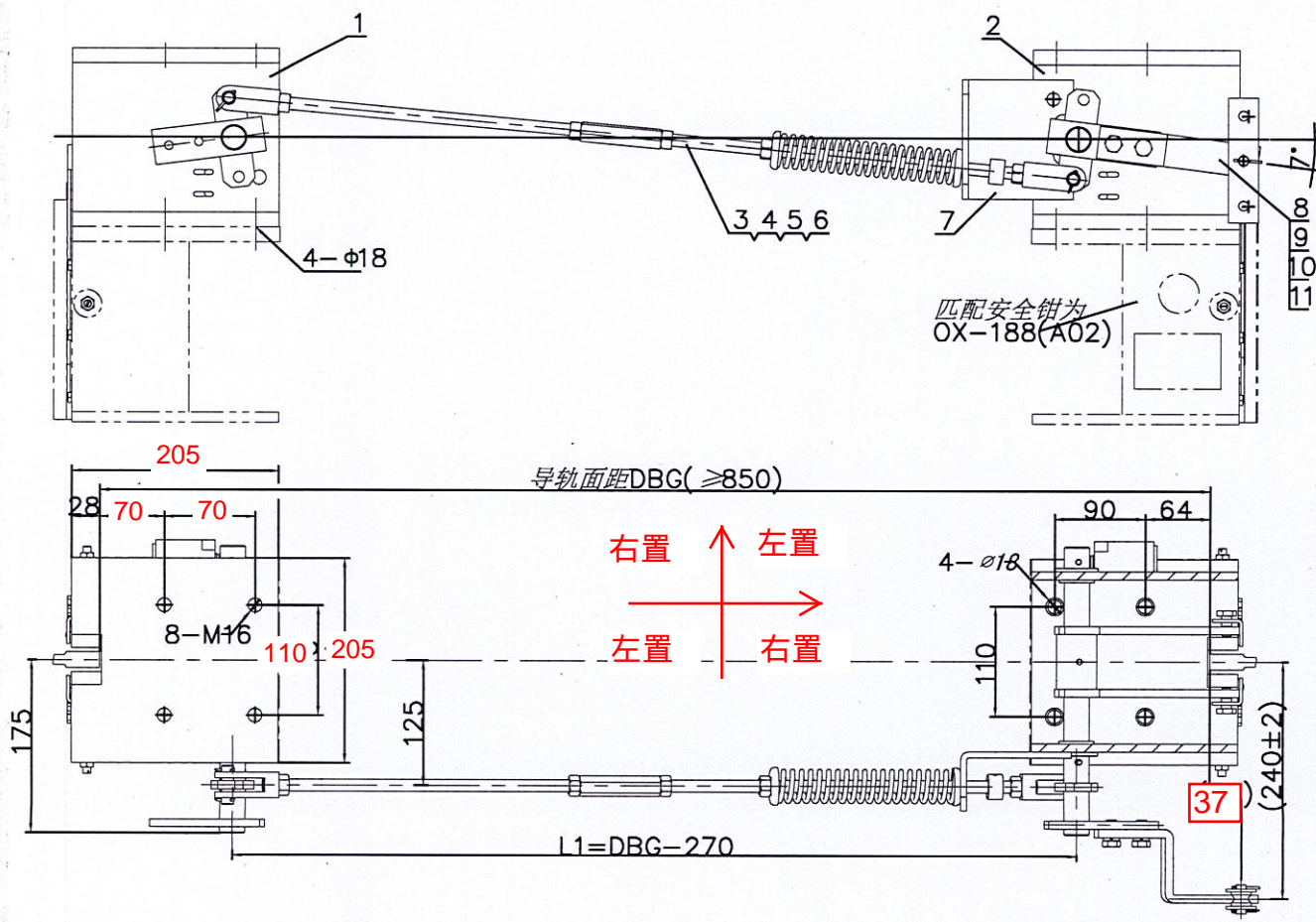


(100XZDS)10881

线性尺寸	0~6	6~30	30~
公差	±0.1	±0.2	±0

80006774 OX-188DT安全制动装置(左置) P1-2  
DBG=1780 提拉位置到导轨中心=240 本色RAL6005 全英文 允成机电

边尺寸	≤10	>10-50	>50-120	>120-400	>400
公差	±1'	±30'	±20'	±10'	±5'



型号	A	B	C	D	E
A01	205	205	110	90	64
A02	205	205	110	70	70

技术说明  
1. 本装置按匹配OX-188(A02)安全钳要求确定, 选用时请注意匹配调整;  
2. 本装置配装安全开关为T1R236-11Z(自动复位), 如需要配发手动复位开关时需注明;  
3. 本装置需将标准提拉杆需更换为OX188T下提拉机构中的专用提拉杆, 配发该装置时注意提供。

11	GB/T 5783-2000	M10×20	2		0.02	0.04		2	OX188DT.2	安全联动底座	1		31.86	31.86	
10	GB/T 93	弹性垫圈10	2		2.16	4.32		1	OX188DT.1	安全联动底座	1		31.86	31.86	
9	OX188T.4	钢丝绳连接件	1		0.25	0.25		序号	代 号	名 称	数量	材料说明	重量	总重	备注
8	OX188BT-4	拉手杆	1	Q235A/8.0	0.43	0.43									
7	OX188DT-1	支架弯板	1	Q235A/6.0	0.80	0.8									
6	GB/T 6170-2000	角螺母M12	2		0.02	0.04	其一为右旋螺母								
5	OX288T.3-1	左右旋螺母	1	六角型材(S=18)	0.10	0.1		标记	处数	分 区	文件更改	签 名	年 月 日		
4	OX188DT.4	长拉杆组件	1		0.51	0.51		设计			标准化				
3	OX188BT.3	长拉杆组件	1		0.90	0.9		校对							
	序号	代 号	名 称	数量	材料说明	重量	总重	备注	审核						
									工 艺		批 准				

宁波奥德普电梯部件有限公司  
NINGBO AODEPU ELEVATOR COMPONENTS CO., LTD.

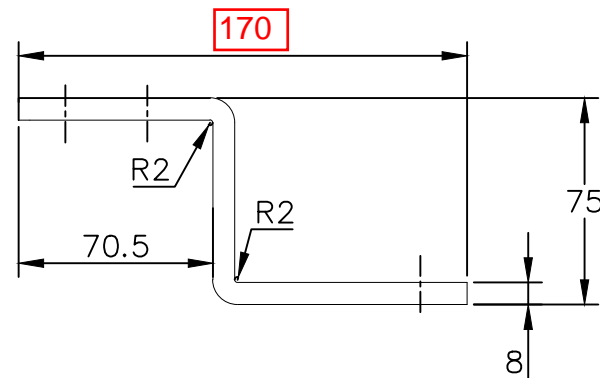
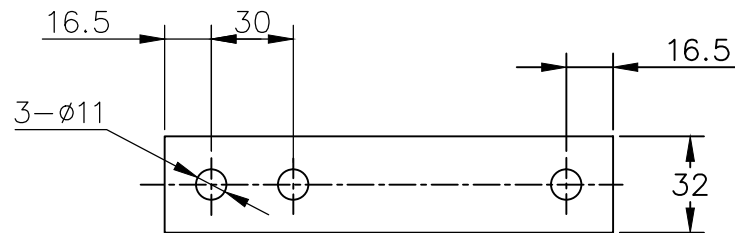
安全制动装置

阶段标记 重量 比例  
66.78 1:5  
OX-188DT(SDZY001)

件(通)用件登记  
旧底图总号  
底图总号  
签 字  
日 期

	线性尺寸	0~6	6~30	30~120	120~400	400~1000	1000~2200	2200~4000	高度尺寸	0.5~3	>3~6	>6~30	>30	短边尺寸	≤10	>10~50	>50~120	>120~400	>400
	线性公差	±0.1	±0.2	±0.3	±0.5	±0.8	±1.2	±2.0	倒圆/倒角公差	±0.2	±0.5	±1.0	±2.0	角度公差	±1°	±30′	±20′	±10′	±5′

80006774 OX-188DT安全制动装置(左置) P2



技术说明:

							<div> 宁波奥德普电梯部件有限公司</div> <div>NINGBO AODEPU ELEVATOR COMPONENTS CO.,LTD.</div>			
							Q235A/8.0			支架
标记	处数	分	区	文件更改号	签名	年月日			重量	
设计				标准化					66.78	1:5
校对										
审核										
工艺				批准			版本:			OX-188DT(fb)