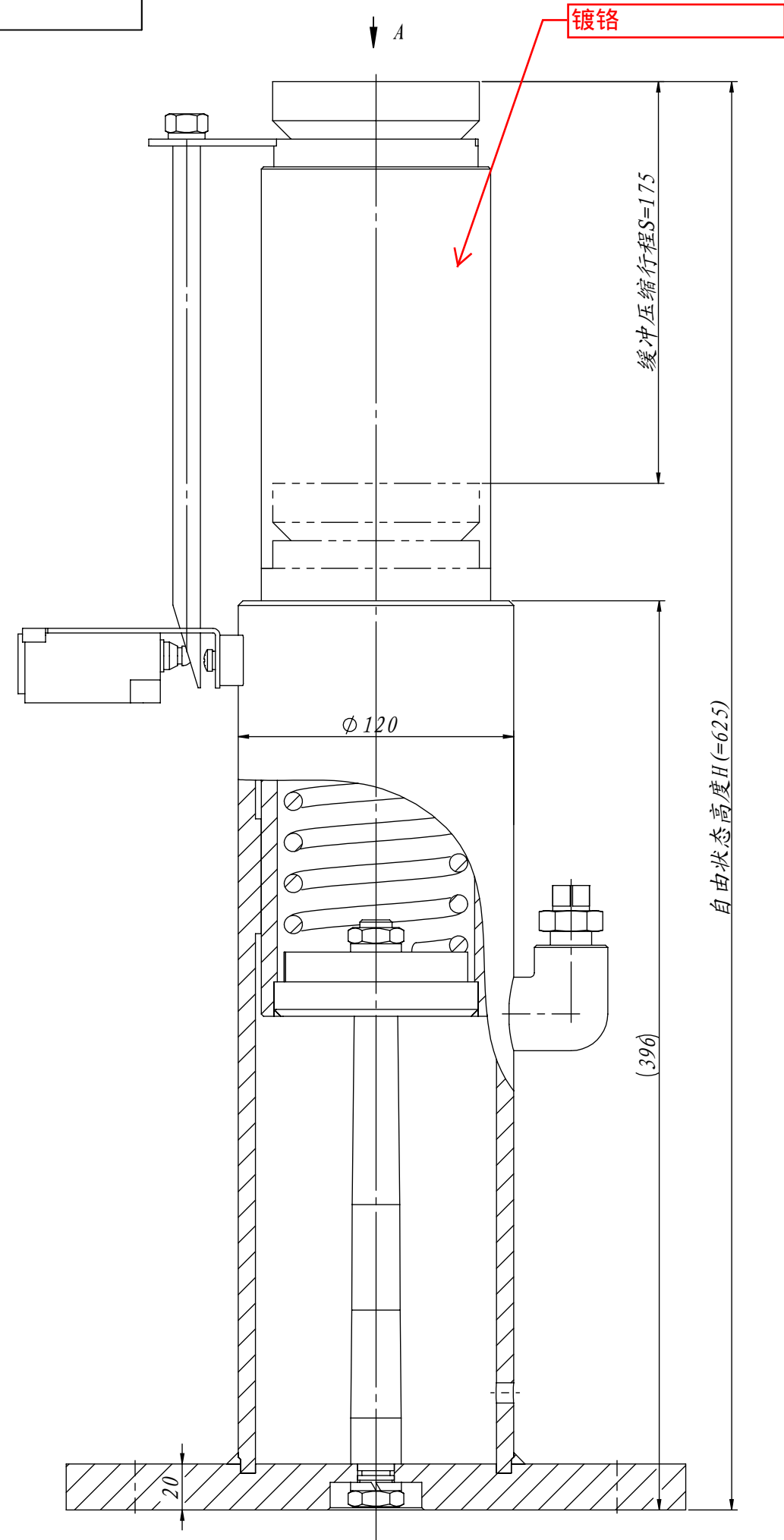
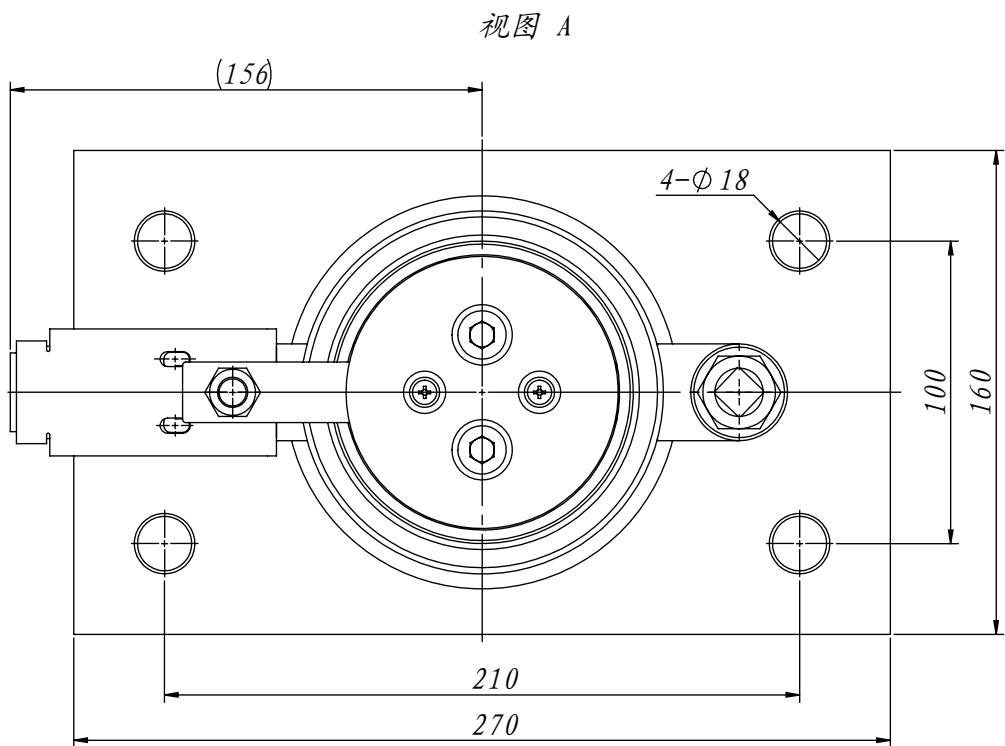


$9I-H0$



允许总质量范围	额定速度	最大冲击速度	缓冲油油号	油量容积	自由高度	压缩行程
700~5300kg	1.6m/s	1.84m/s	HL-46	1.7L	625mm	175mm

80006762 0H-16缓冲器 柱塞组件镀铬 全英文 廊坊凯博 P1-2



注意事项:

1. 安装前需检查产品标识清晰完整, 且满足实际使用要求;
2. 安装时加注液压油前, 注意检查液压缸体内无杂物, 避免影响正常使用;
3. 安装调试时注意调整安全开关位置, 确保缓冲被压缩后该安全开关能可靠动作, 确定开关位置后予以固定;
4. 该缓冲器安装要求垂直地面安装使用, 不允许倾斜或倒立安装使用;
5. 本产品为耗能型弹簧内置复位式油压缓冲器。

												宁波奥德普电梯部件有限公司									
																		油压缓冲器			
标记	处数	分 区		文件更改号	签 名																
设 计				标准化				阶段标记		重量	比例		OH-16								
校 对																					
审 核										26. 79	1: 2. 5										
工 艺				批 准				共 张		第 张											

Technical drawing of a mechanical part, showing a cross-section with dimensions and a break line. The drawing is divided into two parts by a break line (indicated by two parallel diagonal lines).

Dimensions and Features:

- Overall Width:** 370
- Overall Height:** $\Phi 100$
- Internal Hole Diameter:** $\Phi 86$
- Top Surface Finish:** 1.6
- Bottom Surface Finish:** 3.2
- Left Flange Thickness:** 15
- Left Flange Inner Hole Diameter:** $\Phi 89$
- Left Flange Inner Hole Depth:** 22
- Left Flange Inner Hole Chamfer:** 5
- Right Flange Thickness:** 8
- Right Flange Inner Hole Diameter:** $\Phi 89$
- Right Flange Inner Hole Depth:** 22.5
- Right Flange Inner Hole Chamfer:** 2.7
- Right Flange Inner Hole Surface Finish:** 3.2
- Right Flange Outer Surface Finish:** 2.7
- Right Flange Outer Diameter:** $\Phi 93.5$
- Left Flange Material:** 1
- Right Flange Material:** 2

技术说明

1. 本件为焊后加工，要求焊接无气孔或缝隙等缺陷；
2. 完成后注意表面防护，防止挤压或磕碰变形及生锈等影响使用；
3. 完成后清理内外表面，避免灰尘及杂物影响使用。

2	OH16.1-2	柱塞体	1	20#/102×8	5.76	5.76	
1	OH16.1-1	下柱塞	1	45#	0.66	0.66	
序号	代 号	名 称	数量	材料说明	重量	总重	备注

						宁波奥德普电梯部件有限公司			柱塞组件		
标记	处数	分 区	文件更改号	签 名	年、月、日						
设 计			标准化			阶段标记		重量			
校 对										OH16.1	
审 核								6.43	1:1		
工 艺			批 准			共 1 张		第 1 张			